

MÄRKUSED:

* Karkass:

a) vertikaalne - immutatud pruss 50x50 mm;

kinnitusvahendid: Spike D 57- 4,8 x 89; samm 500 mm

Betoonikruvi TI- Z10- 6,3 x 85; samm 500 mm

b) horisontaalne - immutatud pruss 50x50 mm

kinnitusvahendid: Puidukruvi WC- T- PZ3- 6,0 x 100; samm 600 mm

* Soojustus seinal:

a) vertikaalne - Isover KL 37-50 (565x1170)

b) horisontaalne - Isover OL-E-50 50x1200x600 (klaasvill)

NB ! Sokkel olemasolev (teostatud soojustamine ja katmine puitkiud-tsementplaadiga)

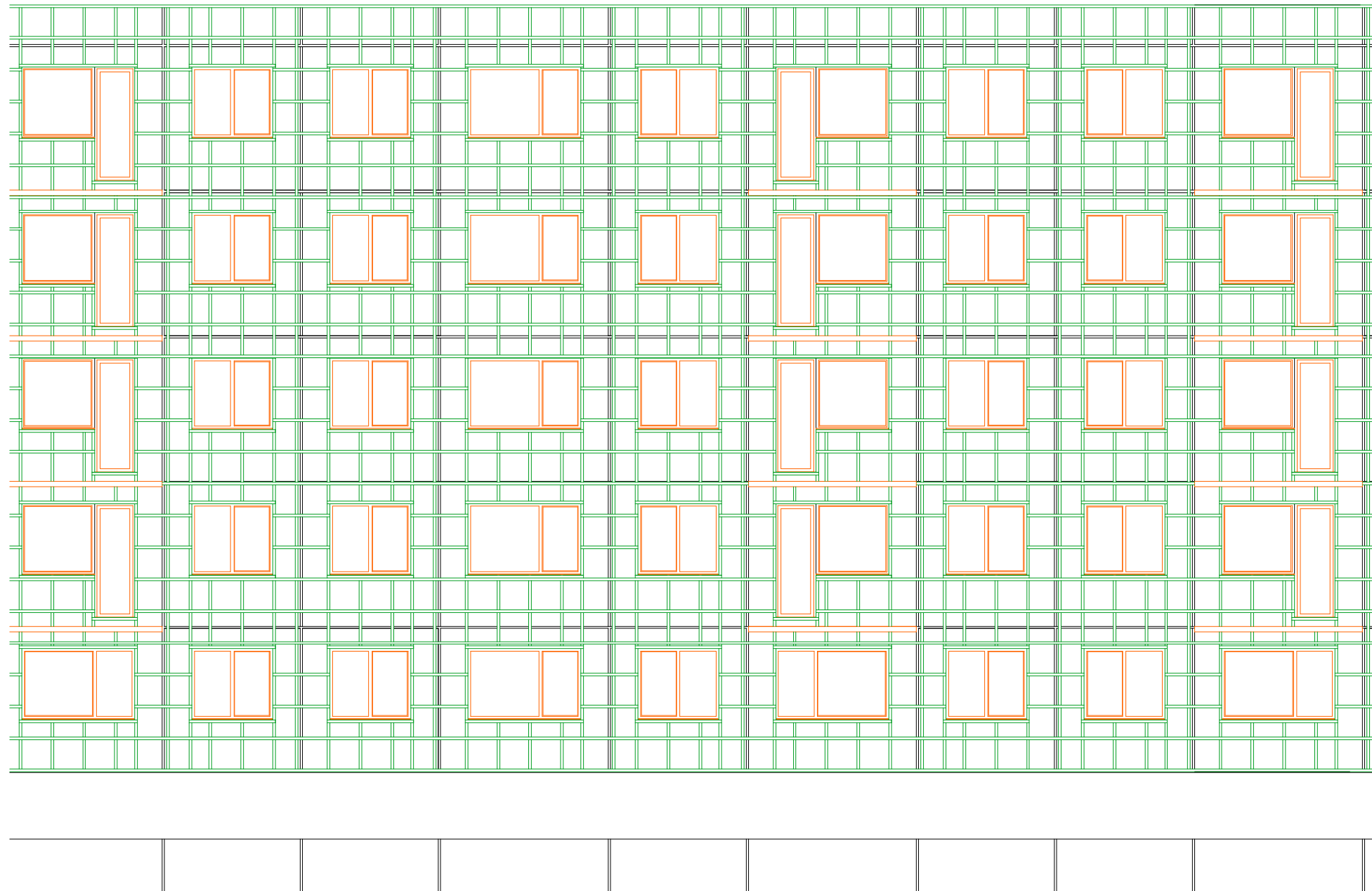
NB !

* KARKASSI SAMP VÕIB ERINEDA ETTEANTUST, SÕLTU KASUTATAVA SOOJUSTUSMATERJALI MÕÖTMETEST, KI

VAHE RISTISUUNAS EI TOHI KUSAGIL ÜLETADA 600 mm

* VERTIKAALSE KARKASSI KINNITAMISEL SEINA KÜLGE I KINNITUST PANEELI VUUKI

00 425 600 600 410 600 410 600 410 600 370 425 600 600 380 600 420 600 600 600 425 600 600 370 600 410 600 410 600 600 370 600 600 380 600



VADE V-3 M 1:100

Soojustuse immutatud puitkarkassi 50x50 mm paigaldamine

ITUST, SÕLTUVALT
 MÕTMETEST, KUID PUHAS
 TADA 600 mm
 SEINA KÜLGE EI OLE LUBATUD

Turu 12a, Tapa linn, Tapa vald, Lääne-Virumaa		Fassaadide ja rõdude REK arh.-ehituslik tööprojekt	AEP-02-06
Projekteerija	T.Teppand	Vaated	
12.06.2006			
Tellija: KÜ "Turu 12a"		Vaade V-1 (karkassiga)	M 1:100