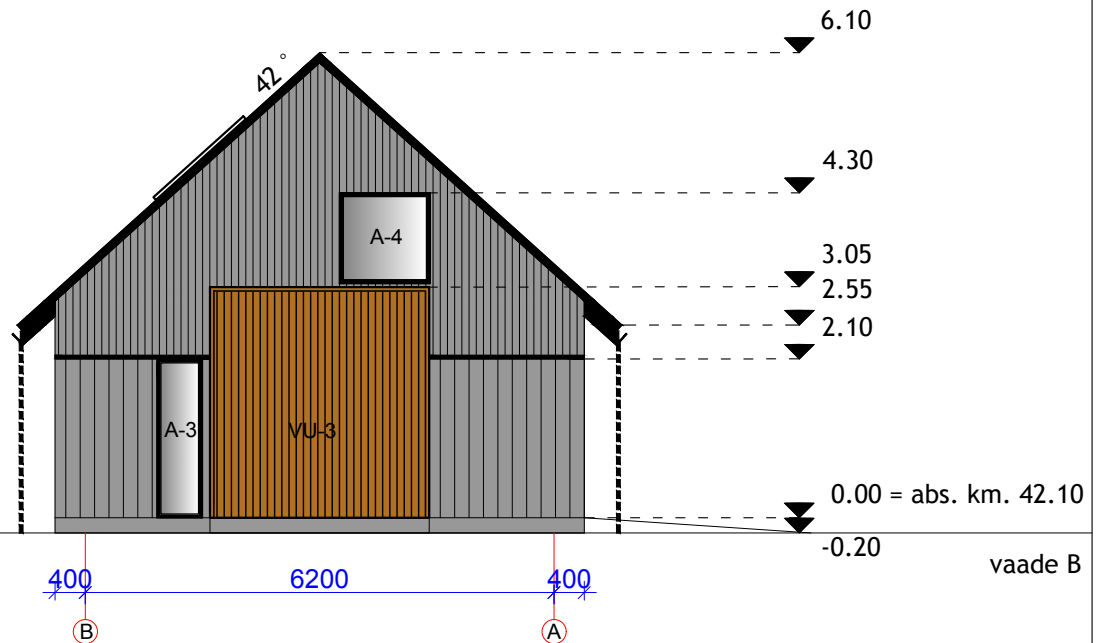


**Märkused:**


1. Konstruksioonid vt lisaks joonis AR-6-03
2. Juhul, kui ehitamisel tingimused muutuvad, tuleb pöörduda projekteerija poole.



**Välisviimistlus:**

1. Katus - valtsprofiiliga plekk, tumehall RR23.
2. Sarikad - peensaetud pruss, tumehall muldvärv.
3. Vihmaveerennid - peensaetud laud, tumehall linaõlivärv 355x, sees plekk. Otstes metallkett maapinnani.
4. Sarikatevaheline laudis - peensaetud kitsas laud paigaldada vahedega, tumehall muldvärv.
5. Seinä ülaosa kitsas laudis - peensaetud katteliistuga laudis, tumehall muldvärv.
4. Seinä alaosa lai laudis - peensaetud katteliistuga laudis, tumehall muldvärv.
5. Uksed - hõõveldatud sile voodrilaud, ookerkollane linaõlivärv 300x.
6. Väravad - hõõveldatud sile voodrilaud, tumehall linaõlivärv 355x.
7. Garaaži tõstuks - ookerkollane metallivärv RAL 1011
8. Aknad - puitprofiil, ookerkollane linaõlivärv 300x ja tumehall linaõlivärv 355x.
9. Veelauad ja veeplekid - tumehall linaõlivärv 355x ja ookerkollane linaõlivärv 300x.
10. Sokkel - kolmekihiline mineraalkrohv. Soe hall lubivärv 355x.

Toonid on võetud Ruukki, Tikkurila Vana aja värvid värvikaardilt.  
Enne hoone värvimist teha värviproovid ja täpsustada toonid lõplikult.

	Objekt:	ABIHOONE Käsperi-Hansu, Muuksi küla, Kuusalu vald, Harju maakond	Joonise nimetus:	vaated B ja D		Mõõtkava:	1:100 A3
			Tellijaja:	Maarit Mürk			
Projekteerija: AE5 OÜ Akadeemia tee 21/6-306, Tallinn Tel: +372 56639410 Reg.nr: 14399141 MTR EEP-004017	Projekteeris:	Siiri Nõva	Leht/Lehti:	1/1	Kuupäev:	14.08.2020	
	Joonestas:		Joonise nr:	AR-6-02	Projekti staadium:	EP	Muudatus:
	Töö nr:	19-19	Fail:				