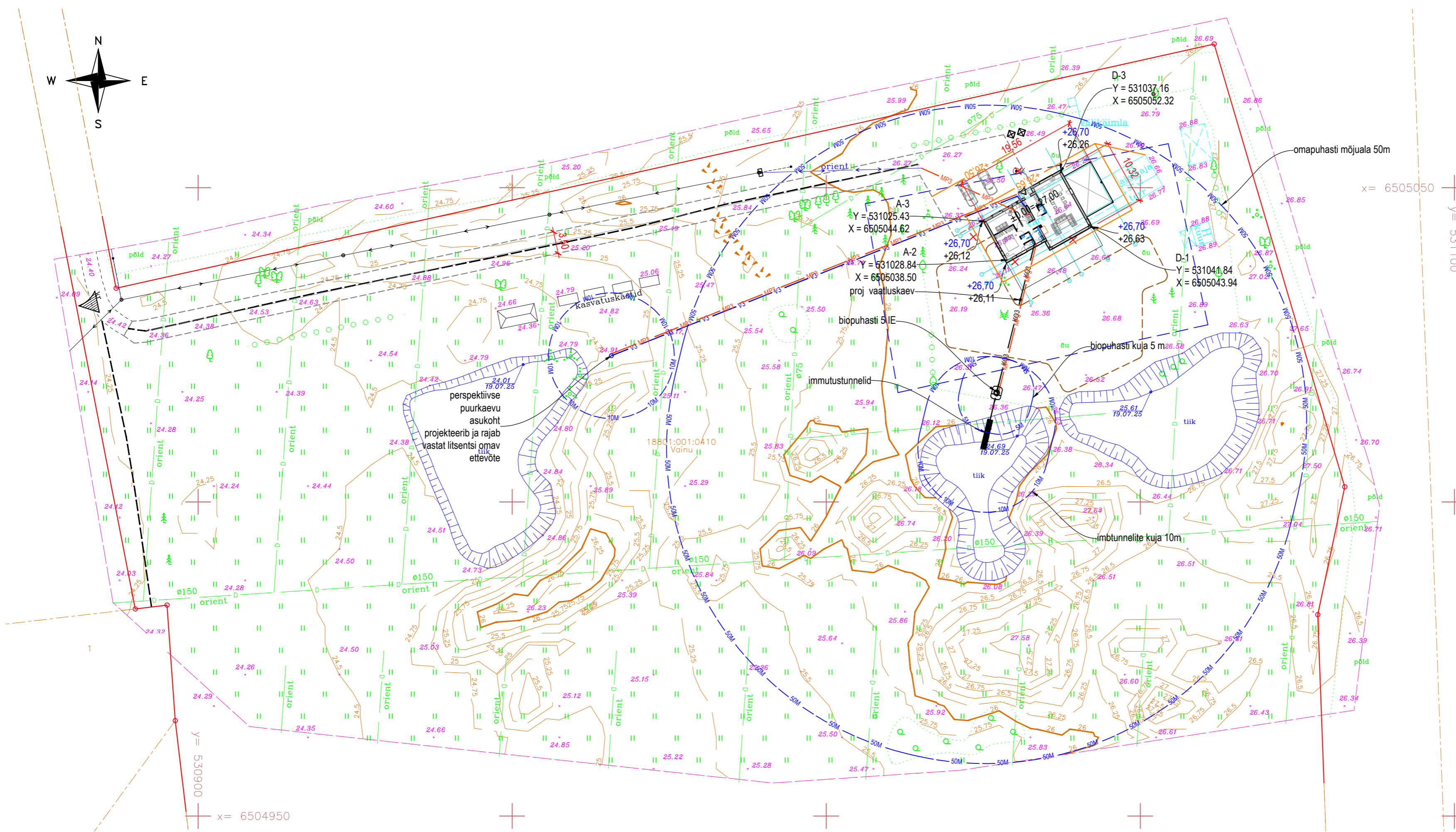


- leppemärgid**
- kinnistu piir
  - hoonestusala
  - projekteeritud hoone
  - pääs kinnistule
  - pääs hoonesse
  - projekteeritud kruusa või killustikkatendiga tee
  - proj kõrgsmärk
  - ol ol kõrgsmärk
  - proj mp kaabel
  - proj veetoru
  - proj kanalisatsioonitoru
  - vertikaalid
  - prügikonteineride võimalik asukoht
  - maakütte ala
  - likvideeritav objekt
  - ol olevad дренаažitorud



**elamu välispiirkordinaadid :**

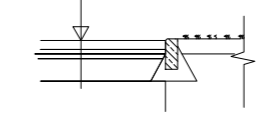
- Y=531042.09 X=6505054.16
- Y=531045.70 X=6505047.70
- Y=531041.47 X=6505045.34
- Y=531042.33 X=6505043.80
- Y=531035.59 X=6505040.03
- Y=531034.81 X=6505041.43
- Y=531028.70 X=6505038.01
- Y=531024.94 X=6505044.75
- Y=531031.05 X=6505048.17
- Y=531030.56 X=6505049.04
- Y=531037.30 X=6505052.81
- Y=531037.86 X=6505051.79

**Märkused:**

Projekteeritud hoone ja tehnoarajatise ehitusalasse jäävad дренаažitorud. Hoone ja tehnoarajatise rajamisel kahjustada saavad drenid ühendatakse uuesti oma kinnistul tagamaks drenaažisüsteemi toimimise. Täpsemalt vt seletuskirja vastavat ptk.

**katendi lõige**

killustik fr. 4-16mm või kruus 100mm  
killustik fr. 16-32mm 200mm  
liiv või kruusliiv alus 200mm



**elamu tehnilised näitajad:**

kinnistu pindala	43168 m <sup>2</sup>
katastriüksuse tähis	18801:001:0410
ehitisealune pind	169,5 m <sup>2</sup>
pikkus	19,6 m
laius	10,3 m
kõrgus maapinnast	7,0 m (abs km 33,7 m)
korruselisus	2
suletud netopind	141,6 m <sup>2</sup>
eluruumide pind	141,6 m <sup>2</sup>
maapealne ruumala	826 m <sup>3</sup>
tuleohutusklass	TP3
sidumiskõrgus	±0,00=+27,00 abs km

1.Plaan on koostatud L-EST97 koordinaatide süsteemis  
2025.a juulis tehtud mõõdistamise alusel.  
2.Kõrgused EH2000 süsteemis.  
3.Piirid peale kantud Maa-ameti lehelt, seisuga 25.07.2025.a.  
4.Katastriüksus asub Kaelase maaparandussüsteemi alal.  
5.Töö väljastatud \_\_\_\_2025.a.