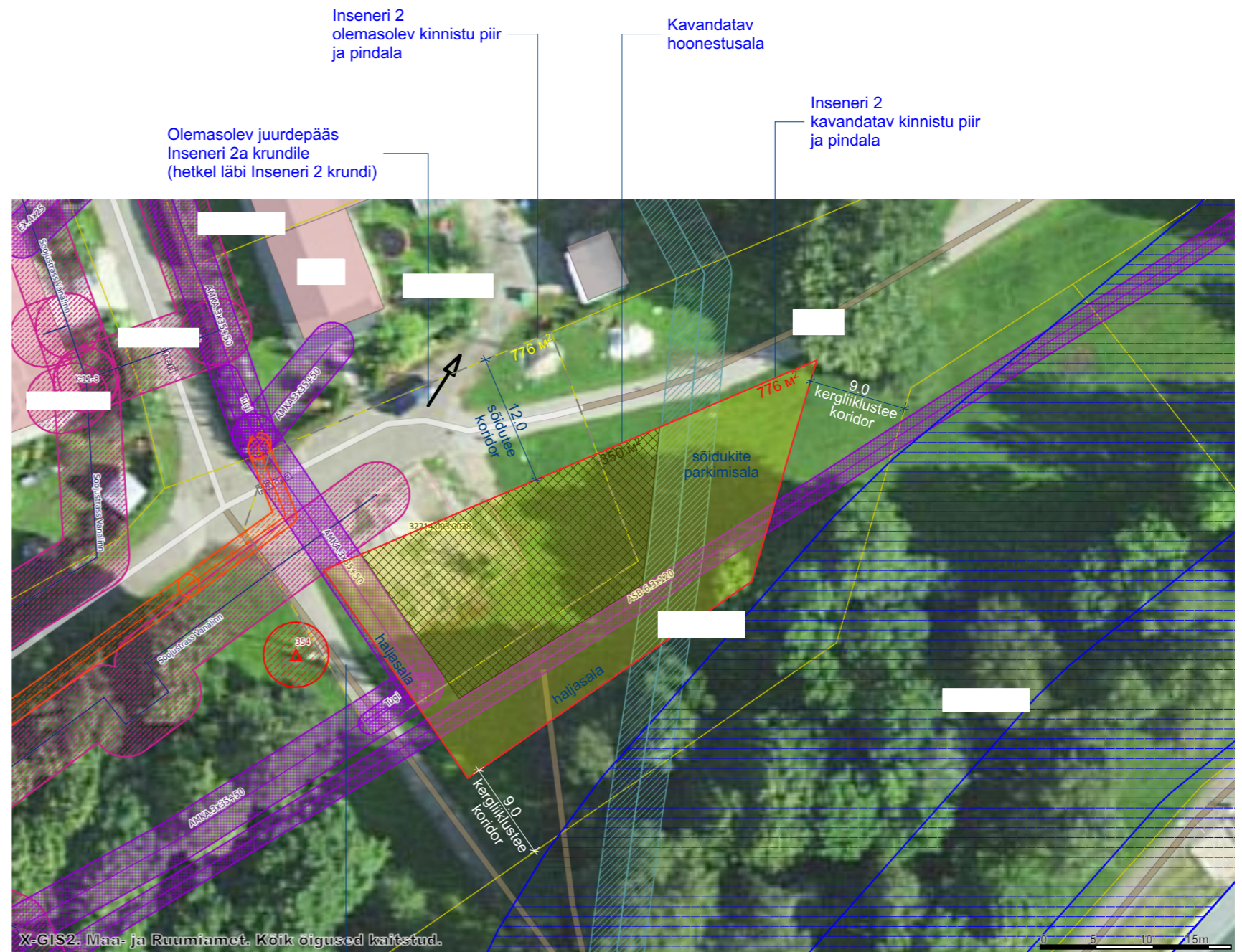
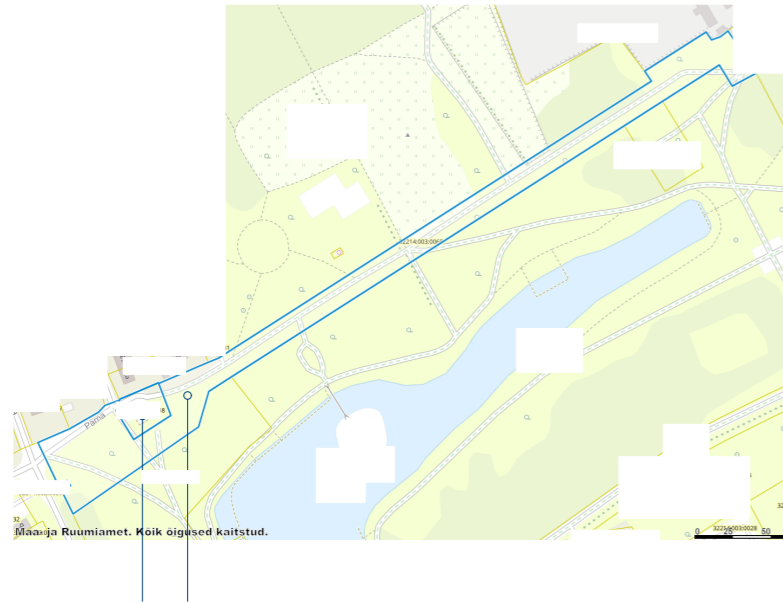


PLANEERINGU ESKIIS

M 1 : 500

SITUATSIONISKEEM

M 1 : 5000



Pargi avalikult kasutatav kõnnitee asub hetkel Inseneri 2 krundil (eraomand).

Märkused:

1. Detailplaneeringu koostamise eesmärgiks on krundipiiride muutmine, liiklusskeemi muutmine ja Inseneri 2 krundi ehitusõiguse täpsustamine.
2. Planeeringu lahendus näeb ette Inseneri 2 kinnistu "nihutamist" kagu suunas sellisel et Pärna tänava sõidutee pikendus mööduks Inseneri 2 kinnistust põhjast ja kergliiklustee lõunast. Sõidutee ja kergliiklustee lahku löömine võimaldab tagada juurdepääsu Inseneri 2a kinnistule avaliku kasutusega tänavalt (hetkel toimub see läbi Inseneri 2 kinnistu).
3. Pargi avalikult kasutatav kõnnitee asub hetkel Inseneri 2 krundil (eraomand). Krundipiiride muutmise tulemusena jääb see Pärna tänava traspordimaa krundile
4. Kruntide kuju muutmisel nende pindalad jäävad muutmata.
5. Inseneri 2 planeeritav maakasutuse juhtotstarve on Ärimaa, alaliik Majutushoone maa.
6. Inseneri 2 planeeritav ehitusõigus: koonete arv krundil 1; ehitusalune pind 350 m²; suurim lubatud korruste arv 2/-1; suurim lubatud kõrgus 10,5 m; suurim lubatud brutopind 1000m²; katusekalle 0-45°
7. Pärna tänava lõik 1 maakasutus ja ehitusõigus jäävad muutmata.

Detailplaneeringu ala hõlmab järgmisi kinnistuid:

Lähiaadress:

Katastritunnus:

Pindala (m²): 776,0

11 134,0