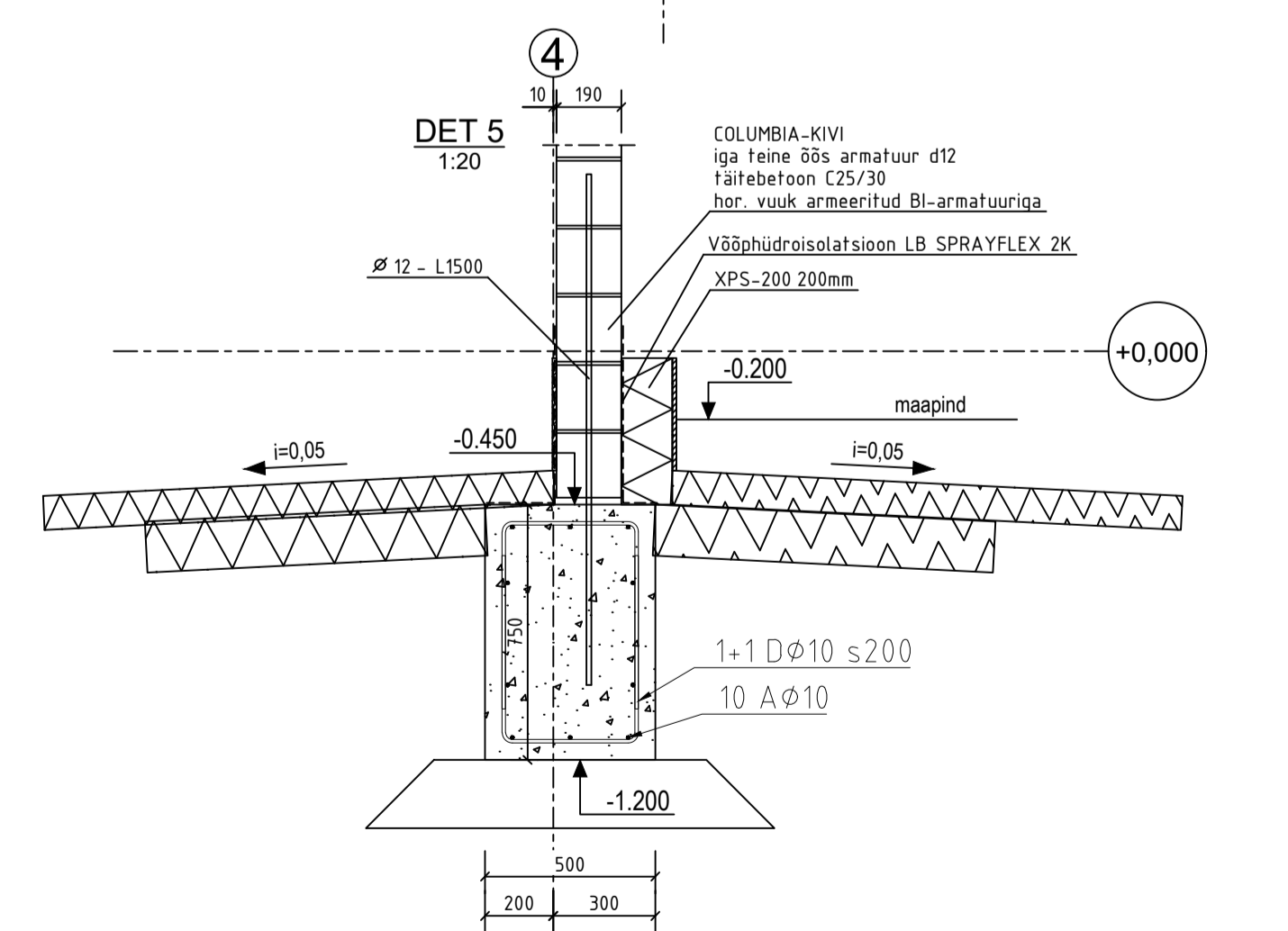
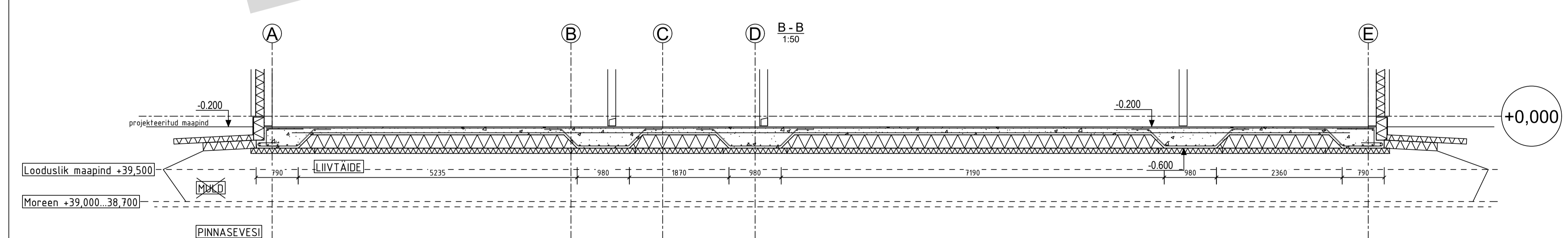
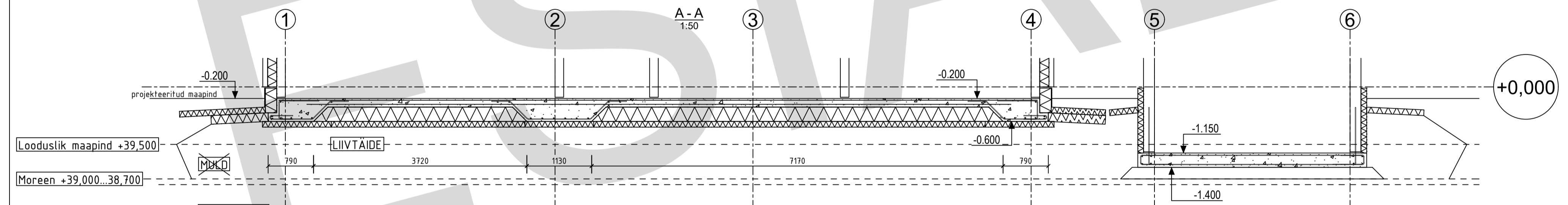
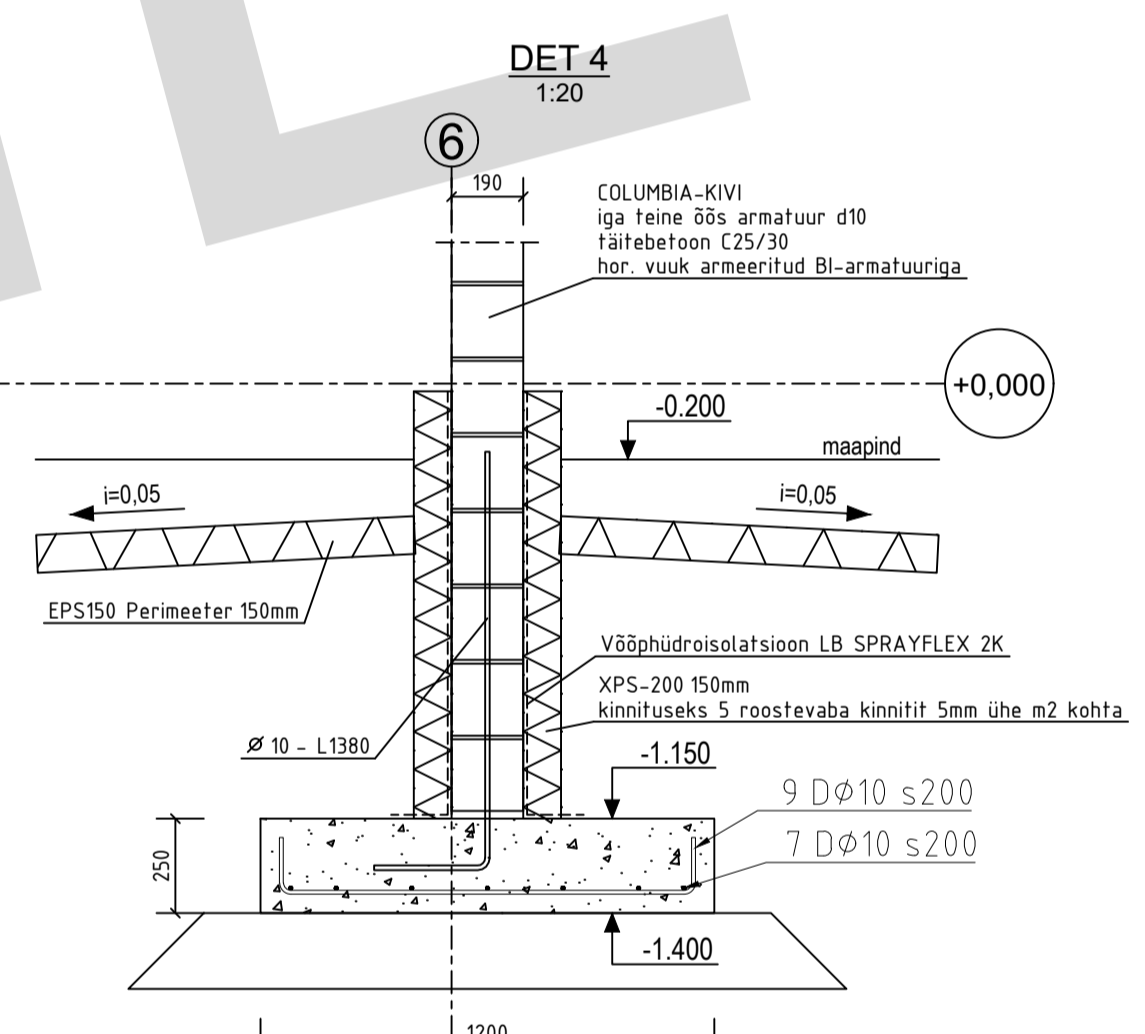
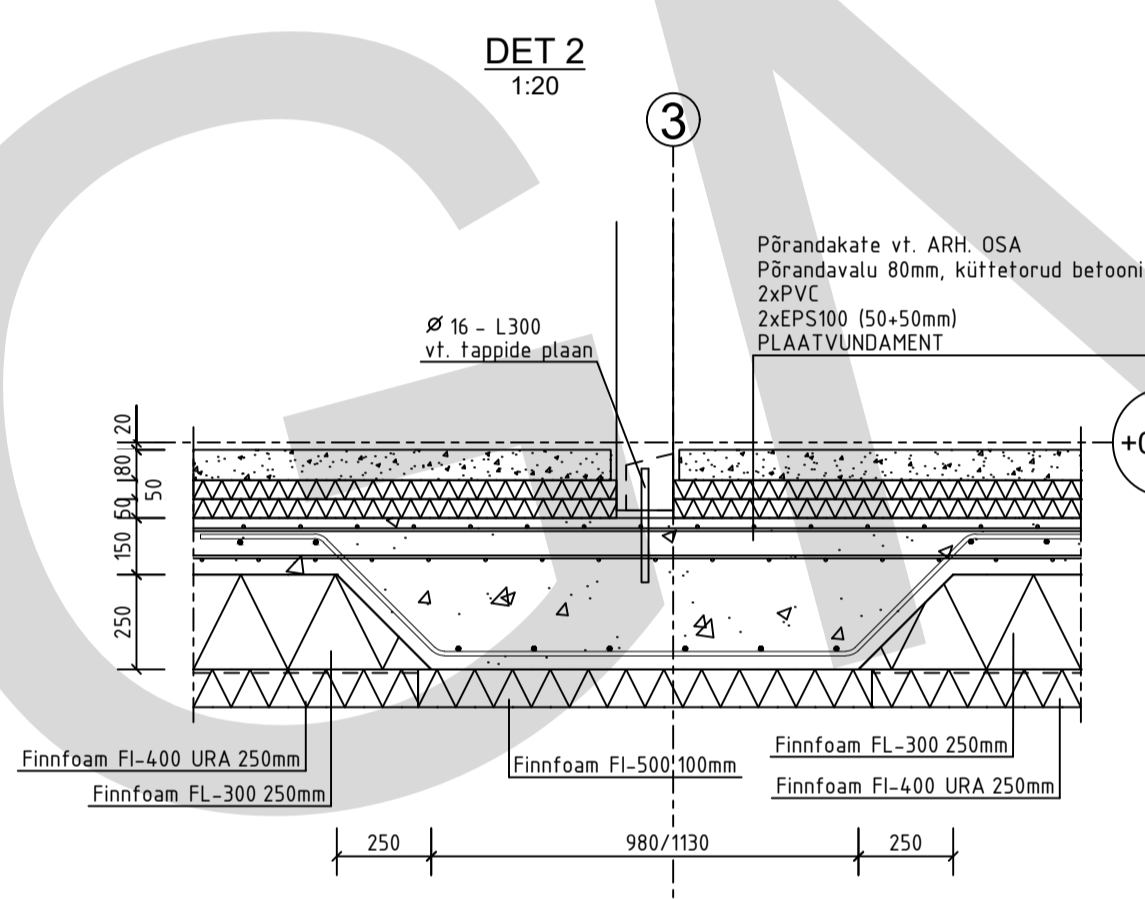
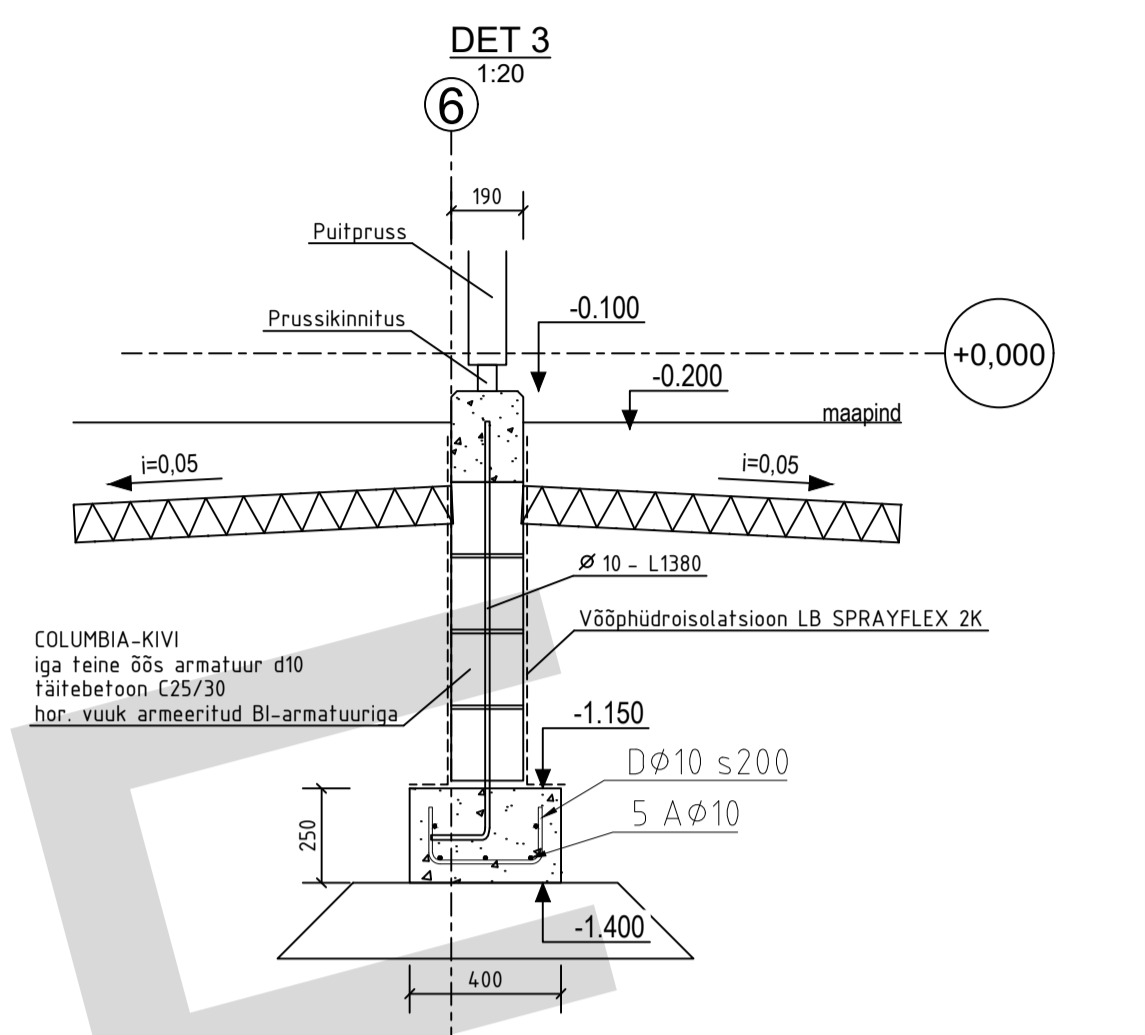
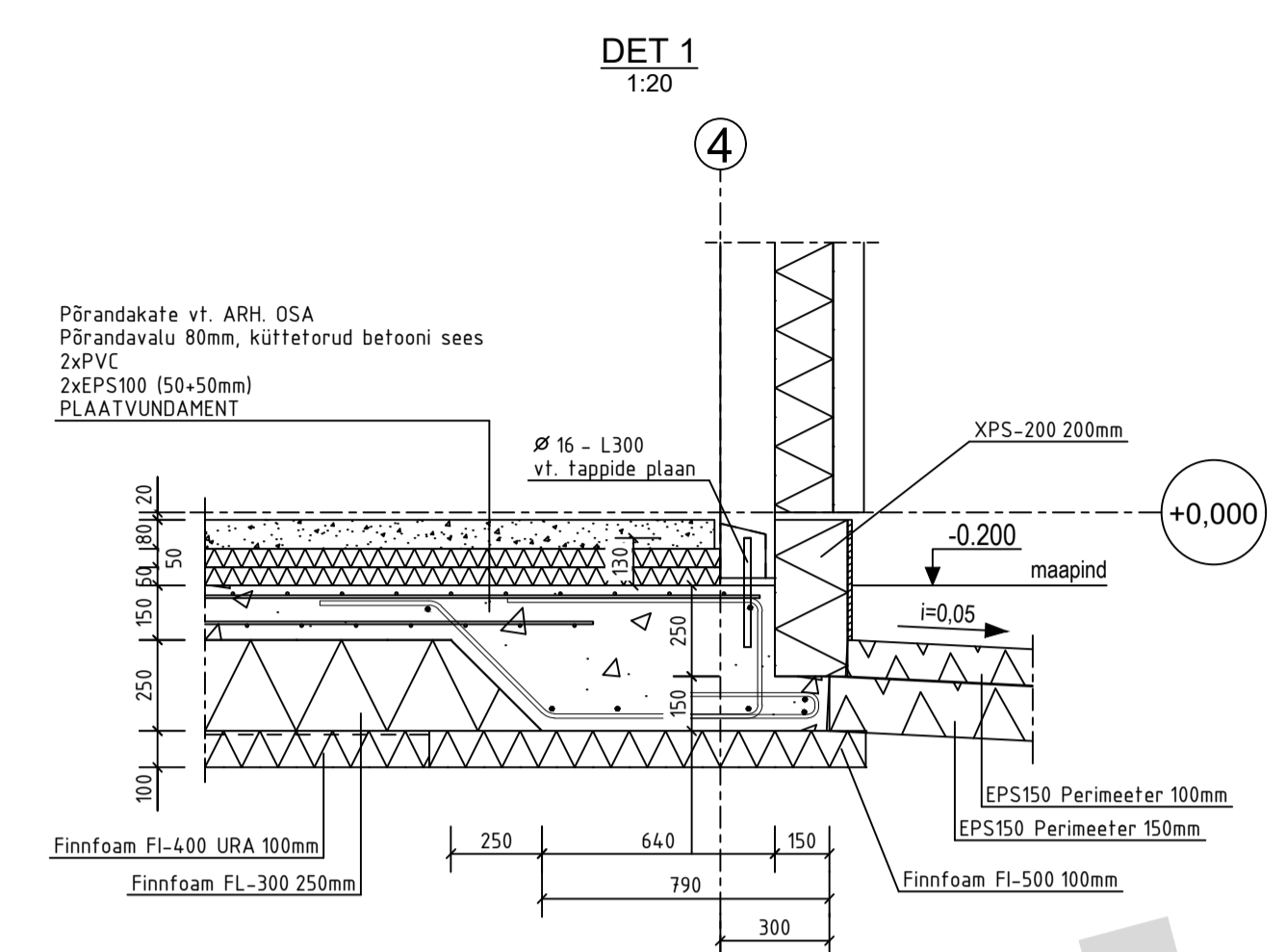
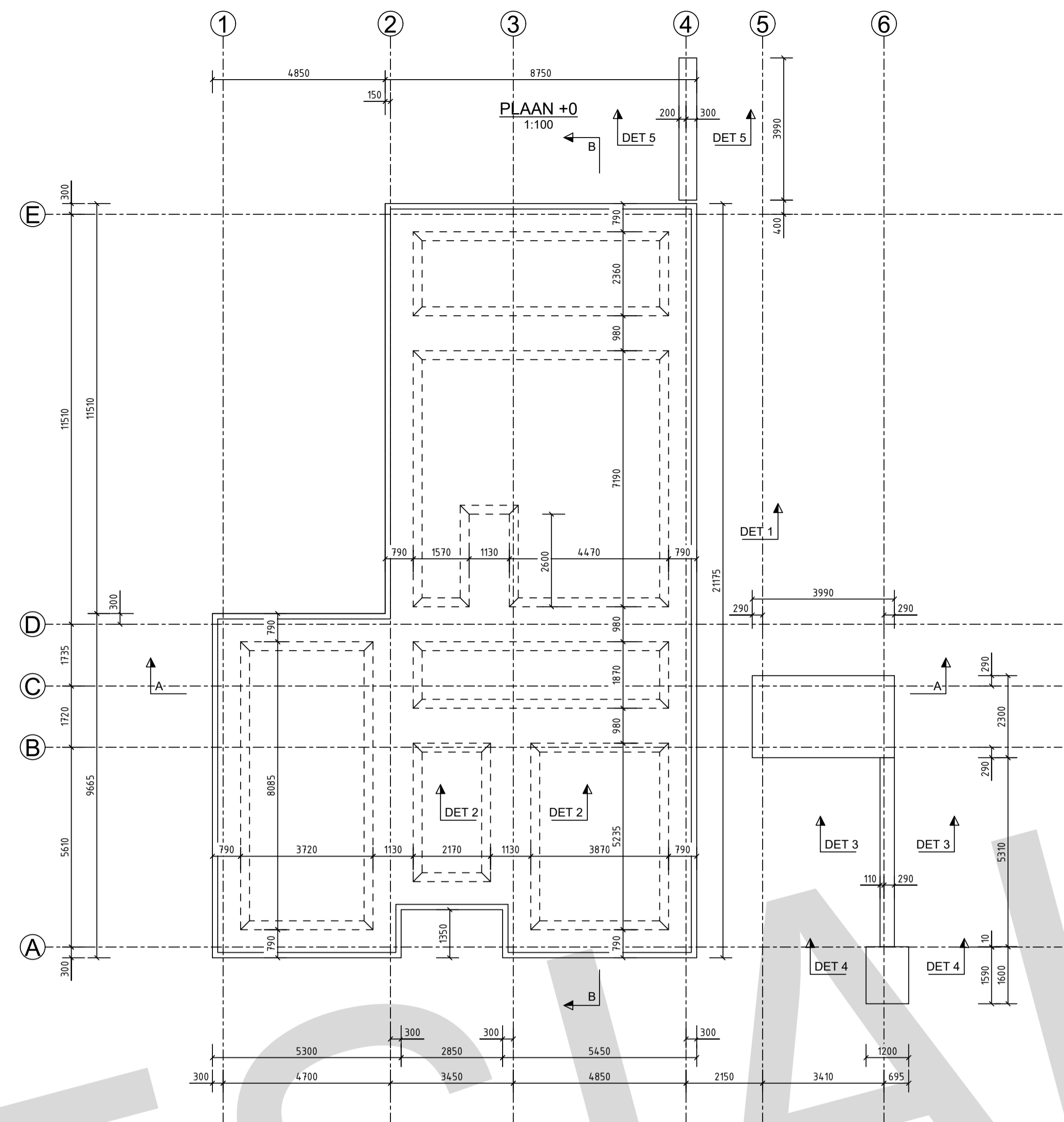


NIMETUS	KOGUS	ÜHIK	KOMMENTAAR
<b>MATERJALID JA TOOTED</b>			
Betoon C30/37 XC4, XF3	62,8	m <sup>3</sup>	XYPEX1000 5 kg/m <sup>3</sup>
LIIVTAIDE	390	m <sup>3</sup>	
EPS150 Perimeeter 100mm	15,5	m <sup>3</sup>	
EPS150 Perimeeter 150mm	12,9	m <sup>3</sup>	
XPS-200 100mm	1,7	m <sup>3</sup>	
XPS-200 150mm	6,5	m <sup>3</sup>	
Finnfoam FI-400 URA 100mm	11,6	m <sup>3</sup>	
Finnfoam FI-500 100mm	12,1	m <sup>3</sup>	
Finnfoam FL-300 250mm	30,6	m <sup>3</sup>	



- Märkused:
- ±0,000 = ABS +40,450.
  - Betoon C30/37 XC4, XF3, pragu de tekkimise vähendamiseks radooni kaitseks kasutada betoonilisand XYPEX1000 5 kg/m<sup>3</sup>.
  - Tolerantsiklass 1 (EVS-EN 13670:2010).
  - Järevalve klass 2 (EVS-EN 13670:2010).
  - Armatuuri tugevusklass B500B.
  - Raudade jätkamisel ütekate vähemalt 40d.
  - Betooni kaitsekiht põhiplaadi armatuuril 35mm, põhiplaadi ülemisel võrgul 20mm.
  - Vundamendi alt eemaldada kasvupinnas. Dreenv aluskihit tihendada kihide kaupa, kihhi paksus kuni 300 mm. Täitepinnase k= 0,5 m/ööp, sisehõõrdenurk +30°. Tihendamisel tuleb saavutada >=97% Standardse Proctori kalse tulemusest.
  - Alükostruktuurisoonide vundamendil rajada killustikalasete min 150 mm. Killustikukihhi pealt inspektoriga mõõtes E=60 MPa.
  - Vundamendisüvendi rajamisel tuleb vältida aluspinnase loodusliku struktuuri rikkumist. Looduslikust pinnasevee lasemest sügavamal on vajalik veeärastus. Vältida tuleb vee pumpamist vahetult vundamendisüvendist ning sadevete sattumist vundamendisüvendisse ning sadevee seismist süvendis.
  - Enne vundamendi betoneerimist paigaldada pinnasesse kõik maaluused insenerivõrkude torud, kaablid ja seadmed.
  - Torud tuua plaadist läbi hülsis, radooni kaitseks hülsid täita injektioonainega. Läviviikude asukohad kontrollida eriosade projektidest.
  - Raketisest vabastamine on lubatud 30% tugevuse saavutamisel. Tagasitõikes küjel ja seinle ehituse alustamiseks on siiski vajalik kõigi osade 50% projektikohases tugevusest.

Projekti nimi		Projekti number	
VEIBRI KÜLA (ERAMU)		500680	
Joonise nimi		Vundamendi plaan	
Modelleerija	J. Nikitin	Joonise nr.	G101
Konstruktor	A. Käes	Stadium	TP
Peainsener	M. Jõgiste	Joonise staatus	Preliminary
Projektijuht	M. Haabjärv	Joonise kuupäev	Leht/Lehti
			1/2