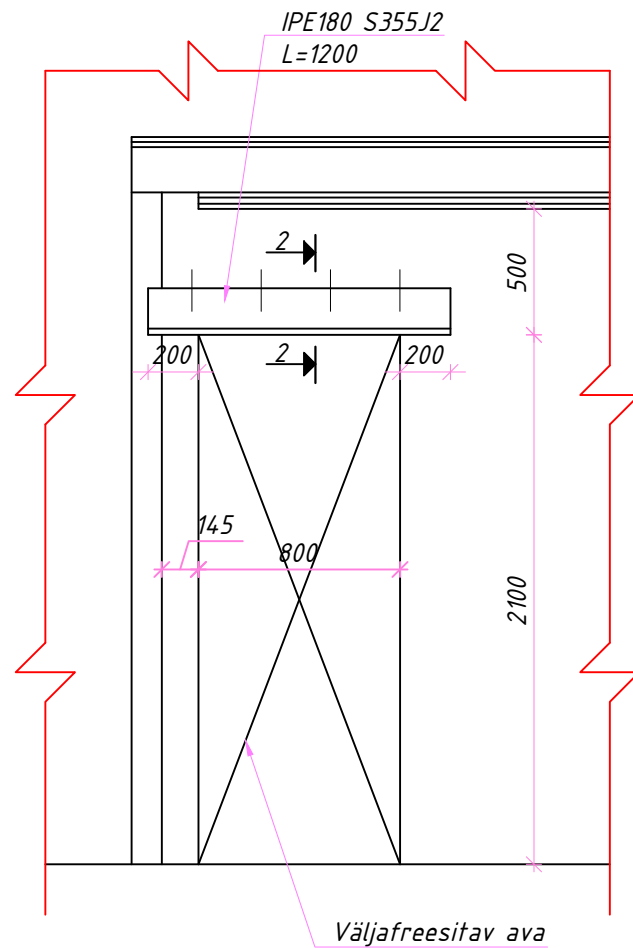
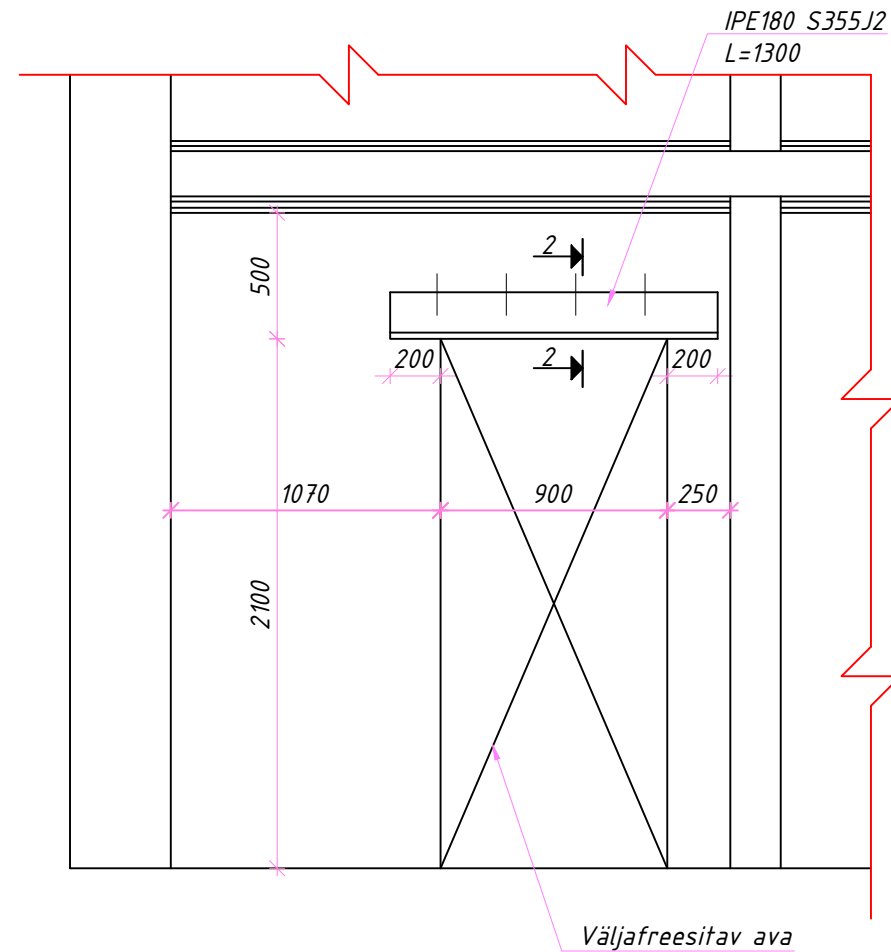


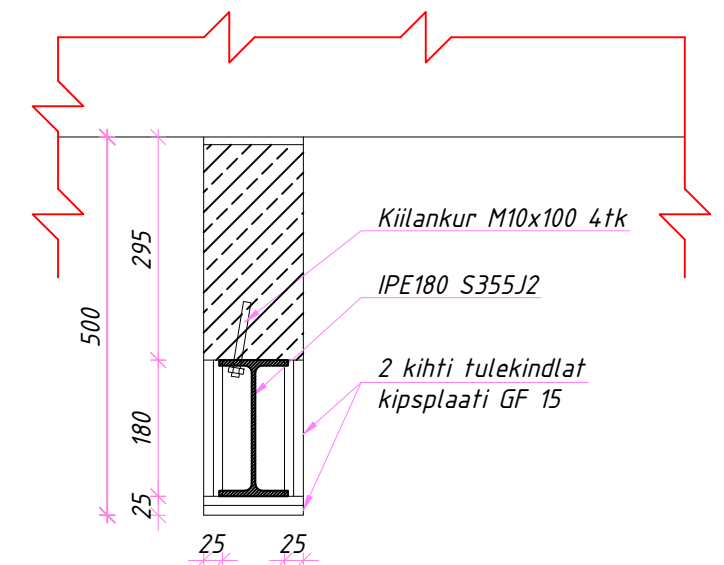
Lõige 1-1



Lõige 3-3



Lõige 2-2



Tala paigaldamise märkused:

1. Metalli kulu lõikes 1-1 ava freesimisel:
I18 l=1200mm, tala kaal 18.0 kg
Kiilpoldid M10x100 4 tk
Lõikes 3-3 ava freesimisel:
I18 l=1300mm, tala kaal 19.4 kg
Kiilpoldid M10x100 4 tk
2. Enne avade freesimist toetada laed ajutise tugistusega
3. Kindlaks teha elektrijuhtmete asukohad freesitavas seinas.
Läbilõigatavad juhtmed vooluvõrgust eraldada.
4. Metalltala enne paigaldamist kruntida ja värvida.
5. Metalltala kiiluda tihedalt vastu ava ülemist pinda ja vastu toetuspinna kogu tala toetuspinna ulatuses.
6. Peale metalltala paigaldamist võib ajutise tugistuse eemaldada.
7. Freesitud ava ei ole ohtlik hoone tugevusele ja jäikusele.
8. Välja freesitud seinatükid ~50x50cm tuleb laduda võimalikult seina äärde joonisel EK-5-01 näidatud piirkonda. Mitte üle 2 tüki üksteise peale.
9. Töid võib teostada ainult firma mis omab sellist õigust Majandustegevuse Registrisse kandmise põhjal.
10. Kõik mõõdud on antud millimeetrites.

Tala materjali märkused:

1. Kõik mõõdud on antud millimeetrites
2. Korrosioonikaitse sisekeskkond: korrosiooni kaitse vastavalt standardi ISO-12944 keskkonna klassile C1-M
3. Teostusklass EXC2 ja ettevalmistusklass P1
4. Tolerantsiklass 1 (EVS-EN 1090-2:2018+A1:2024)
5. Kasutada terast tugevusklassiga S355 normatiivse voolavuspiiriga 355 Mpa
6. Teraskonstruktsioonide valmistamise ja montaaži geomeetriselised tolerantsid ei tohi olla suuremad EVS-EN 1090-1:2009+A1:2011 standardi lubatud hälvetest
7. Teraspinna ettevalmistus Sa2 $\frac{1}{2}$ (ISO 8501-1:1988)

JOONESTAS:		STADIUM:	MOOTKAVA:
VASTUTAV SPETSIALIST:		PP	1:30/1:10
CUUPÄEV:	24.04.2026	REVISION:	MOOTKAVA:
KORTERI LÕIKED		JOONISE NR:	EK-6-01
OBJEKT:		KORTERI REKONSTRUEERIMINE	
AADRESS:		KRISTIINE LO, TALLINN, HARJU MAAKOND	
TELLUJA:			