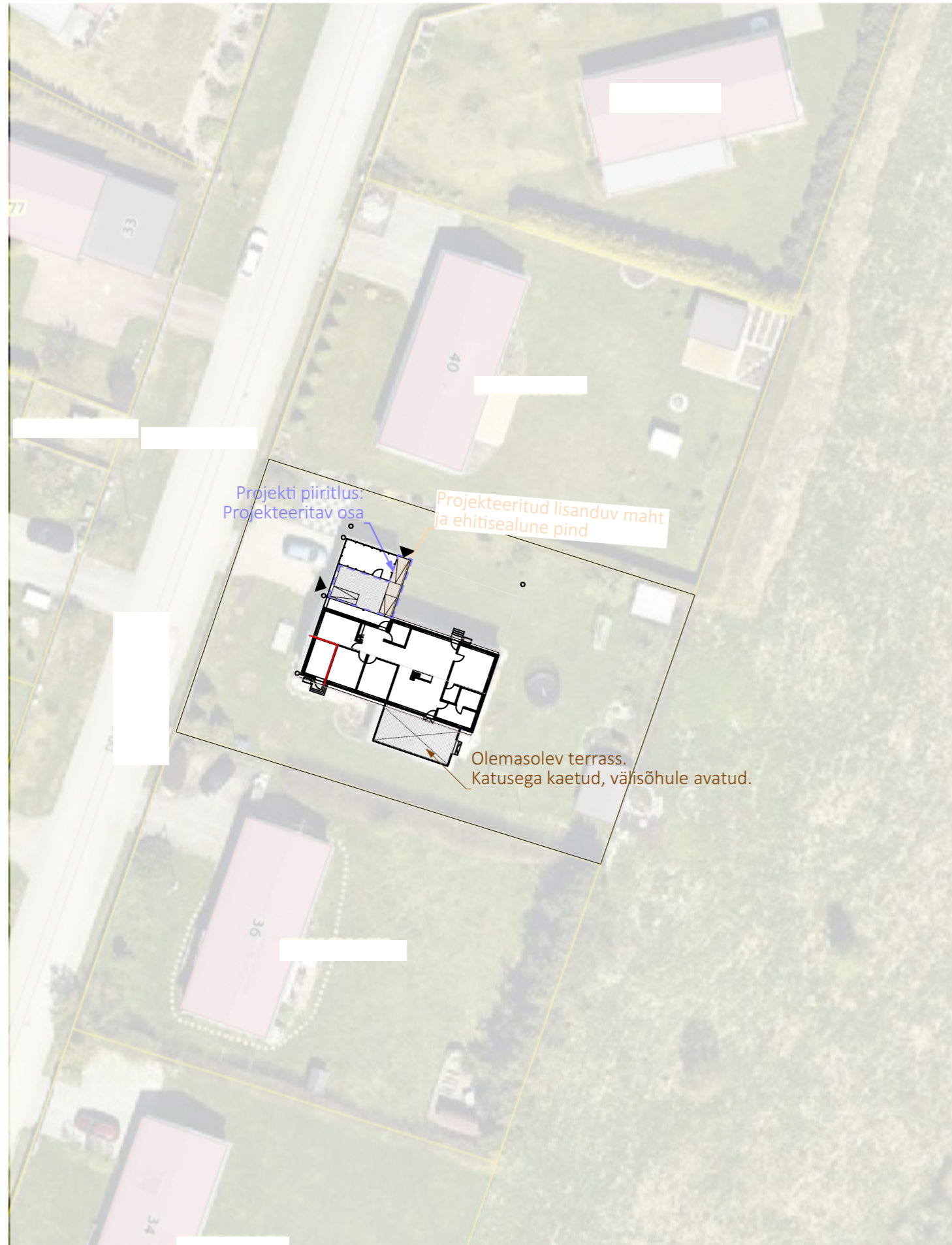


Mõõtkava: 1:500



### TEHNILISED NÄITAJAD:

Katastriüksuse tunnus:  
Krundi pind: 1313 m<sup>2</sup>  
Sihtotstarve: 100% elamumaa

Krundil projekteeritud ehitusalune pind:	Olemasolev	<b>Projekteeritud</b>
<b>Üksikelamu:</b>	200m <sup>2</sup>	<b>219,8m<sup>2</sup></b>
Olemasolev suveköök:	19,9m <sup>2</sup>	19,9m <sup>2</sup>
Olemasolev kasvuhoone:	10m <sup>2</sup>	10m <sup>2</sup>
Ehitisealune pind kokku:	200m <sup>2</sup>	<b>249,7m<sup>2</sup></b>
Täisehitusprotsent:		<b>19%</b>

(Lubatud ehitisealune pind vastavalt üldplaneeringule kuni **262,6m<sup>2</sup>** ehk 20% krundi pinnast)

Korruselisus:	1	1
Suletud netopind:	138,1m <sup>2</sup>	<b>171,8m<sup>2</sup></b>
Köetav pind:	115,8m <sup>2</sup>	115,8m <sup>2</sup>
Üldpind:	14,2m <sup>2</sup>	<b>47,9m<sup>2</sup></b>
Tehnopind:	8,1m <sup>2</sup>	8,1m <sup>2</sup>

Hoone mõõtmed:		
Üksikelamu kõrgus	5,0m	5,0m
Üksikelamu pikkus	18,4m	18,4m
Üksikelamu laius	18,5m	18,5m
Hoone maht:	701m <sup>3</sup>	<b>782m<sup>3</sup></b>
Mahu suurenemine		<b>12%</b>

Tulepüsisusklass:	TP3	TP3
-------------------	-----	-----

#### Asendiskeemi märkused:

1. Aluskaart on Maa- ja Ruumiameti kaardirakenduse väljavõte.
2. Hoone ruumikuju koordinaadid on võetud ehitisregistri olemasolevatest andmetest ning täiendatud lisanduva hoonemahu nurgapunktidega.
3. Hoone kõrgus ei muutu. Laiendatakse madalamat hooneosa hoovi (ida) suunas.
4. Olemasolevad andmed võetud EHR-ist

<b>Elamu laiendusprojekt: ligipääsetavuse parandamine</b>			OBJEKTI ADDRESS
<b>Asendiskeem 1:500</b>			Saustinõmme küla, Saue vald, Harju maakond
PROJEKTI NUMBER	LEHE NUMBER	KOOSTAJA	TELLUJA
112	AR-4-01		Eraisik
KUUPÄEV	STAADIUM	VASTUTAV ARHITEKT	
13.03.2026	Eelprojekt		