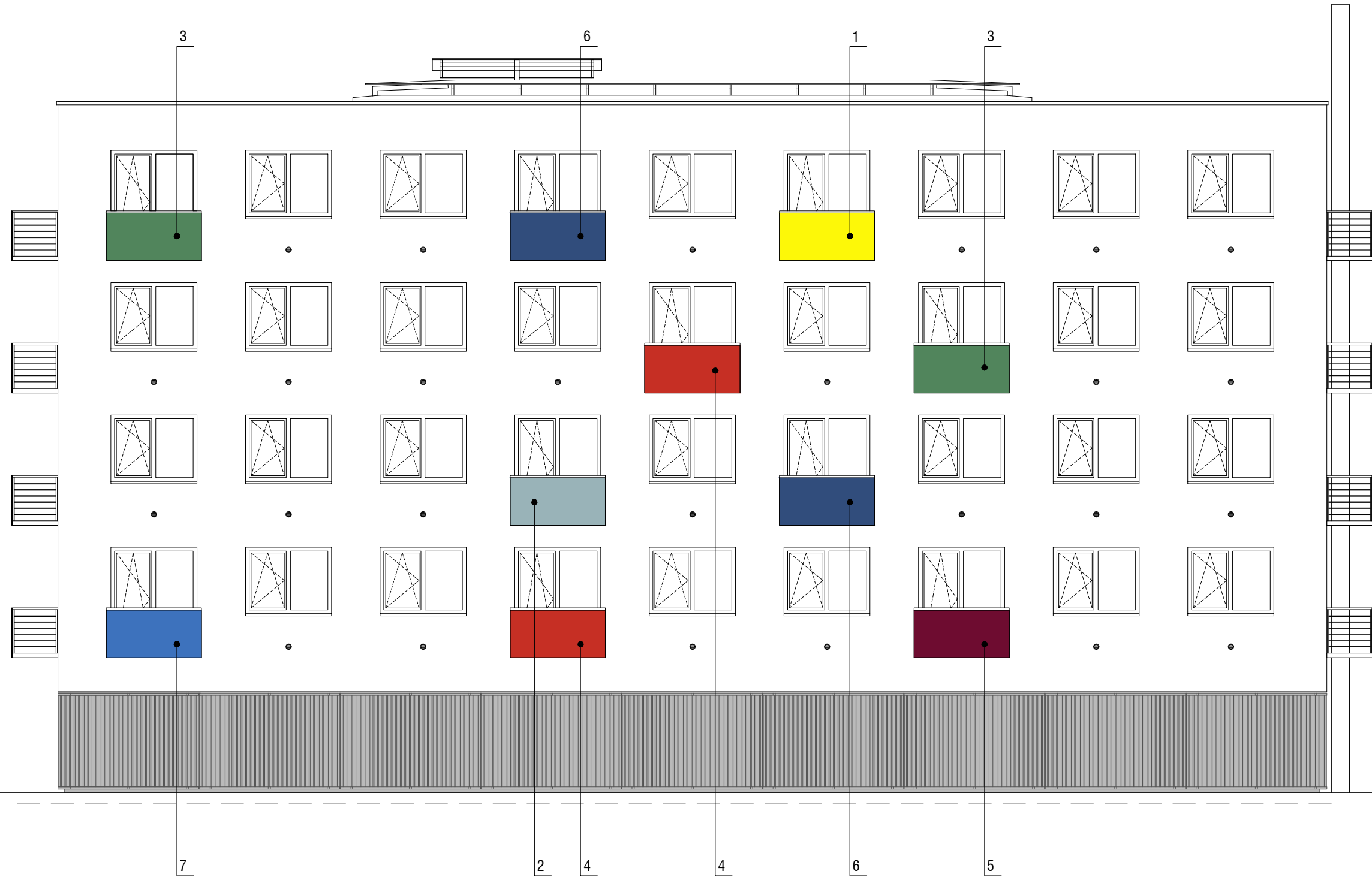


VAADE
M1:100

VAADE LÄÄNEST



MÄRKUSED

1. Projekteeritud rõdu piirded on ette nähtud ehitada FunderMax HPL (kõrgsurvelaminaat) fassaadiplaadist Max Exterior. Plaadid gabariidid on 2100 x 1100 mm, paksus 13 mm.
2. Enne uue piirdeplaadi paigaldamist tuleb olemasolev teraskonstruktsioon puhastada.
3. Rõdupiirde plaat kinnitada olemasoleva kuumtsingitud terastorudest konstruktsiooni külge, kasutada roostevabaterasest lamepeaga isekeermestavat puurkrvi (näit. EJOT self-drilling screw JT4-LT-2/6-6.0x50 KD16). Plaat puuritava augu läbimõõt peab olema kinnitusvahendi läbimõödust suurem, kinnitusvahendi pea peab olema piisavalt suur, et plaadis olev puurauk oleks alati kaetud. Kinnitusvahendid paigaldada selliselt, et plaat saaks niiskusest tulenevate mahmuutuste tõttu liikuda. Kinnitusvahendi puuraugu keskelje kaugus plaadi servast peab olema minimaalselt 20 mm. Kõik kasutatavad kinnitusvahendid peavad olema tugevusklassiga 8.8.
4. Plaadid on kahepoolse dekooriga, värvitoonide täpne kirjeldus on antud vaatejoonise välisviimistluse loetelus.
5. Plaatide tuletundlikkus peab vastama B-s2, d0 tasemele.

VÄLISVIIMISTLUSE LOETELU

1. Kollane - 0865 Lemon, matt (RAL1018 Zinkgelb)
2. Hall - 0703 Dove Blue, matt (NCS S3020-B10G)
3. Roheline - 0623 Green, matt (RAL6032 Signalgrün)
4. Punane - 0674 Mars Red, matt (RAL3028 Reinrot)
5. Violett - 0680 Wine Red, matt (RAL3004 Purpurrot)
6. Sinine - 0237 Gentian Blue, matt (RAL5005 Signalblau)
7. Helesinine - 0717 Atlantic, matt (RAL5015 Himmelblau)

TELLIJA	Korteriühistu Kristiine linnaosa, Tallinn, Harju maakond	TÖÖ	QP-24-02						
OBJEKT	RÕDUPLAATIDE ASENDAMINE Kristiine linnaosa, Tallinn, Harju maakond	ARH.							
JOONIS	VAADE LÄÄNEST	KUUPÄEV	30.09.2024	STAADIUM	TP	MÕÕTK.	1:100	LEHT	AR-6-04