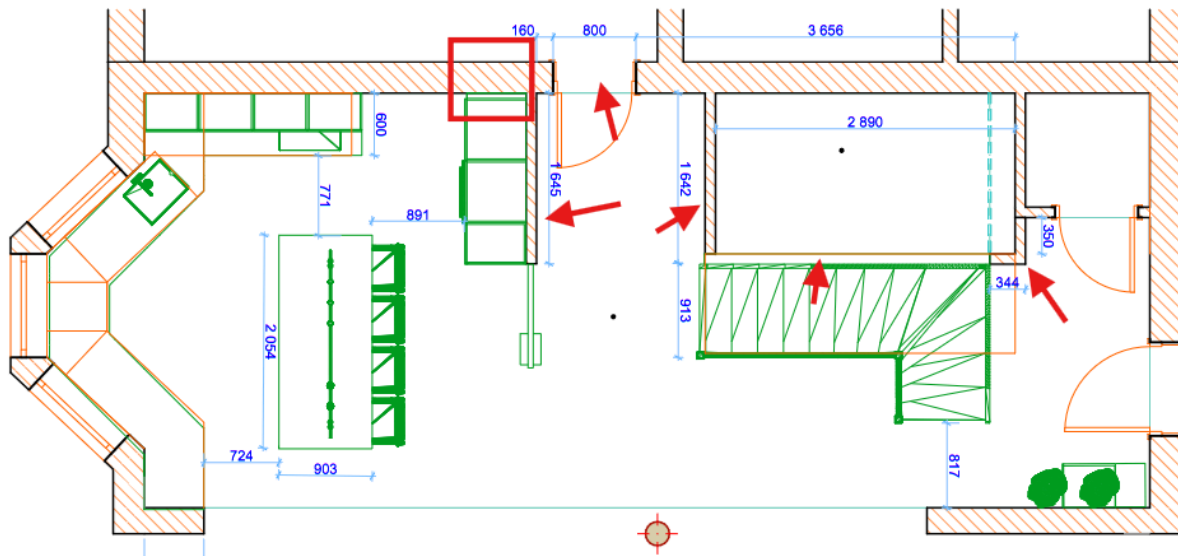


Seinte ehitamine (punaste nooltega)	
	Köögi sein 4,277 m ²
	Sein treppi taga, mis on ka kapi sein 7,514 m ²
Ukse liigutamine (vana uks tähistatud punase kastiga)	Uks
Plaaditud põranda eemaldamine ja uuesti plaatimine (60x60 plaadid)	61 m ²

Ehitustööde plaan



Plaaditud põranda vahetus. Plaaditud põrand on ülaloleva plaani (koridor/trepi alune/ köök) kogu ulatuses ja plaanil mitte olev "kaminatuba/magamistuba".

Põranda pildid

