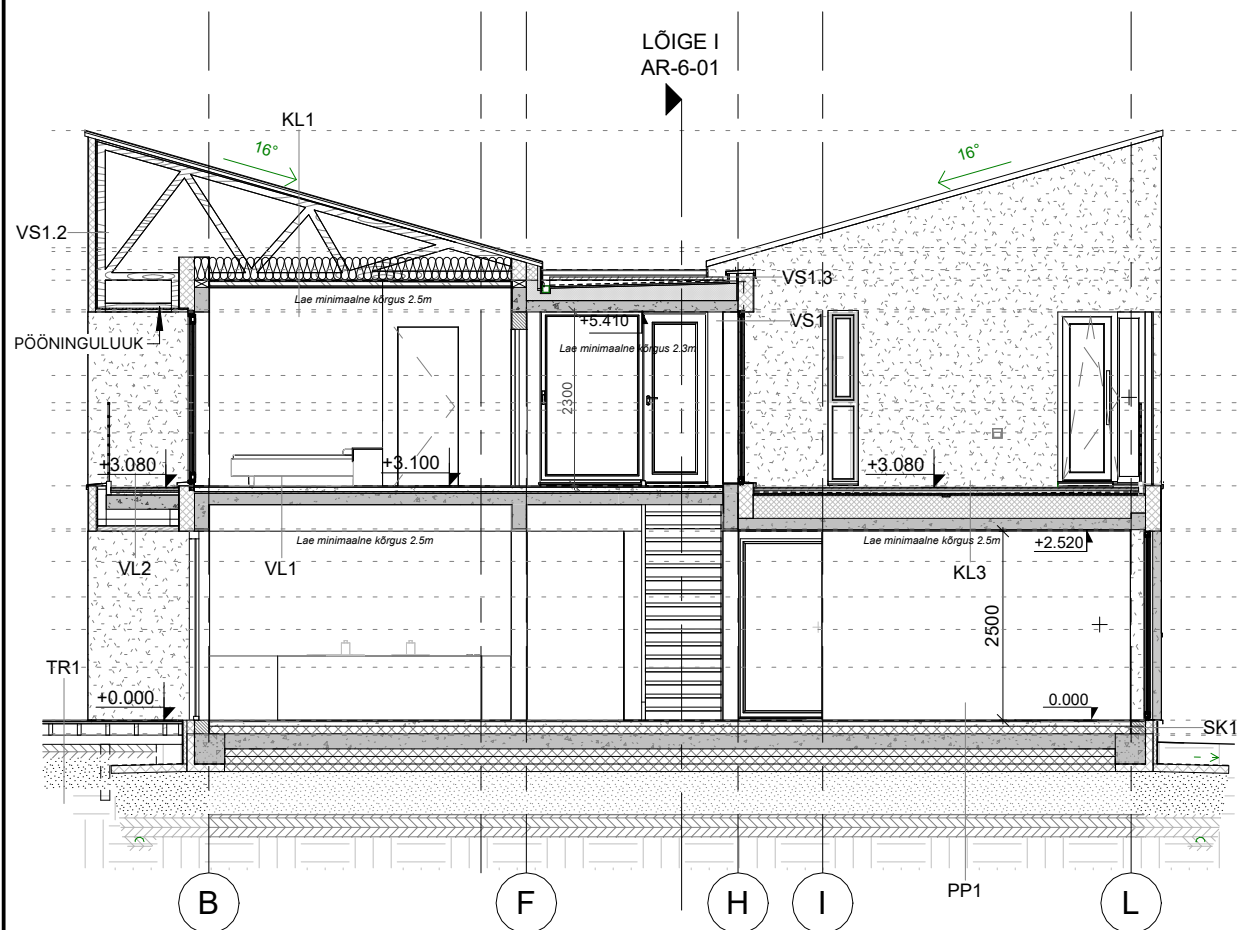


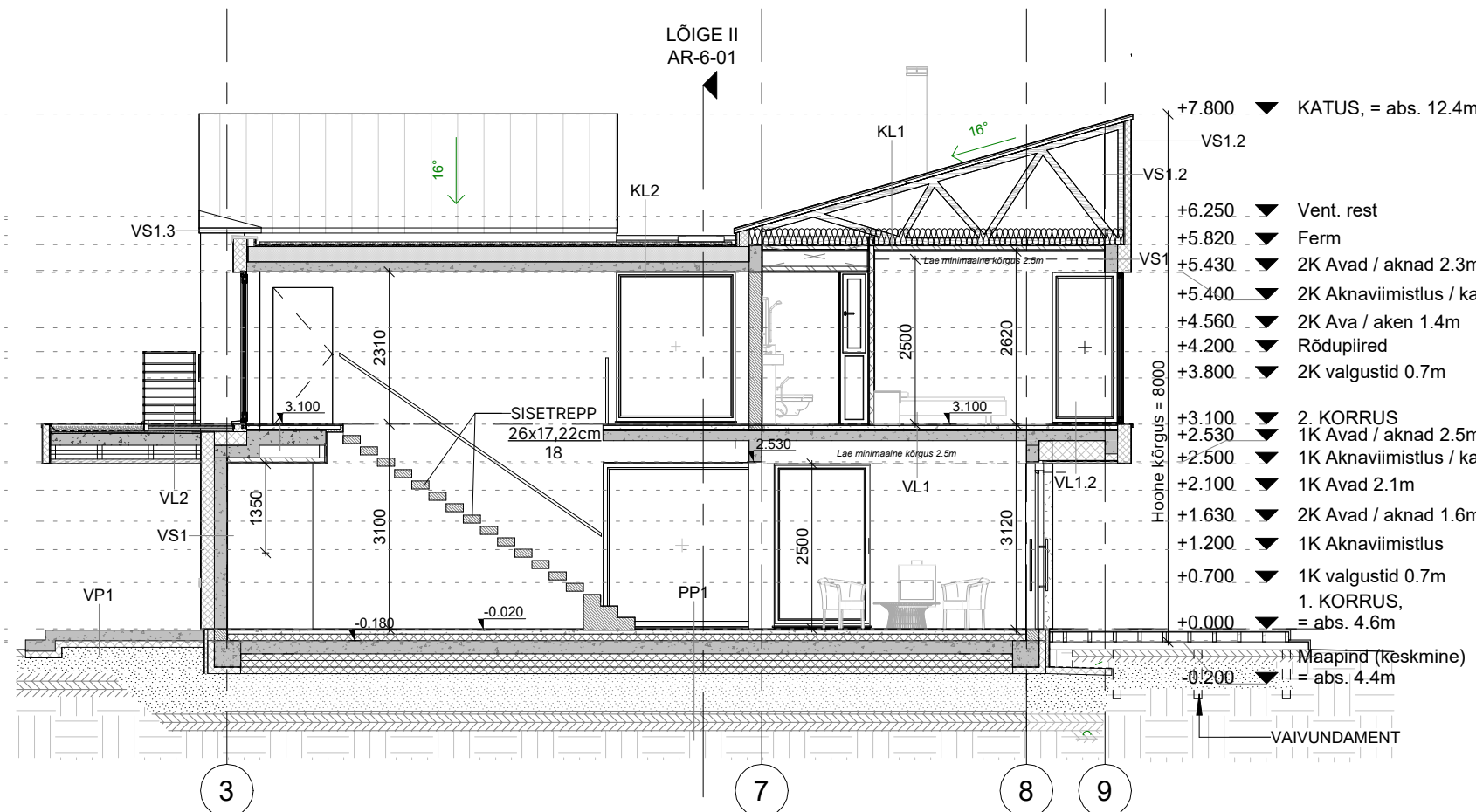
LÕIGE II

1 : 100



LÕIGE I

1 : 100



+7.800	▼	KATUS, = abs. 12.4m
+6.250	▼	Vent. rest
+5.820	▼	Ferm
+5.430	▼	2K Avad / aknad 2.3m
+5.400	▼	2K Aknaviimistlus / karniis
+4.560	▼	2K Ava / aken 1.4m
+4.200	▼	Rõdupiired
+3.800	▼	2K valgustid 0.7m
+3.100	▼	2. KORRUS
+2.530	▼	1K Avad / aknad 2.5m
+2.500	▼	1K Aknaviimistlus / karniis
+2.100	▼	1K Avad 2.1m
+1.630	▼	2K Avad / aknad 1.6m
+1.200	▼	1K Aknaviimistlus
+0.700	▼	1K valgustid 0.7m
+0.000	▼	1. KORRUS, = abs. 4.6m
-0.200	▼	Maapind (keskmine) = abs. 4.4m

KONSTRUKTSIOONTÜÜBID:

KL1 (Kaldkatused):

- 3mm / PLEKK - profiilplekk
- 22mm / ALUSROOV - immutatud puitpruss 22x100mm, s310-350mm
- 45mm / DISTANTSLIIST - immutatud puitroov 45x45mm, sarika kohal (s400...900mm)
- <1mm / ALUSKATE - difuussne aluskate
- 95mm / KATUSEFERM - ogatplaattala õhkvahe (külm pööning)
- 300mm / SOOJUSTUS - puistevill U_s0,038W/mK, min 300mm
- 120mm / KATUSEFERM - ogatplaattala
- <1mm / AURUTÖKE, nt auru- ja õhutõkkemembraan ISOVER VARIO® Xtra
- 18 mm / E HITUSPLAAT - niiskuskindel OSB plaat kohakuti ripplagi (õhkvahe)
- 56mm / METALLKARKASS / õhkvahe - 2x28 terasprofiil, s400, risti, vahel SOOJUSTUS U_s0,038W/mK, kivivilliplaat 50mm
- 25mm / KIPSPLAAT - 2x12,5mm, mürgruumides niiskuskindel kipsplaat
- <3mm / SISEVIIMISTLUS - tasanduskiht + pinnakate

KL2 (Lamekatus, võimalik terrassilaudis); KL3 (Rõdu / katusterrass teisel korrusel):

- 28mm / TERRASSILAUDIS, nt terrassilaud immutatud PHL 28x95x4800mm
- 32mm / ALUSROOV, sügavalt immutatud puitpruss 32x45mm 80mm (+/-50mm) / TERRASSIJALAD (kõrguse kompenseerimine)
- ca10mm / HÜDROISOLATSIOON, min. 2 kihti SBS rullmaterjali ülespöördes seintele 300mm
- 20+30mm / MINERAALVILLAPLAAT U_s0,037W/mK, jääk, tuulutusega, nt ParocROB 80
- 200mm (+/-50mm) / PIR ISOLATSIOONPLAAT U_s0,022W/mK (kalde andmine) (Trapi torustik peab olema täiendavalt isoleeritud konstruktsioonidest)
- 4mm / AURUTÖKE - sbs-kate
- (Vajadusel) ca0...50mm / TASANDUSKIHT, betoon C25/30
- 150...180mm / MONOLIITNE R/B PLAAT
- <3mm / SISEVIIMISTLUS - tasanduskiht + pinnakate

VL1 (Vahelagi / siseruumid):

- kuni 20mm / PÕRANDAKATE, parkett alusmaterjaliga
- 75mm (mürgruumides +/-10mm) / R/B põrandaplaat + põrandakütte süsteem
- 0,2mm / ERALDUSKIHT, polüetüleenkile
- 25mm / ISOLATSIOONPLAAT U_s0,038W/mK, nt EPS60
- 30mm / SAMMUMÜRAISOLATSIOON, nt ISOVER FLO
- 150...180mm / MONOLIITNE R/B PLAAT, kohakuti on võimalik R/B paneel 220mm
- kohakuti ripplagi, kõrgus vastavalt SA projektile:
- 56mm / METALLKARKASS / õhkvahe - 2x28 terasprofiil, s400, risti;
- 3...20mm SISEVIIMISTLUS - (vajadusel kipsplaat) tasanduskiht + pinnakate

VL2 (Siseruumi ja välisruumi vahelagi):

- vt. VL1 alatest kandekonstruktsioonist
- 200mm / ISOLATSIOON U_s0,031W/mK, isolatsiooniplaat nt EPS Silver või mineraalvilliplaat 300mm
 - <1mm / AURUTÖKE — mittehingav
 - 300mm / PUITSÖRESTIK 50x75mm / ripplagi, immutatud
 - <1mm / E HITUSKANGAS, must tooniga
 - (h)70x45mm, s45mm / Puitribi, puitpruss, hõõveldatud, peitsitud

VS1 (Välissein):

- 10mm / SILIKAATKROHVISÜSTEEM
- 200mm / ISOLATSIOONPLAAT U_s0,031W/mK, nt EPS Silver
- 190mm / MONOLIITNE R/B SEIN, kohakuti E HITUSPLOKK
- <10mm TASANDUSKIHT, tasanduskiht, peenpahtel
- <3mm / SISEVIIMISTLUSKIHT, pinnakate

VS1.2 (KL1 kohal piirdeseinad):

- ca10mm / HÜDROISOLATSIOON, 2 kihti SBS rullmaterjali
- 100mm / ISOLATSIOONPLAAT, nt EPS Silver
- 25mm / E HITUSPLAAT, niiskuskindel OSB plaat
- PUITKARKASS, immutatud, samm min450mm puitferm / õhkvahe (külm pööning)

VS1.3 (Parapeti):

- 10mm / SILIKAATKROHVISÜSTEEM
- 200mm / ISOLATSIOONPLAAT, nt EPS Silver
- 25mm / E HITUSPLAAT, niiskuskindel OSB plaat
- 75mm / PUITKARKASS, immutatud puitpruss ja tuulutus, samm min450mm
- 25mm / E HITUSPLAAT, niiskuskindel OSB plaat
- ca10mm / HÜDROISOLATSIOON, min. 2 kihti SBS rullmaterjali, + SBS lisakiht ülespöördes 100...300 mm

SK1 (Soklisein) :

- 10mm / SILIKAATKROHVISÜSTEEM (Maa-aluses osas VUNDAMENDIKATE)
- 50mm / Krohvitav PIR isolatsiooniplaat U_s0,022W/mK, 50 mm
- 100mm / ISOLATSIOONPLAAT U_s0,038W/mK, nt EPS200 ca 5mm / HÜDROISOLATSIOONIVÕPP
- R/B PLAA TVUNDAMENT

PP1 (Põrand pinnasel):

- kuni 20mm / PÕRANDAKATE, parkett alusmaterjaliga
- 80mm (mürgruumides +/-10mm) / R/B põrandaplaat + põrandakütte süsteem
- 100mm / ISOLATSIOON U_s0,038W/mK, isolatsiooniplaat EPS120
- 200mm / BETOONPLAAT, arm. betoonplaat, armeeritud
- <1mm / HÜDROISOLATSIOON, radoonitõkke
- 300mm / ISOLATSIOON U_s0,038W/mK, isolatsiooniplaat EPS200
- ALUSKIHT, tih. ehitusliiv ca570mm; + geotekstiil; + tih. killustik, 300mm
- PINNAS, tihendatud

VL2 (Terrassitud rõdulagi välisõhus):

- 28mm / TERRASSILAUDIS, nt terrassilaud immutatud PHL 28x95x4800mm
- 32mm / ALUSROOV, sügavalt immutatud puitpruss 32x45mm 80mm (+/-50mm) / TERRASSIJALAD (kõrguse kompenseerimine)
- ca10mm / HÜDROISOLATSIOON, min. 2 kihti rullmaterjali ülespöördes seintele 300 mm
- min 15mm / OSB niiskuskindel ehitusplaat või filmivineer
- 50mm (+/-50mm) / PIR ISOLATSIOONPLAAT (kalde andmine) (Trapi torustik peab olema täiendavalt isoleeritud konstruktsioonidest)
- 150...220mm / MONOLIITNE R/B PLAAT (on lubatud ka PUIT- või METALLTALASTIK), tüüp/viimistlus - välitingimusteks
- 100...200mm / PUITSÖRESTIK 50x75mm / ripplagi, immutatud
- <1mm / E HITUSKANGAS, must tooniga
- (h)70x45mm, s45mm / Puitribi, puitpruss, hõõveldatud, peitsitud

VP1 (Välistrepp)

- 120mm / BETOONPÕRAND, arm. betoonplaat, armeeritud, harjatud pealispind või ilmastikukindel ker. paat.
- 100mm / ISOLATSIOON, isolatsiooniplaat EPS200
- ALUSKIHT, tih. ehitusliiv, + geotekstiil, + tih. killustik
- PINNAS, tihendatud

TR1 (Terrass):

- 28mm / TERRASSILAUDIS, nt terrassilaud immutatud PHL 28x95x4800mm
- 125mm / PUITKARKASS, immutatud puitpruss 125x50, 45x195mm
- VAIVUNDAMENT VÕI LINTVUNDAMENT (ehitusplokk BAUROC 200mm + hüdro. kiht nt ULTI PRO)
- <1mm / ALUSKATE, geotekstiil vett läbilaskev
- ALUSKIHT, tih. ehitusliiv, + geotekstiil, + tih. killustik
- PINNAS, tihendatud

MÄRKUSED:

- Tagada katusekonstruktsiooni (külm pööningu) nõutele vastav tuulutussüsteem;
- Näha ette lamekatustel (s.h.rõduidel) SBS-katte üleskatted ning sademevee äravoolusüsteemide veetihedus ja küttegaablid;
- Vundament, kandekonstruktsioonid, sisearhitektuur, insenervarustus s.h. arhitektuursed-ehituslikud erilahendused ning kajastamata konstruktsioonid ja sõlmed lahendadaja/või täpsustada järgmises projekteerimisetapis;
- Kõik mõõdud üle kontrollida enne ehitustööde algust.

Objekti aadress: **Mereranna, Kapera küla, Haljala vald, Lääne-Virumaa**

Tellija: **Eraisik**

Arhitekt / Pädev isik: **A. Maier**

Kaasaautor: **Xiang Architects**

Projekti nimi: **MERERANNA ÜKSIKELAMU PÜSTITAMINE**

Projekti koostaja: **ARHITEOS OÜ**
Reg. nr. 16566169;
MTR: EEP004817
Address: Jahu 5/1 - 6, Tallinn
Tel: +372 55628777
E-post: info@arhteos.ee

Joonise nimetus:

HOONE LÕIKED

Stadium: **Eelprojekt**

Projekti number: **PR25MR**
Projekti kuupäev: **01.09.2025**
Joonise number: **AR-6-01**
Version: **v01**