

2577_TP_EL-1-01_Valgusarvutused

Sisu

Tiitelleht	1
Sisu	2
Valgustite loend	3

Toote andmekaardid

Schröder - IZYLUM 1 (1x 10 LEDs@800mA WW 730 230V 00-53-397 [CJO! RB.X8.O8STDA], valid from 11/06/2024)	4
--	---

Tänav 1 · Alternatiiv 1

Kokkuvõte (kuni EN 13201:2015)	5
Sõidutee 1 (M6)	9

Valgustite loend

 Φ_{kokku}

12564 lm

 P_{kokku}

107.6 W

Valgusviljakus

116.8 lm/W

tk	Tootja	Artikli nr.	Artikli nimi	P	Φ	Valgusviljakus
4	Schröder	IZYLUM 1 5306 10 LEDs@80 0mA WW 730 230V 00-53- 397 Embellish ment plate	IZYLUM 1	26.9 W	3141 lm	116.8 lm/W

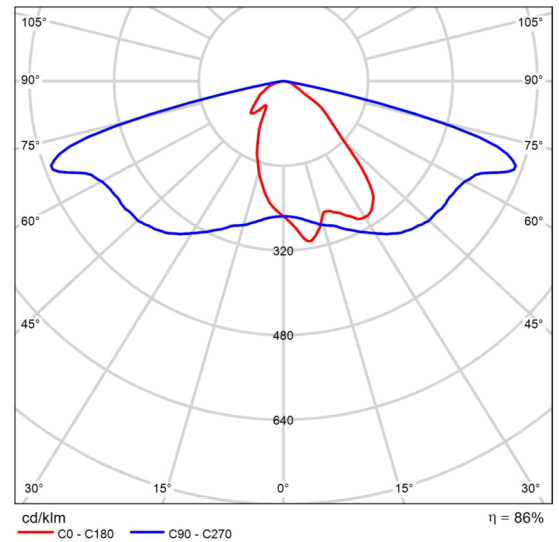
Toote andmetabel

Schröder - IZYLUM 1



Artikli nr. IZYLUM 1 5306 10
LEDs@800mA WW
730 230V 00-53-397
Embellishment plate

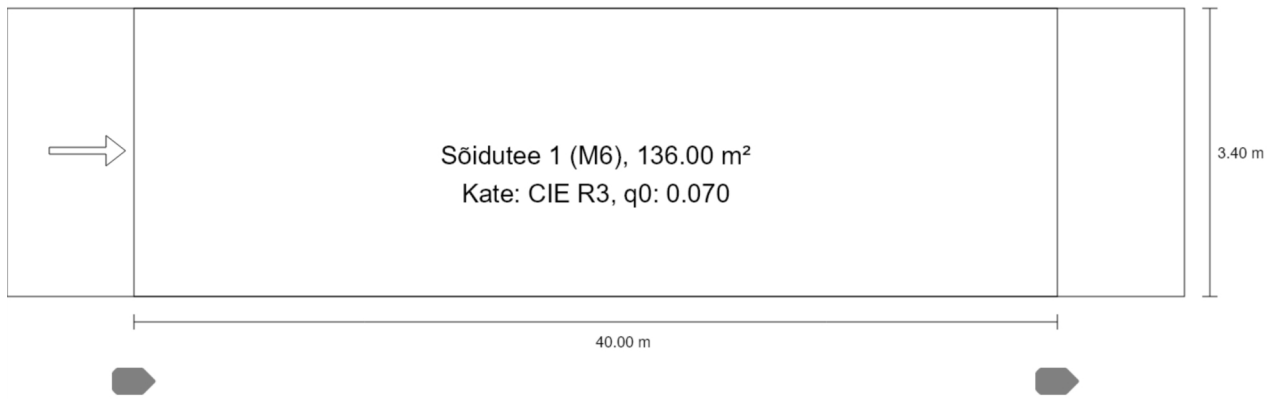
P	26.9 W
Φ_{Lamp}	3648 lm
Φ_{Valgusti}	3141 lm
η	86.11 %
Valgusviljakus	116.8 lm/W
CCT	3000 K
CRI	100



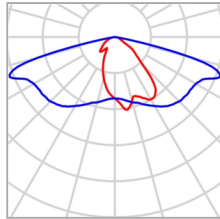
Polaarne LDC

Tänav 1

Kokkuvõte (kuni EN 13201:2015)



Tänav 1

Kokkuvõte (kuni EN 13201:2015)

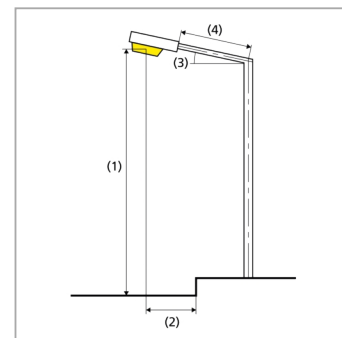
Tootja	Schröder	P	26.9 W
Artikli nr.	IZYLUM 1 5306 10 LEDs@800mA WW 730 230V 00-53-397 Embellishment plate	Φ_{Lamp}	3648 lm
Artikli nimi	IZYLUM 1	Φ_{Valgusti}	3141 lm
Varustatus	1x 10 LEDs@800mA WW 730 230V 00-53- 397 [CJO! RB.X8.O8STDA], valid from 11/06/2024	η	86.11 %

Tänav 1

Kokkuvõte (kuni EN 13201:2015)

IZYLUM 1 (ühepoolne all)

Postide vahekaugus	40.000 m
(1) Valguspunkti kõrgus	8.000 m
(2) Valguspunkti üleulatus	-1.000 m
(3) Konsooli kalle	0.0°
(4) Konsooli pikkus	0.000 m
Aastased töötunnid	4000 h: 100.0 %, 26.9 W
Võimsus / marsruut	672.5 W/km
ULR / ULOR	0.00 / 0.00
Max valgustugevused	≥ 70°: 725 cd/klm
Iga kord kõigis suundades, mis moodustavad	≥ 80°: 78.4 cd/klm
tarvituskõlbulikult paigaldatud valgusti korral alumise	≥ 90°: 0.00 cd/klm
vertikaaljoonega etteantud nurga.	
Valgustugevuse klass	G*3
Valgustugevuse väärtused [cd/klm] valgustugevuse	
klassi arvutamiseks lähtuvad vastavalt EN 13201:2015	
valgusti valgusvoost.	
Sulandumise indekssklass	D.6
MF	0.90



Tänav 1

Kokkuvõte (kuni EN 13201:2015)

Hindamisväljade tulemused

Paigaldamisel arutati säilivusteguriga 0.90.

	Suurus	Arvutatud	Nõutav väärtus	Kontroll
Sõidutee 1 (M6)	L_m	0.49 cd/m ²	≥ 0.30 cd/m ²	✓
	U_o	0.55	≥ 0.35	✓
	U_l	0.56	≥ 0.40	✓
	TI	12 %	≤ 20 %	✓
	R_{EI}	0.58	≥ 0.30	✓

Energiaefektiivsuse indikaatorite tulemused

	Suurus	Arvutatud	Energiaarbitmine
Tänav 1	D_p	0.030 W/lx*m ²	-
IZYLUM 1 (ühepoolne all)	D_e	0.8 kWh/m ² a	107.6 kWh/a

Tänav 1

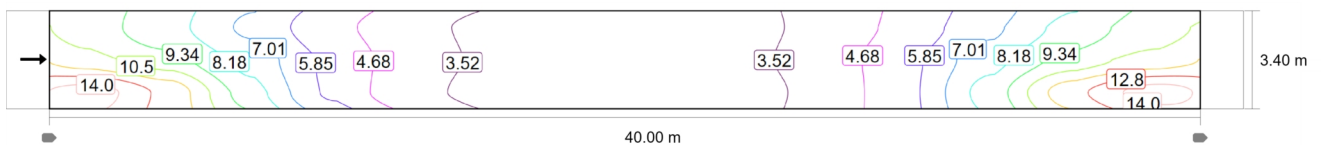
Sõidutee 1 (M6)

Hindamisvälja tulemused

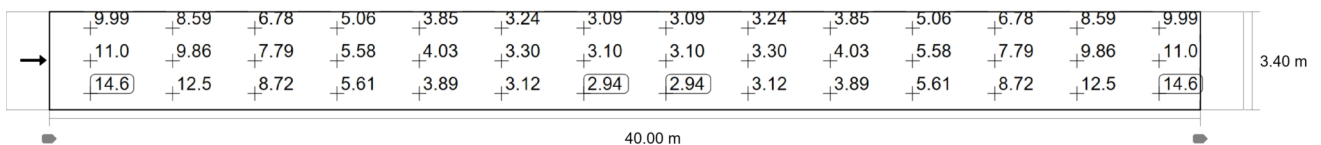
	Suurus	Arvutatud	Nõutav väärtus	Kontroll
Sõidutee 1 (M6)	L _m	0.49 cd/m ²	≥ 0.30 cd/m ²	✓
	U _o	0.55	≥ 0.35	✓
	U _l	0.56	≥ 0.40	✓
	TI	12 %	≤ 20 %	✓
	R _{EI}	0.58	≥ 0.30	✓

Vaatilejate tulemused

	Suurus	Arvutatud	Nõutav väärtus	Kontroll
Vaatileja 1 Asukoht: -60.000 m, 1.700 m, 1.500 m	L _m	0.49 cd/m ²	≥ 0.30 cd/m ²	✓
	U _o	0.55	≥ 0.35	✓
	U _l	0.56	≥ 0.40	✓
	TI	12 %	≤ 20 %	✓



Horisontaalse valgustustiheduse säilivusväärtus [lx] (Isoluksjooned)



Horisontaalse valgustustiheduse säilivusväärtus [lx] (Väärtuste raster)

m	1.429	4.286	7.143	10.000	12.857	15.714	18.571	21.429	24.286	27.143	30.000	32.857	35.714	38.571
2.833	9.99	8.59	6.78	5.06	3.85	3.24	3.09	3.09	3.24	3.85	5.06	6.78	8.59	9.99
1.700	11.00	9.86	7.79	5.58	4.03	3.30	3.10	3.10	3.30	4.03	5.58	7.79	9.86	11.00

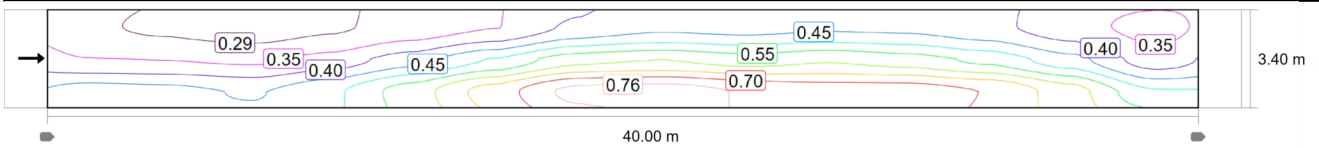
Tänav 1

Sõidutee 1 (M6)

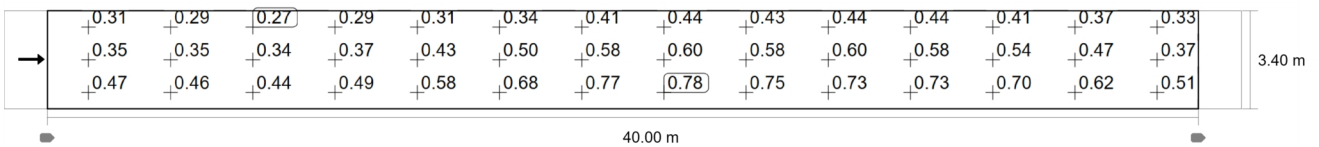
m	1.429	4.286	7.143	10.000	12.857	15.714	18.571	21.429	24.286	27.143	30.000	32.857	35.714	38.571
0.567	14.58	12.46	8.72	5.61	3.89	3.12	2.94	2.94	3.12	3.89	5.61	8.72	12.46	14.58

Horisontaalse valgustustiheduse säilivusväärtus [lx] (Väärtuste tabel)

	E_m	E_{min}	E_{max}	$U_o (g_1)$	g_2
Horisontaalse valgustustiheduse säilivusväärtus	6.50 lx	2.94 lx	14.6 lx	0.45	0.20



Vaatleja 1: Heleduse säilivusväärtus kuiva sõidutee korral [cd/m^2] (Isoluksjooned)

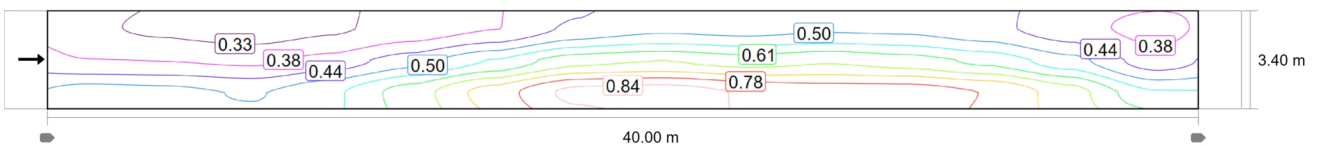


Vaatleja 1: Heleduse säilivusväärtus kuiva sõidutee korral [cd/m^2] (Väärtuste raster)

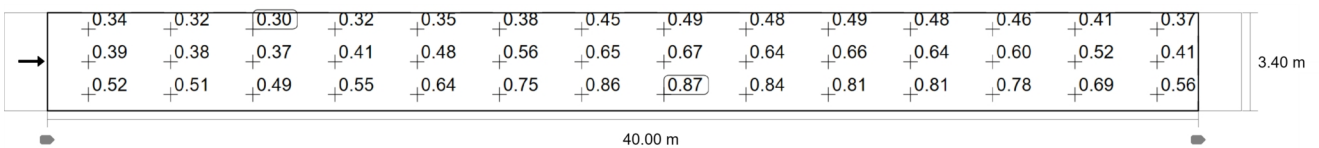
m	1.429	4.286	7.143	10.000	12.857	15.714	18.571	21.429	24.286	27.143	30.000	32.857	35.714	38.571
2.833	0.31	0.29	0.27	0.29	0.31	0.34	0.41	0.44	0.43	0.44	0.44	0.41	0.37	0.33
1.700	0.35	0.35	0.34	0.37	0.43	0.50	0.58	0.60	0.58	0.60	0.58	0.54	0.47	0.37
0.567	0.47	0.46	0.44	0.49	0.58	0.68	0.77	0.78	0.75	0.73	0.73	0.70	0.62	0.51

Vaatleja 1: Heleduse säilivusväärtus kuiva sõidutee korral [cd/m^2] (Väärtuste tabel)

	L_m	L_{min}	L_{max}	$U_o (g_1)$	g_2
Vaatleja 1: Heleduse säilivusväärtus kuiva sõidutee korral	0.49 cd/m^2	0.27 cd/m^2	0.78 cd/m^2	0.55	0.34



Vaatleja 1: Valgustihedus uuel paigaldisel [cd/m^2] (Isoluksjooned)



Tänav 1

Sõidutee 1 (M6)Vaateleja 1: Valgustihedus uuel paigaldisel [cd/m²] (Väärtuste raster)

m	1.429	4.286	7.143	10.000	12.857	15.714	18.571	21.429	24.286	27.143	30.000	32.857	35.714	38.571
2.833	0.34	0.32	0.30	0.32	0.35	0.38	0.45	0.49	0.48	0.49	0.48	0.46	0.41	0.37
1.700	0.39	0.38	0.37	0.41	0.48	0.56	0.65	0.67	0.64	0.66	0.64	0.60	0.52	0.41
0.567	0.52	0.51	0.49	0.55	0.64	0.75	0.86	0.87	0.84	0.81	0.81	0.78	0.69	0.56

Vaateleja 1: Valgustihedus uuel paigaldisel [cd/m²] (Väärtuste tabel)

	L _m	L _{min}	L _{max}	U _o (g ₁)	g ₂
Vaateleja 1: Valgustihedus uuel paigaldisel	0.54 cd/m ²	0.30 cd/m ²	0.87 cd/m ²	0.55	0.34