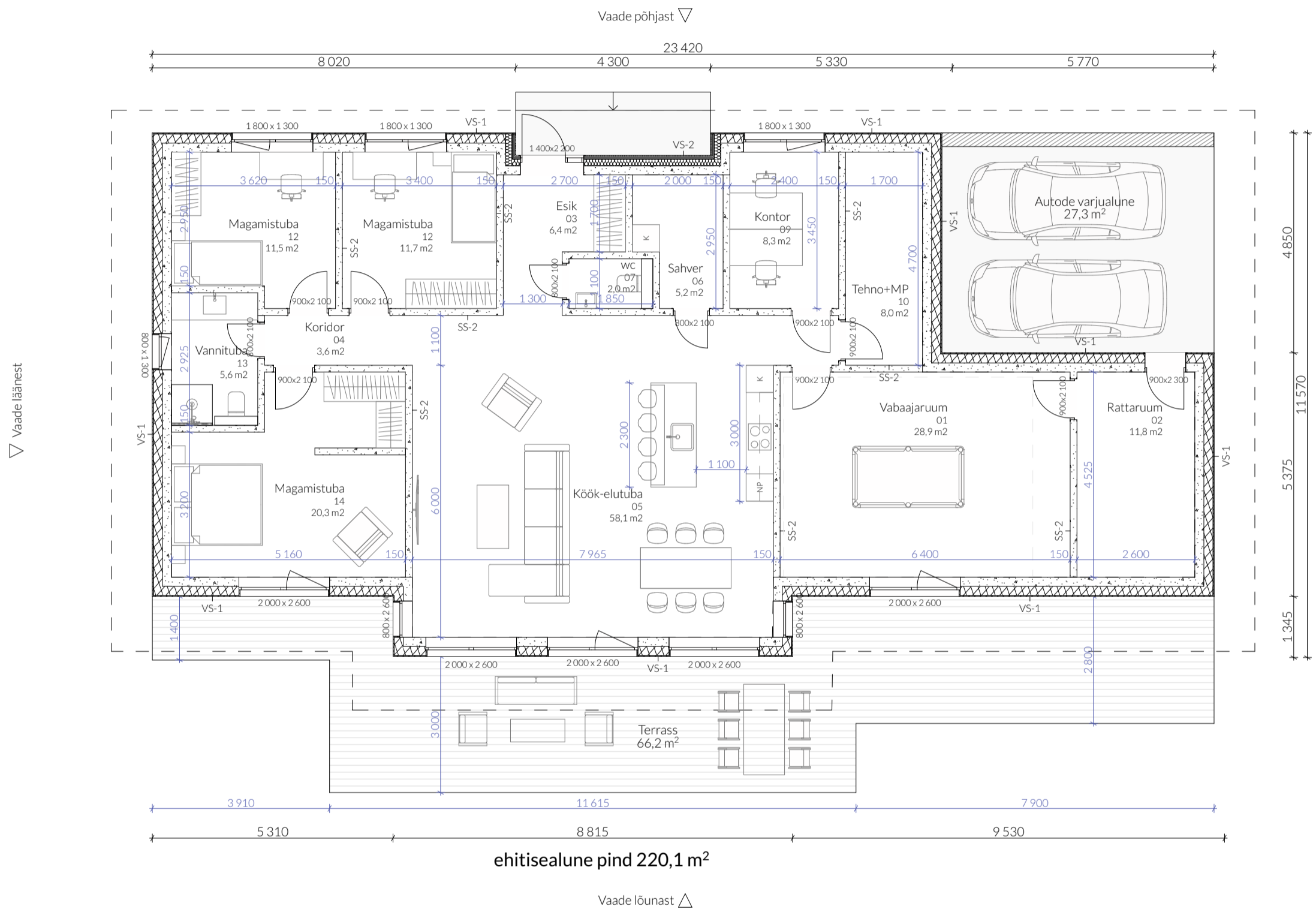




## RUUMIDE EKSPLIKATSIOON 1. KORRUS

nr	nimetus	pindala
01	Vabaajaruum	28,9
02	Rattaruum	11,8
03	Esik	6,4
04	Koridor	3,6
05	Köök-elutuba	58,1
06	Sahver	5,2
07	wc	2,0
09	Kontor	8,3
10	Tehno+MP	8,0
12	Magamistuba	11,5
12	Magamistuba	11,7
13	Vannituba	5,6
14	Magamistuba	20,3
		<b>181,4 m<sup>2</sup></b>



VS-1 Välissein  
 - Tellisplaat 20 mm, liim  
 - Mehaanilised tüübid läbi armeeritud kihi  
 - 2x Armeerkiht (klaaskiudvõrk)  
 - Vahtpolüstüreen EPS Silver 200 mm  
 - Kergplokk 200 mm (nt Bauroc)  
 - Siseviimistlus krohv

VS-2 Välissein  
 - Vertikaalne voodrilaud 20 mm  
 - Roovid 25x50 mm, samm 200 mm  
 - Tuulutusröövid 25x50 mm  
 - Tuuletõkkekangas  
 - Tuuletõkke kipsplaat 9 mm  
 - Immutatud karkassipostid 45x145 mm / vahel mineraalvill 150 mm  
 - Kergplokk 200 mm (nt Bauroc)  
 - Siseviimistlus krohv

PP-1 Põrand pinnasel  
 - Põrandaviimistlus 20 mm  
 - Valubetoon 80 mm, põrandaküttetorustik  
 - Vahtpolüstüreen EPS100 3x100 mm, perimeetri soojustus EPS120 100 mm  
 - Liiv 100 mm  
 - Purukruus 200 mm  
 - Olemasolev pinnas

SS-1 Kandev sisesein  
 - Siseviimistlus krohv  
 - Kergplokk 200 mm (nt Bauroc)  
 - Siseviimistlus krohv

SS-2 Sisesein  
 - Siseviimistlus krohv  
 - Kergplokk 150 mm (nt Bauroc)  
 - Siseviimistlus krohv

KL-1 Katuslagi  
 - 2x SBS rullmaterjal  
 - OSB-plaat 22 mm  
 - Ogaplaatfermid / vahel tuulutusvahe min 100 mm; mineraalvill tuuletõkkehigiga min. 400 mm  
 - Aurutõke  
 - Roovid 35x50 mm, samm 400 mm  
 - 2x Kipsplaadid 2x12,5 mm  
 - Laevimistlus

SK-1 Sokkel  
 - Armeeritud krohv 15 mm  
 - Vahtpolüstüreen 150 mm  
 - Hüdroisolatsioon  
 - Keramiitplokk 200 mm (nt Fibo)

## MÄRKUSED

- 1) Käesolev joonis tühistab kõik sama joonise numbriga varasema kuupäevaga joonised.
- 2) Kõik muudatused tuleb kooskõlastada arhitektiga.
- 3) Kõik mõõdud ja kõrgusmärgid kontrollida ehitusel.
- 4) Joonised, seletuskiri ja loetelud moodustavad terviku ja neid tuleb käsitleda koos. Vasturääkivuste ilmumisel teavitada projekteerijat.
- 5) Kõikide materjalide ja konstruktsioonide kasutamisel peab ehitaja olema kursis vastavate paigaldus- ja käsitlusjuhenditega. Need tuleb hankida materjalide ja konstruktsioonide tootjalt või müüjalt.

PROJEKTI NIMI	Üksikelamu	AADRESS	Viljandi vald, Eesti
JOONISE NR	_ES_AR-5-02	TELLIJA	
JOONISE NIMI	1-korrus	PROJEKTEERIJA	
TÖÖ NUMBER	26-12	VASTUTAV SPETSIALIST	
STAADIUM	AR eskiis	ARHITEKTID	
KUUPÄEV	11.05.2026	MÕÕTKAVA	1:100   A3/L