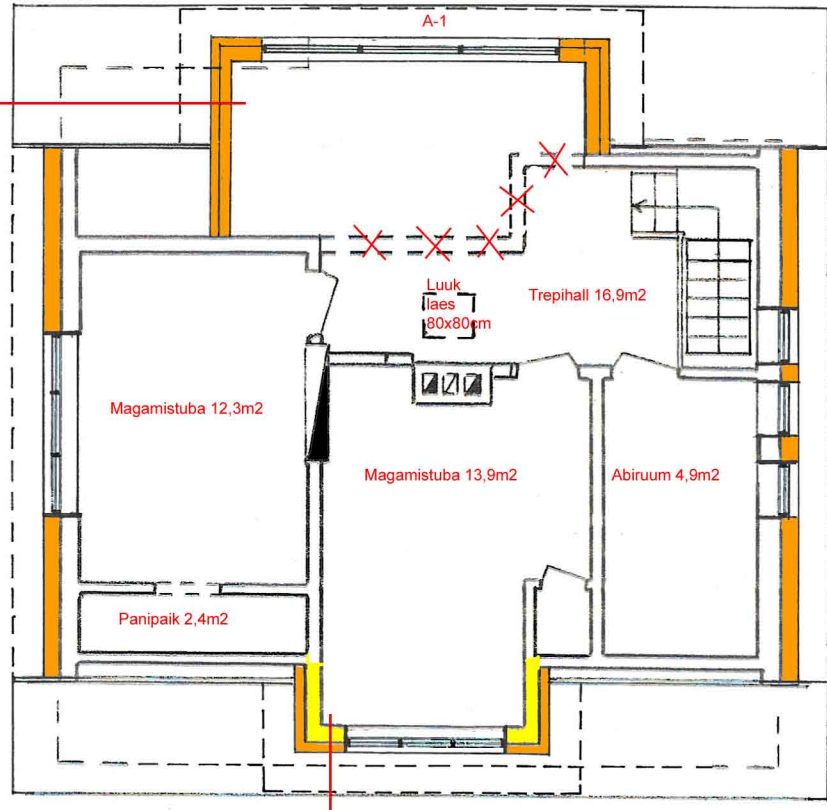
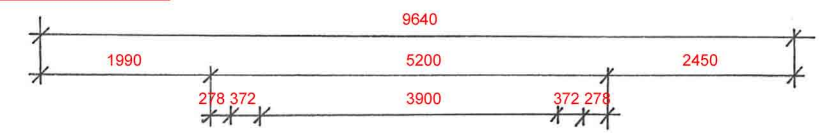


Sturktuurkrohv
 Aluskrohv armeerimisvõrgul
 Mineraalvill 100mm
 Puitkarkass 150x50mm, samm 600mm
 Karkassi vahel mineraalvill 150mm
 Aurutõke 1X
 Metallkarkass 15mm
 Kipsplaat 13mm
 Siseviimistlus
 U=0,14W/m²K



Sturktuurkrohv
 Aluskrohv armeerimisvõrgul
 Mineraalvill 100mm
 Puitkarkass 150x50mm, samm 600mm
 Karkassi vahel mineraalvill 150mm
 Aurutõke 1X
 Metallkarkass 15mm
 Kipsplaat 13mm
 Siseviimistlus
 U=0,14W/m²K



- Leppemärgid:
- Ol. ol konstr-d
 - Lammutatavad konstr-d
 - Rekonstr-d konstr-d
 - Proj konstr-d

MÄRKUSED:

1. Pos-nr-ta avatäited on olemasolevad
2. Ehitusprojekti koostamisel kasutatud alusmaterjal - Viljandi Tehnilise Inventariseerimise Büroo töö nr 331, v a 26.08.80