

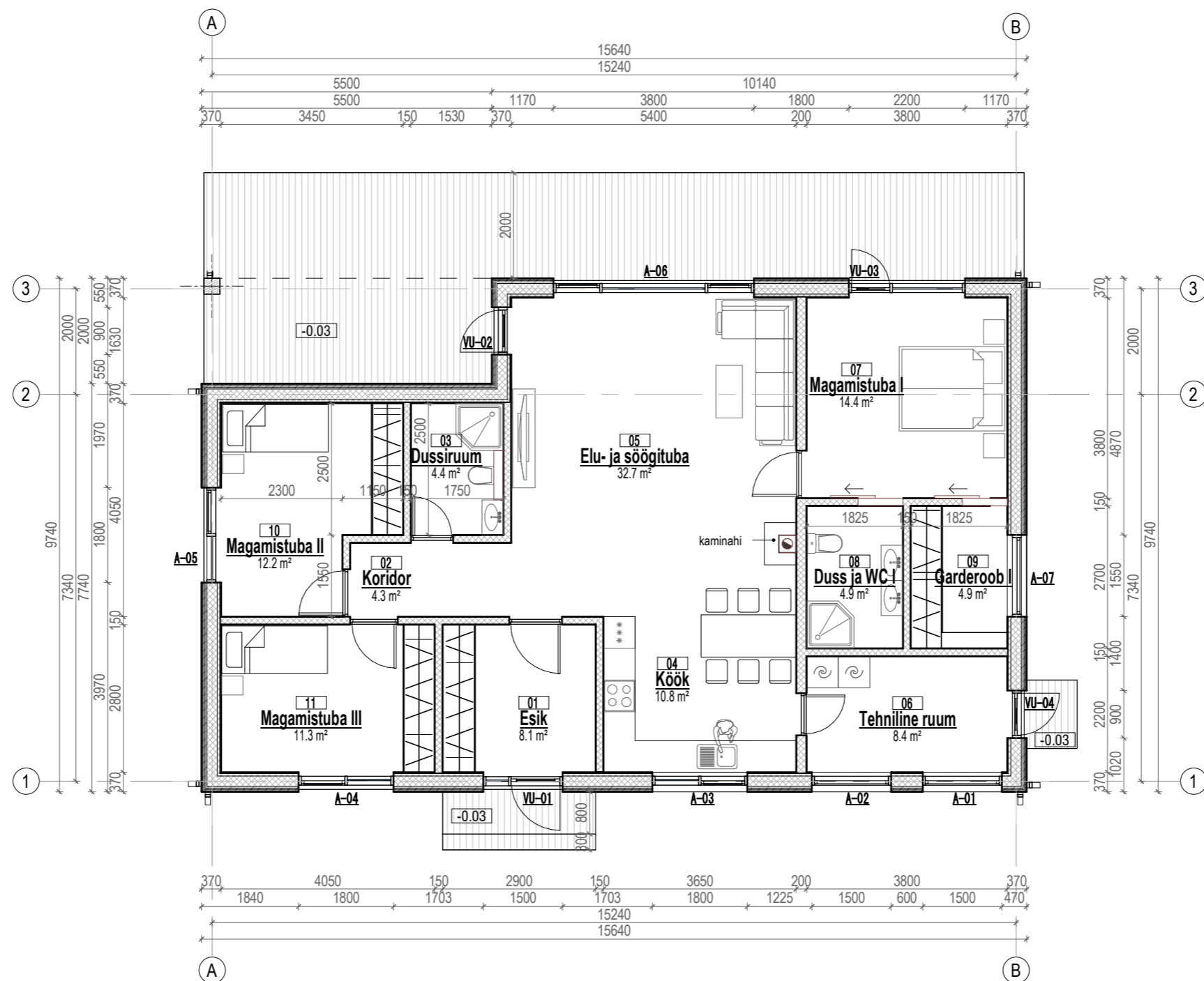
1

## I KORRUSE PLAAN

1 : 100

## RUUMITABEL

| Nr.   | Ruum              | m <sup>2</sup> |
|-------|-------------------|----------------|
| 01    | Esik              | 8.1            |
| 02    | Koridor           | 4.3            |
| 03    | Dussiruum         | 4.4            |
| 04    | Köök              | 10.8           |
| 05    | Elu- ja söögituba | 32.7           |
| 06    | Tehniline ruum    | 8.4            |
| 07    | Magamistuba I     | 14.4           |
| 08    | Duss ja WC I      | 4.9            |
| 09    | Garderoob I       | 4.9            |
| 10    | Magamistuba II    | 12.2           |
| 11    | Magamistuba III   | 11.3           |
| Kokku |                   | 116.4          |



## PROJEKTEERITAV VÄLISSEIN VS1 :

- Vertikaallaudis
- Tuulutusliist 25 mm
- Hor. distantliist 25 mm
- Tuuletõke 30 mm, teibitud
- Puitkarkass 45x195 / Soojustus puistevill 200 mm
- Aurutõke
- Roov 45x45mm hor. / Soojustus puistevill 50 mm
- OSB plaat 12 mm
- Kipsplaat 13 mm
- Siseviimistlus / Krohv

## PROJEKTEERITAV SISEEIN SS1 :

- Siseviimistlus / Krohv
- Puitkarkass 45x95...145 / Soojustus puistevill 150 mm
- Siseviimistlus / Krohv

## Märkus:

1. Katuse kandekonstruktsioon täpsustada ehituse käigus.
2. Vundamendi konstruktsioon täpsustada geoloogilise uuringute alusel.
3. Põranda betoonkeha mark, konfiguratsioon, armeering ja soojustuse mark määratakse konstruktiivses projektis. Põranda alused ja sisesed komminukatsioonid ning läbiviigid määratakse eriosade projektis.
4. Hüdroisolatsioon teostada vastavalt tootjapoolsetele nõuetele, ning vastavalt Eesti Vabariigi kehtivatele ehitustööde teostamise normatiividele.
5. Terrassi vundamendi tüüp ja asetus määratakse järgmises projekti staadiumis või tööde käigus.

| ÜSIKELAMU EHTUSPROJEKT                       |                                | Kuupäev         |
|--|--------------------------------|-----------------|
| Vilivere küla,<br>Kohila vald, Rapla maakond |                                | 29.04.2025      |
| Tellija                                      | Joonise nimetus                | Möötkava 1:100  |
| Arhitekt                                     |                                | Stadium EP      |
| Vastutav spetsialist                         | diplomeeritud arhitekt, tase 7 | Töö nr. 1704251 |
| I KORRUSE PLAAN                              |                                | Joonise nr. A-1 |