

# VUNDAMENDI PLAAN

KÄESOLEV VUNDAMENDIJOONIS ON JUHENDIKS, SELLE SOBIVUST EHTUSGEOLOOGILISTELE OLUDELE EHTUSKOHAS KONTROLLIDA ENNE VUNDAMENDI EHTAMIST

VUNDAMENDI TALLA LAIUS ON MÄÄRATUD JÄRGNEVAST LÄHTUDES:

- EHTUSALUSE EELDATUD KLAAS SLH1 VÕI SLH2 (Soome RaMK, RIL). (peeneterised pinnased: mäll, kuiv savi)
- ALUSPINNASE EELDATUD KANDEVOIME > 50 kN/m

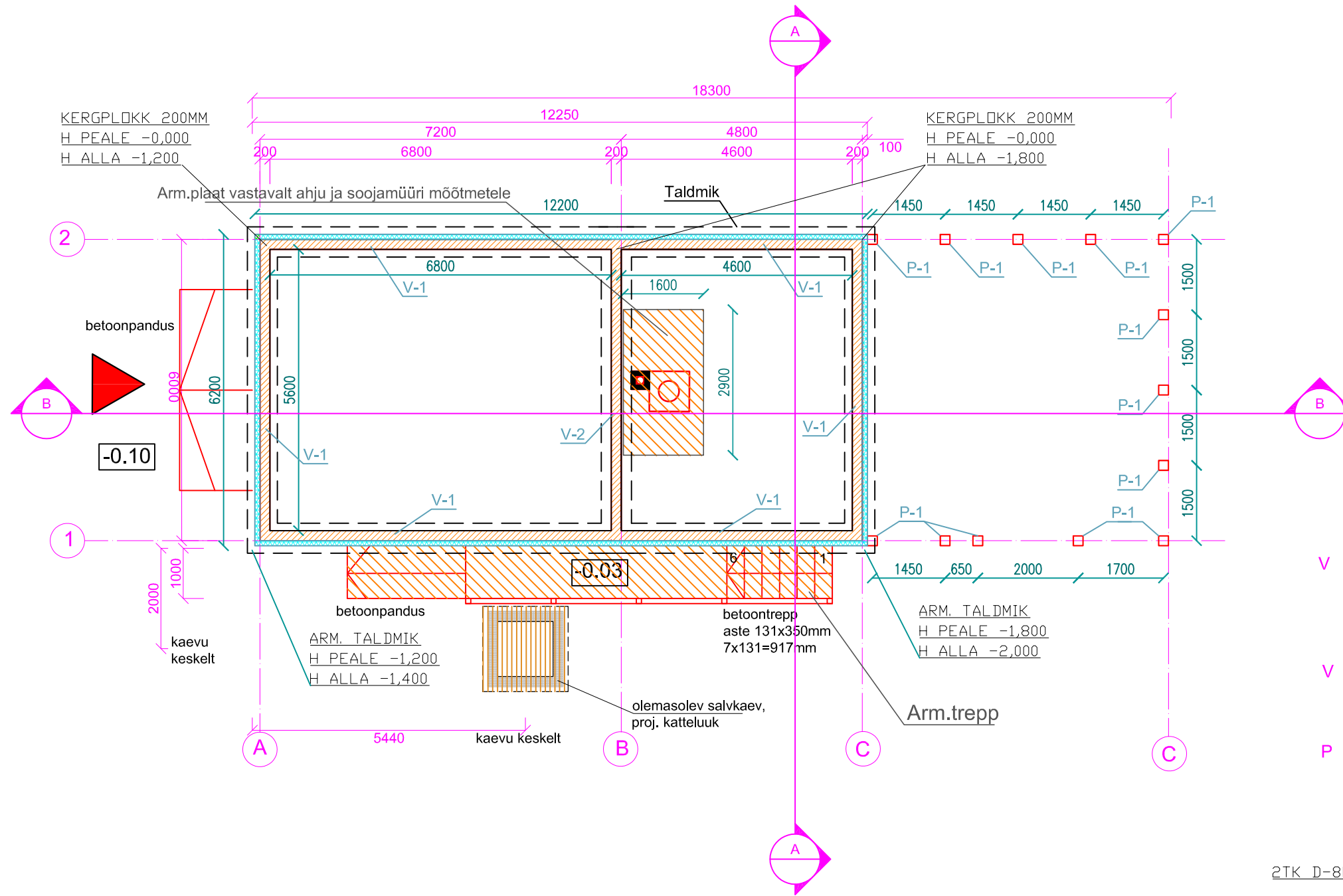
BETON: B30/37 XF4 KK3

RAUDBETONPLAAT PINNASEL h<sub>ef</sub> = 80 mm + 6x150x150 B500/AIII PÕRANDA BETONVALU PEAB OLEMA SEINTEST LAHTI

MÜÜRIMORT: MÜÜRITSEMENT/LIIV SUHTES 1/3  
SARRUSTERAS: A400H, B500V  
KERGKRUUSPLOKKIDE KASUTAMISEL SURVETUGEVUS 5KN/m<sup>2</sup>  
MUUD VUNDEERIMIST KÄSITLEVAD ANDMED VUNDAMENDI LÕIGETEL

SOOJUSTUS KÜLMAKERKE VASTU: 150 mm VAHTPLASTI 1,4 m LAIUSEL RIBAL(vert) + 100 mm VAHTPLASTI 1,0 m LAIUSEL RIBAL(horisontaalne)

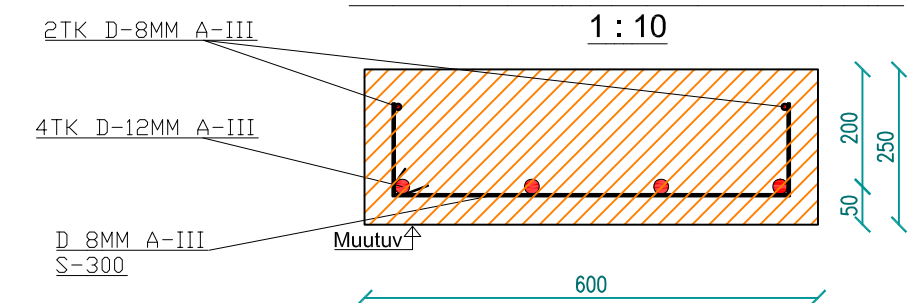
SOKLI PEALISPIND PEAB OLEMA TASANE  
SOKLI PEALISPINNA KÕRGUSESUUNALINE HÄLVE ± 5mm  
SOKLISEINTE HÄLVE PLAANIS ± 5mm



## SEINADE SPETSIFIKATSIOON :

- |       |  |  |
|-------|--|--|
| V - 1 |  | 1. VÄLISVIIMISTLUS KROHV 10MM<br>2. HÜDROISOLATSIOON (Delta-MS vajadusel)<br>3. SOOJUSTUS EPS 120 PERIMEETR 100mm<br>4. HÜDROISOLATSIOON (SBS rull/vööp)<br>5. Kergplokk 200mm |
| V - 2 |  | 1. Kergplokk 250mm   |
| P - 1 |  | 1. Postvundament min. d=200mm  |

## VUNDAMENDI TALLA ARMEERING M



### MÄRKUSED:

1. Koorida kasvupinnas kogu vundamendi laiuselt +2,0m.
2. Kaevata seinte alla kaevikud nõlvus 1:1 vundamendi taldmikus ca 0,3m laiemad.
3. Aluspind tihendada ja lisada vundamendi alla killustiku 150mm fr.16-32mm LA35. Tihendada tihendustegur 0,98 (170Mpa)
5. Trepivundamendid kasutada plaatlahendusena (monoliitne) ja alla paigaldada soojustus 100mm EPS 250 ruta armeerimiseks kasutada kiudbetooni (40kg/m<sup>3</sup>) või armatuurvõrk 8x150x150mm. Betoon c<sub>30</sub><sup>30</sup>/37 XF3 KK3
6. Vundamentide rajamisel kasutada betoon c<sub>30</sub><sup>30</sup>/37 XF3 KK3
7. Columbia-kivi vundamendi rajamisel kõik õõned monolitiseerida ja armeerida iga kolmas ava ja kolmas horisontaalne vuuk 2 x D-12mm armatuuriga
8. Postvundamendi rajamisel puurida augud sügavusega min. 1,2m ja armeerida 4tk d-12mm armatuuriga

OBJEKTI NIMETUS	abihoone vundament		TÖÖ NR.	EP - 569/24
OBJEKTI ASUKOHT	VUNDAMENDI PLAAN			
	MÕÕTKAVA	1:100	KUUPÄEV	03.2025
	ERIALA	K	STAADIUM	PÕHIPROJEKT
/Allkirjastatud digitaalselt/			Version	V1
			JOONISE NR.	1