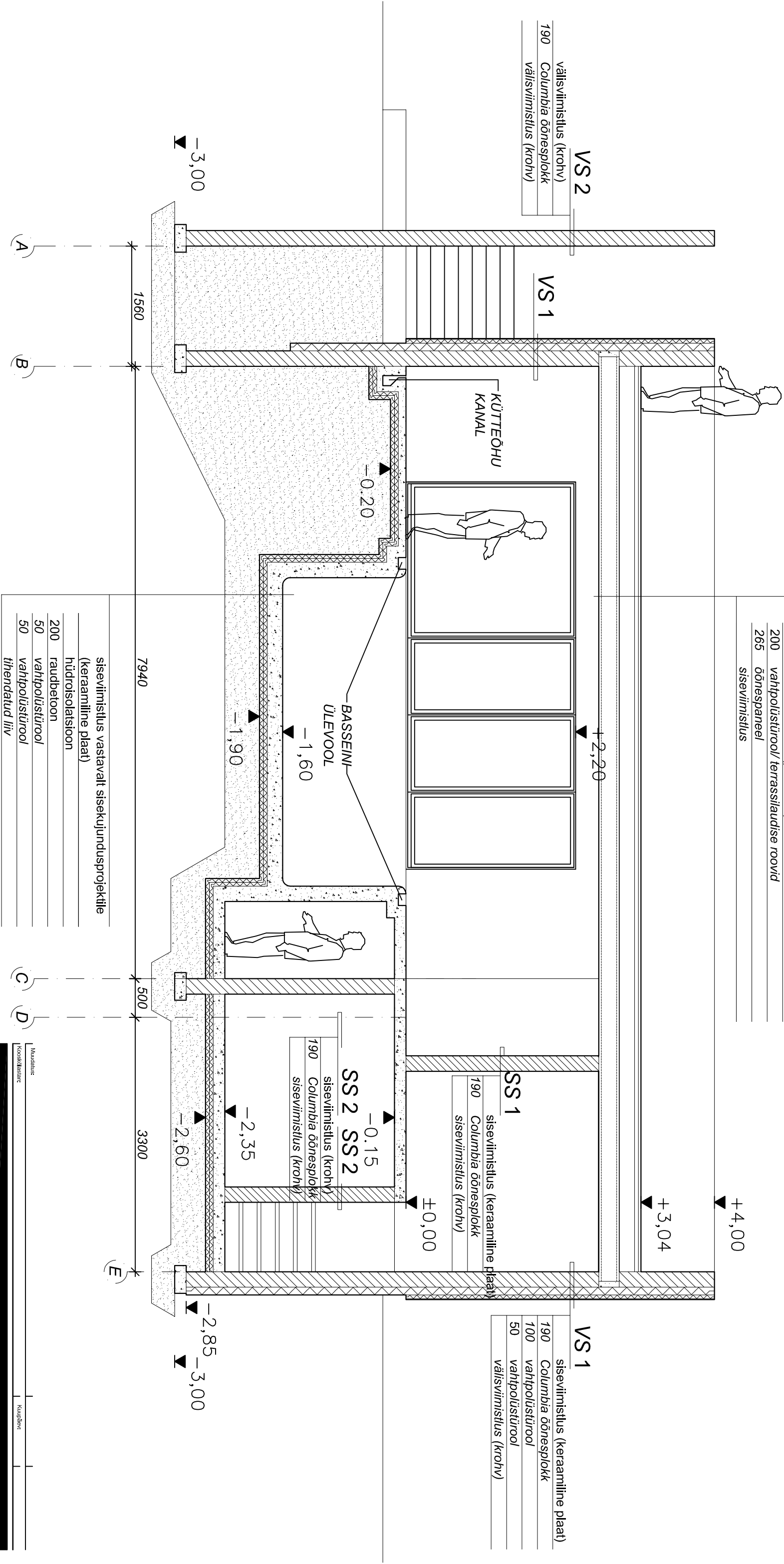


32	immutatud puultlaudis, siberi lehis 125x32 mm, vähe 10 mm, freesitud pinnaga
50	õhuvähe
	SBS-kummbituumen-rullmaterjal, tumehall, kaks kihti
200	tooteklass TL-1(pealmine)+TL-2, Kasutusklass B
265	vahtpoliüstiirool/ terrassilaudise roovid
	õõspaneel
	siseviimistlus

VS 2	välisviimistlus (krohv)
190	Columbia õõnesplöök
	välisviimistlus (krohv)



siseviimistlus vastavalt sisekujundusprojektile (keraamiline plaat)
hüdroisolatsioon
200 raudbetoon
50 vahtpoliüstiirool
50 vahtpoliüstiirool
thendatud liiv

SS 1	siseviimistlus (keraamiline plaat)
190	Columbia õõnesplöök
	siseviimistlus (krohv)

SS 2 SS 2	siseviimistlus (krohv)
190	Columbia õõnesplöök
	siseviimistlus (krohv)

Muudatus	Kuupäev
Koostööpartner	

AGABUS, Eridjarv & Truverk Arhitektid OÜ; RETTER ER 105 256712007; USK 105 72097 & USK 87078; email@agabuarhitektid.ee, illmar@agabuarhitektid.ee	
Taotleja:	KRISTIAN KESNER
Objekt:	ERAMU JUURDEEHTUS
	Kasarmetsa tee 7, Lubijs küla, Viimsi
Juurde:	

Objekt autor:	Illmar Truverk, Priit Hamer	Modellava:	1:50
Projekteeris:	Priit Hamer	Kuupäev:	16.05.2006
Projekteeris:	Illmar Truverk		

LÕIGE A-A

A- 04