

Elemendi tähis	Gabariitmõõdud, mm			Arvestuslik maht m <sup>3</sup>	Mass t	Kogus tk	Märkused
	L	B	H				
MBT-1	2399	1300	378	0.8	1.9	1	

### ARMATUURI PAINUTUSTABEL

POS.	Kogus	∅	L	a	b	c	d	e	X	Y	u	v	R
A 1016	16	8	1240	1240									
B 1018	9	8	732	540	211								16
B 1019	45	8	639	435	222								16
D 1023	34	8	847	400	85	400							16
U 1017	9	8	986	66	240	218						135	16
X 1015	9	8	1037	399	170	107	401					27	16
X 1021	9	8	1016	203	240	103	516					63	16

Diameeter	Kaal kokku, kg	Üldpikkus, m	Klass	Märkus
∅ 8	44	111	B500B	
Kokku:	44 kg			

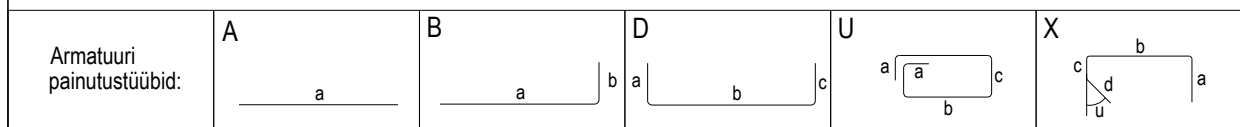
### ARMATUURIVÕRGUD

POS.	Kogus	∅	L	a	b	c	d	Samm	Netokaal kokku, kg	Klass
VR-102	1	8		2619	1240			150/150	18	B500B
VR-101	1	12		2465	1240			150/150	38	B500B

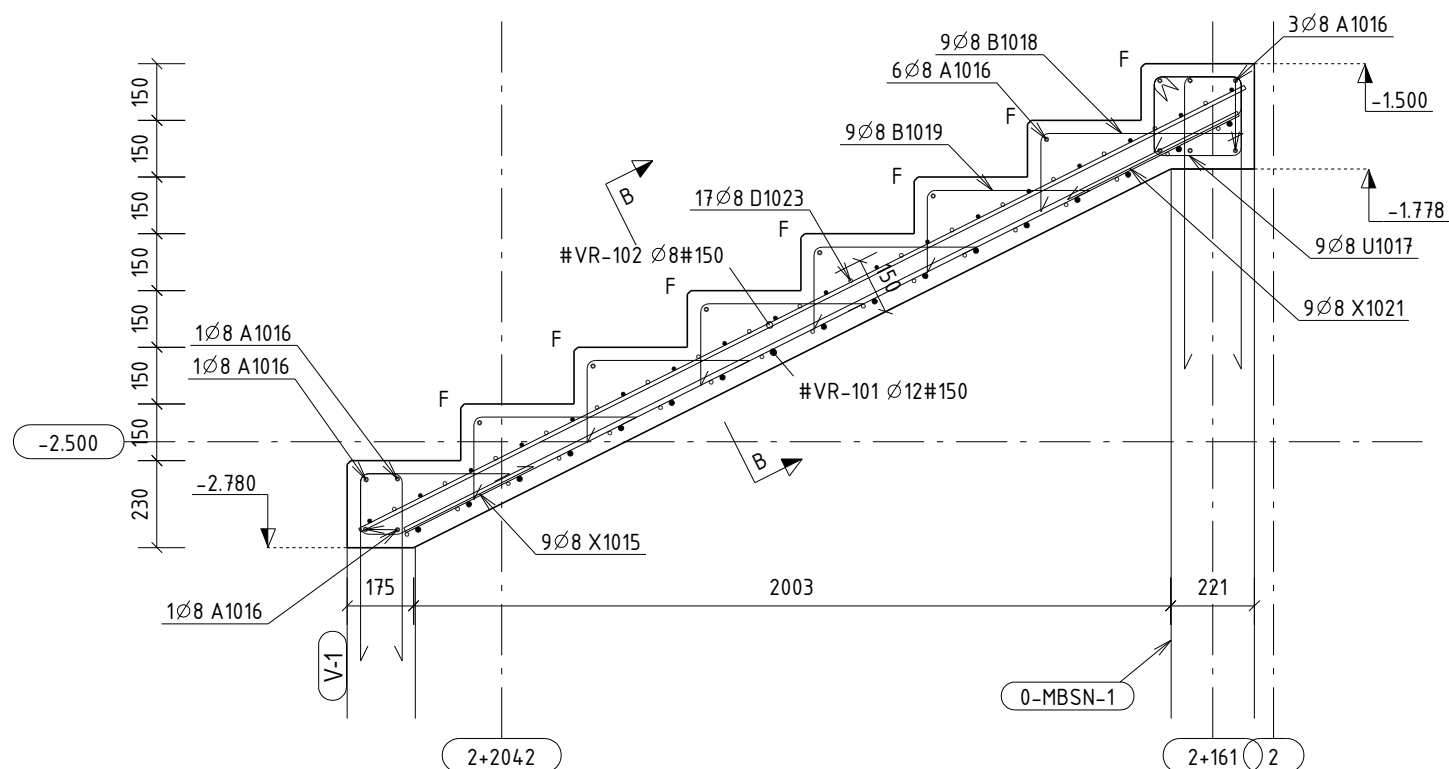
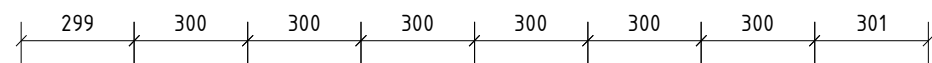
Kokku: 57

### Betooni mahtude eksplikatsioon

Nimetus	Maht, m <sup>3</sup>	Betooni tugevusklass	Märkus
BETOONTREPP	0.76	C30/37	XC4+XF3

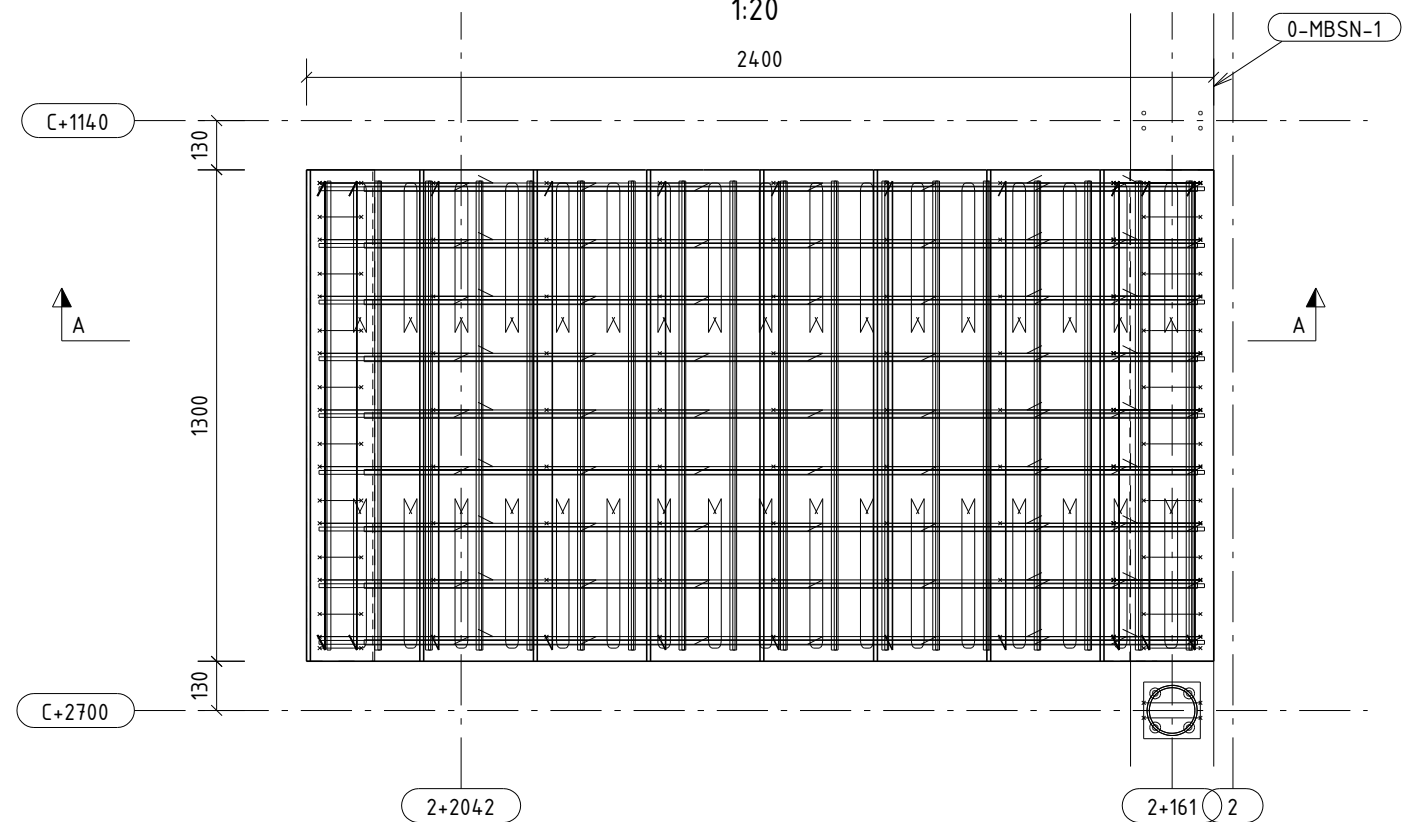


A - A  
1:20



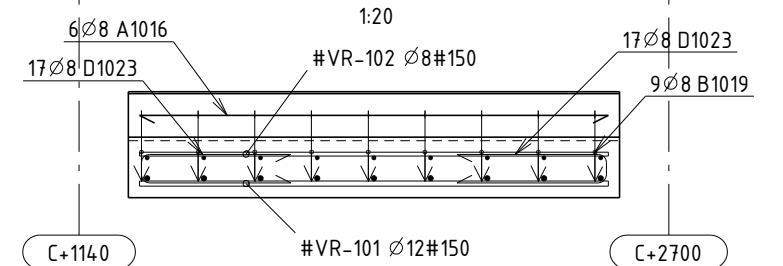
### PEALTVAADE

1:20



B - B

1:20



### BETOONITÖÖD:

- BETON:
- STANDARD: EVS-EN 206:2014+A1:2016
- SURVETUGEVUS: C30/37
- KESKONNAKLASS: XC4 + XF3
- FAASID (F): 10x10mm
- ARMATUURI KAITSEKIHT ON ÜLDJUHUL 35 mm, KUI EI OLE NÄIDATUD TEISITI.
- BETONKONSTRUKTSIOONIDE TOLERANTSIDE ARVVÄÄRTUSED VASTAVALT STANDARDILE EVS-ENV 13670-1:2010, TOLERANTSIKLASS 1.
- ARMATUURI KLASS B500B VASTAVALT STANDARDILE EVS-EN 10080:2006.
- ARMATUURIVÕRKUDE ÜLEKATTEJÄTKUD VÄHEMALT 3 ARMATUURIVÕRKA SILMA.
- ARMATUURI ÜLEKATTEJÄTKUDE PIKKUS 500, KUI JOONISEL EI OLE NÄIDATUD TEISITI.
- BETOONITÖODEL ALLA +5°C JÄRGIDA TALVISE BETONEERIMISE TEHNOLOOGIAT.
- BETOONI KÜLGPINDADE LAHTIRAKESTAMIST VÕIB ALUSTADA, KUI BETOON ON SAAVUTUNUD 30% NIMITUGEVUSEST JA KOORMATA OMAKAALUGA, KUI BETOON ON SAAVUTUNUD 70% NIMITUGEVUSEST.
- PINNAVIMISTLUS VASTAVALT ARH. OSALE.
- EHITUSLIKUD KULUD NING ARMATUURI ÜLEKATTEID EI OLE ARVESSE VÕETUD.