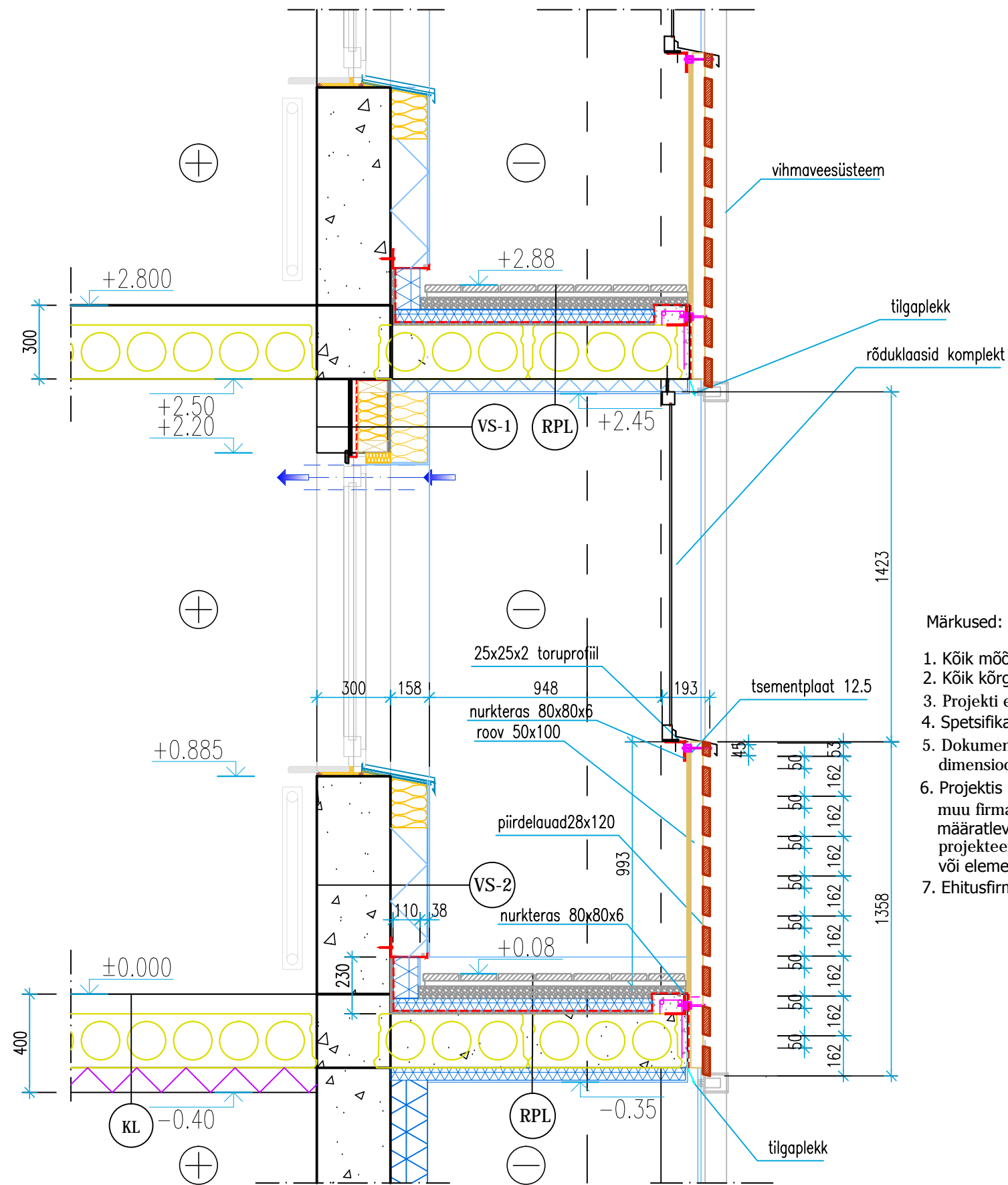


# LODŽA RÕDUKLAASIGA



VS-1	FASSAADI VIIMISTLUSKROHV
	FASSAADI SOOJUSTUSE KIVIVILL 150 MM
	TSEMENTPLAAT 12,5 MM
	SOOJUSTUS 150 MM
	AKNAPEALNE KARKASS 50X150 MM
	AURUTOKE
	SOOJUSTUS 25 MM
LIIST 25X50 MM	
VIIMISTLUSPLAAT (KIPSPLAAT, TSEMENTPLAAT)	

VS-2	VALISVIIMISTLUSE ÕHEKROHV
	FASSAADI SOOJUSTUSE VAHTPOLUSTUPOOL 150 MM
	PRITSKROHVIKIHT
	VALISEINA SILIKALTSIITPLOKK 300 MM
SISEVIIMISTLUSE KIHIT KROV 10 MM	

KL	LAEVIIMISTLUSE ÕHEKROHV
	SOOJUSTUSKIHT 100 MM
	KELDRILAE ÕONESPANEEL 220 MM
	OLEMASOLEV PÕRANAKONSTRUKTSIOON 80 MM

RPL	RÕDU PÕRANAKATE
	ARMEERITUD KERGBETONIKIHT 50 MM
	SOOJUSTUSKIHT EKSDRUTEERITUD VAHTPOLUSTUPOOL 50MM
	HÜDROISOLATSIOON SBS
	PANEELIPEALNE TASANDUSKIHT 10 MM
	RÕDU ÕONESPANEEL h= 220 MM
RÕDUPANEELI ALUMINE SOOJUSTUS EPS 60 50 MM	
ÕHEKROHV	

## Märkused:

1. Kõik mõõdud on millimeetrites.
2. Kõik kõrgusmärgid on suhtelised. ±0.000=+58.76ABS.
3. Projekti erinevate osade lahknevuse korral teavitada kohe projektiteerijat.
4. Spetsifikatsiooni ja joonise lahknevuse korral lugeda õigeks joonistel esitatud.
5. Dokumentatsiooni kasutaja kohuseks on kontrollida projektis esitatud plaanidel, skeemidel ja tabelites esitatud dimensioone, materjalide ja elementide koguseid.
6. Projektis nimeliselt valmistajafirma, tootenimetuse või koodiga määratud toodet või elementi võib asendada muu firma samaväärse toote või elemendiga tellija ja projektiteerija nõusolekul ainult peale hinna ja kvaliteeti määratlevate materjalide esitamist. Vastutus vahetusest põhjustatud tagajärgede eest täies ulatuses ei lasu projektiteerijale. Heakskiidu puudumisel peab dokumentatsiooni kasutaja paigaldama projektis näidatud toote või elemendi.
7. Ehitusfirma on kohustatud omapoolsed lahendused ja muudatused kooskõlastama projektiteerijaga.