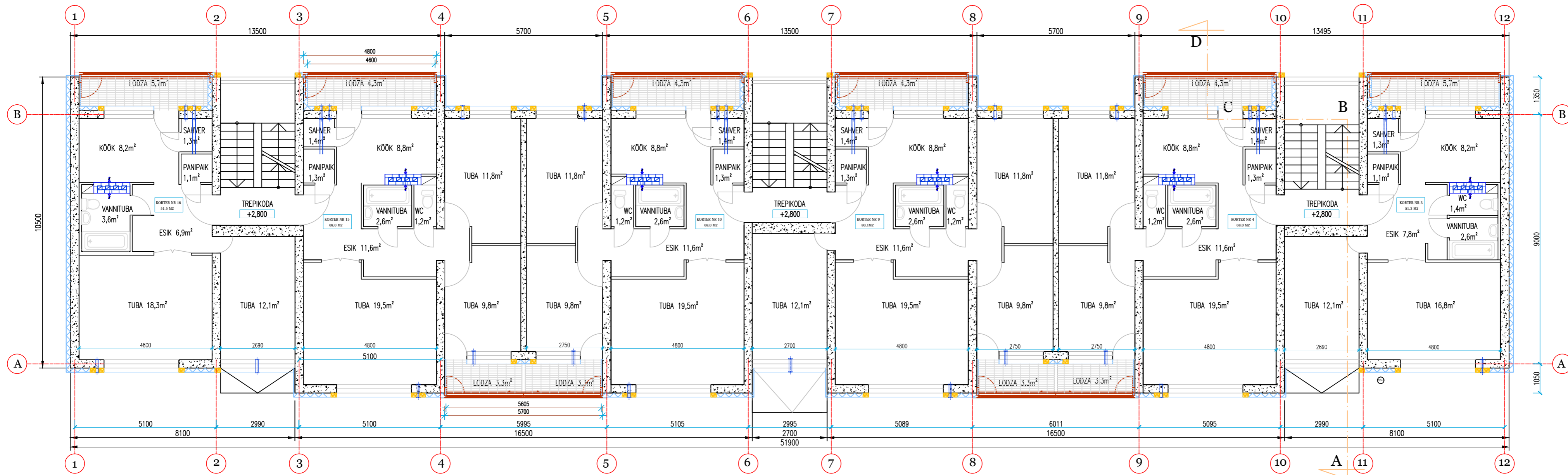


2. KORRUSE PLAAN



Märkused:

- Kõik mõõdud on millimeetrites.
- Kõik kõrgusmärgid on suhtelised. $\pm 0,000 = +58,76\text{ABS}$.
- Projekti erinevate osade lahknevuse korral teavitada koheselt projekteerijat.
- Spetsifikatsiooni ja joonise lahknevuse korral lugeda õigeks joonistel esitatud.
- Dokumentatsiooni kasutaja kohuseks on kontrollida projektis esitatud plaanidel, skeemidel ja tabelites esitatud dimensioone, materjalide ja elementide koguseid.
- Projekti nimeliselt valmistajafirma, tootnimetuse või koodiga määratud toode või elementi võib asendada muu firma esitamist. Vastutus vahetusest põhjustatud tagajärgede eest täies ulatuses ei lasu projekteerijale. Heakskiidu puudumisel peab dokumentatsiooni kasutaja paigaldama projektis näidatud toote või elemendi.
- Ehitusfirma on kohustatud omapoolsel lahendusel ja muudatustel kooskõlastama projekteerijaga samavaarse toote või elemendiga teinud ja projekteerija nõusolekut saanud peale hinna ja kvaliteeti määratlevate materjalide

Tingmärgid

- Soojustatud välisseinaosa värskõõhu klappiga
- Ventilatsioonikorsten
- Sisemised kivist kande ja vaheseinad
- Avatavte rõduklaasidega süsteem
- Renoveeritud rõdude põrandakate
- Invetarseerimise mõõdud
- Telgede mõõdud
- Loddža mõõdud