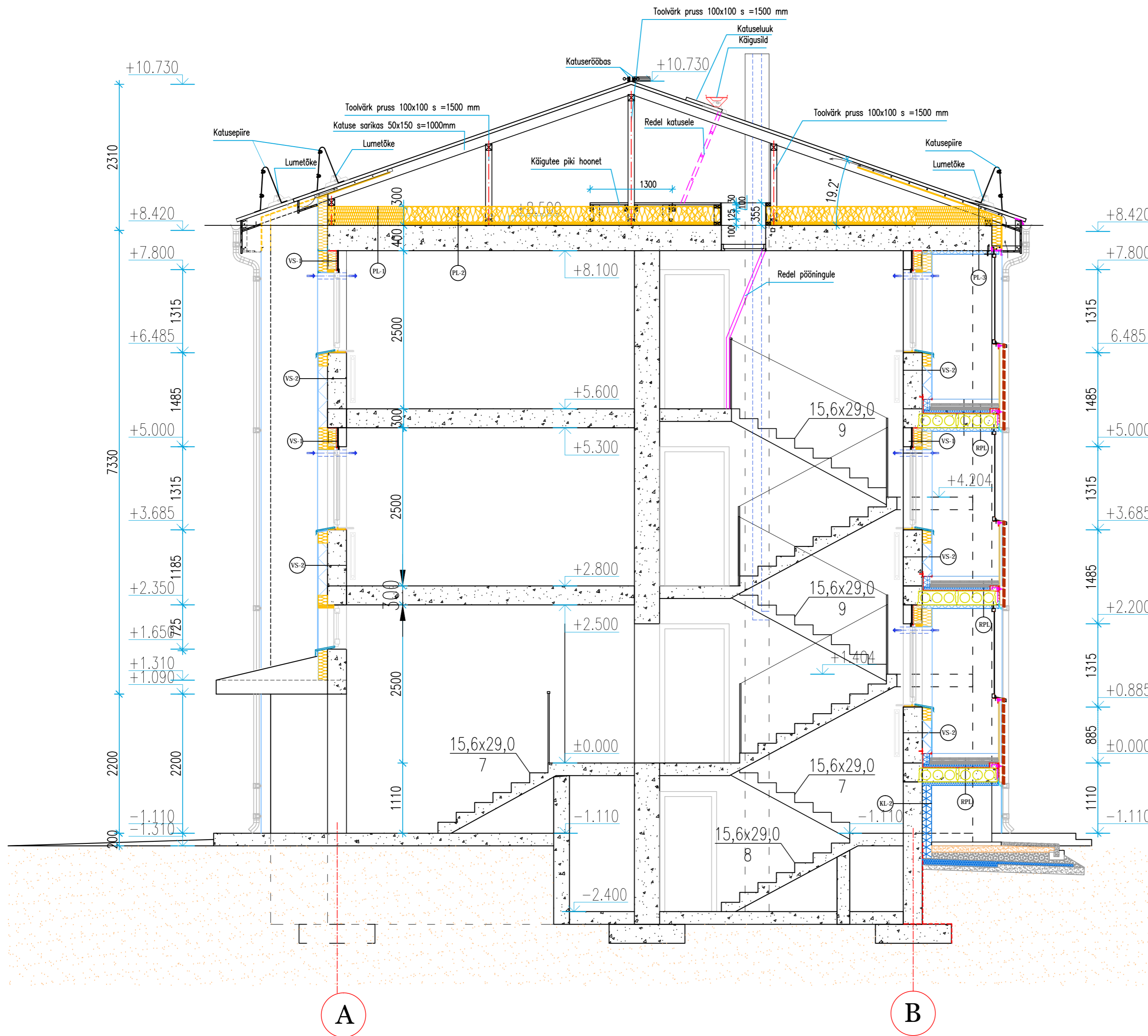


LÕIGE A-B-C-D



VS-1	FASSAADI VÄLISLÜSISROOH
	FASSAADI SOOJUSLASE KIVIVILL 150 MM
	TSEMENTPLAAT 12,5 MM
	SOOJUSLASE 150 MM
	VAHUPOLÜESTERKASS 50x150 MM
	AURUTÕKE
	SOOJUSLASE 25 MM
	LIST 20x50 MM
	VÄLISLÜSISPLAAT (KIPSPLAAT, TSEMENTPLAAT)
VS-2	VÄLISLÜSISLASE OHEKROHV
	FASSAADI SOOJUSLASE VAHTPOLÜESTERROOL 150 MM
	PRITSKROHVIKIHT
	VÄLISENA SUUKALUSITPLEKK 300 MM
	SOOJUSLASE KÄH 10x10 MM
PL-1	SOOJUSLASE PLAATVILL 3X 100 MM
	PÖÖNINGULAE BETONKONSTRUKTSIOON
	LAEVIMISTUS
PL-2	SOOJUSLASE PLAATVILL 250 MM
	SOOJUSLASE PLAATVILL 50 MM
	PÖÖNINGULAE BETONKONSTRUKTSIOON
	LAEVIMISTUS
PL-3	PROFILPLEKIST KATUSKATE
	ROOVILAUD 32x100
	AUSKAIT
	VÄHELIST 50x50 MM
	TULETÕRKEPLAAT 13 MM
	SARRIKAS 50x150 S=900MM
	PÖÖNINGULAE SOOJUSLASEKROHV VÄLISPERIMEETRIS 3X100 MM
	PÖÖNINGULAE KONSTRUKTSIOON 300 MM
	LOOZA LAE SOOJUSLASE 50 MM
	OHEKROHV
RPL	ROOVI PÕRANAKATE
	ARMEERITUD KERGETOONKIHT 50 MM
	SOOJUSLASEKROHV EKSPORTEERITUD VAHUPOLÜESTERROOL 50MM
	HYDROKALUSIOON SPS
	PANEELIPEALNE TÄSANDUSKIHT 10 MM
	ROOVI KÕNESPANEEL h= 220 MM
	ROOVIKATTE ALUMINE SOOJUSLASE EPS 60 50 MM
	OHEKROHV

Tingmärgid:

- Fassaadi vahtpolüstüroolist soojustus
- Fassaadi ja pööningulae plaatkivivillast soojustusi osad
- Keldriseina, rõduplaate ja sillutise alune ekstrudeeritud vahtpolüstüroolsoojustus
- Betoon- ja kivikonstruktsioonid
- Puistevillast soojustuskihit
- Killustikalused
- Täiteliiv/kruus
- Värskeõhuklapp
- Välisaina konstruktsioon 1
- Välisaina konstruktsioon 2
- Pööningulae konstruktsioon 1
- Pööningulae konstruktsioon 2
- Pööningulae konstruktsioon 3
- Rõduplaadi konstruktsioon
- Keldrilae konstruktsioon
- Keldriseina konstruktsioon 1
- Keldriseina konstruktsioon 2

Märkused:

1. Kõik mõõdud on millimeetrites.
2. Kõik kõrgusmärgid on suhtelised. ±0.000=+58.76ABS.
3. Projekti erinevate osade lahknevuse korral teavitada kohe projektiteerijale.
4. Spetsifikatsiooni ja joonise lahknevuse korral lugeda õigeks joonistel esitatud.
5. Dokumentatsiooni kasutaja kohuseks on kontrollida projektis esitatud plaanidel, skeemidel ja tabelites esitatud dimensioone, materjalide ja elementide koguseid.
6. Projekti nimeliselt valmistajafirma, tootenimetuse või koodiga määratud toodet või elementi võib asendada muu firma samaväärse toote või elemendiga tellija ja projekteerija nõusolekul ainult peale hinna ja kvaliteeti määratlevate materjalide esitamist. Vastutus vahetusest põhjustatud tagajärgede eest täies ulatuses ei lasu projekteerijale. Heakskiidu puudumisel peab dokumentatsiooni kasutaja paigaldama projektis näidatud toote või elemendi.
7. Ehitusfirma on kohustatud omapoolsed lahendused ja muudatused kooskõlastama projekteerijaga.