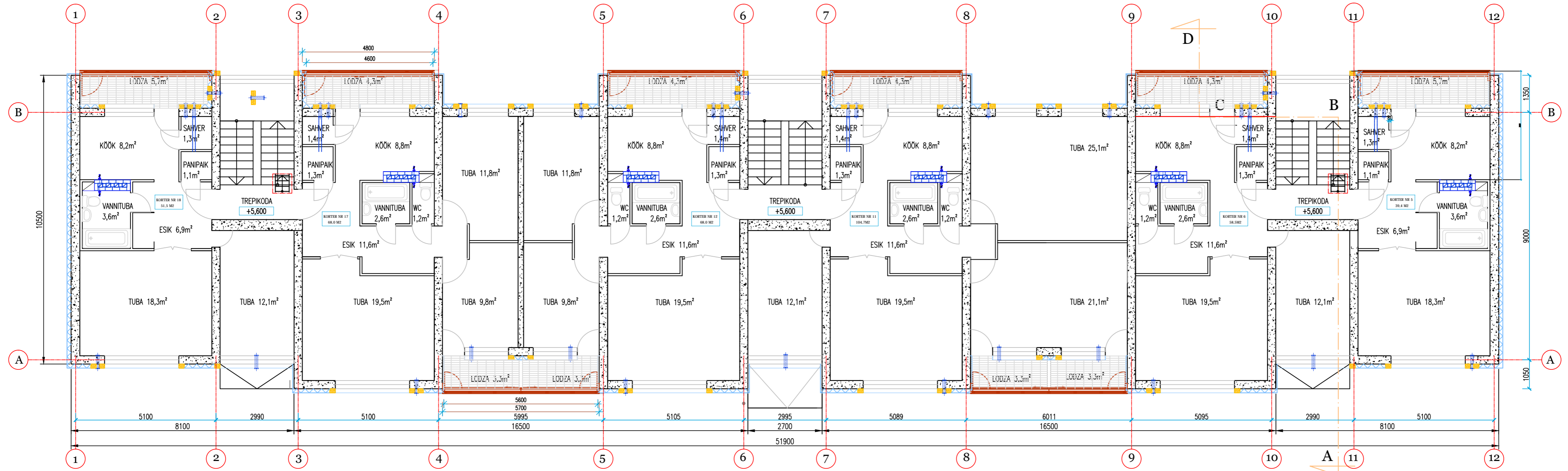









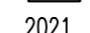

3. KORRUSE PLAAN



Märkused:

1. Kõik mõõdud on millimeetrites.
2. Kõik kõrgusmärgid on suhtelised. $\pm 0.000 = +58.76\text{ABS}$.
3. Projekti erinevate osade lahknemise korral teavitada kohe projektiteerijat.
4. Spetsifikatsiooni ja joonise lahknemise korral lugeda õigeks joonistel esitatud.
5. Dokumentatsiooni kasutaja kohuseks on kontrollida projektis esitatud plaanidel, skeemidel ja tabelites esitatud dimensioone, materjalide ja elementide koguseid.
6. Projektis nimeliselt valmistajafirma, tootenimetuse või koodiga määratud toodet või elementi võib asendada muu firma samaväärse toote või elemendiga tellija ja projektiteerija nõusolekul ainult peale hinna ja kvaliteeti määratlevate materjalide esitamist. Vastutus vahetusest põhjustatud tagajärgede eest täies ulatuses ei lasu projektiteerijale. Heakskiidu puudumisel peab dokumentatsiooni kasutaja paigaldama projektis näidatud toote või elemendi.
7. Ehitusfirma on kohustatud omapoolsed lahendused ja muudatused kooskõlastama projektiteerijaga.

Tingmärgid

-  - Soojustatud välisseinaosa värsekoõhu klappiga
-  - Ventilatsioonikorsten
-  - Sisemised kivist kande ja vaheseinad
-  - Pööninguluuk redeliga
-  - Avatavte rõduklaasidega süsteem
-  - Renoveeritava rõdude pörandakate
-  - Inventariseerimise mõõdud
-  - Telgede mõõdud
-  - Loddža mõõdud