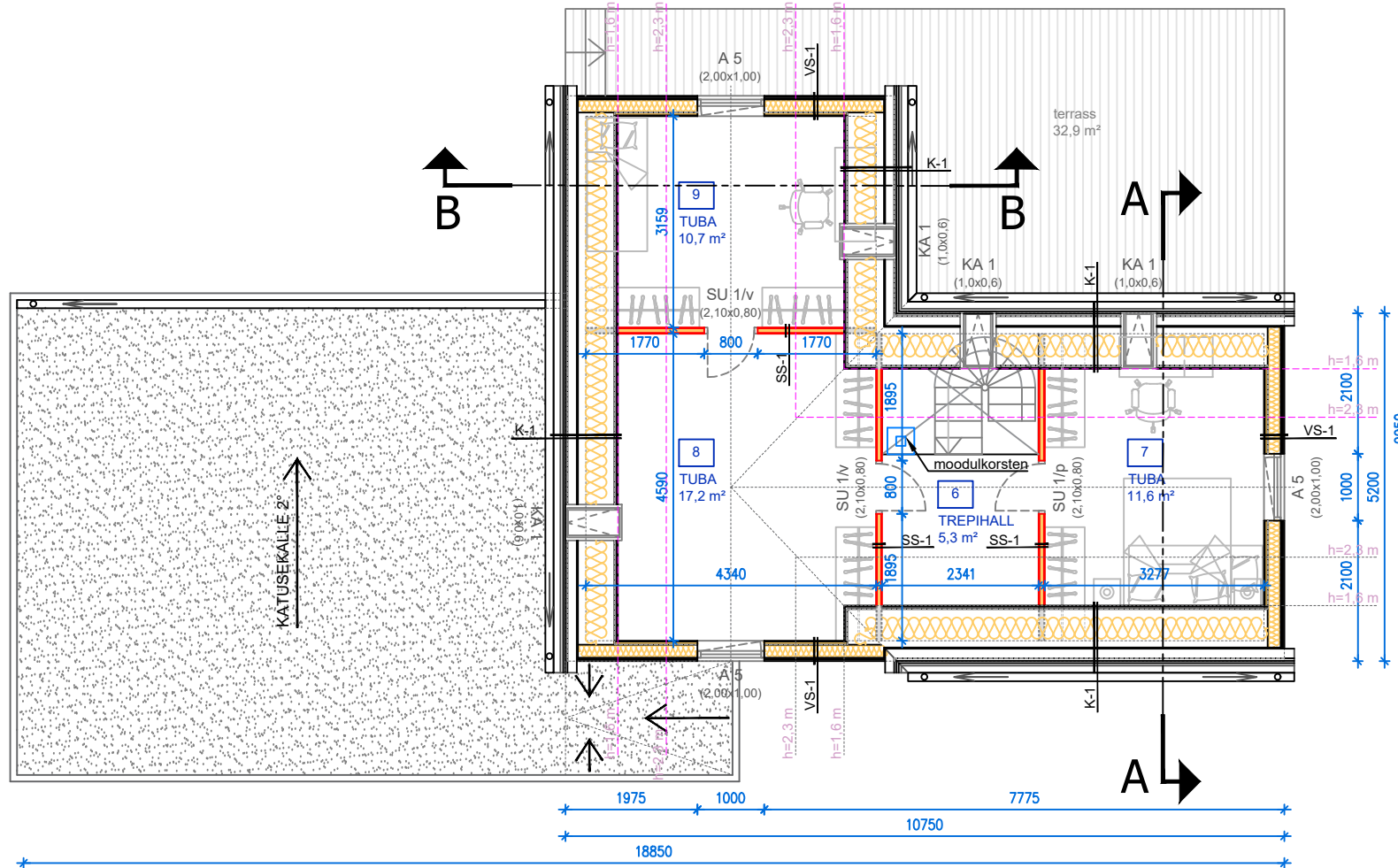


VAADE KÜLGFASSAADILE
poolt (idast)



9950
6110
1802
540



VAADE TAGAFASSAADILE

poolt (lõunast)



18850
4950
1975 1000 1975 952 540 1860 540 1908
5800

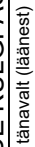
VAADE ESIFASSAADILE

poolt (põhjast)



18850
10750
7775
1975 1000 1775

VAADE KÜLGFASSAADILE
poolt (läänest)



9950
5200
2100
1000
2100
1000
2100
1000
2100
1000

RUUMIDE SPETSIFIKATSIOON		
Nr	Nimetus	Suurus
ESIMENE KORRUS		
1	Esik	9,0 m ²
2	Köök / elutuba	27,5 m ²
3	Tuba	13,4 m ²
4	Tualett	4,6 m ²
5	Tehnoruum	4,6 m ²
	varjualune	57,1 m ²
		KOKKU: 116,2 m ²
TEINE KORRUS		
6	Trepihall	5,3 m ²
7	Tuba	11,6 m ²
8	Tuba	17,2 m ²
9	Tuba	10,7 m ²
		KOKKU: 44,8 m ²
		KÕIK KOKKU: 161,0 m ²

MÄRKUSED:

1. Hoone ±0,00=55,00 abs. km.
2. Pulberkustutid paigaldada seinale, põhja paigalduskõrgus 1,5 m põrandast.
3. Katusetöödel jälgida Tarindi RYL 2010 p.126 toodud nõudeid.
4. Sademete ärajuhtimise inventar valmistada ja paigaldada vastavalt RT 80- 10632 ning tagada Tarindi RYL 2010 p. 65 toodud nõuete täitmine.
5. Hüdroisolatsioonitööde teostamisel lähtuda Tarindi RYL 2010 p.92 toodud nõuetest.
6. Hüdroisolatsioonitööde juures kasutada vastavalt juhendile RT84-10759 sertifitseeritud terviksüsteeme ja kehtiva VTT-sertifikaadiga tooteid nt. Mira Multicoat 4400, konstruktsioon EE1.
7. Proj. põrandatrapid kehtiva VTT-sertifikaadiga (nt. Uponor) roostevaba kaanega, kalle trapi suunas 1:100, duššinurgas 1:50.
8. Valamute tagused katta hüdroisolatsiooniga min. 500 mm alates valamust.
9. Plaatimistööd tuleb teostada vastavuses Viimistlus RYL 2000 p.74 toodud nõuetest.
10. Käesolev joonis tühistab kõik sama joonise numbriga varasema kuupäevaga joonised.

muudatus:	kuupäev:	kirjeldus:	teostaja:
projekti nimetus:			töö nr:
ELAMU PÜSTITAMINE			01-01-25
objekti aadress:			staadium:
, Aespa alevik, Kohila vald, Rapla maakond			Eelprojekt
arhitekt:	allkiri:	joonis:	joonise nr:
	/digiallkirjastatud/		AR-5-02
projekteerija:	allkiri:	tellija:	versioon:
		Eraisik	v01
			kuupäev:
			29.01.2026
			möötkava:
			1:100