

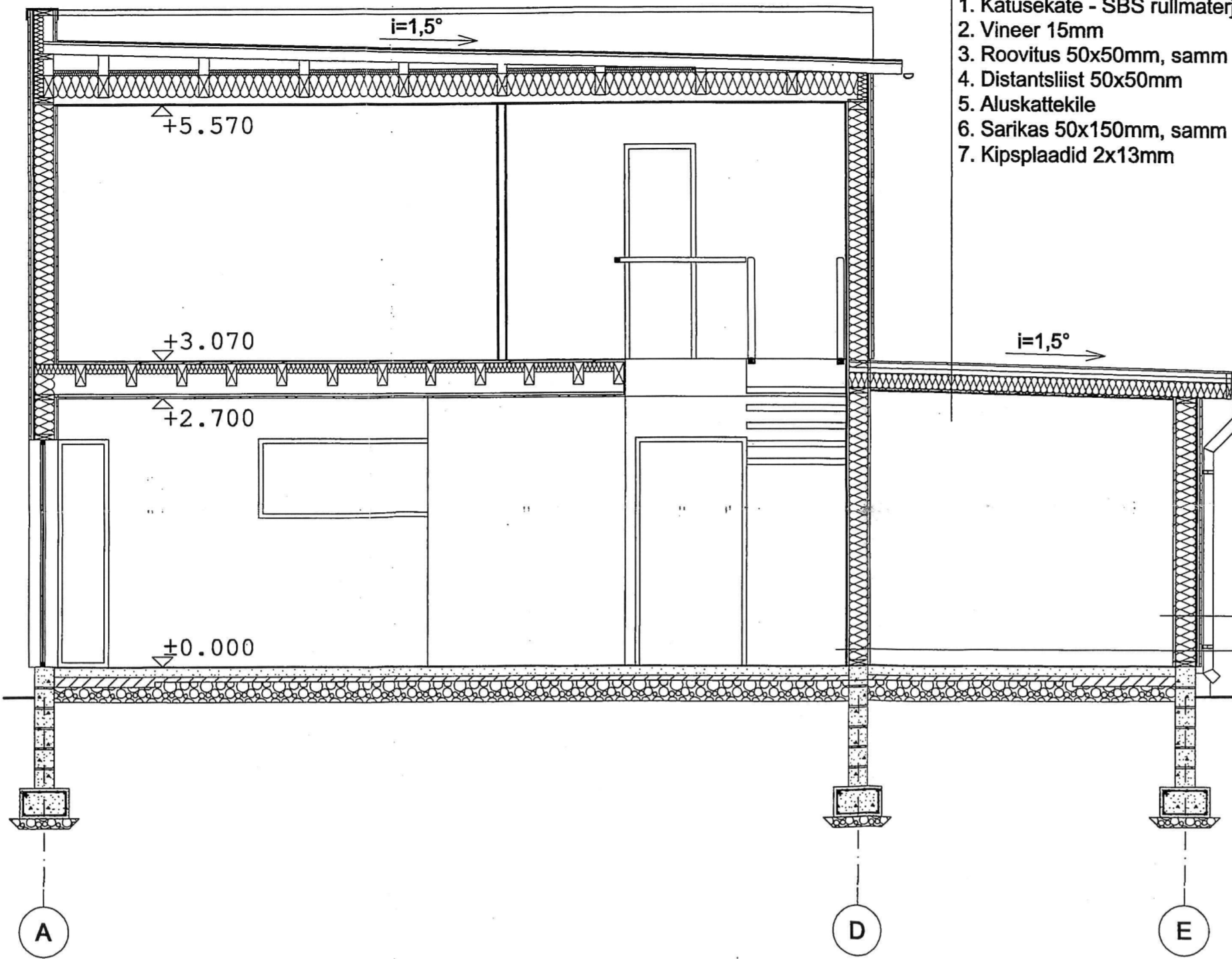
±6.515  
±6.215

±2.300  
±1.500

±0.000  
±0.300

±1.200  
±1.500

±1.600



1. Katusekate - SBS rullmaterjal
2. Vineer 15mm
3. Roovitus 50x50mm, samm 500mm
4. Distantliist 50x50mm
5. Aluskattekile
6. Sarikas 50x150mm, samm 800mm; vahel mineraalvill 150mm
7. Kipsplaadid 2x13mm

±5.993

±2.951

±0.000  
±0.300

1. Kipsplaadid 2x13mm
2. Kandesõrestiku postid 100x200mm, samm 600mm VÕI kandesõrestikupostid 100x150, samm 600mm + metallkarkass 45mm; vahel mineraalvill 200mm
3. Tuuletõke 13mm
4. Tuulutatav õhkvahe 25mm; sõrestikupostide kohal püstlatid 25x50mm
5. Rõhtlaudadest vooder 22mm

1. Kipsplaat 13mm
2. Metallroov 20mm
3. Kandesõrestiku postid 100x200mm, samm 600mm VÕI kandesõrestiku postid 100x150, samm 600mm + metallkarkass 45mm; vahel mineraalvill 200mm
4. Kipsplaadid 2x13mm

±6.515  
±6.137

±5.370

±3.070

±2.300

±0.000  
±0.300

±1.200

±1.500  
±1.600

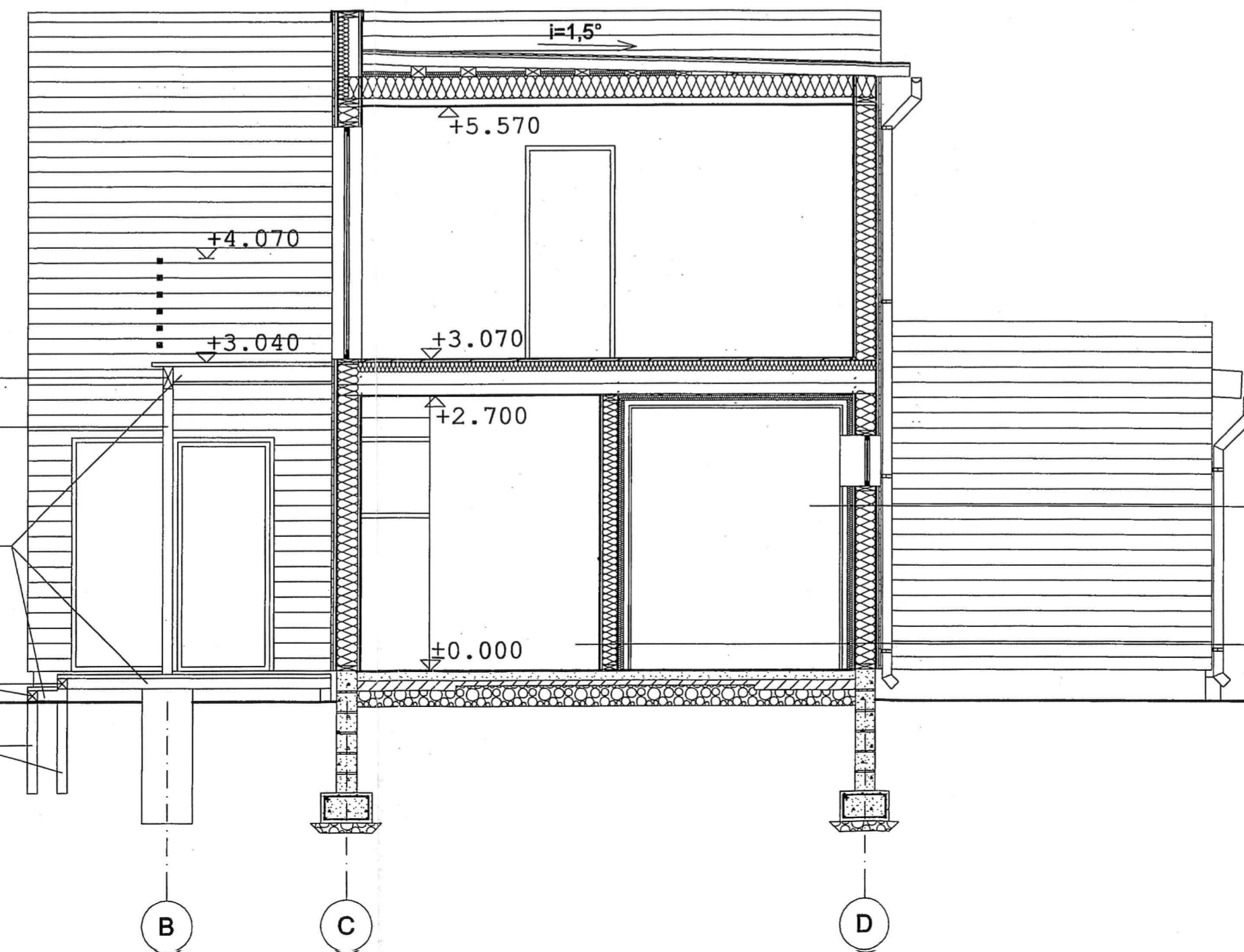
Tala 100x220mm

Post 100x220mm

Laagid 100x150mm, samm 600mm

Tala 100x100mm

Abipost 100x100mm



±5.993

±3.345

±2.951

±0.000  
±0.300

1. Rõhtlaudadest vooder 25mm
2. Püstroovitus 25x50mm, samm 500mm; õhkvahe
3. Aurutõkketile
4. Rõhtlatid 50x50mm, samm 500mm; vahel mineraalvill 50mm
5. Kipsplaat 13mm
6. Kandesõrestiku postid 100x200mm, samm 600mm VÕI kandesõrestikupostid 100x150, samm 600mm + metallkarkass 45mm; vahel mineraalvill 200mm
7. Tuuletõke 13mm
8. Tuulutatav õhkvahe 25mm; sõrestikupostide kohal püstlatid 25x50mm
9. Rõhtlaudadest vooder 22mm

1. Kipsplaat 13mm
2. Metallroov 20mm
5. Kipsplaat 13mm
6. Kandesõrestiku postid 100x150mm, samm 600mm; vahel mineraalvill 200mm
5. Kipsplaat 13mm
4. Rõhtlatid 50x50mm, samm 500mm; vahel mineraalvill 50mm
7. Aurutõkketile
8. Püstroovitus 25x50mm, samm 500mm; õhkvahe
9. Rõhtlaudadest vooder 25mm

Registreerimisnumber:	Töölisi:	Lepingu nr.:
Objekt:	ELAMU	
Alkiri:	Address: LOO ALEV, HARJUMAA	
Joonis:	LÕIGE B-B	Mõõt: M 1:50
Alkiri:	LÕIGE C-C	Leht/leht:
Alkiri:	Arhitekt nr.:	Staadium: TP
Töö nr.:	P 0383	Leht: A 05
Muudatus:		