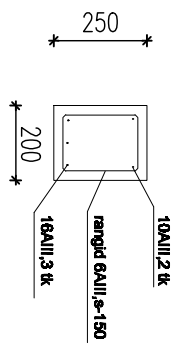


- ① R/B TALA 3400x250x250
- ② R/B TALA 2000x250x250
- ③ R/B TALA 2650x250x250
- ④ R/B TALA 2800x200x250
- ⑤ R/B MONOLITNE SILLUS 200x250



1:20

R/BET TALA
 PANEELIDE TOETUS VÄLISEINALE 125mm
 PANEELIDE TOETUS SISESEINALE 100mm
 Püsikoormustes ei ole märgitud paneelide omakaalu

Tellijä		RENE AAS		ELAMU UUSEHTUS		Töö nr	Leht	Mõõtkaava
Projekteeris	Nimi	Allkiri	Kuup.	Aru tn. 4, Pira küla, Vinni vald		10-61	A-9	1:100
Arhitekt	Meesis Suvi		27.08.10					
Insener	Olev Okas		27.08.10	LAEPANEELID				
						KEK INVEST AS		
						MTR kood EP10061600-0001		