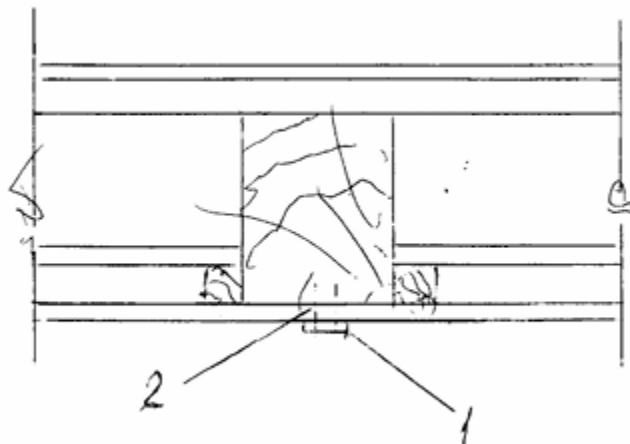


## Puitlae jäigastamine perforeeritud teraslintidega



### Märkused:

1. Perforeeritud teraslint 2 x 60 mm, pikkusega ca 3000 mm, mis paigaldatakse lae puittalade ava keskossa max paindemomendi vastuvõtmiseks, lae jäigastamiseks. Puittalade läbipaine suureneb, kui tala ristlõike allosa tõmbetsoon ei suuda vastu võtta painde tõmbejõudu. Teraslint tala allosas tugevdab ja jäigastab puittala.
2. Puidukruvid või rihvelnaelad Ø 5 mm, riba terasest tõmbide paigaldamiseks puittalade keskossa talade allpinda.

Kui perforeeritud teraslindid ette soojendada enne paigaldamist, siis jahtudes lint lüheneb ja linti tekib eelpinge, mis võib tekitada tala läbipainde mõningase vähenemise.

Objekt: <b>Taru maakond</b>	, Tartu linn,	<b>Ehituskonstruktivne joonis</b>
Ehitusinsener	<b>Puitlae jäigastamine perforeeritud teraslintidega</b>	Tellijä:
Kuupäev: 07.01.2026		Töö nr: EE-07-01-2026
		Joonise nr: K-2