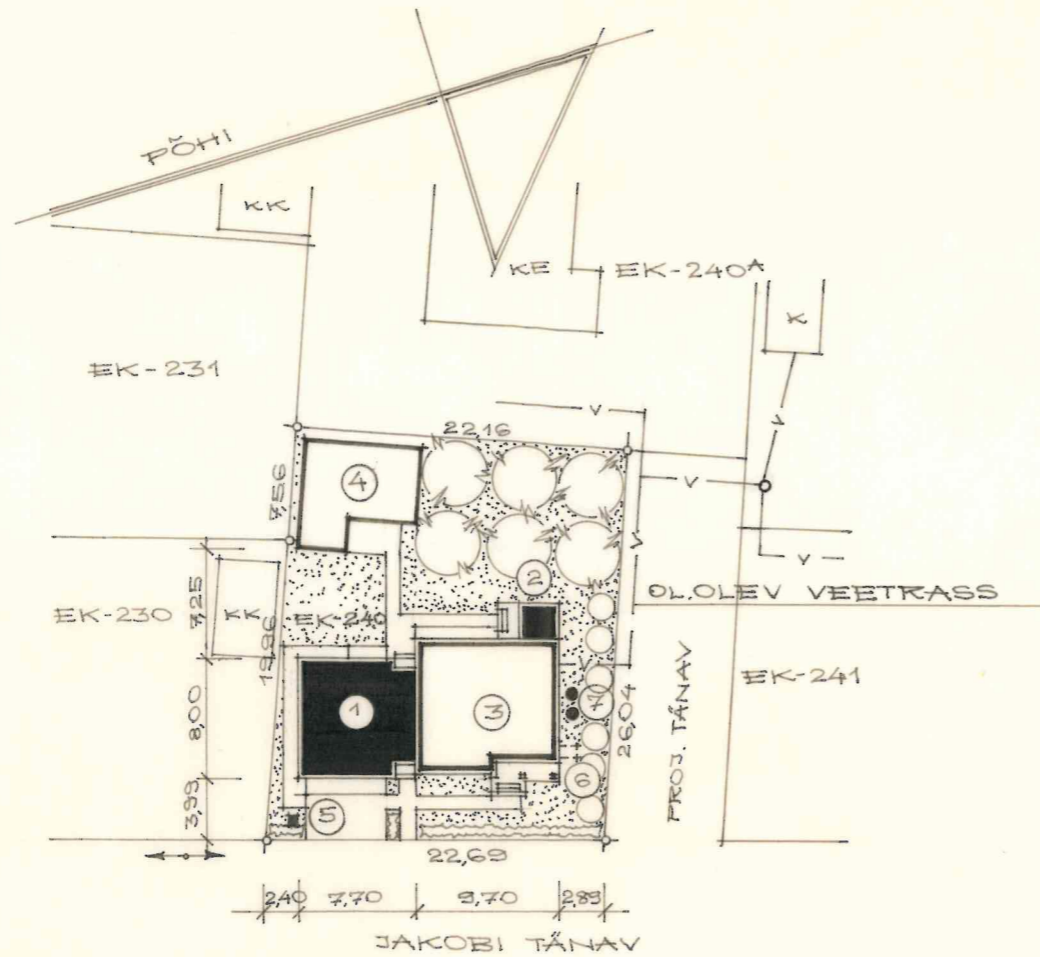


11,3  
21



## EKSPLIKATSIOON JA TINGMÄRGID

- 1. PROJEKTEERITAV GARAAŽIPLOKK
- 2. SEADUSPÄRASTATAV TUULEKODA
- 3. OLEMASOLEV ERAMU
- 4. " KÕRVALHOONE
- 5. PRÜÜKONTEINERI BETOONIST ALUS
- 6. KÄIMLAKASTI TÜHJENDAMINE
- 7. KOOLMISKAEVLED
- VILJAPUUD JA MARJAPÕÖSAD
- PÜGATAV HEKK JA MURU

## TEHNILISED NÄITAJAD

|                             |                      |
|-----------------------------|----------------------|
| KRUNDI PINDALA              | 600 M <sup>2</sup>   |
| EHITUSALUNE PIND            | 207,3 M <sup>2</sup> |
| TÄISEHITUSE PROTSENT        | 34,5%                |
| KASULIK PIND                | 102,6 M <sup>2</sup> |
| MAJ. PIND MAAPEALSES HOONES | 43,8 M <sup>2</sup>  |
| " SOKLIKORRUSEL             | 6,1 M <sup>2</sup>   |
| GARAAŽI PIND                | 44,3 M <sup>2</sup>  |

HOONESTAJA: ERIKSOO, ARTEEMI JÜRIP.

|                                  |                                     |                |
|----------------------------------|-------------------------------------|----------------|
| 1988 PÄRNU LINNA PEARHITEKTI TG. |                                     | STAADIUM<br>TP |
| TELLIJA:                         | OBJEKT: ERAMU<br>ÜMBEREHITUSPROJEKT | JOONIS<br>AP-1 |
| ADDRESS: PÄRNU L.                | JOONIS: ASENDIPLAAN<br>EK-240       | MÕÖT<br>1:500  |
| PEARHIT. KAIS, M.                | PROJEKT. SALLIMAA, M.               | P-402 88       |
| TÄJUHATAJA TRULUPÖLD, T.         | KALKEERIS SALLIMAA, M.              | JUULI, 88. a.  |



|                                   |           |                                 |          |
|-----------------------------------|-----------|---------------------------------|----------|
| <b>1988 PÄRNU LINNA PEAAHITEK</b> |           |                                 |          |
| TELLIJA:                          |           | OBJEKT: ERAMU<br>ÜMBEREHITUSPRO |          |
| ADDRESS: PÄRNU L.                 |           | JONIS: ERAMU<br>VAADE JAKOBI    |          |
| PEAAHIT                           | KAIS, M.  | PROJEKT.                        | SALUMAAM |
| TÄJUHATAJA                        | TRUUPÖLDI | KALKEER.                        | SALUMAAM |
|                                   |           |                                 |          |



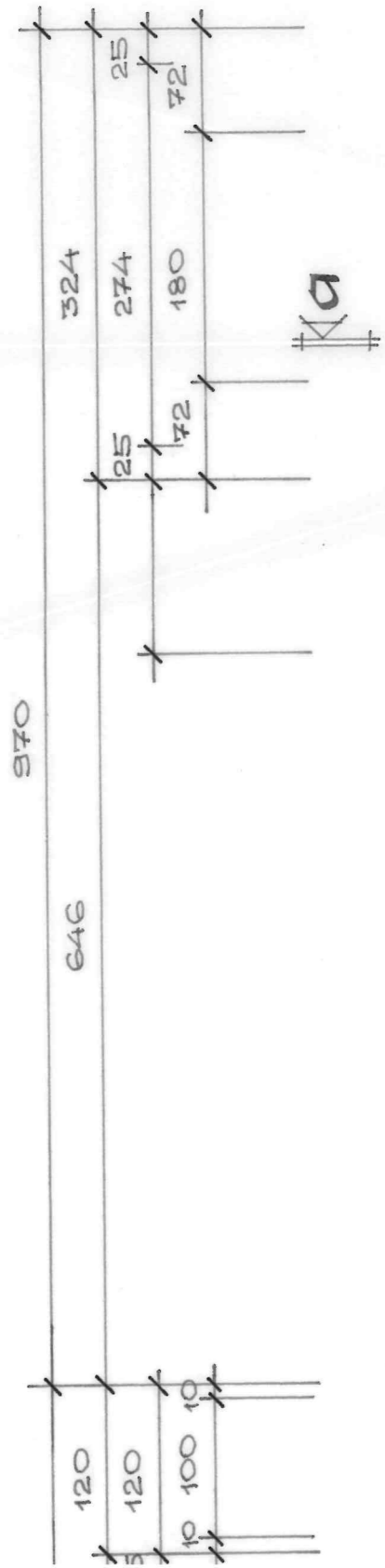
|   |                  |                                     |                    |                |
|---|------------------|-------------------------------------|--------------------|----------------|
| <b>1988 PÄRNU LINNA PEAAHITEKTI TG.</b> |                  |                                     |                    | STADIUM<br>TP  |
| TELLIJA:                                |                  | OBJEKT: ERAMU<br>ÜMBEREHITUSPROJEKT |                    | JOONIS<br>AE-2 |
| ADDRESS: PÄRNU L                        |                  | JOONIS: ERAMU<br>VAADE PÕHJAST      |                    | MÕÖT<br>1:50   |
| PEAAHIT. KAIS, M.                       | <i>M. Kais</i>   | PROJEKT. SALLIMAA, M.               | <i>M. Sallimaa</i> | P-40288        |
| TÄLJHATAJA TRUUPÖLDI                    | <i>Truupöldi</i> | KALKEER. SALLIMAA, M.               | <i>M. Sallimaa</i> | JUULI, 88.a    |



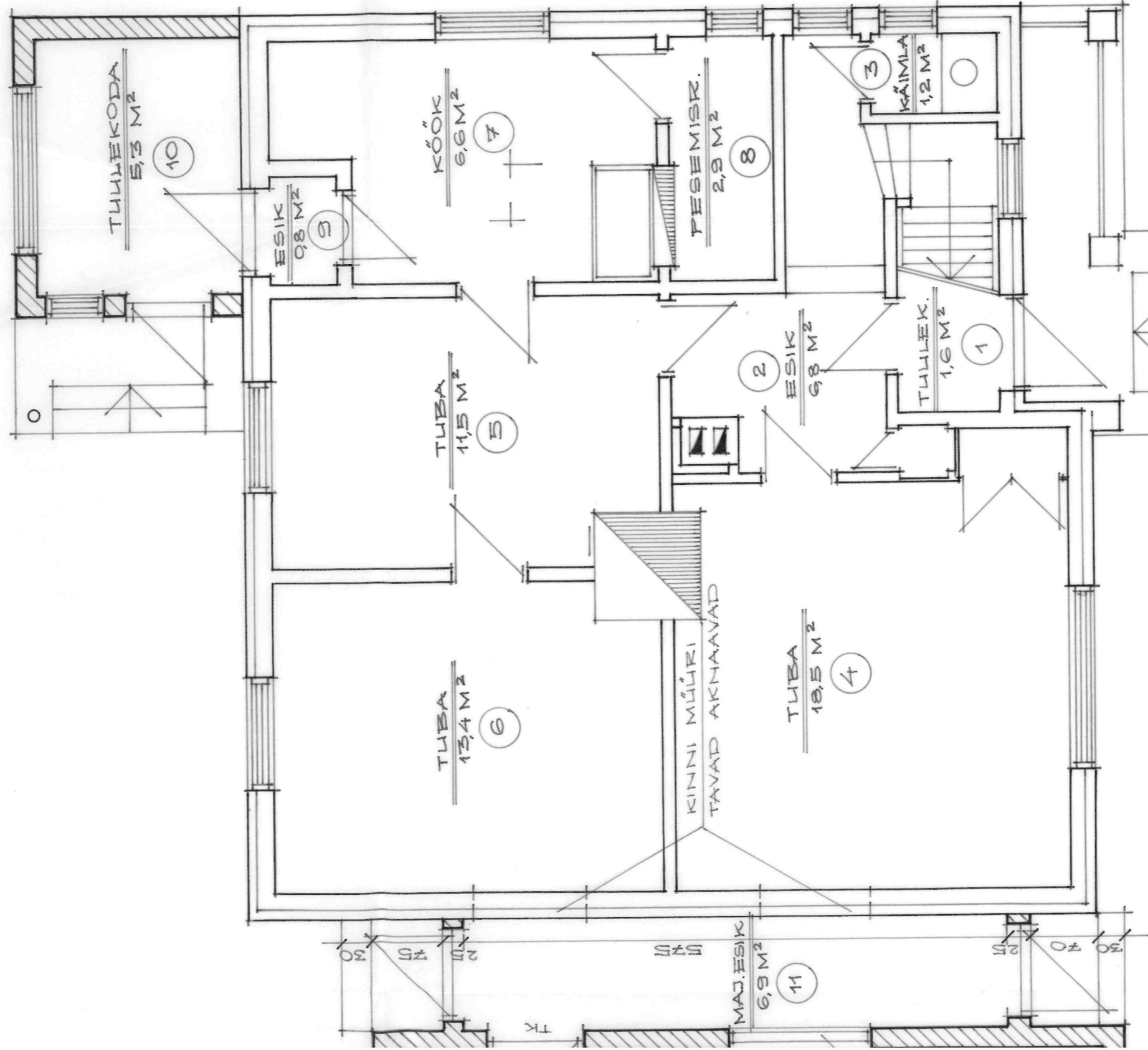
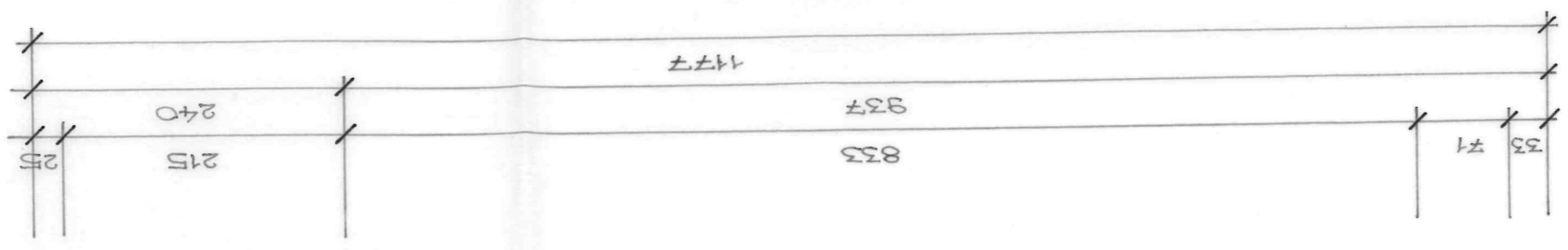
|                       |                   |                          |  |
|-----------------------|-------------------|--------------------------|--|
| 1988                  |                   | PÄRNU LINNA PEAARHITET   |  |
| TELLIJA:              |                   | OBJEKT: ERA<br>ÜMBEREHTL |  |
| AADDRESS: PÄRNU L.    |                   | JONIS: ERA<br>VAADE I    |  |
| PEAARHIT. KAIS, M.    | <i>M. Kais</i>    | PROJEKT. SALIMAA         |  |
| TÄJLHATAJA TR LUPÖLDI | <i>S. Luppold</i> | KALKEER. SALIMAA         |  |



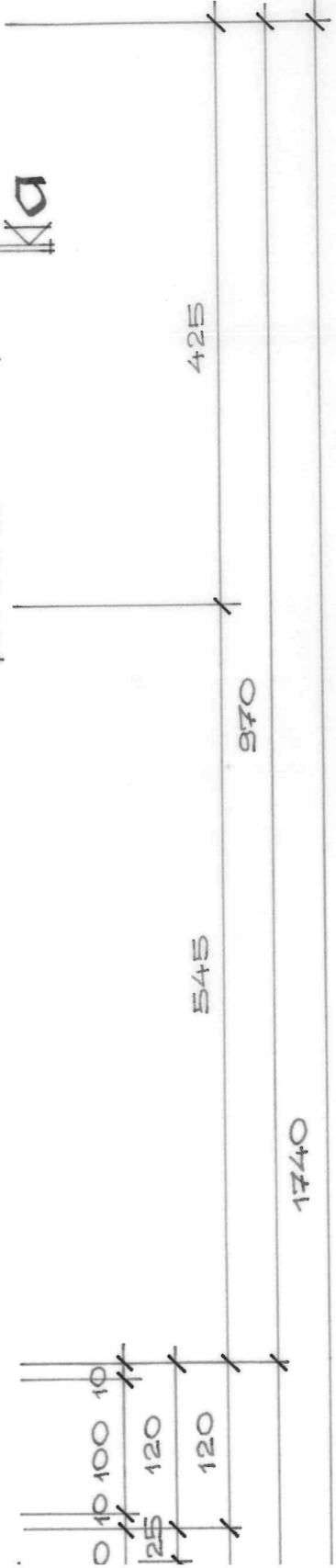
|  |           |                    |                                     |           |                           |
|--|-----------|--------------------|-------------------------------------|-----------|---------------------------|
| <b>1988 PÄRNU LINNA PEAAHITEKTI TG</b> |           |                    |                                     |           | STAADIUM<br>TP            |
| TELLIJAJ:                              |           |                    | OBJEKT: ERAMU<br>ÜMBEREHITUSPROJEKT |           | JOONIS<br>AE-4            |
| ADDRESS: PÄRNU L.                      |           |                    | JOONIS: ERAMU<br>VAADE LÖUNAST      |           | MÖÖT<br>1:50              |
| PEAAHIT.                               | KAIS, M.  | <i>M. Kais</i>     | PROJEKT.                            | SALLUMAAM | <i>M. Kais</i> P-402 88   |
| TÄJLHATAJA                             | TRUUPÖLDJ | <i>E. Truupöld</i> | KALKEERIS                           | SALLUMAAM | <i>M. Kais</i> JUULI, 88a |

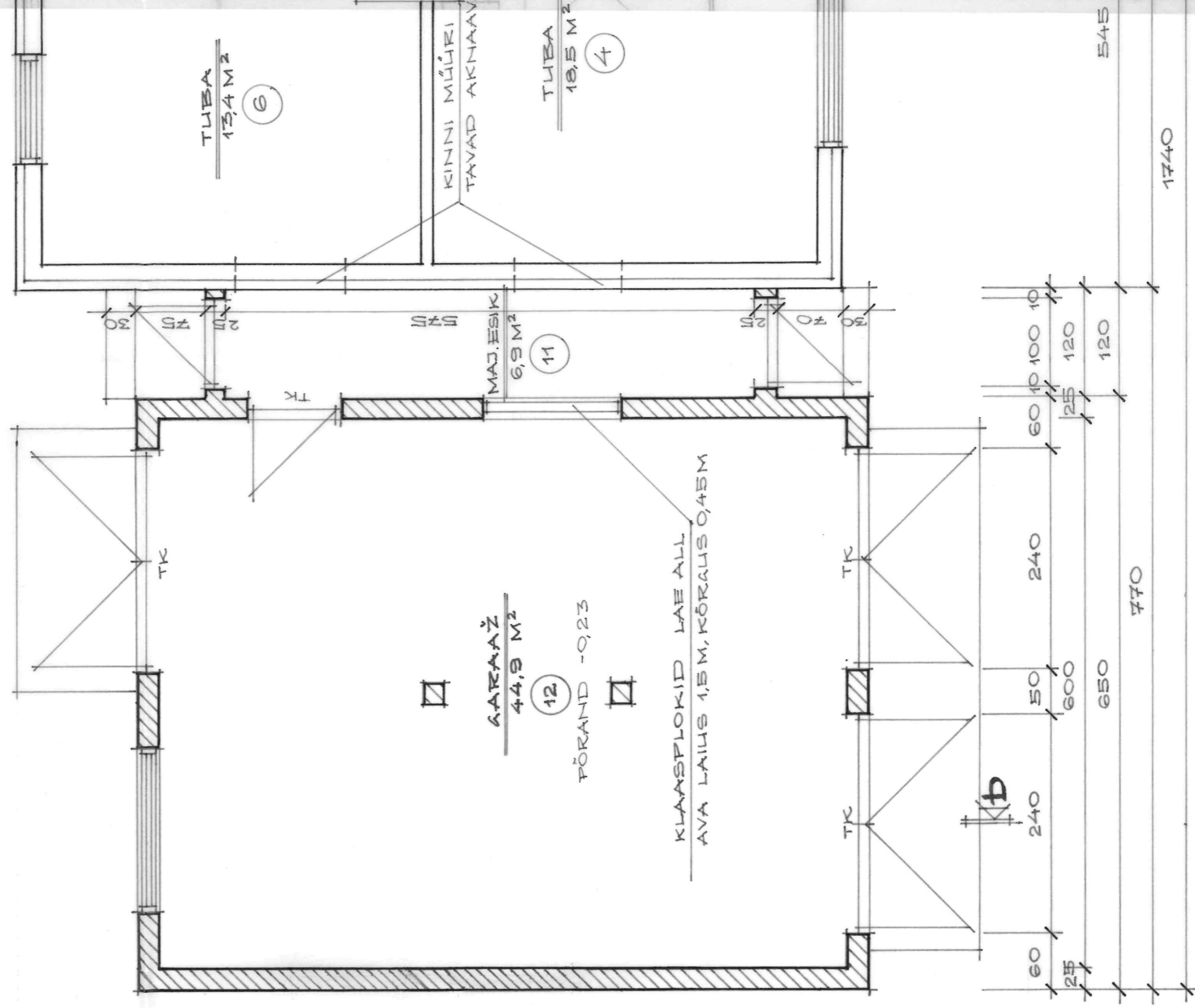
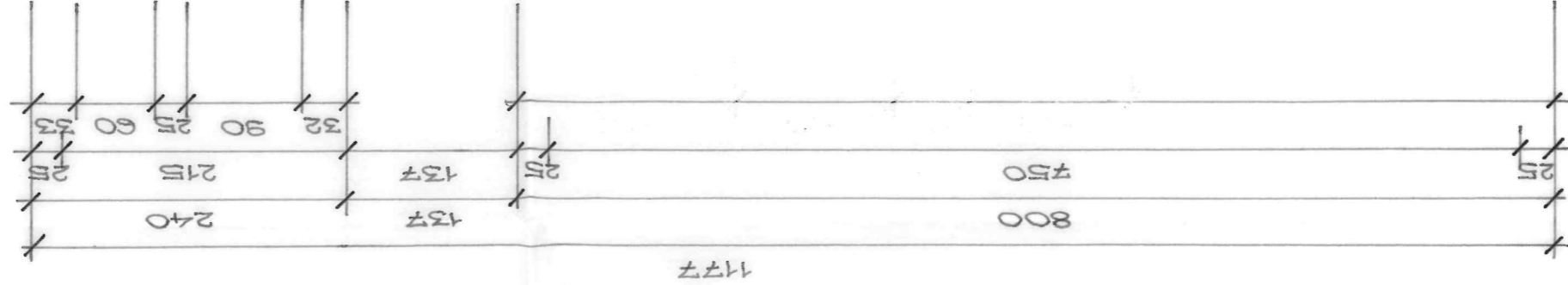
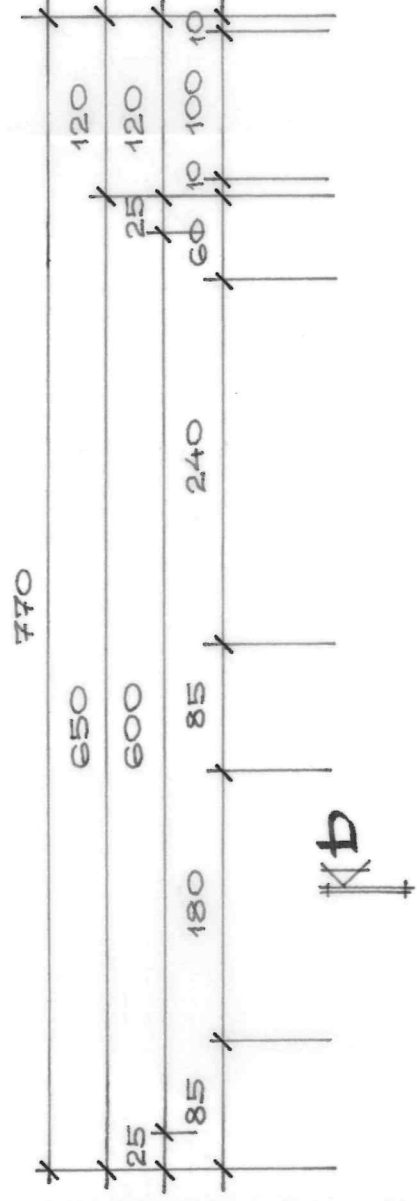


Ka



Ka



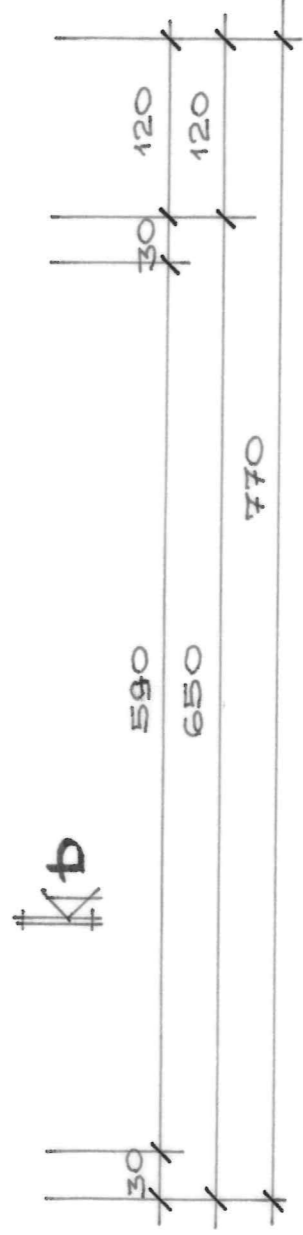
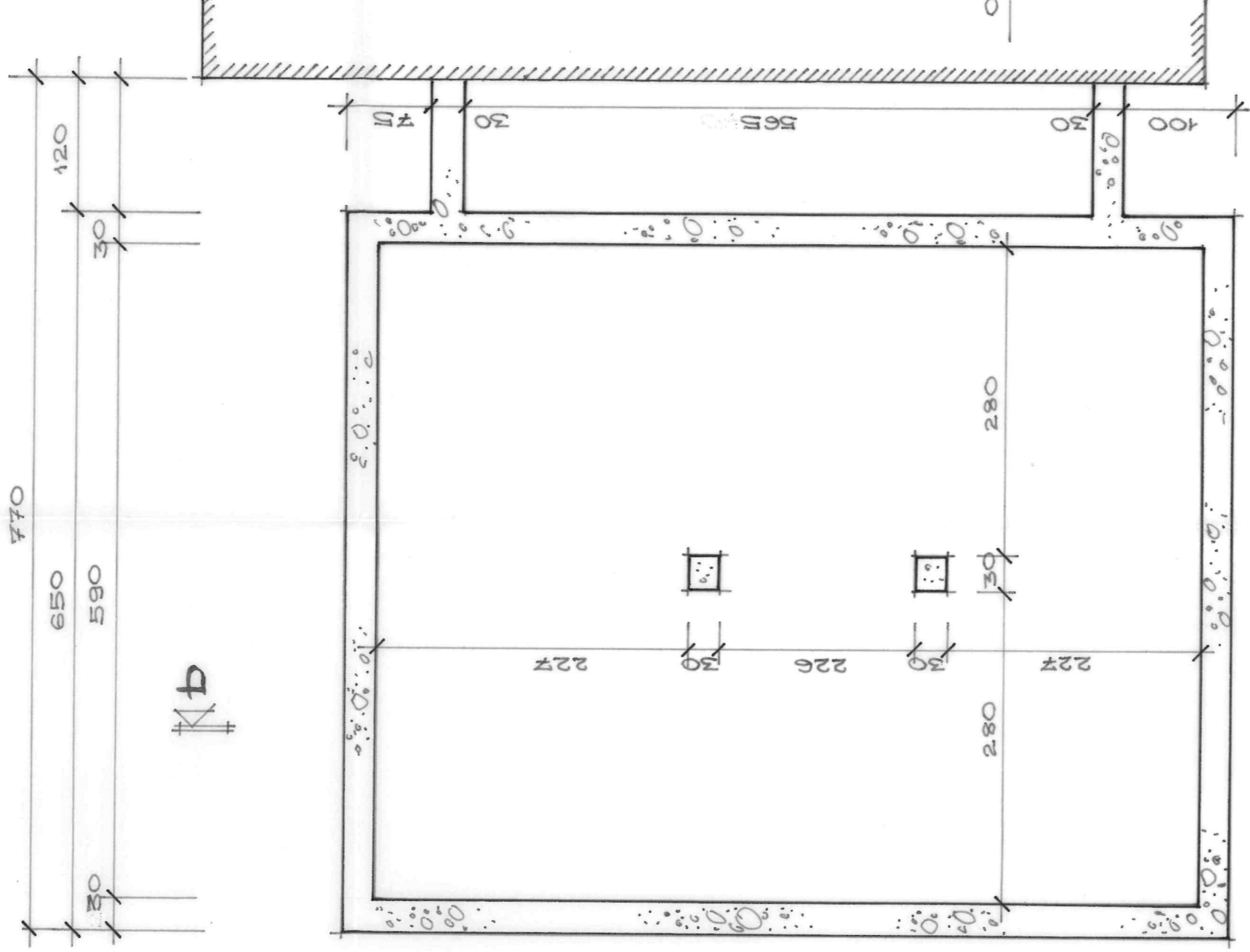
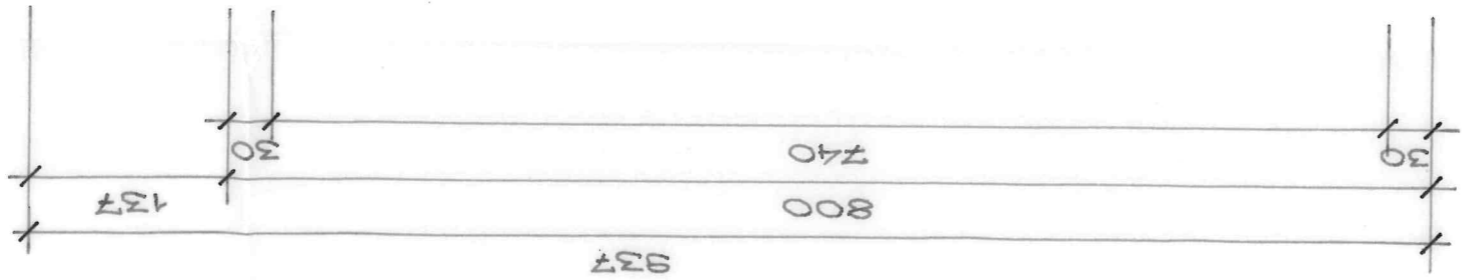


1177

545

770

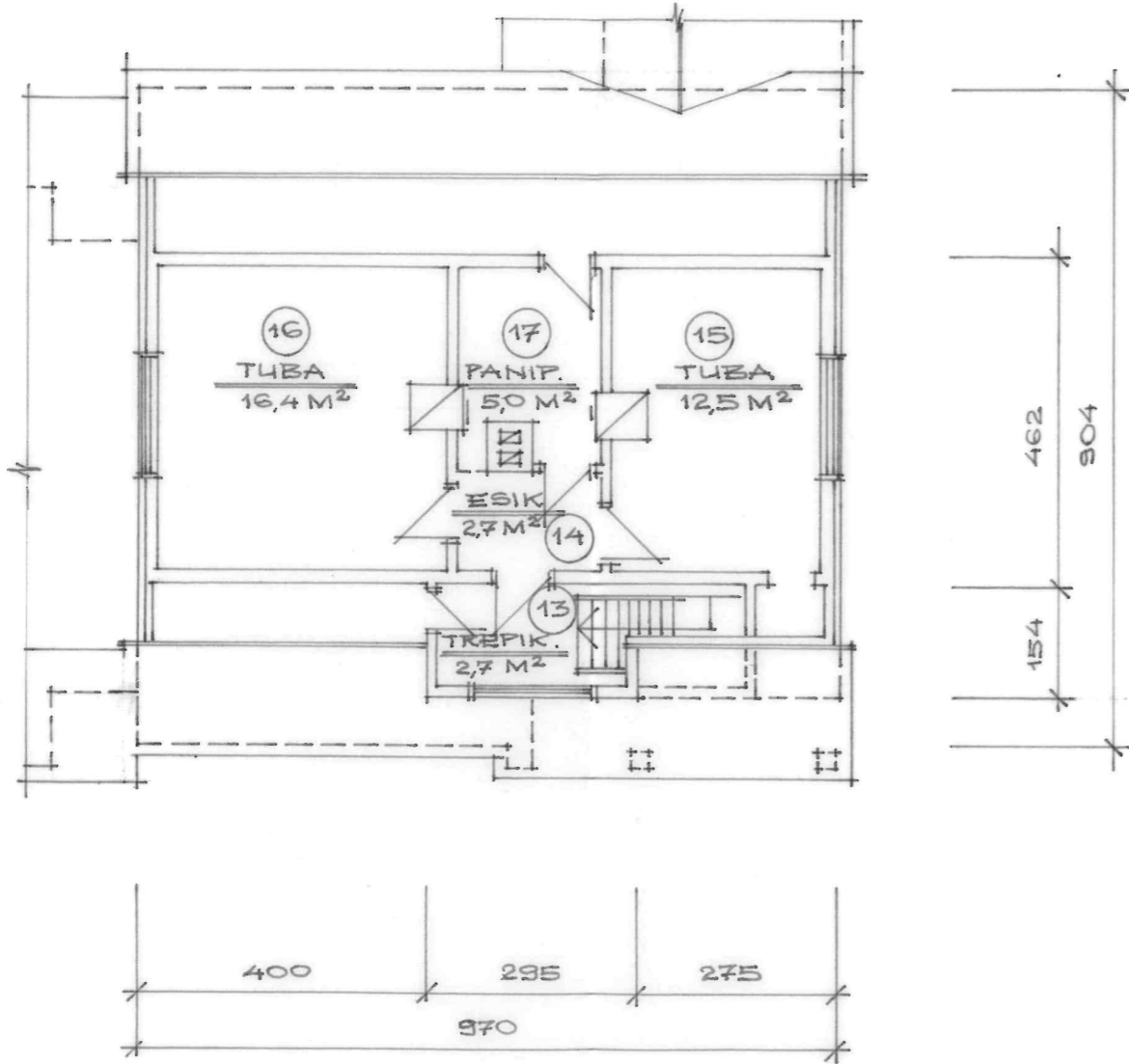
1740



|  |                                       |
|--|---------------------------------------|
| <b>1988 TÄRNU LINNA PEAAHITEKTI TGA.</b> |                                       |
| TELLIJA                                  | OBJEKT: ERAMU<br>LUMBEREHTITUSPROJEKT |
| ADDRESS: TÄRNU I                         | JOONIS: ARAAZI<br>ALLUSMÜÜRID         |
| PEAAHIT: KAIS, M.                        | PROJEKT: SALLUMAAM                    |
| TÄJUHAT: TRULPÖLDI                       | KALKEERISSALLUMAAM                    |

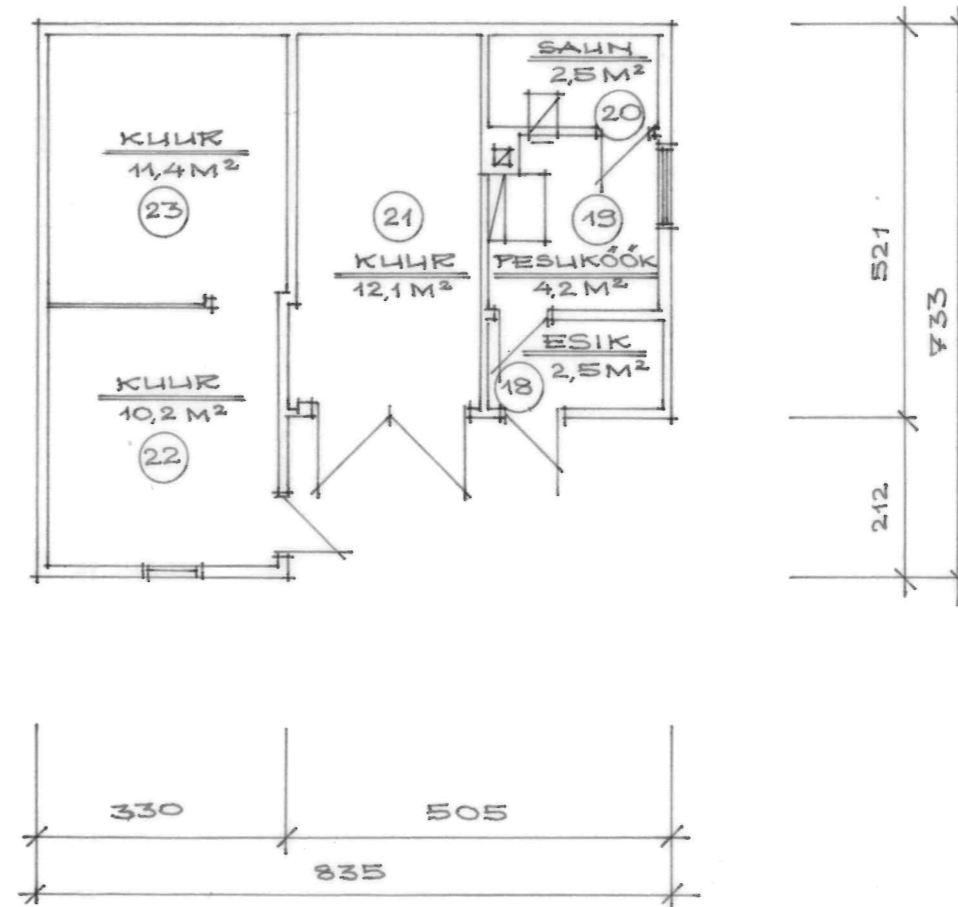
# ERAMU TEISE KORRUSE PLAAN

M 1:100



# KÕRVALHOONE PLAAN

M 1:100



1988 PÄRNU LINNA PEAAHITEKTI TG.

STAADIUM  
TP

TELLIJA:

OBJEKT: ERAMU  
ÜMBEREHITUSPROJEKT

JOONIS  
AE-7

ADDRESS: PÄRNU L.

JOONIS: ERAMU TEISE KOR-  
RUSE JA KÕRVALH. PLAANID

MÕÖT  
1:100

PEAAHIT. KAIS, M.

PROJEKT. SALUMAA, M. *Salumaa* P-402 88

TR. JAHATAJA TRUUPÖLDI. *Truupöldi*

KALKEERIS SALUMAA, M. *Salumaa* JUULI, 88.a

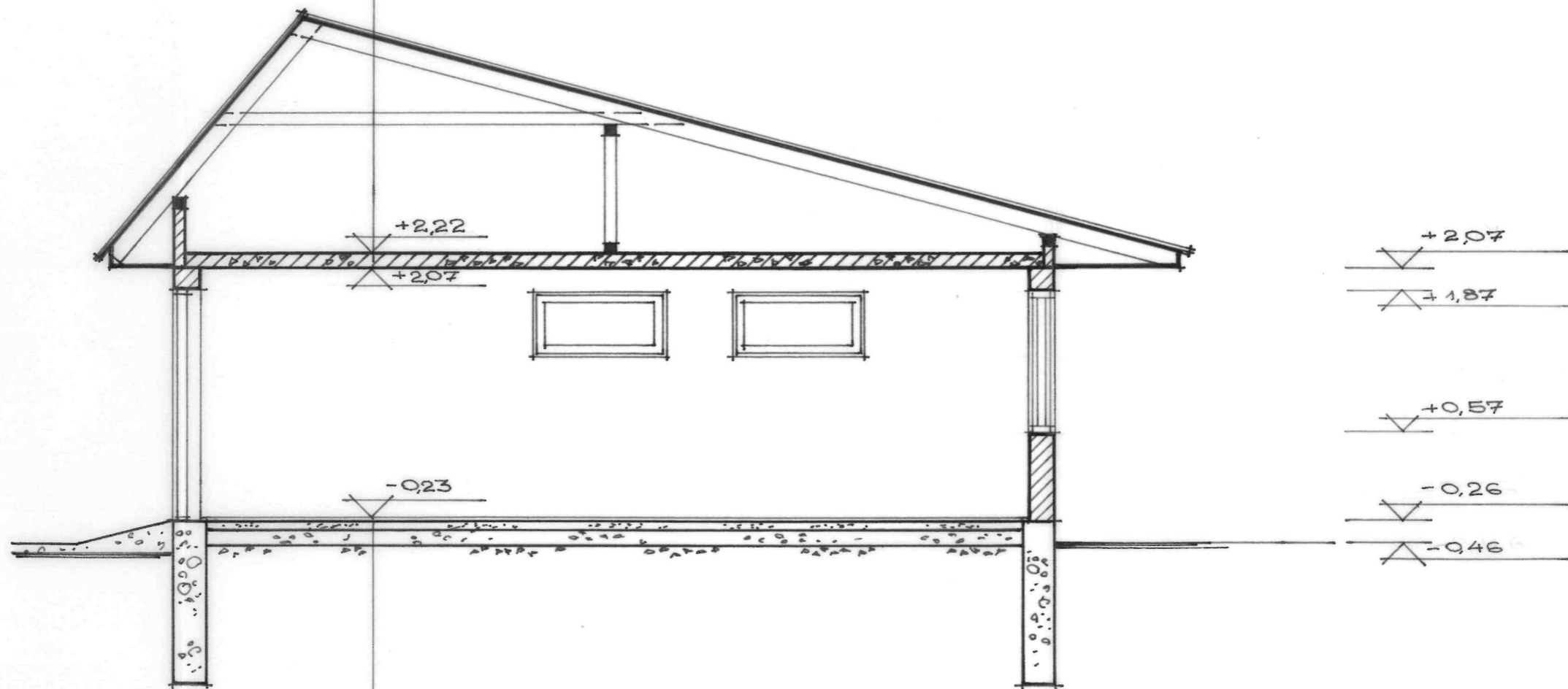
|                     |         |
|---------------------|---------|
| ETERNIIT            |         |
| RUBEROID            |         |
| LAHDROOVITHS        |         |
| SARIKAS             | 5x15 CM |
| MONOLIITNE R/BETOON | 15 CM   |

+4,40

+2,07  
+1,87  
+1,27

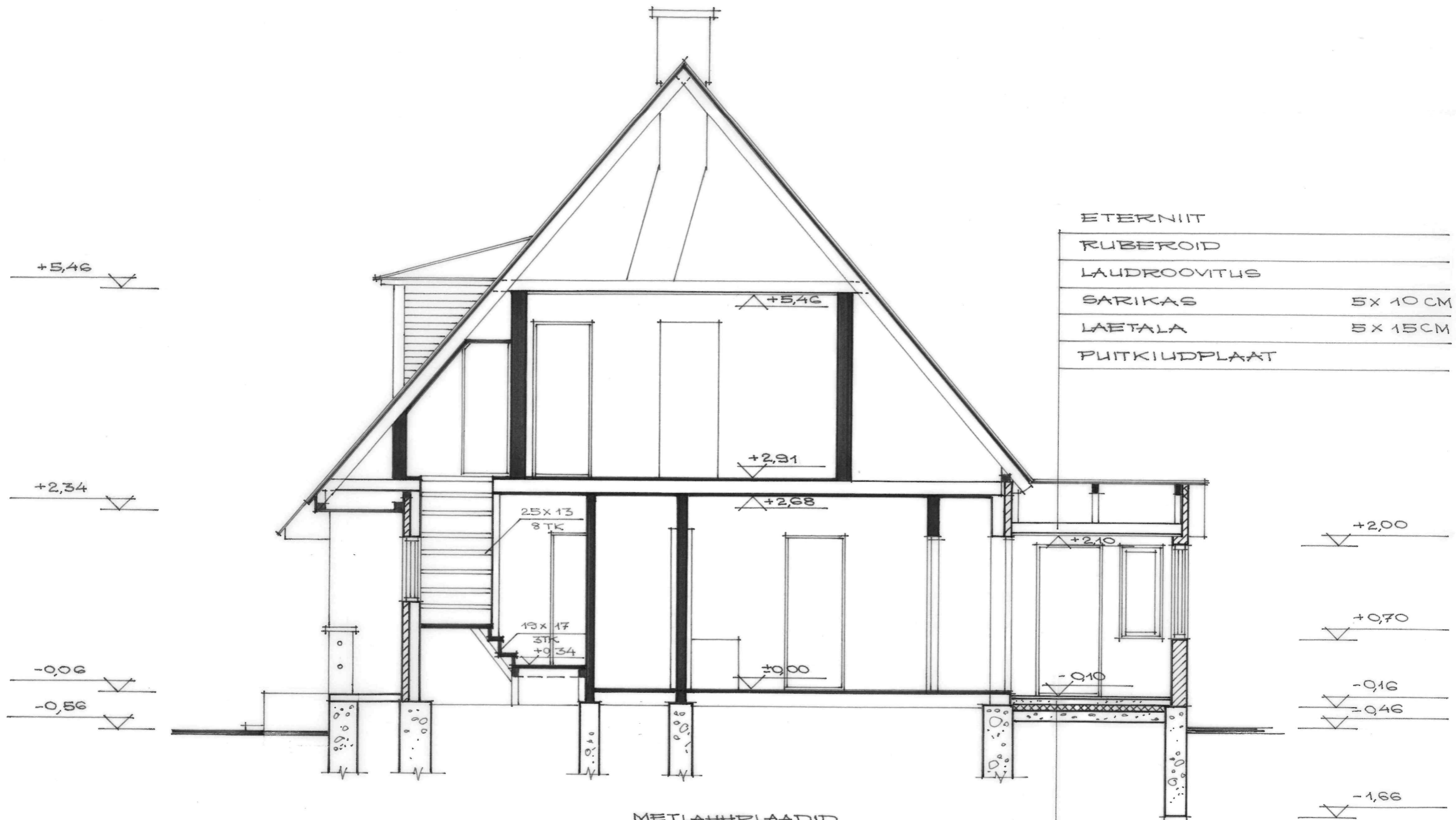
-0,46  
-0,56

+1,70



|                               |       |
|-------------------------------|-------|
| TS. MÖRDIST TASANDUSKIHT      | 3 CM  |
| TS. MÖRT                      | 40 CM |
| BETOONIST ALLUSKIHT           | 15 CM |
| PINNASESSE TAMBITUD KILLUSTIK |       |

|                                 |                  |                                  |
|---------------------------------|------------------|----------------------------------|
| 1988 PÄRNU LINNA PEAAHITEKTI TG |                  | ST                               |
| TELLIJA:                        |                  | OBJEKT: ERAMU ÜMBEREHTLUSPROJEKT |
| ADDRESS: PÄRNU L.               |                  | JOONIS: LARAAZI LÖIAE D-D        |
| PEAAHIT. KAIS, M.               | <i>M. Kais</i>   | PROJEKT. SALLIMAA, M.            |
| TÄJUHATAJATRUIPÖLDI             | <i>S. Truipe</i> | KALKEERISSALLIMAA, M.            |
|                                 |                  |                                  |

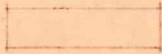


|               |           |
|---------------|-----------|
| ETERNIIT      |           |
| RUBEROID      |           |
| LAUDROOVITUS  |           |
| SARIKAS       | 5 x 10 CM |
| LAETALA       | 5 x 15 CM |
| PUITKIUDPLAAT |           |

|                               |       |
|-------------------------------|-------|
| METLAHHPLAADID                |       |
| TS. MÓRDIST KATTEKIHT         | 8 CM  |
| SOOJAISOLATSIOON RÄBLUST      | 10 CM |
| BETOONIST ALUSKIHT            | 15 CM |
| PINNASESSE TAMBITUD KILLUSTIK |       |

# tingmärgid

## OLEMASOLEVAD KONSTRUKTSIOONID



## LAMMUTATAVAD KONSTRUKTSIOONID



## PROJEKTEERITAVAD EHTUSMATERJALID

|  |   |
|--|---|
|  | gaaskukeroonplokid                            |
|  | tellised                                      |
|  | sarrustamata raskebetoon                      |
|  | sarrustatud "                                 |
|  | sarrustamata kergbetoon                       |
|  | sarrustatud "                                 |
|  | kivikbetoon                                   |
|  | puit  |
|  | monoliitsed ja plaatjad soojaisolats. materj. |
|  | kiulised " "                                  |
|  | metall  |
|  | hüdroisolatsiooni materjalid                  |
|  | looduslik pinnas                              |
|  | liiv  |
|  | killustik                                     |
|  | savi  |