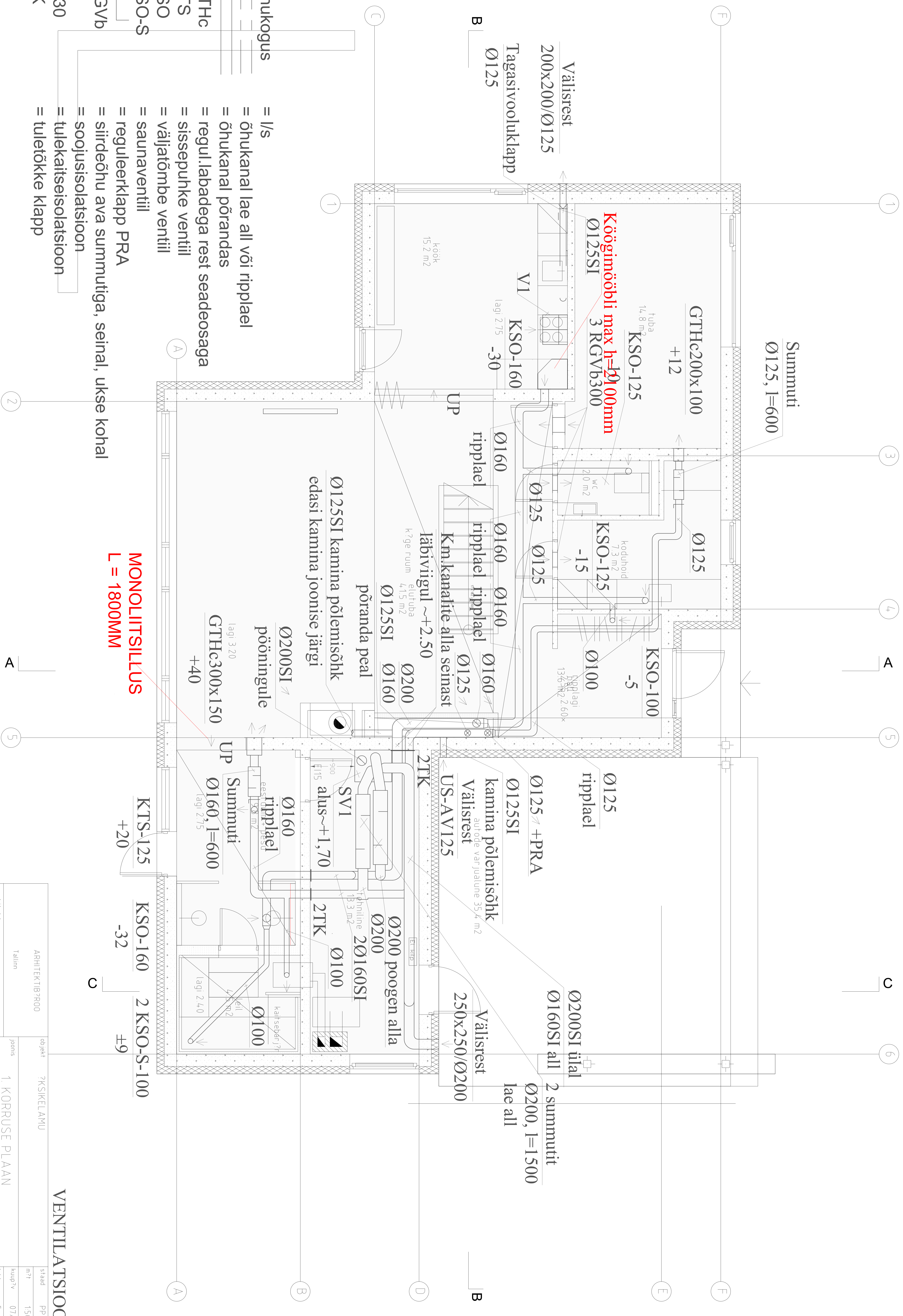


- Öhukogus = l/s
- = öhukanal lae all või ripplael
- = öhukanal pörandas
- GTHc = regul.labadega rest seadeosaga
- KTS = sissepuhke ventiiil
- KSO = väljatõmbe ventiiil
- KSO-S = saunaventiiil
- = reguleerklapp PRA
- RGVb = siirdeõhu ava summutiga, seinal, ukse kohal
- SI = soojusisolatsioon
- EI30 = tulekaitseisolatsioon
- TK = tuletõkke klapp

**MONOLIITSILLUS**  
L = 1800MM

ARHITEKTIBIRROO		objekt	2KSIKELAMU
Tallinn		m <sup>2</sup>	150
arhitekt:		joonis	1 KORRUSE PLAAAN
Tallinn		kuup <sup>3</sup> v	07/2010
Tallinn		leht	5
Tallinn		lehti kokku	14

## VENTILATSIOON



## VENTILATSIOON