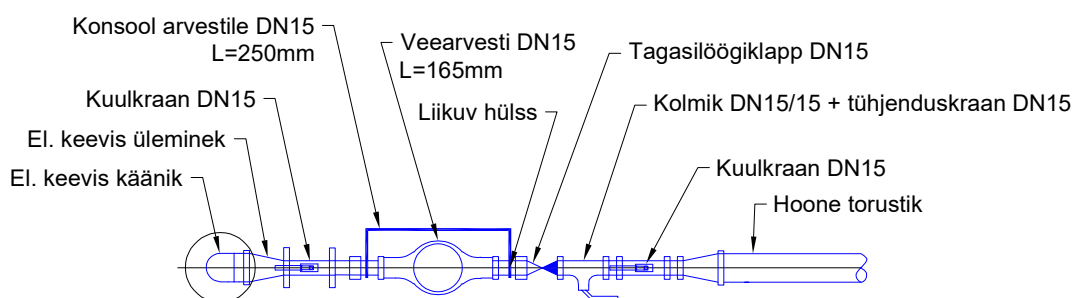
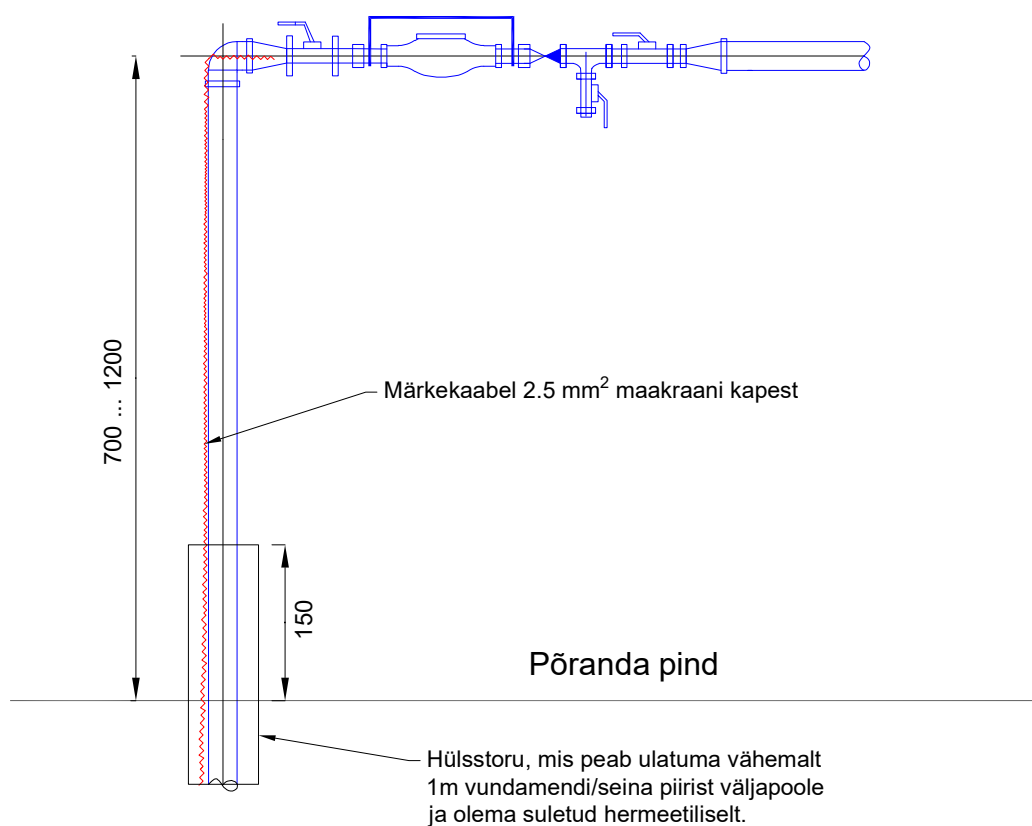


Pealtvaade



Külgvaade



MÄRKUSED:

1. Veemõõdusõlm peab vastama vee-ettevõtte nõuetele ja olema paigaldatud üldjuhul 0.7 ... 1.2m kõrgusele põranda pinnast.
2. Veemõõtja konsool peab olema maandatud hoone peakilbi PE latile.
3. Ruum peab olema valgustatud ja temperatuur peab jääma vahemikku +4° kuni +40° C.
4. Veemõõdusõlmele peab olema tagatud ligipääs selle korraliseks vahetuseks (taatlemine) ja muudel juhtudel vajadusel (nt sõlme hooldus, näidu kontrollimine jms).
5. Ühisveevärgi liitumispunkti ja veemõõdusõlme vahel ei ole lubatud ühtegi haruühendust ega ole lubatud kasutada kiirliitmike.
6. Veemõõdusõlmes ei tohi kasutada kõrvuti ja koos tsingitud ning messing (või vask) armatuuri komponente.
7. Juhul kui vahetult veemõõtja ees/järel kasutatakse muu läbimõõduga armatuuri, siis veemõõtja konsooli ees/järel peavad olema sirged torulõigud vastavalt veemõõtja suurusele.