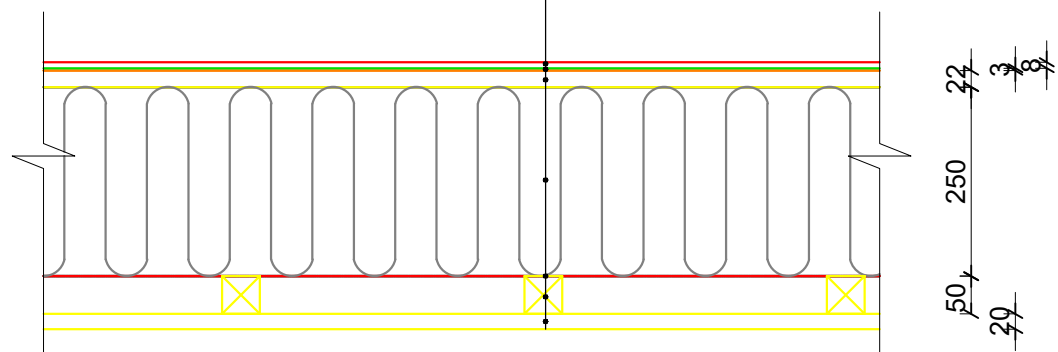


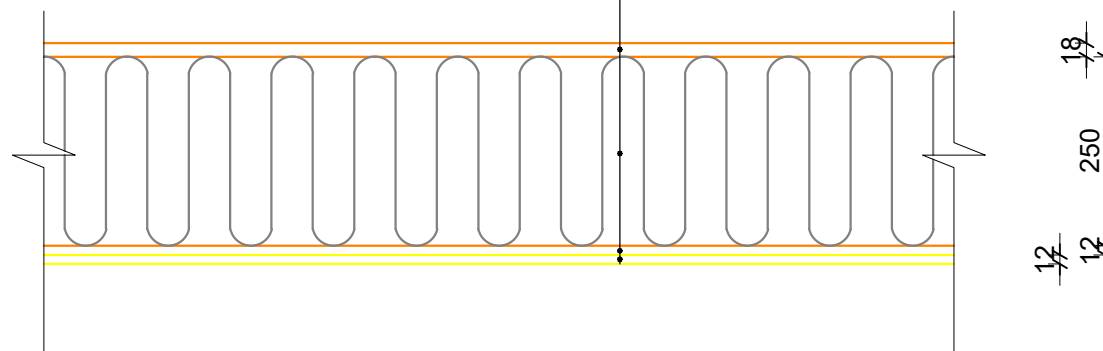
VL-03 - Vahelagi

- laminaatparkett, 8 mm
- parketi alusvaip, 3 mm
- OSB III, 22 mm
- puitkarkass, 50 x 250 mm /kivivill, PAROC Ultra, 250 mm
- ehituspaber
- roovitis 50 x 50 mm
- sulundiga puitlaudis, 22 x 95 mm



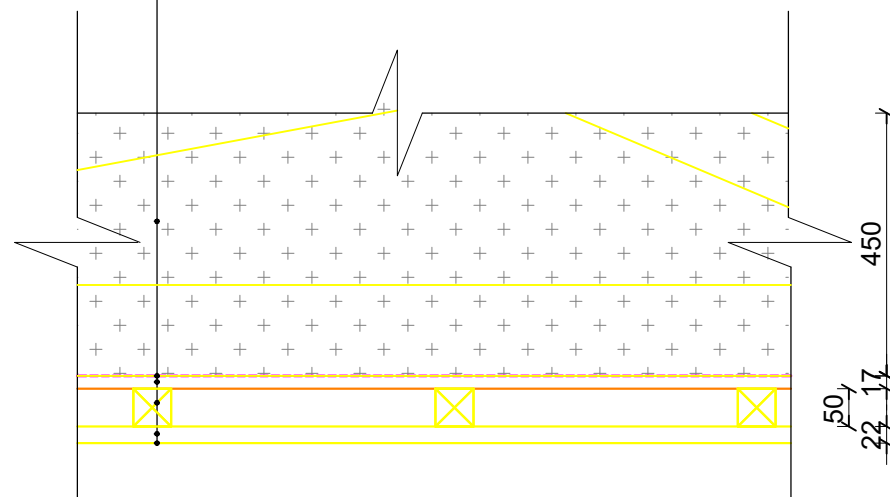
VL-04 - Vahelagi

- OSB III, 18 mm
- puitkarkass, 50 x 250 mm/kivivill, PAROC Ultra, 250 mm
- ehituspaber
- roovitis 50 x 50 mm
- sulundiga puitlaudis, 22 x 95 mm



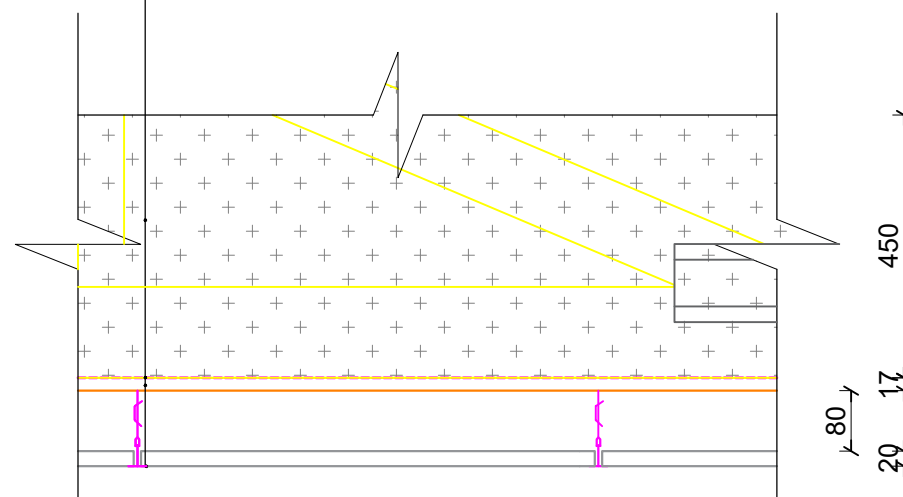
VL-01 - vahelagi

- puitsõrestik, puistevill, 450 mm, nt. Paroc BLT 3
- ehituspaber
- OSB III, 12 mm
- roovitis 50 x 50 mm
- sulundiga puitlaudis, 22 x 95 mm



VL-02 - vahelagi

- puitsõrestik, puistevill, 410 mm, nt. Paroc BLT 3
- ehituspaber
- OSB III, 12 mm
- ripplae riputid
- niiskuskindel ripplagi, 600 x 600 mm



Objekt	eramu laiendamine, Tartu linn, Tartumaa	
Tellija		
Joonis	Vahelae tüübijoonised	
Projekti staadium	Põhiprojekt	Joonise nr. AR-7-12
Töö nr.	TLKE15	Kuupäev 28.10.2025
Mõõtkava	1:10	