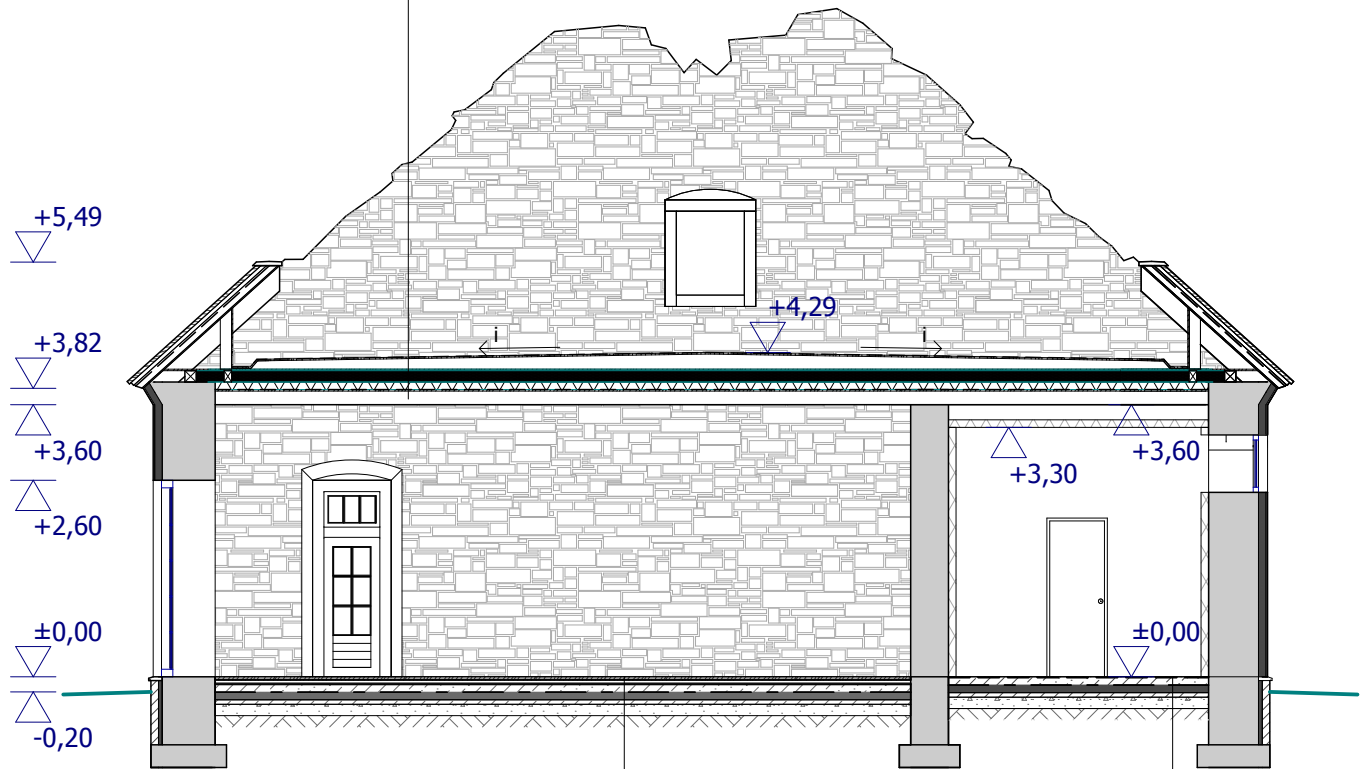


-	PVC- materjalist terrassikate
-	tasanduskangas
20 mm	veekindel vineer
100÷200 mm	tuulutusvahe – prussid 75x100÷200(h)
20 mm	tuuletõkkeplaat (OSB)
150 mm	talastik 100x150, samm 1200, vahel kiivillsoojustus 150
250÷300	ematalad Ø250÷300, samm 1500
	talade vahel: ülaosas kivivillsoojustus 100mm laelaudisel, aurutõkkekile katkematuna kogu lae ulatuses üle talade, laelaudis



42 mm	- põrandalauad, kuusk 42x120 mm
40 mm	- laagid 70x40
19 mm	- laagide alla kinnitatud kummipadjad, kahekordsed, seest õõnsad (näit. Thermorubber või analoog)
100 mm	- raudbetoonplaat, betoon C25/30, vesitsemnttegur <0,5, sarrusvõrk # 5-150B500K plaadi keskel põrandaküttetorustik vastavalt kütte projektile
	- PVC-kile, vuugid ülekattega 200mm, teibitud, ülespöörded 100mm
100 mm	- soojustus – vahtpolüstüreenplaadid (näit. EPS-100F)
60 mm	- aluspõrand – arm. betoon C20/25 (teraskiud)
150 mm	- mehhaaniliselt tihendatud killustik Ø 10...20mm
	- kihtide kaupa tihendatud mineraalne täitepinnas
	- aluspinnas

	keramiline plaat veekindlal paigaldussegul	- 10 mm
	hüdroisolatsioonikiht, ülespöörded 200mm seinale	
	raudbetoonplaat, betoon C25/30, vesitsemnttegur <0,5, sarrusvõrk # 5-150B500K plaadi keskel põrandaküttetorustik vastavalt kütte projektile	- 100 mm
	PVC-kile, vuugid ülekattega 200mm, teibitud, ülespöörded 100mm	
	soojustus - vahtpolüstüreenplaadid (näit- EPS100F)	- 100 mm
	aluspõrand – arm. betoon C20/25 (teraskiud)	- 60 mm
	mehhaaniliselt tihendatud killustik Ø 10...20mm	- 150 mm
	kihtide kaupa tihendatud mineraalne täitepinnas	
	aluspinnas	

PROJEKTGRUPP ROSENBERG OÜ

C.R.Jakobsoni 14, Tallinn, 10128
tel. 6009677, faks 6008765, e-post kontakt@pgr.ee
EP10785396-0001, EL10785396-0001, EK10785396-0001, EO10785396-0001
Müüskaitseamet tegevusluba EI49/2004-P

töö nimetus **Ingliste mõisa ait-kuivati. Kultuurimälestise reg.nr.15196 Restaureerimise projekt**

töö nr. 2008-28 st. PP

tellija **Technosol OÜ**

kuupäev **01.2009**

juhataja **Peep Rosenberg**
arhitekt **Maret Rosenberg**

asukoht **Ingliste mõisa, Ingliste küla, Kehtna vald, Raplamaa**

moot

joonis **Lõige 1-1**

joonise nr. **AE-4**