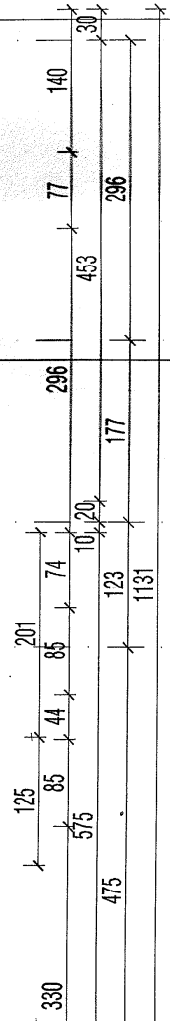
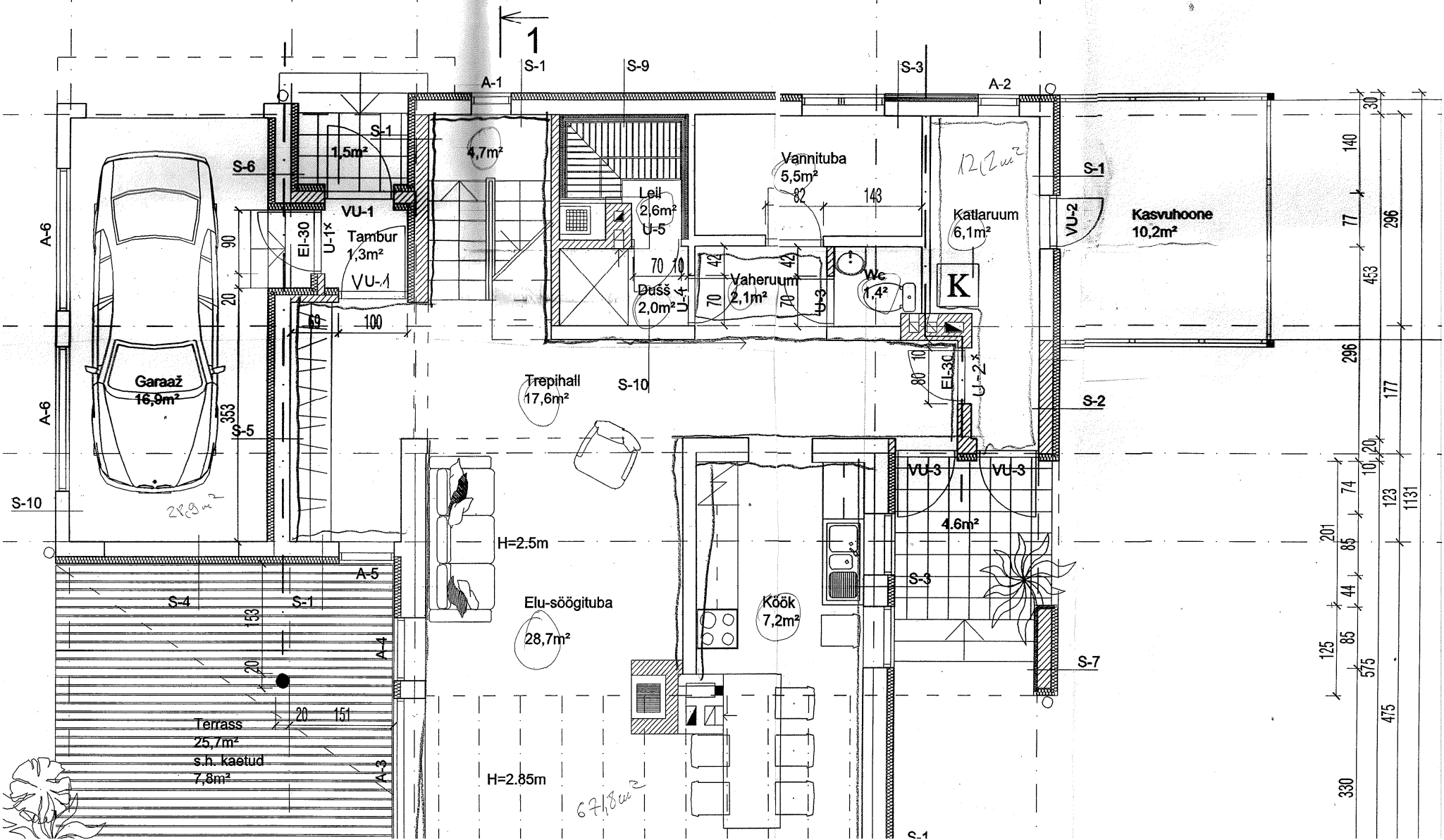
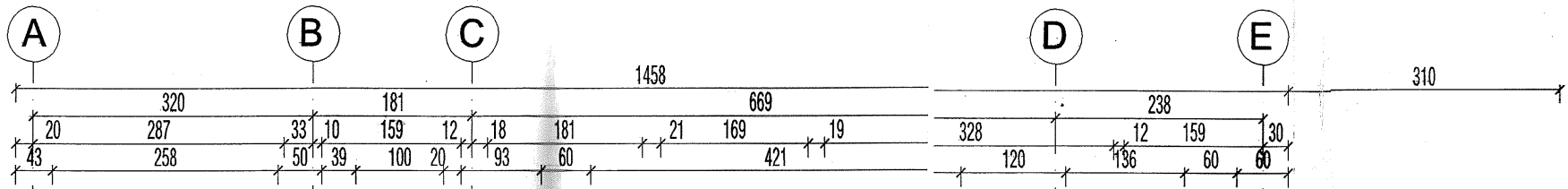
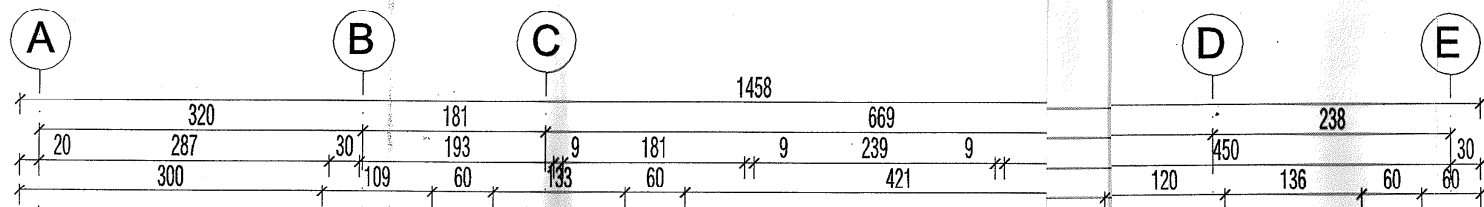


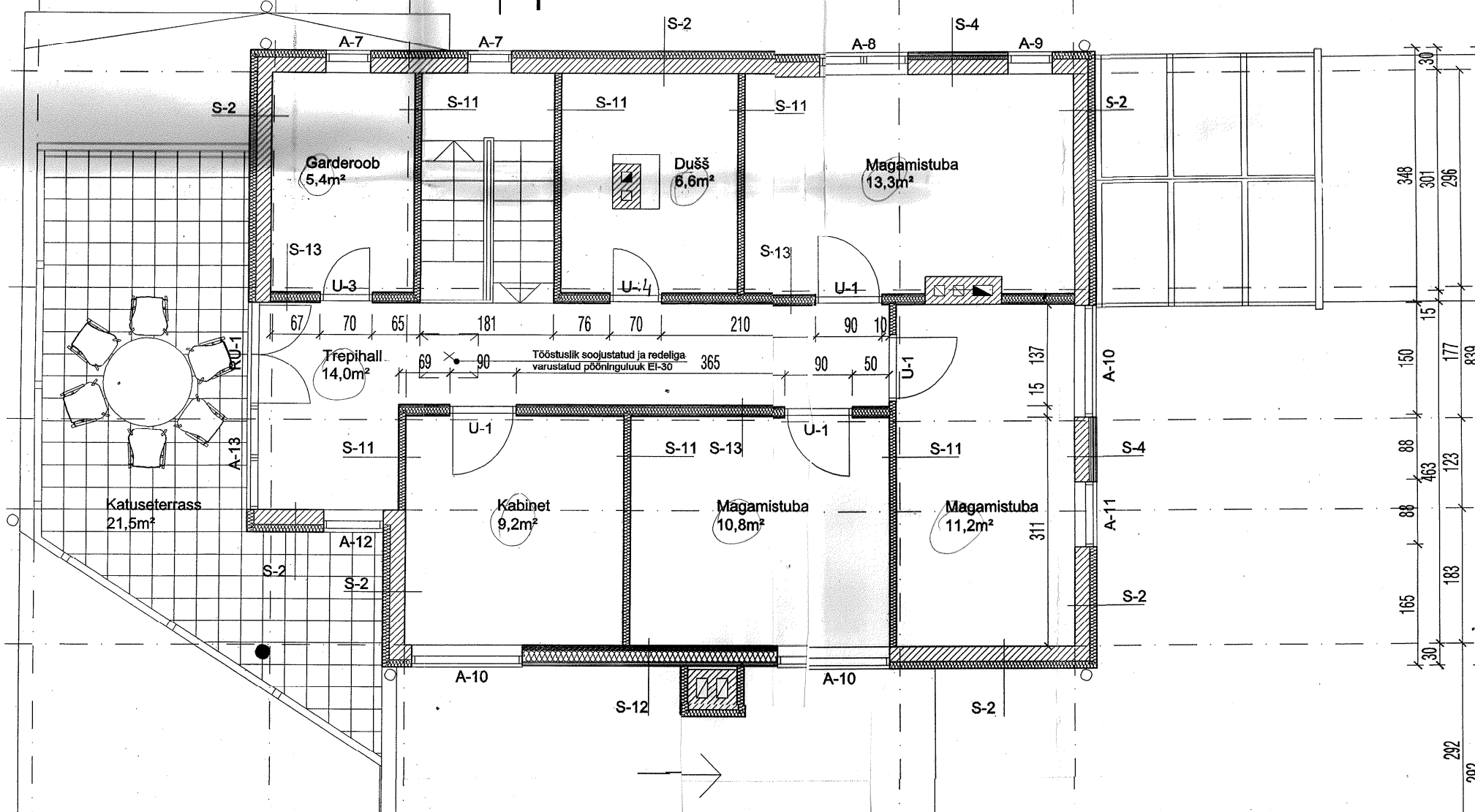
Betoneerimistööd

- Betoneerimist vajab I korruse põrand pea täies ulatuses (v.a. vannituba ja garaaz) ning II korruse vannitoa põrand.
- Lisatöödena võimalik (hilisem) järeltellimus välistreppide valamiseks ning garaazis põranda tõstmiseks (ca 5cm võrra) uuele tasapinnale (vana betoonpõranda peale uus valu).
- I korrusel valatakse ca 8-10 cm paksune betoonpõrand koos veeküttetorudega ning kõige sellega seonduvaga, I korruse vannitoas (dush) juba paigaldatud elektripõrandaküte, vesikütet sinna enam ei tule. II korruse vannitoa betoonvalu, max 8 cm, vesipõrandaküttega.
- Pindalad:
 - I korrusel ca 75 m², sh:
 - ca 35 m² ulatuses aluseks vana betoonpõrand (ehk keldri lagi), mis tuleb penoga soojustada ja soojustuse peale armatuur, vesipõrandakütte torustik (kütteprojekti alusel) ning uus betoonkiht valada.
 - ca 40 m² ulatuses (peamiselt elu- ja söögitoas ning osaliselt trepihallis) tuleb rajada postidele ja seintele toetuv alus, kuhu peale paigaldada penosoojustus, armatuur, vesipõrandakütte torustik (kütteprojekti alusel) ning valada betoon. Postid on juba valmis ehitatud.
 - II korrusel ca 7 m², paigaldada lisalaagid, välisseinas selleks toetusavad olemas.
- Põrandakütteseksioone tuleb ca 7-9
- Pakkumine palun teha vaid tööle, kulumaterjalid tarnin ise va. eraldi (hilisemal) kokkuleppel
- Kõik tööks vajalikud tööriistad ja töövahendid töö teostaja poolt.
- Tööde algus: jaanuar 2008 (orianteeruv – võimalik alustada niipea kui küttemehed on suure trassid ja akupaagid ära paigaldanud põranda alla ja keldrisse)





7.2.2019



3D vaated

