
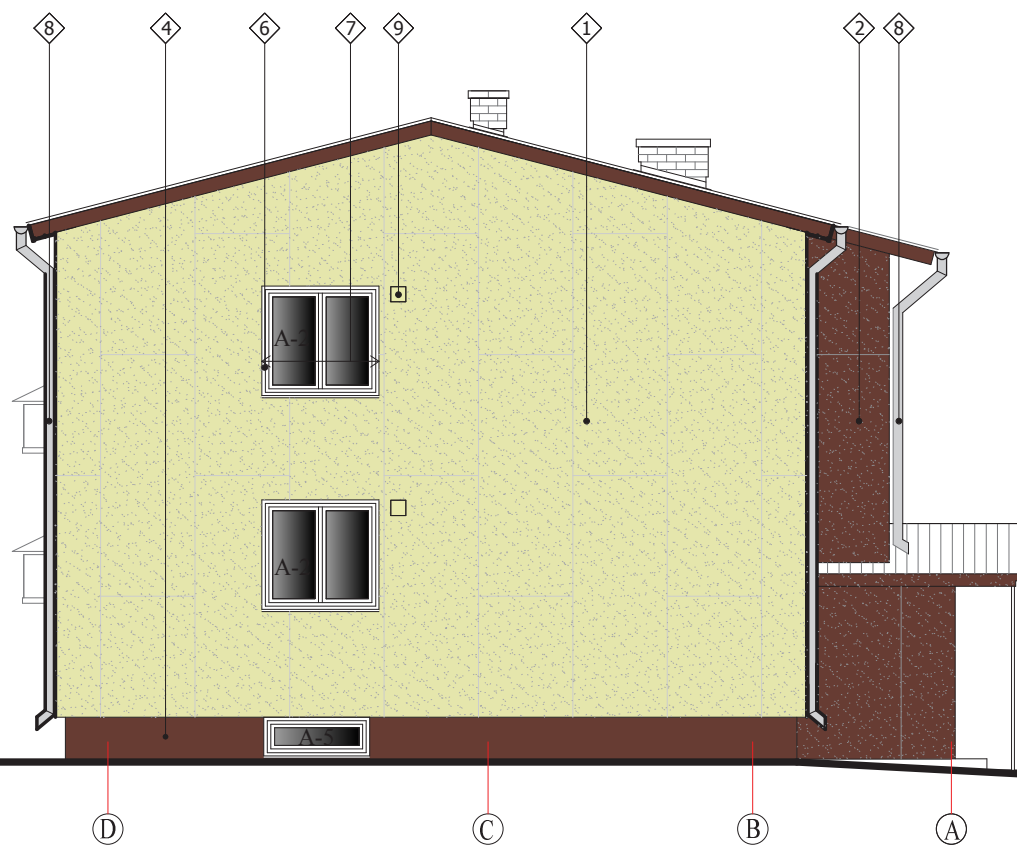




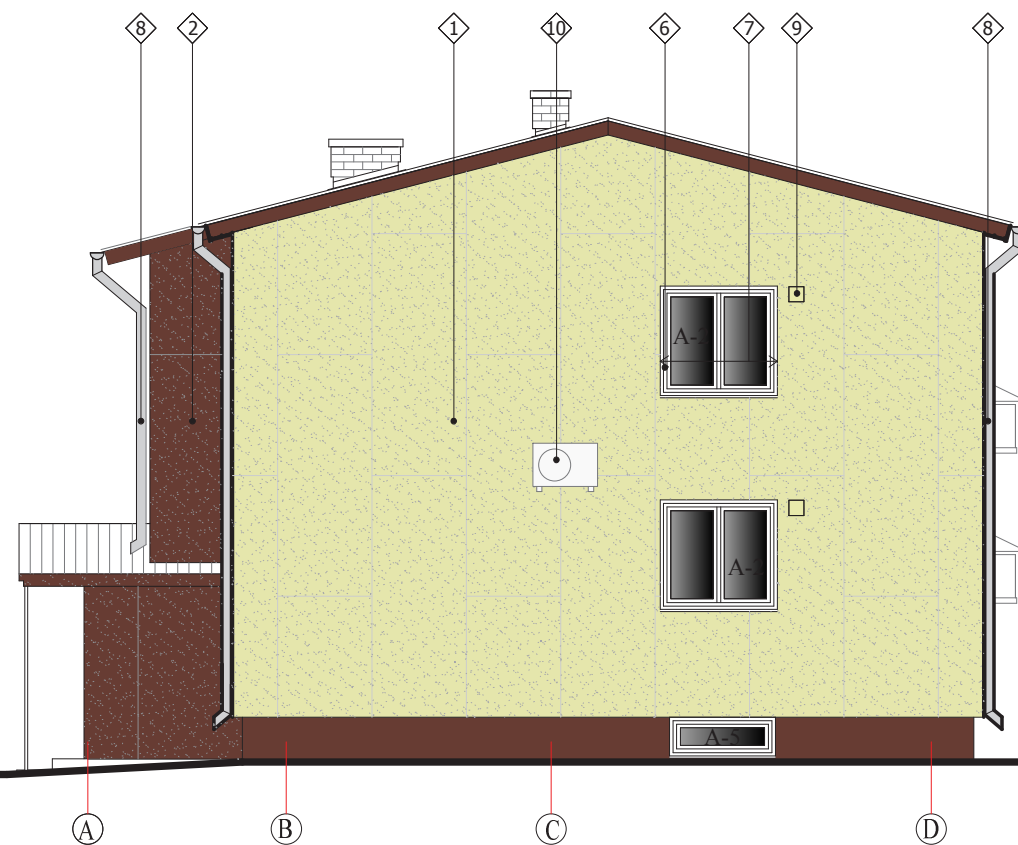
- 1 kivipuruga kaetud tsementlaastplaat paksusega 10mm nt Kivex plaat beež K-2
- 2 kivipuruga kaetud tsementlaastplaat paksusega 10mm nt Kivex plaat Punane graniit P-1
- 3 värvitud vertikaalne laudis toon analoogne RAL3009
- 4 värvitud tsementkuidplaat paksusega 10 mm toon analoogne RAL3009
- 5 metallist välisuks toon analoogne RAL3009
- 6 aknaraamid, värvitoon valge, aknaplekid Pural too RR21, paksus 0,5 mm
- 7 avapõsed, toon vastavalt tsementlaastplaadga kaetud plaadile
- 8. vihmaveesüsteem (rennid ja torud) toon RAL 7001
- 9 värskeõhuklapid, toon analoogne seina värviga
- 10 ol.olevad õhksoojuspumbad, paigaldatakse tagasi pärast fassaadi rekonstrueerimist

	TÖÖ NR. 21-02		OBJEKTI NIMI JA AADRESS: KORTERELAMU REKONSTRUEERIMISE PROJEKT Järvekalda tn 12 Porkuni küla Tapa vald Lääne-Viru maakond				STAADIUM: Arh.EP	
	KOOSTAJA: KEK INVEST AS, reg.nr. 10061600, MTR kood EP10061600-0001 Tegevusluba nr E106/2003-P; tel.372 3255949; e-post:info@kekinvest.eu					TELLIJA: Järvekalda tn 12 Porkuni küla Tapa vald KÜ		
Arhitekt	M.Toomel	/digitaalselt allkirjastatud/	02.21	JOONISE NIMETUS: VAADE PÕHJAST VAADE LÕUNAST 1:100				LEHT: A-1



+7,27
+5,54
+1,94
+1,27
+0,77
0,00
-0,35
-1,18
-1,39


VAADE IDAST



+7,27
+5,89
+5,08
+3,63
+2,25
+0,80
0,00
-0,57
-1,14

VAADE LÄÄNEST

- 1 kivipuruga kaetud tsementlaastplaat paksusega 10mm nt Kivex plaat beež K-2
- 2 kivipuruga kaetud tsementlaastplaat paksusega 10mm nt Kivex plaat Punane graniit P-1
- 4 värvitud tsementkuidplaat paksusega 10 mm toon analoogne RAL3009
- 6 aknaraamid, värvitoon valge, aknaplekid Pural too RR21, paksus 0,5 mm
- 7 avapõsed, toon vastavalt tsementlaastplaadga kaetud plaadile
8. vihmaveesüsteem (rennid ja torud) toon RAL 7001
- 9 värskeõhuklapid, toon analoogne seina värviga
- 10 ol.olevad õhksoojuspumpad, paigaldatakse tagasi pärast fassaadi rekonstrueerimist

	TÖÖ NR.	OBJEKTI NIMI JA AADRESS:			STAADIUM:	
	21-02	KORTERELAMU REKONSTRUEERIMISE PROJEKT Järvekalda tn 12 Porkuni küla Tapa vald Lääne-Viru maakond			Arh.EP	
KOOSTAJA: KEK INVEST AS, reg.nr. 10061600, MTR kood EP10061600-0001 Tegevusluba nr E106/2003-P; tel.372 3255949; e-post:info@kekinvest.eu				TELLIJA: Järvekalda tn 12 Porkuni küla Tapa vald KÜ		
Arhitekt	M.Toomel	/digitaalselt allkirjastatud/	02.21	JOONISE NIMETUS:		LEHT:
				VAADE IDAST VAADE LÄÄNEST		A-3
				1:100		