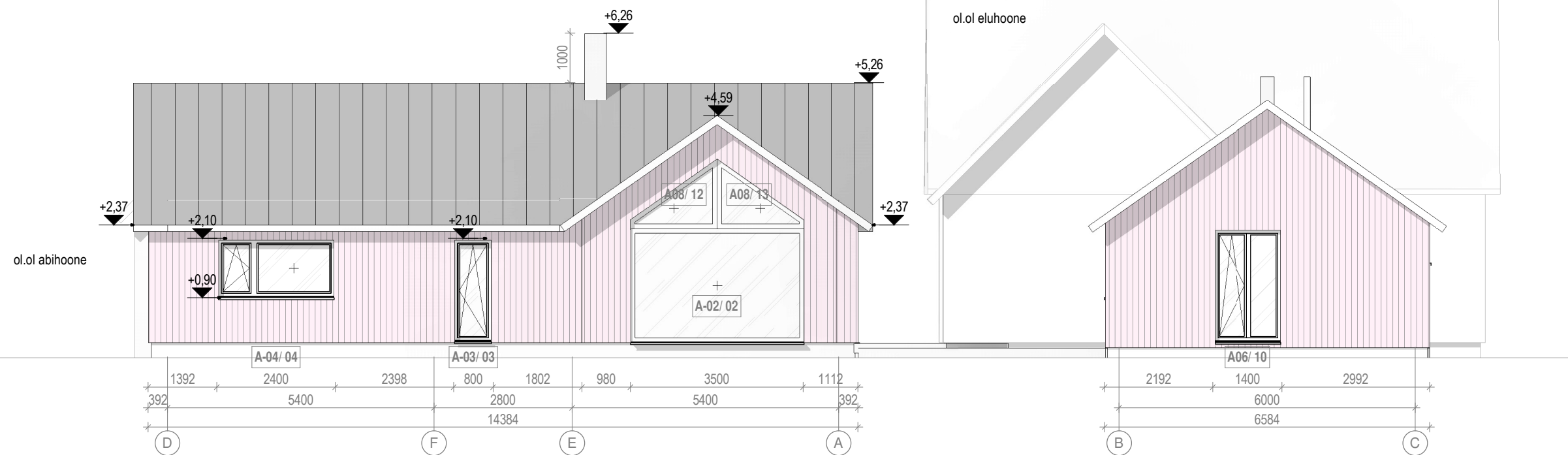


Vaade Lõunast
1:100



Vaade Põhjust
1:100

Suvemaja:
 Ehitisealune pind: 113,4 m²
 Suletud netopind: 92,1 m²
 Maapealse osa korruste arv: 1
 Absoluutne kõrgus: 7,7 m
 Kõrgus: 5,6 m
 Pikkus: 8,7 m
 Laius: 14,4 m
 Maht: 350 m³
 +0.00 kõrgus maapinnast: ca 0,3 m
 +0.00 = 2,44 m

Saunamaja:
 Ehitisealune pind: 65,0 m²
 Suletud netopind: 27,6 m²
 Maapealse osa korruste arv: 1
 Absoluutne kõrgus: 7,25 m
 Kõrgus: 5,0 m
 Pikkus: 9,1 m
 Laius: 6,5 m
 Maht: 110 m³
 +0.00 kõrgus maapinnast: ca 0,2 m
 +0.00 = 2,34 m

Vundamendi liik: Plaatvundament/Lintvundament
 Kandekonstruktsiooni materjal: puitkarkass

Fassaad: Puitlaudis, toon: roosa
 Sokkel: Betoonpind
 Aknaraamid: Valged
 Katusekate: Plekk, toon: pruun

0 1 2 4