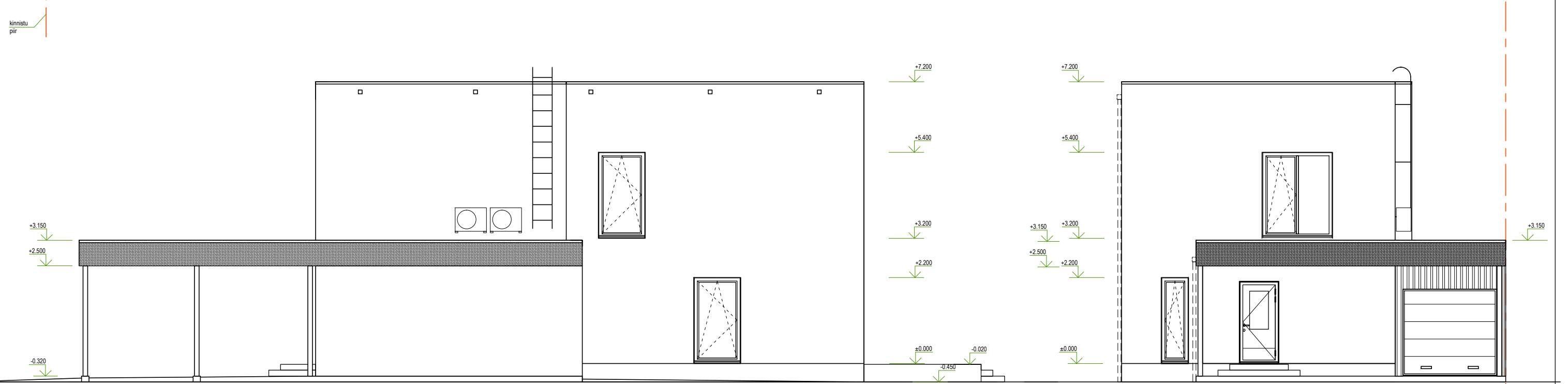


VAADE S

VAADE E

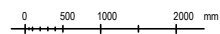


VAADE W

VAADE N

VÄLISVIIMISTLUS:

- Sokkel: soklikrohv, antratsiit-hall (RAL 7016)
- Välisseinad: struktuurkrohv, helehall (RAL 7035)
- Kuuri seinad, varikatuse alune: voodrilaudis, antratsiit-hall (RAL 7016)
- Katus: SBS rullmaterjal, must (RAL 9004)
- Varikatuse esiserv: fassaadiplaat, must (RAL 9004)
- Varikatuse postid ja talad: metall, must (RAL 9004)
- Aknaplekid, parapeti plekid, vihmaveetorud ja -rennid: must (Ruukki RR 33)
- Aknaraamid ja välisüksed: väljast ja seest valge (RAL 9001)
- Terrassi põrand: immutatud puit



kinnistu  
piir

kinnistu  
piir