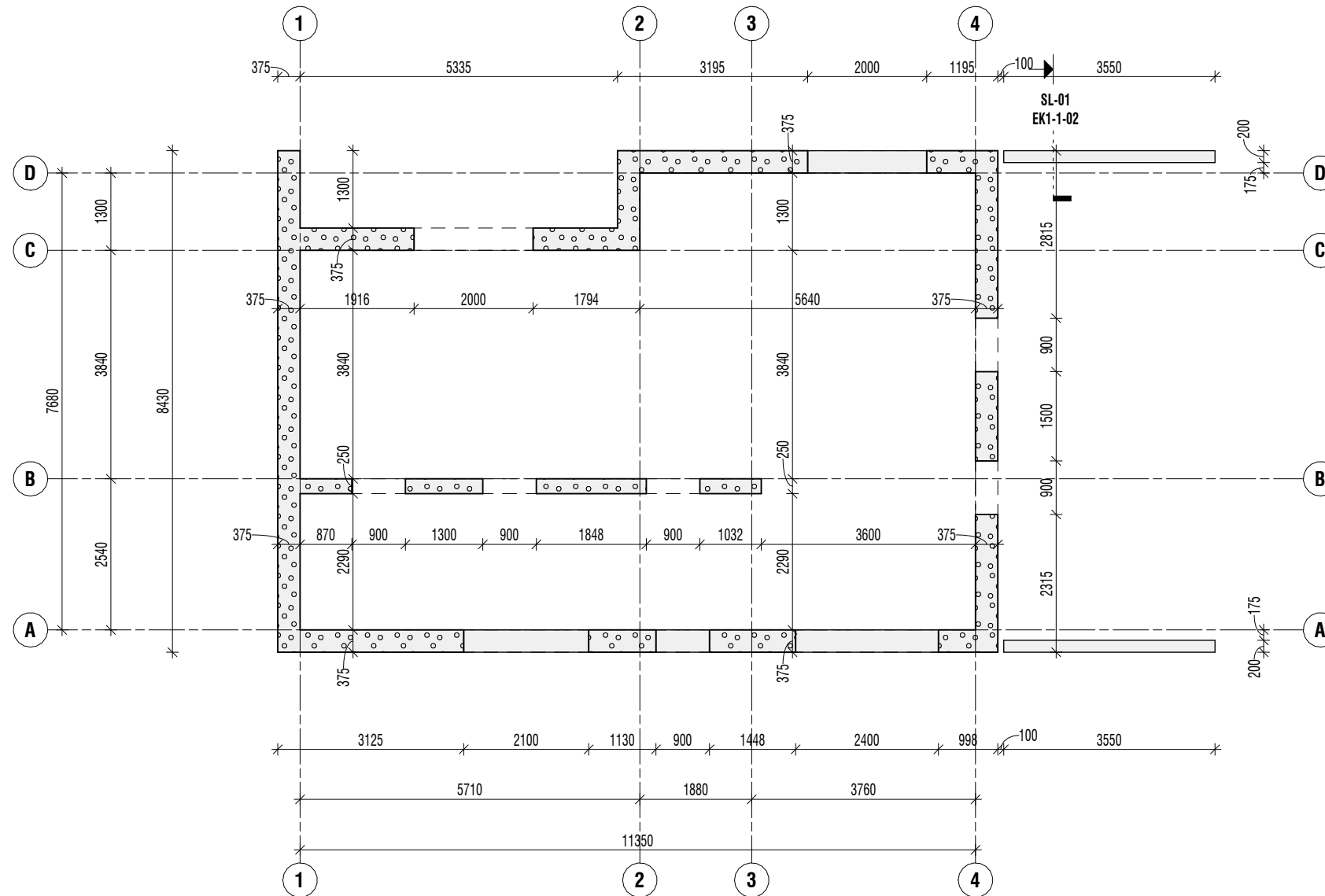


## 2 korrus - kandvate seinte plaan

1 : 100

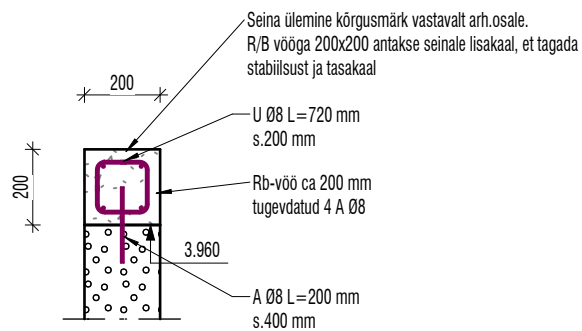
Bauroc kandvate seinte spetsifikatsioon (2 korrus)

Tüüp	Laius (mm)	Maht, m <sup>3</sup>
Bauroc Classic 200	200	1.42 m <sup>3</sup>
Bauroc Classic 250	250	3.54 m <sup>3</sup>
Bauroc Ecoterm+	375	45.05 m <sup>3</sup>
		50.01 m <sup>3</sup>



SL-01  
EK1-1-02

SL-01  
1 : 20



### MÄRKUSED:

- Välisseinad laotakse BAUROC ECOTERM+375 plokkidest ja sisemine kandev sein BAUROC CLASSIC plokkidest paksusega 250mm. Müüritise ladumine vastavalt tootja juhendile
- Mittekandvad siseseinad laotakse BAUROC CLASSIC plokkidest paksusega 150 mm
- Seinad armeeritakse horisontaalse MURFOR armatuuriga igas neljandas vuugis
- Seinte sillused rajatakse enamuses osas BAUROC sillustena ja osaliselt raudbetoonist C30/37 (kohtades, kus BAUROC sillusega pole kandevõime tagatud).
- Keskonnaklass XC1
- Silluste asukoht vaata joonis EK2-1-01...02
- Mittekandvad seinad laotakse plaatvundamendile, plaaniline asetus vaata arhitektuuri osa