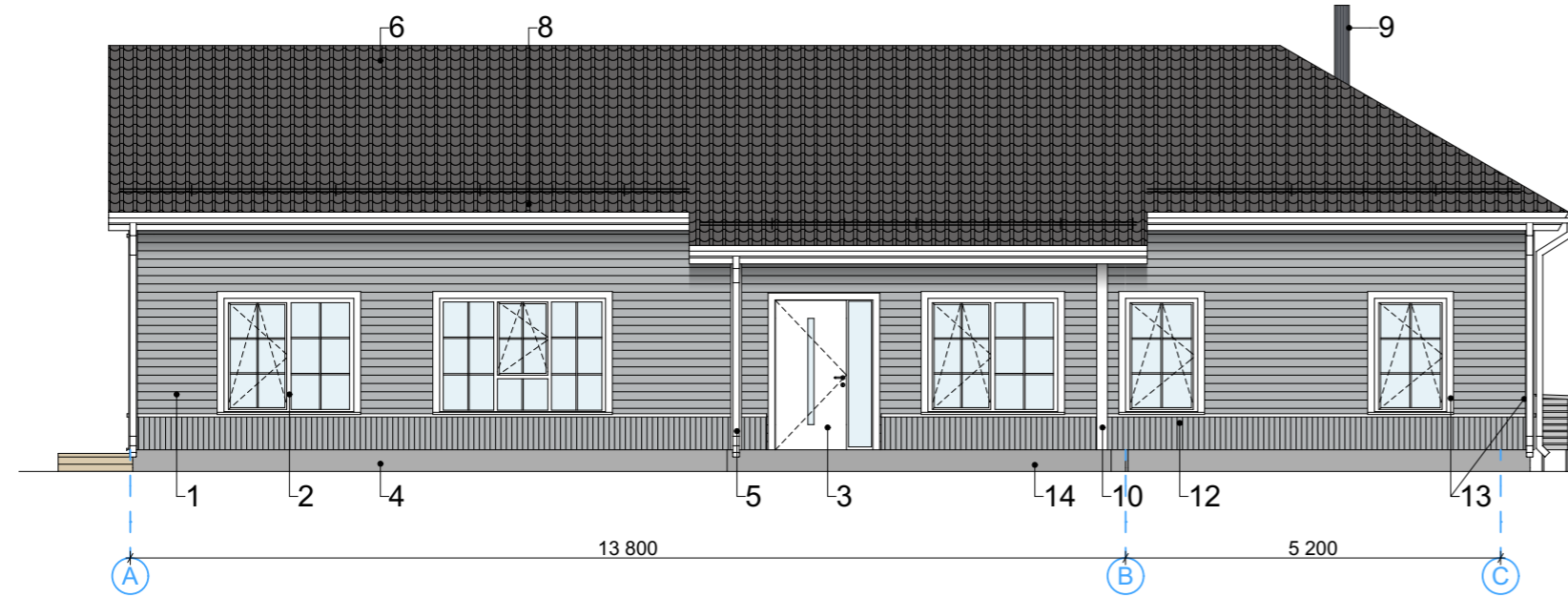
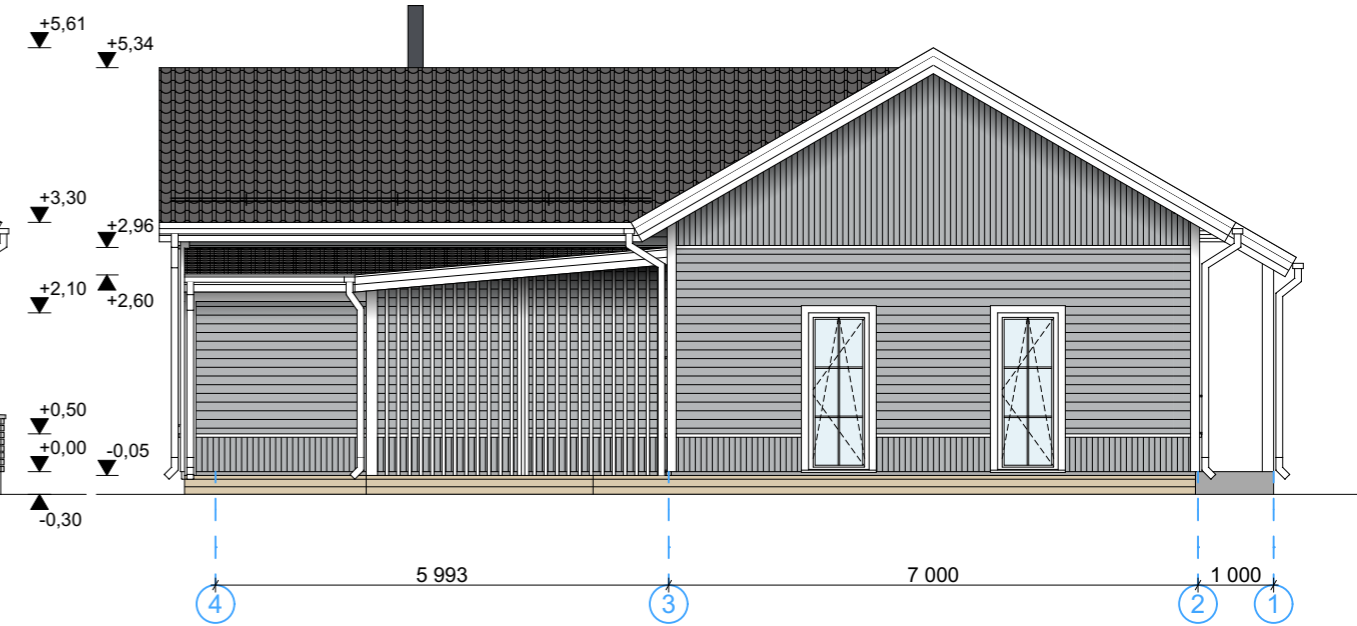


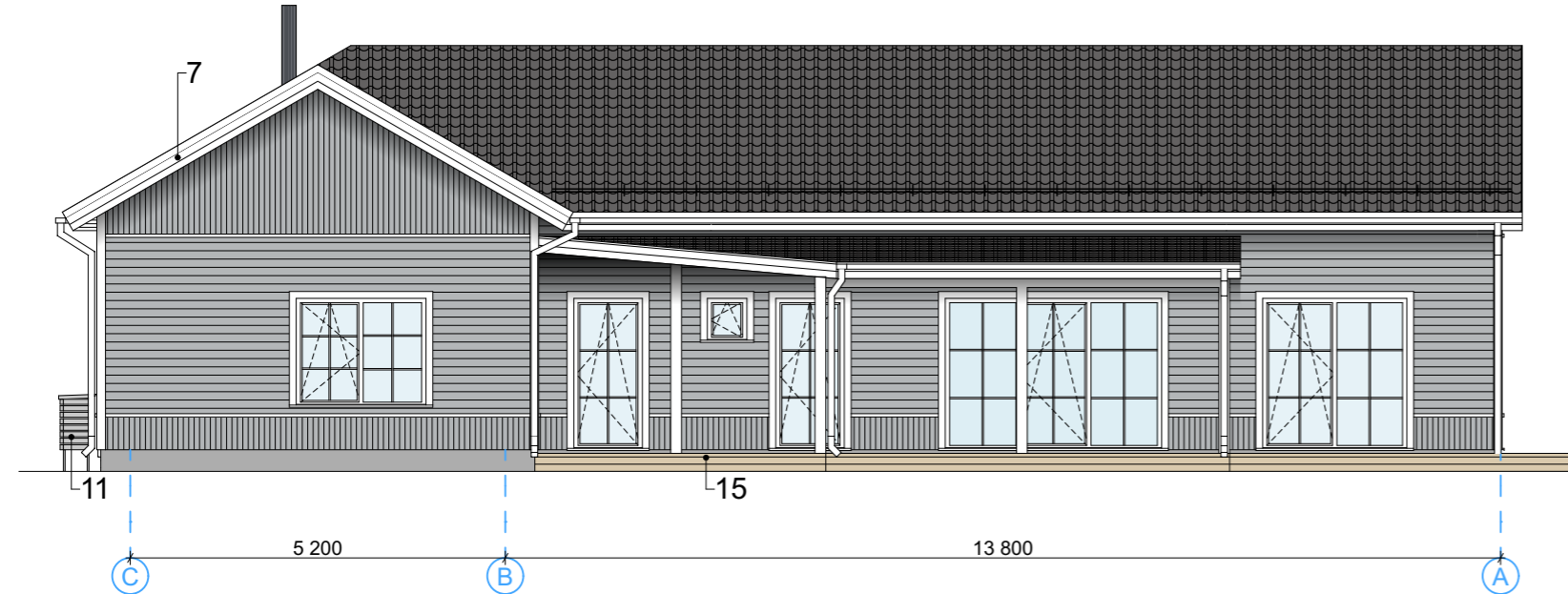
VAADE A



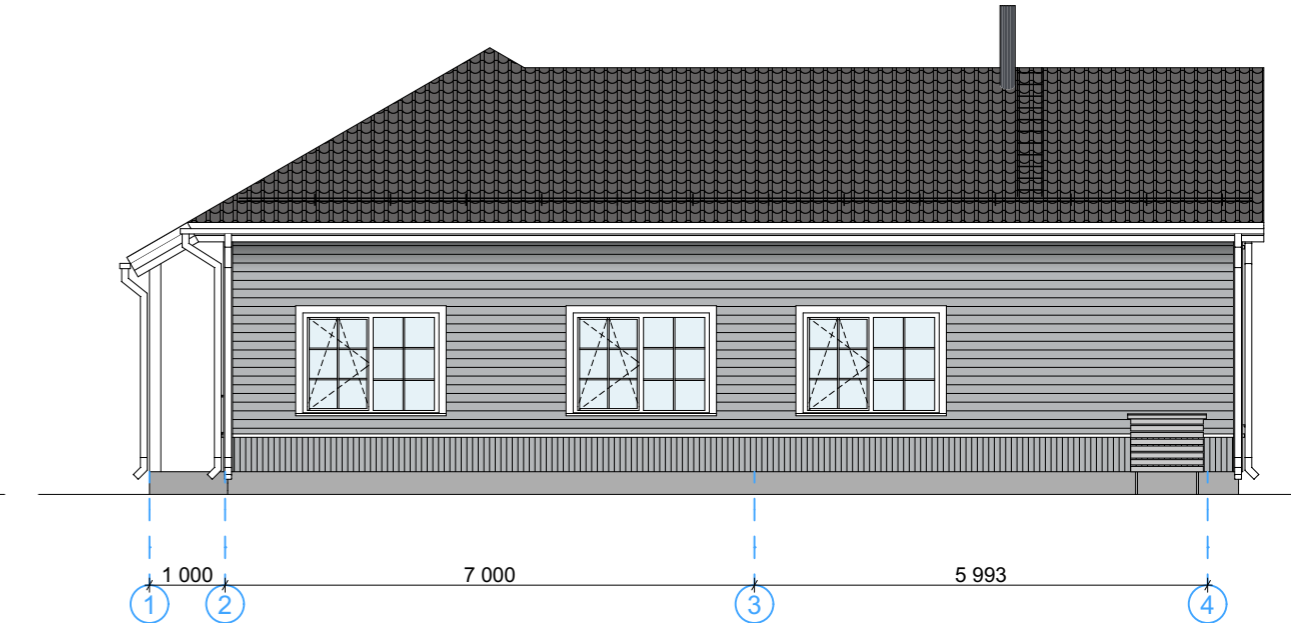
VAADE B



VAADE C



VAADE D



**VIIMISTLUSMATERJALID:**

1. Voodrilaud - helehall Tikkurilla 4988
2. Plastikaken - valge, RAL 9010
3. Soojustatud välisuks- valge, RAL 9010
4. Soki tsementplaat - tumehall, RAL 7040
5. Vihmaveetorud ja-rennid - valge, RAL 9010
6. Katus - tumehall, kiviprofiil, plekk RR23
7. Räästalauad - valge
8. Katuse varustus - tumehall, RR23
9. Korsten - metallist
10. Postid - valge
11. Puitribistus - helehall Tikkurilla 4988
12. Akende veeplekid - valge, RAL 9010
13. Nurga- ja avatäidete liistud - valge
14. Välisrepp - naturaalne betoon
15. Terrass - laudis, naturaalne

**MÄRKUSED:**

Konstruksioonid täpsustatakse EK projektis  
 Joonised on koostatud vastavalt Tellija lähteülesannetele  
 Kõik tehnilised avad vastavalt tehnilisele projektile  
 Enne avatäidete tellimist mõõta üle reaalsed ehitusavad  
 Kõik mõõdud ja kõrgusmärgid kontrollida ehitusel  
 Kõik muudatused kooskõlastada eelnevalt Tellija ja projekteenija(te)ga  
 Vt. Seletuskiri

Tegu on arvutitarkvara tõlgendusega värvist, täpsemate toonide hindamiseks tuleb vaadata värvikaarti