

1. KORRUSE RUUMIDE EKSPLIKATSIOON

Ruumi Nr	Nimetus	Pindala (m ²)
101	TEHNO/RIIETUS	2.0
102	ELUTUBA/KÖÖK	25.5
103	VANNITUBA	3.9
104	LEIL	1.6
		33.0 m²

SEINAKONSTRUKTSIOONIDE TINGMÄRGID

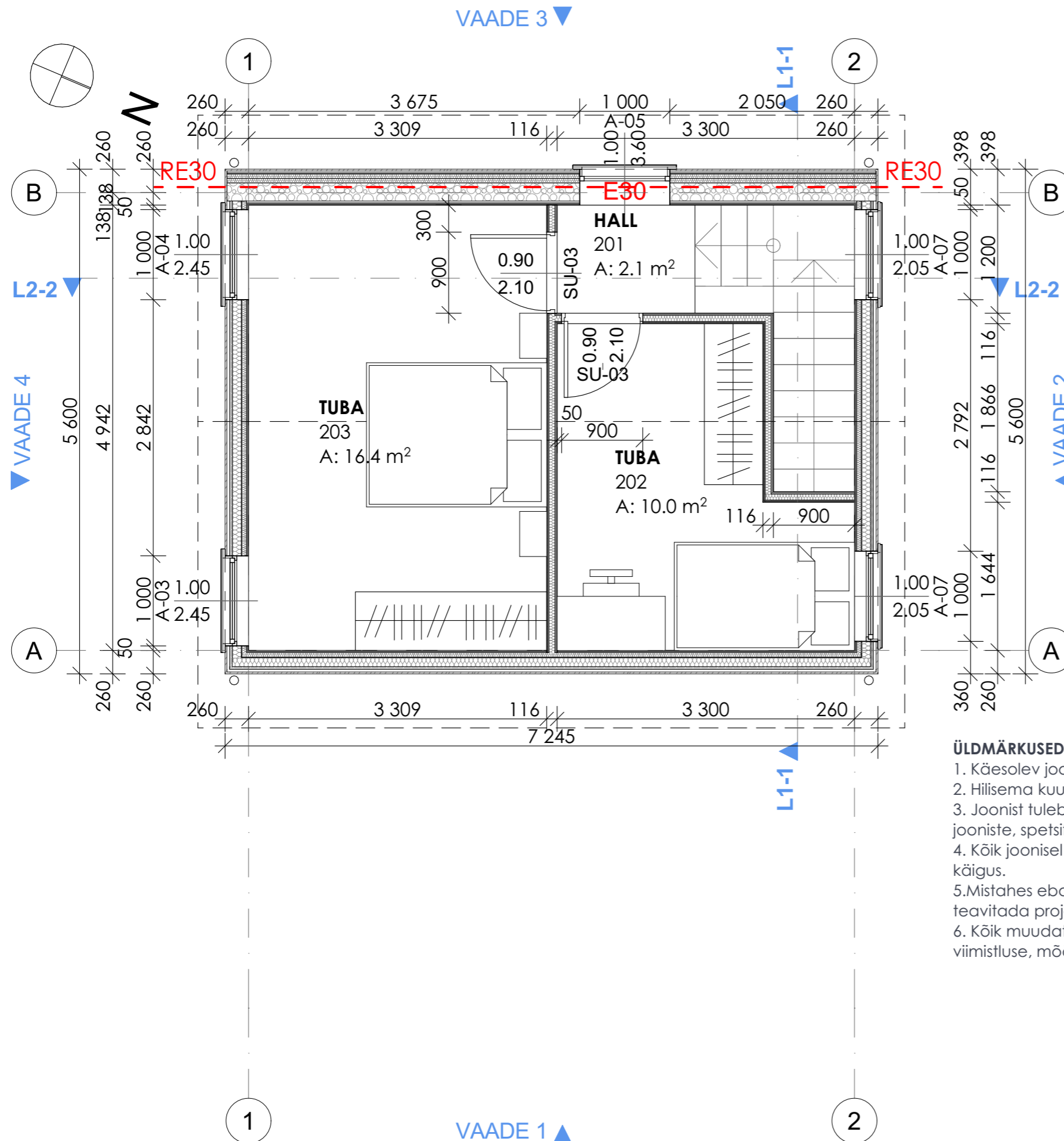
- SOOJUSTATUD PUITSÕRESTIKSEIN 260mm JA HORIZONTAALNE VOODRILAUD
- SOOJUSTATUD POORBETOON PLOKKIDEST MÜÜRITIS 200mm JA HORIZONTAALNE VOODRILAUD
- TERASKARKASSIL JA MINERAALVILL-ISOLATSIOONIGA KIPSPLAATSEIN 116mm

ÜLDMÄRKUSED

1. Käesolev joonis on autoriõiguse kaitse all olev objekt.
2. Hilisema kuupäevaga joonis tühistab varasema.
3. Joonist tuleb vaadelda ühtse tervikuna koos teiste sama projektdokumentatsiooni seletuskirjade, jooniste, spetsifikatsioonide ning muude ehitusdokumentidega.
4. Kõik joonisel näidatud mõõdud ja kõrgusmärgid tuleb kontrollida objektil ehitusele eelnevalt või selle käigus.
5. Mistahes ebakõlade ilmnmisel projektdokumentatsioonis ja ehitusobjektil tuleb sellest viivitamatult teavitada projekterijat.
6. Kõik muudatused projektdokumentatsioonis kajastatud lahenduste, konstruktsioonide, materjalide, viimistluse, mõõtude, kõrgusmärkide ja toodete osas tuleb kooskõlastada projekti autori ja tellijaga.

01 Esmaväljaanne

M. Ant 08.04.2022



2. KORRUSE RUUMIDE EKSPLIKATSIOON

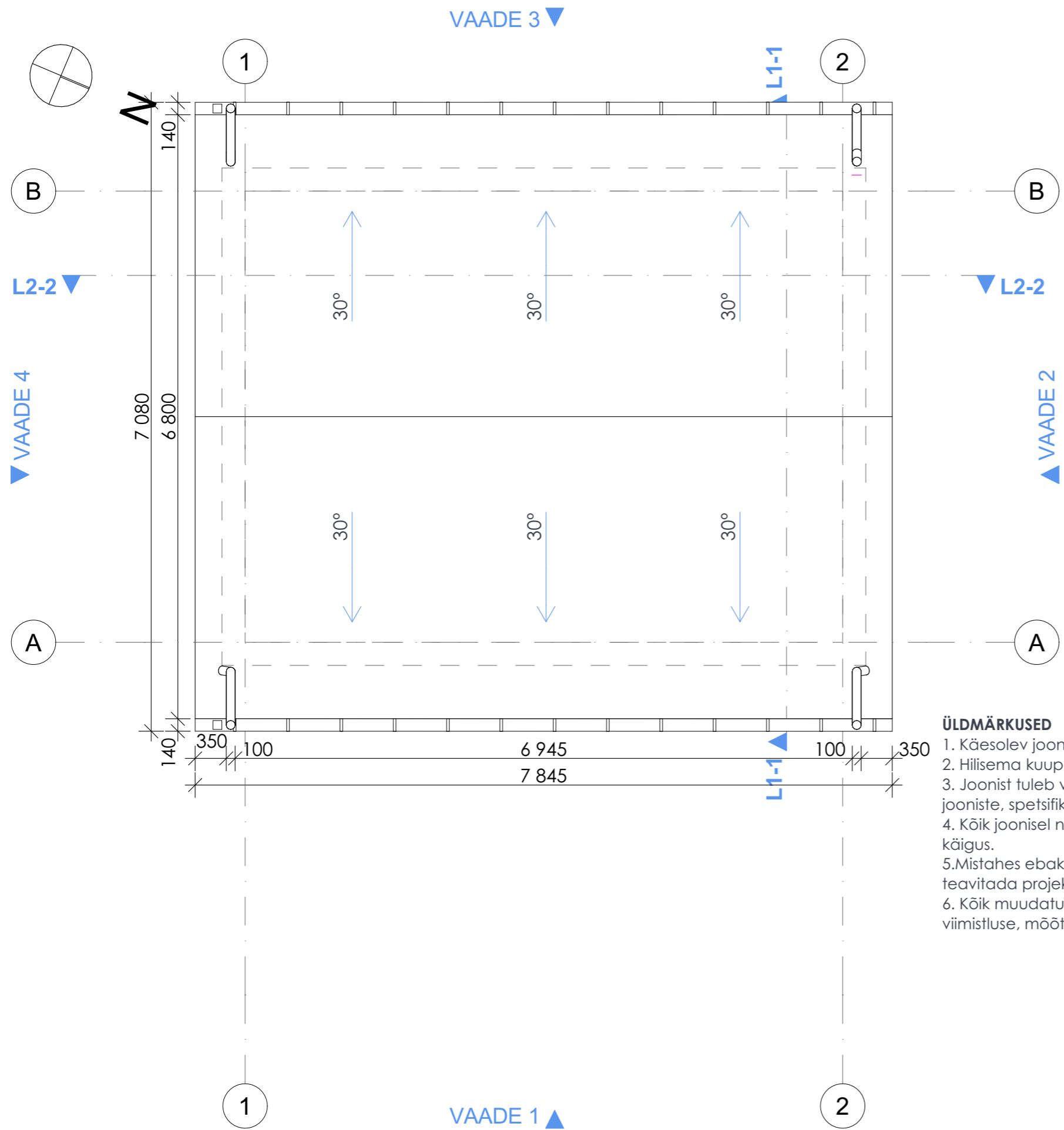
Ruumi Nr	Nimetus	Pindala (m ²)
201	HALL	2.1
202	TUBA	10.0
203	TUBA	16.4
		28.5 m²

SEINAKONSTRUKTSIOONIDE TINGMÄRGID

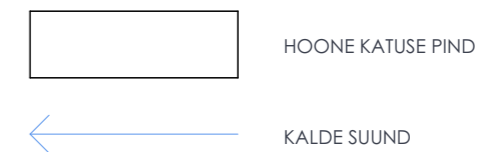
- SOOJUSTATUD PUITSÖRESTIKSEIN 260mm JA HORISONTAALNE VOODRILAUD
- SOOJUSTATUD POORBETON PLOKKIDEST MÜÜRITIS 200mm JA HORISONTAALNE VOODRILAUD
- TERASKARKASSIL JA MINERAALVILL-ISOLATSIOPONIGA KIPSPLAATSEIN 116mm

ÜLDMÄRKUSED

1. Käesolev joonis on autoriõiguse kaitse all olev objekt.
2. Hilisema kuupäevaga joonis tühistab varasema.
3. Joonist tuleb vaadelda ühtse tervikuna koos teiste sama projektdokumentatsiooni seletuskirjade, jooniste, spetsifikatsioonide ning muude ehitusdokumentidega.
4. Kõik joonisel näidatud mõõdud ja kõrgusmärgid tuleb kontrollida objektil ehitusele eelnevalt või selle käigus.
5. Mistahes ebakõlade ilmnemisel projektdokumentatsioonis ja ehitusobjektile tuleb sellest viivitamatult teavitada projekteerijat.
6. Kõik muudatused projektdokumentatsioonis kajastatud lahenduste, konstruktsioonide, materjalide, viimistluse, mõõtude, kõrgusmärkide ja toodete osas tuleb kooskõlastada projekti autori ja tellijaga.



TINGMÄRGID



ÜLDMÄRKUSED

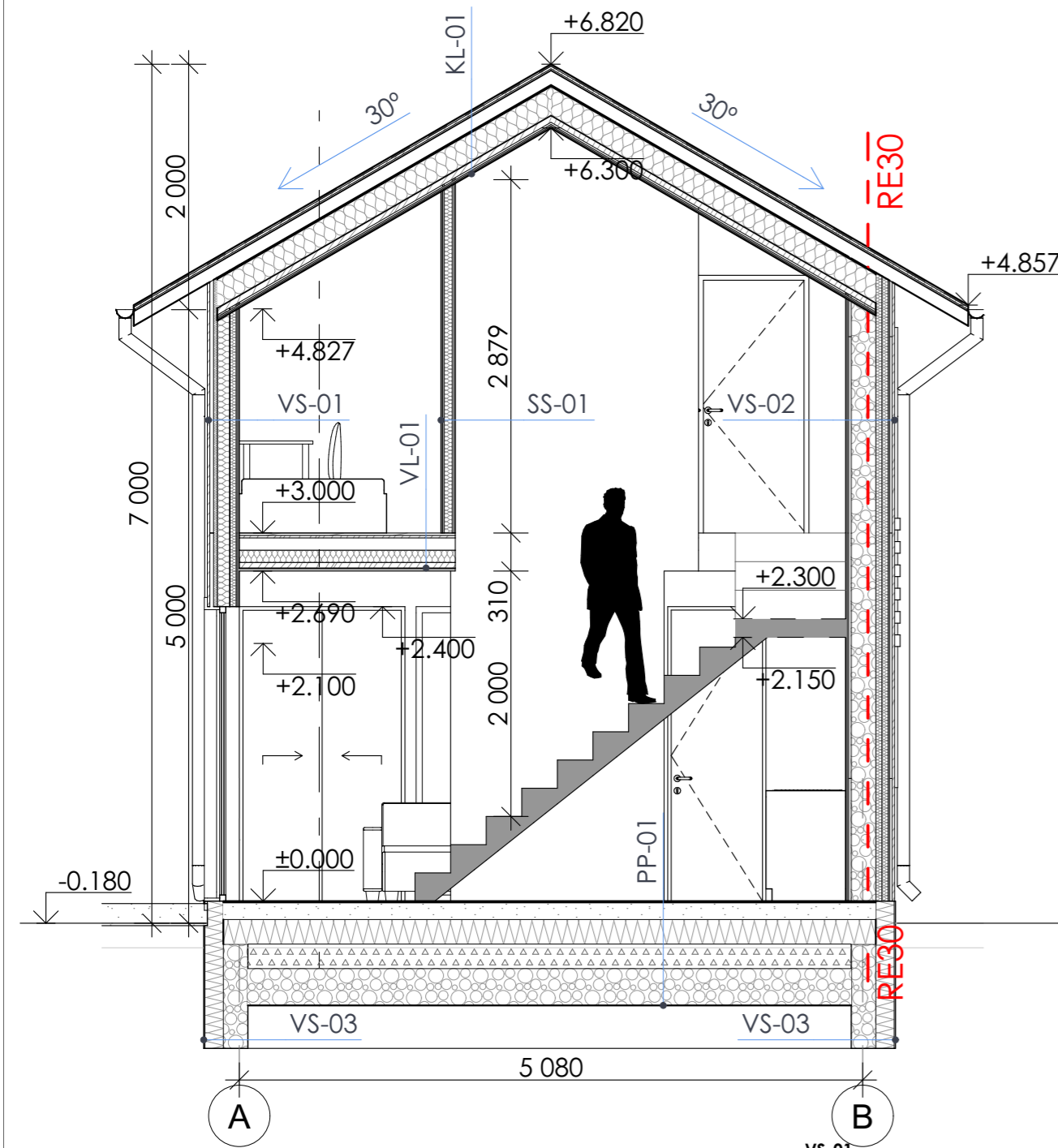
1. Käesolev joonis on autoriõiguse kaitse all olev objekt.
2. Hilisema kuupäevaga joonis tühistab varasema.
3. Joonist tuleb vaadelda ühtse tervikuna koos teiste sama projektdokumentatsiooni seletuskirjade, jooniste, spetsifikatsioonide ning muude ehitusdokumentidega.
4. Kõik joonisel näidatud mõõdud ja kõrgusmärgid tuleb kontrollida objektil ehitusele eelnevalt või selle käigus.
5. Mistahes ebakõlade ilmnmisel projektdokumentatsioonis ja ehitusobjektil tuleb sellest viivitamatult teavitada projekteerijat.
6. Kõik muudatused projektdokumentatsioonis kajastatud lahenduste, konstruktsioonide, materjalide, viimistluse, mõõtude, kõrgusmärkide ja toodete osas tuleb kooskõlastada projekti autori ja tellijaga.

L 1-1

1:50

L2-2

1:50



KONSTRUKTSIOONITÜÜBID

PP-01

- | | | |
|----|--|--------|
| 1. | Viimistlus vastavalt sisearhitektuursele lahendusele | 20 mm |
| 2. | Raudbetoonplaat (keskkonnaklass XC1, tugevusklass C25/30, sarrusõrk (B500B) #10-150) | 150 mm |
| 3. | PVC kile | |
| 4. | Vahtpolüstüreensoojustus ($\lambda \leq 0,033$ W/(mK), pikaajaline veemavus $\leq 2\%$, survepinge 10% deformatsiooni juures ≥ 200 kPa) | 200 mm |
| 5. | Tihendatud killustikalus, minimaalne lubatud kandvus ≥ 50 MPa | 200 mm |
| 6. | Geotekstiil II klass | |
| 7. | Tihendatud täitepinna | |
| 8. | Tihendatud täitepinna | |

- | | | |
|----|--|--------|
| 1. | Viimistlus vastavalt sisearhitektuursele lahendusele | |
| 2. | Kipsplaadid 2x12,5 mm | 25 mm |
| 3. | Rõhtlatid 50x50 mm, samm 600 mm, vahel mineraalvill 50 mm | 50 mm |
| 4. | Tuuletõkkepaber | |
| 5. | Kandesõrestiku postid 50x100 mm, samm 600 mm, vahel mineraalvill 100 mm | 100 mm |
| 6. | Tuuletõkke- mineraalvillaplaat | 30 mm |
| 7. | Tuulutatav õhkvahe (tagada õhu püstisuunaline läbipääs rõhtlattide vahelt) | 30 mm |
| 8. | Horisontaalne/vertikaalne voodrilaud | 28 mm |

VS-02

- | | | |
|----|---|--------|
| 1. | Viimistlus vastavalt sisearhitektuursele lahendusele | |
| 2. | Kipsplaadid 2x12,5 mm | 25 mm |
| 3. | Õhkvahe 20mm, U-profiliga plekkliistud | 20 mm |
| 4. | Müüritis- poorbetoonist plokk, Fibo | 200 mm |
| 5. | Soojustus- tuuletõkkekihiga mineraalvillaplaat, püstlatid 50x50mm, samm 600mm | 50 mm |
| 6. | Soojustus- mineraalvillaplaat, rõhtlatid 50x50mm, samm 600mm | 50 mm |
| 7. | Tuuletõkke- mineraalvillaplaat | 13 mm |
| 8. | Tuulutatav õhkvahe; püstlatid 20x70mm, samm 600mm | 20 mm |
| 9. | Horisontaalne voodrilaud | 28 mm |

VS-03

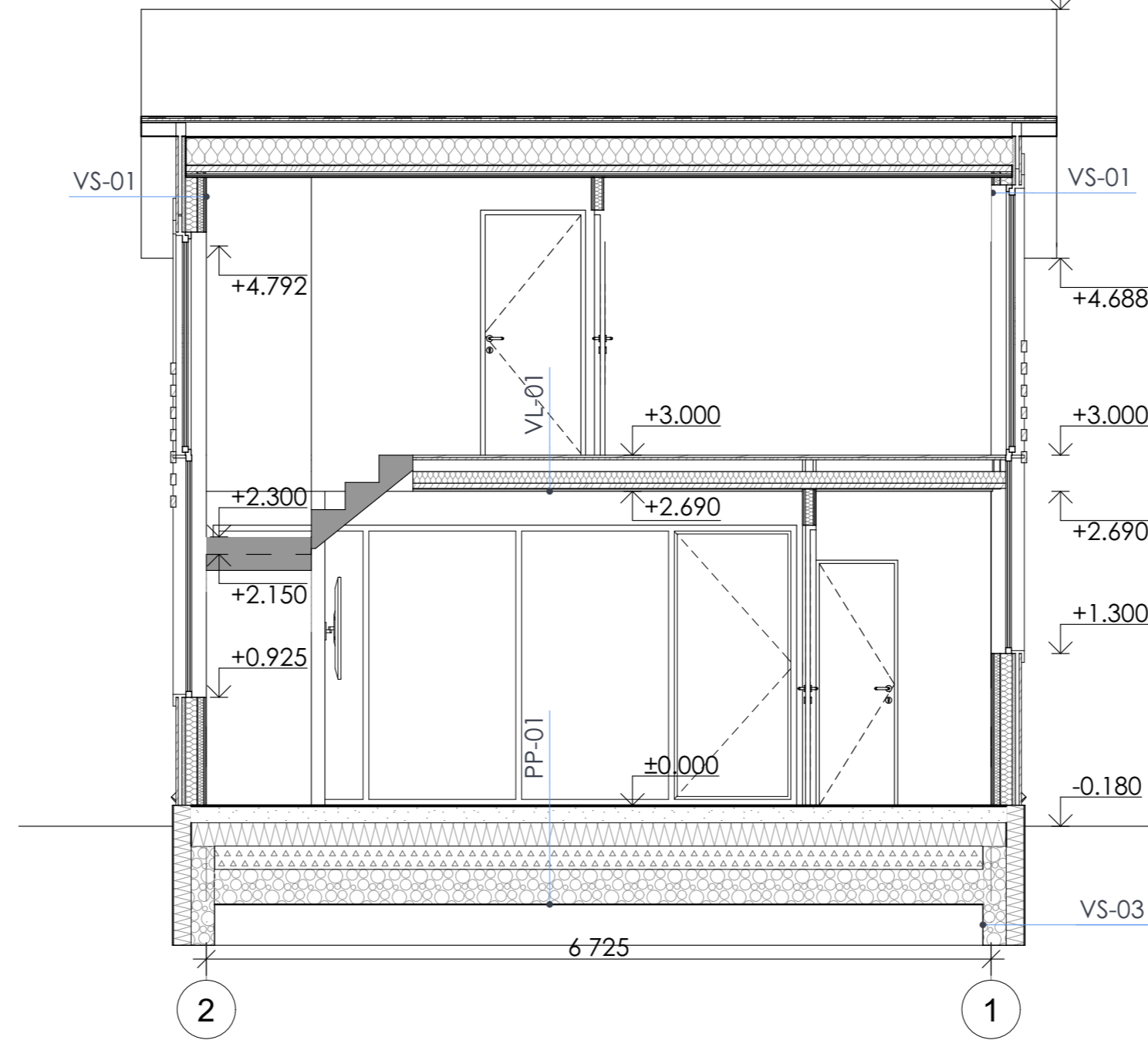
Sokkel soojustatud

- | | | |
|----|---|--------|
| 1. | Õhekrohv armeerimisvõrgul | 10mm |
| 2. | Maapinnast allpool dreniv vundamendikate Weber sys 983 või samaväärne / Maapinnast +0,60m kõrguseni mineraal-tsementhüdroisolatsioon (weber.tec Superflex D2 või samaväärne) | |
| 3. | Soojustus- ekstruuderpolüstüreenplaadid (XPS, $\lambda \leq 0,036$ W/(mK), pikaajaline, (XPS, $\lambda \leq 0,036$ W/(mK) veemavus $\leq 1\%$, survepinge 10%, deformatsiooni juures ≥ 250 kPa) | 150 mm |
| 4. | Maapinnast allpool bituumeni baasil hüdroisolatsioonimastiks (weber.tec Superflex 10 või samaväärne) | - |
| 5. | Poorbetoonplokk müüritis Fibo kivi | 200 mm |
| 6. | Maapinnast allpool bituumeni baasil hüdroisolatsioonimastiks (weber.tec Superflex 10 või samaväärne)/ Maapinnast +0,60m kõrguseni mineraal-tsementhüdroisolatsioon (weber.tec Superflex D2 või samaväärne) | - |
| 7. | Õhekrohv armeerimisvõrgul | 10mm |

SS-01

RW=51dB

- | | | |
|----|--|-----------|
| 1. | Viimistlus vastavalt sisearhitektuursele lahendusele | |
| 2. | Kipsplaat x 2 | 2x12,5 mm |
| 3. | Teraskarkass 66 mm, s 400 mm / mineraalvill | 66 mm |
| 4. | Kipsplaat x 2 | 2x12,5 mm |
| 5. | Viimistlus vastavalt sisearhitektuursele lahendusele | |



VL-01

- | | | |
|----|--|--------|
| 1. | Põrandakate vastavalt sisearhitektuursele lahendusele | 20 mm |
| 2. | Sulundiga ehitusplaat | 20 mm |
| 3. | Puittalad 50x200 mm, vahel müratõkkeks mineraalvill 100 mm ning õhupilu 100 mm | 200 mm |
| 4. | Latid 45x45 mm, samm 300 mm | 45 mm |
| 5. | Ehituspaber | |
| 6. | Laudvooder või viimistlusplaat | 20 mm |

KL-01

- | | | |
|-----|---|--------|
| 1. | Valtsplekk | |
| 2. | Tihe laudis | 30 mm |
| 3. | Tuulutuspilu; sarika kohal vaheliist | 20 mm |
| 4. | Aluskate | |
| 5. | Tuulutuspilu 100 mm sarika pealispuude 50x100 mm vahel | 100 mm |
| 6. | Tuuletõkkeplaat | 13 mm |
| 7. | Sarikad 5x200 mm, vahel mineraalvillaplaatidest soojustus | 200 mm |
| 8. | Õhutõke (ehituspaber) või aurutõke (plastikile) | |
| 9. | Latid 45x45 mm, samm 300 mm | 45 mm |
| 10. | Ehitusplaat või sisevoodrilaud | 28 mm |
| 11. | Viimistlus vastavalt sisearhitektuursele lahendusele | |

MÄRKUSED

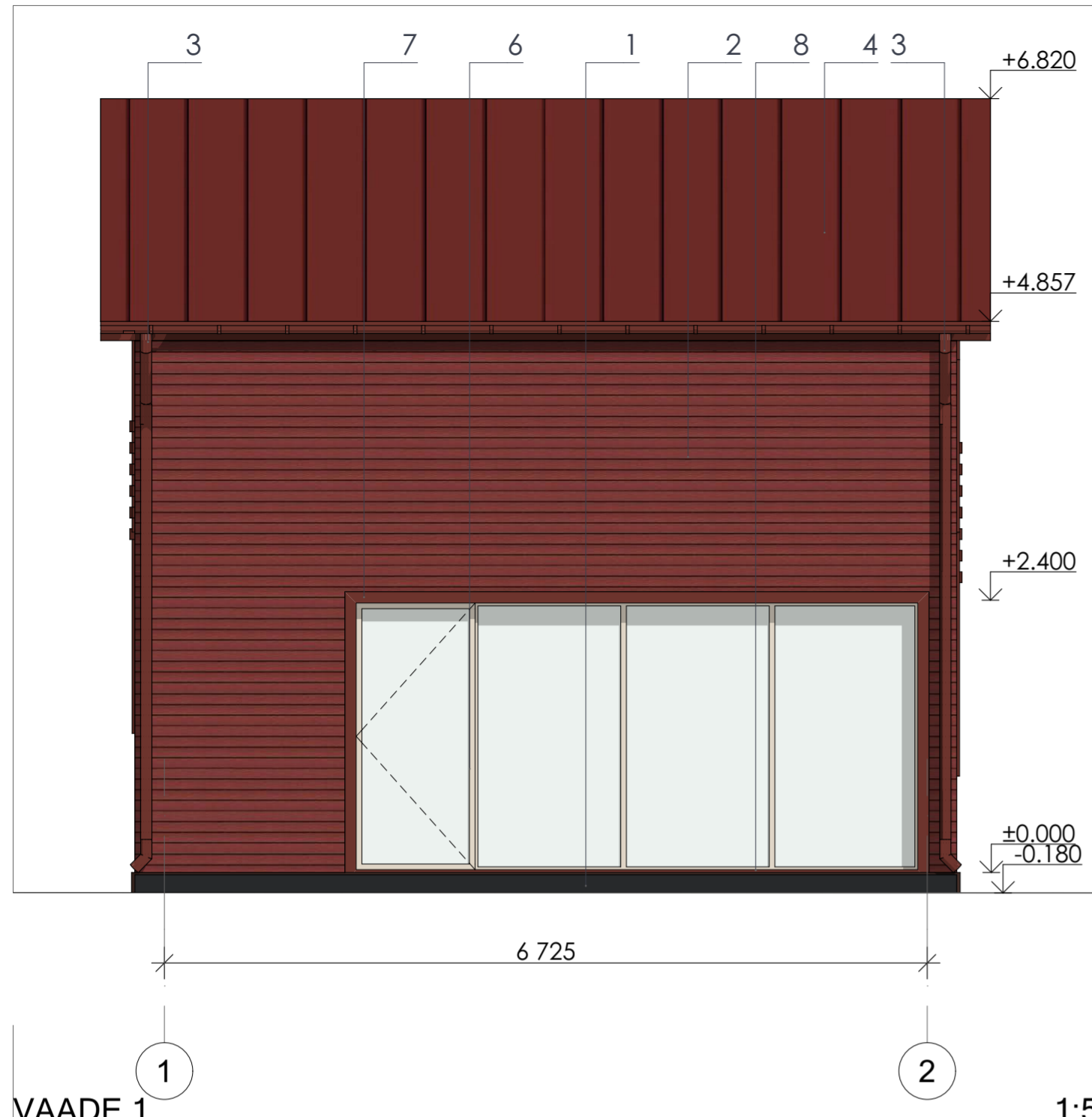
- Konstruksioonid täpsustuvad konstruksiooniosa põhiprojektis või täpsustatakse konstruktoriga poolt ehitamise käigus.

ÜLDMÄRKUSED

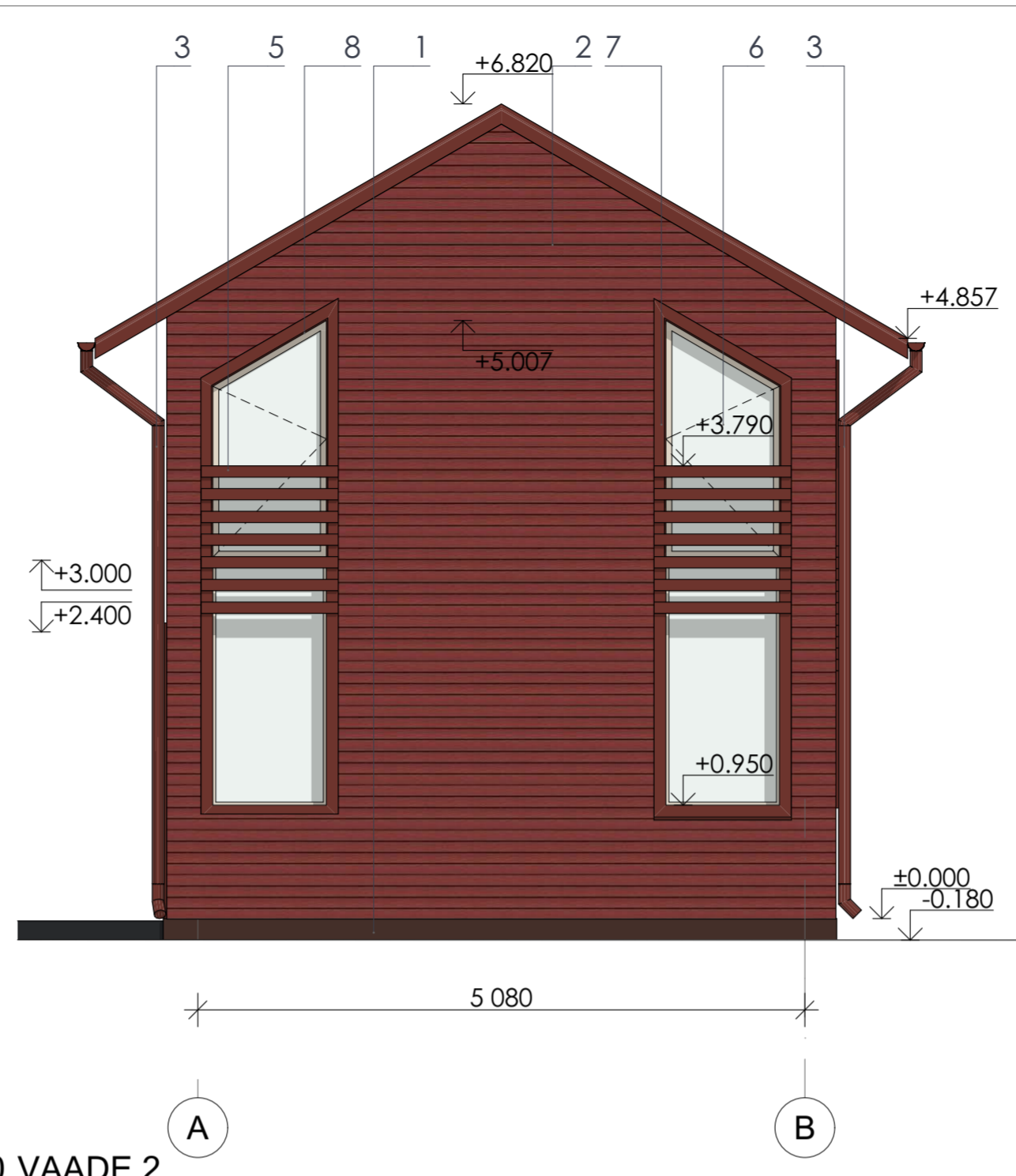
- Käesolev joonis on autoriõiguse kaitse all olev objekt.
- Hilisema kuupäevaga joonis tühistab varasema.
- Joonist tuleb vaadelda ühte tervikuna koos teiste sama projektdokumentatsiooni seletuskirjadega, jooniste spetsifikatsioonide ning muude ehitusdokumentidega.
- Kõik joonisel näidatud mõõdud ja kõrgusmärgid tuleb kontrollida objektil ehitusele eelnevalt või selle käigus.
- Mistahes ebakõlade ilmumisel projektdokumentatsioonis ja ehitusobjektil tuleb sellest viivitamatult teavitada projekteerijat.
- Kõik muudatused projektdokumentatsioonis kajastatud lahenduste, konstruksioonide, materjalide, viimistluse, mõõtude, kõrgusmärgide ja toodete osas tuleb kooskõlastada projekti autori ja tellijaga.

MTR: EEP002480 projektaarimine
 aike@eei.ee, petrov@gmail.com
 +372 5222872

Lõiked

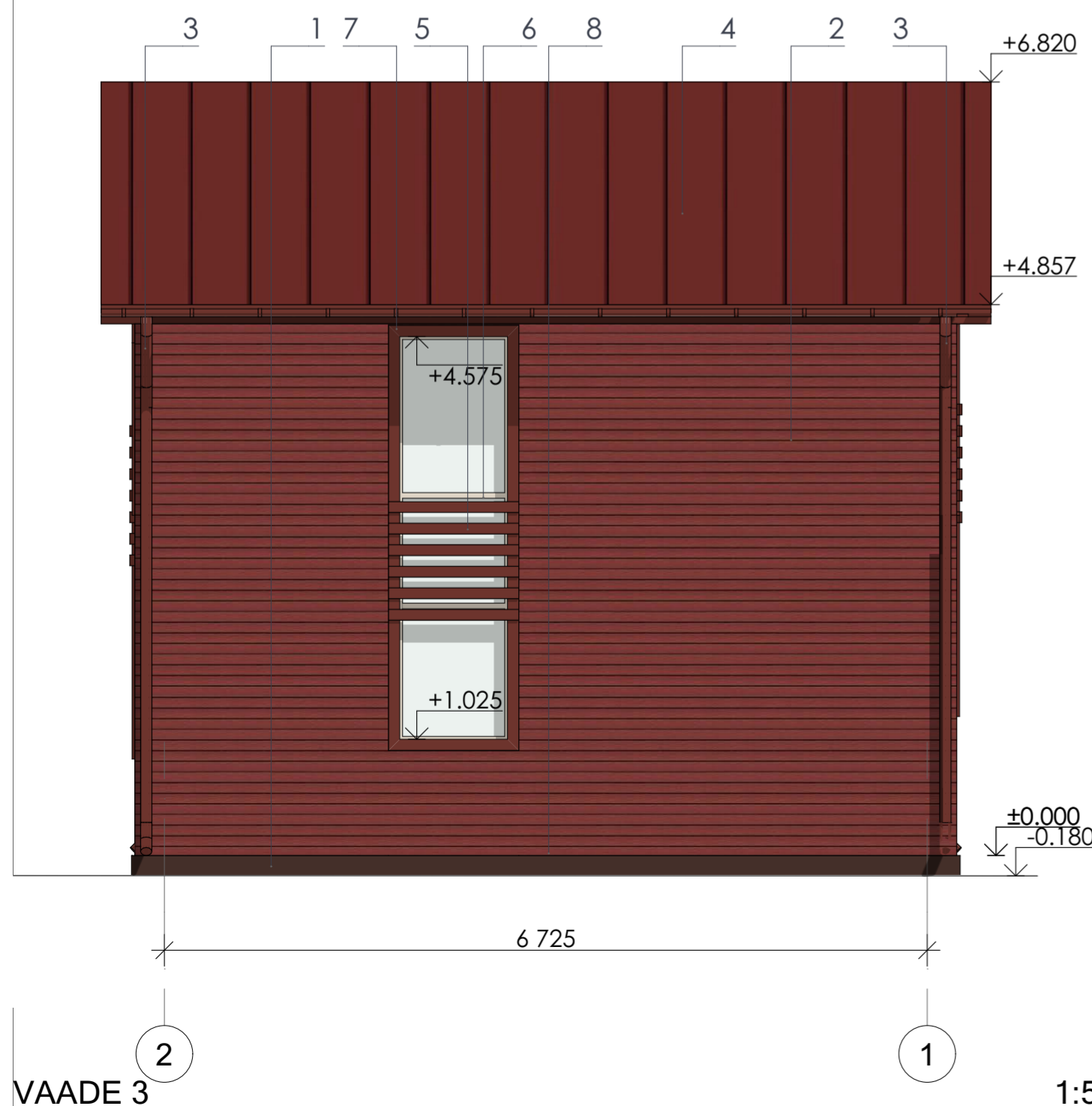


VAADE 1

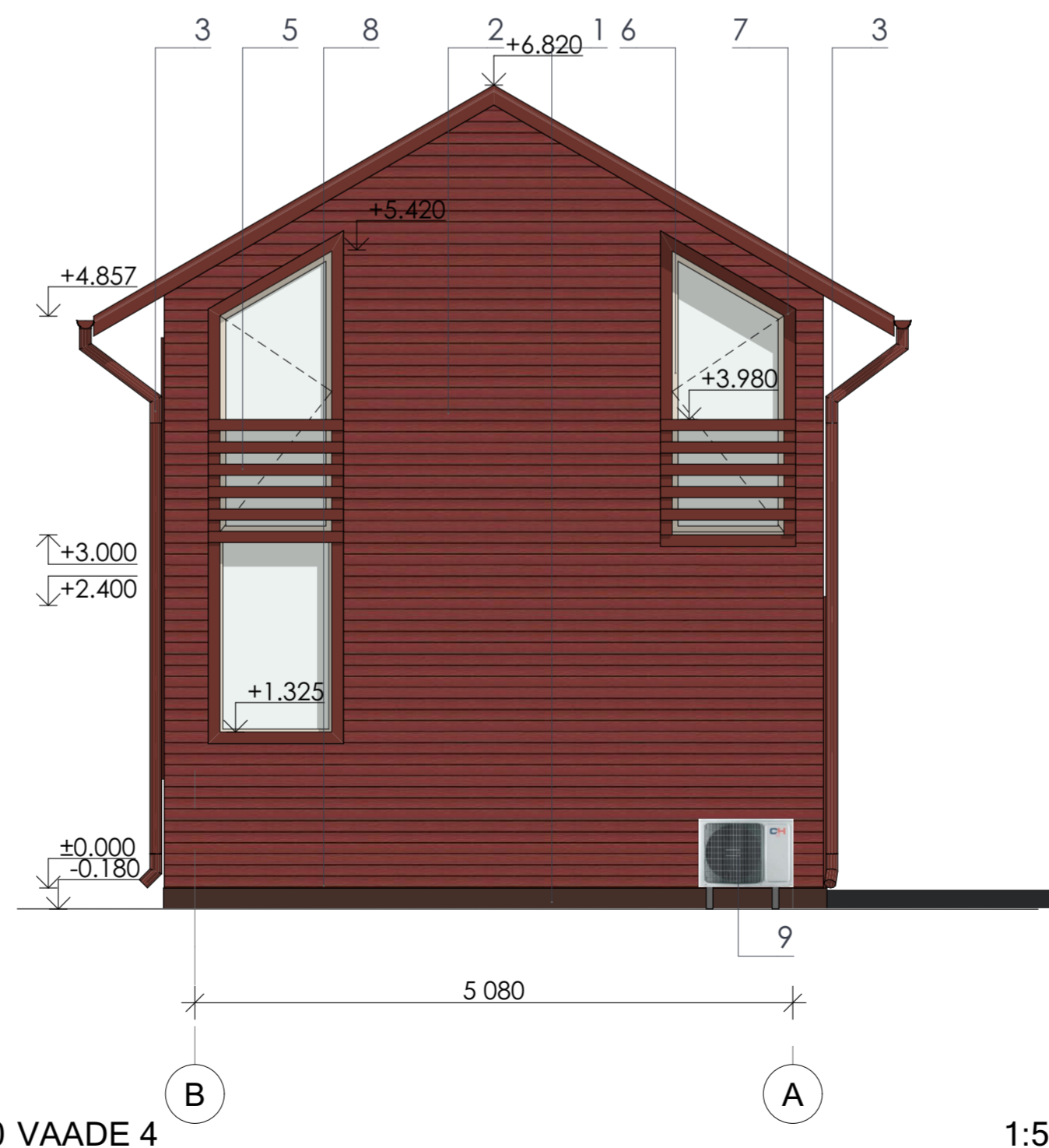


1:50 VAADE 2

1:50



VAADE 3



1:50 VAADE 4

1:50

VÄLISVIIMISTLUSE SPETSIFIKATSIOON

Tähis	Tüüp	Materjal	Viimistlus / värvus / loode / märkused
1	Välissein(sokkel)	Väikeplakk, soojustatud ja krohvitud	Mineraalne väliskrohv (armeeritud) fassaadisoojustuse liiftsüsteemil; toon: chocolate brown RAL 8017
2	Välissein	Puitsörestik, soojustatud ja vooderdatud	Vertikaalne voodrilaud; toon: oxide red, RAL 3009
3	Vihmaveesüsteem	Terasplekk	Kuumtsingitud, pulbervärvitud (polüestervärv) või footja standardpinnakattega. Toon RR29 punane.
4	Katus	Terasplekk	Valtsplekk. Struktuurne matt pinnaviimistlus. Toon RR29 punane.
5	Puitribid/rõdupiire	Puit	95 x 45 mm hõõvelprussid kinnitatud veekindlalt akende pale külge, toon: oxide red, RAL 3009
6	Aken	PVC profiil / Klaas	Raam puulimitatsiooniga, toon polaartamm. Kolmekordne klaaspaket. Pääsekaitseklasaas g=0,4, valguse läbilaskvus TL min 60%, välispeegeldus max 15%.
7	Ukse/Akenapale	Puit	Pale värvkatte toon oxide red, RAL 3009.
8	Avatäite veeplekk	Terasplekk	Kuumtsingitud, pulbervärvitud (polüestervärv). Toon oxide red, RAL 3009.
9	Õhk-vesi agregaat	Metall	Kuumtsingitud, pulbervärvitud (polüestervärv). Toon valge.

ÜLDMÄRKUSED

- Käesolev joonis on autoriõiguse kaitse all olev objekt.
- Hilisema kuupäevaga joonis tühistab varasema.
- Joonist tuleb vaadelda ühte tervikuna koos teiste sama projektdokumentatsiooni seletuskirjade, jooniste, spetsifikatsioonide ning muude ehitusdokumentidega.
- Kõik joonisel näidatud mõõdud ja kõrgusmärgid tuleb kontrollida objektil ehitusele eelnevalt või selle käigus.
- Mistahes ebakõlade ilmumisel projektdokumentatsioonis ja ehitusobjektile tuleb sellest viivitamatult teavitada projekteerijat.
- Kõik muudatused projektdokumentatsioonis kajastatud lahenduste, konstruktsioonide, materjalide, viimistluse, mõõtude, kõrgusmärgide ja toodete osas tuleb kooskõlastada projekti autori ja tellijaga.