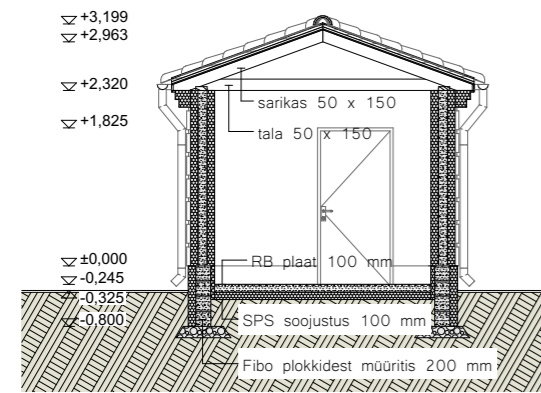
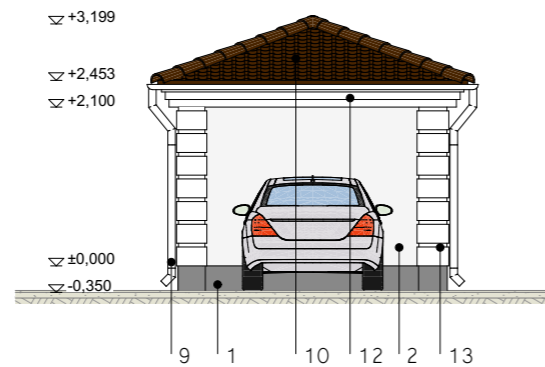


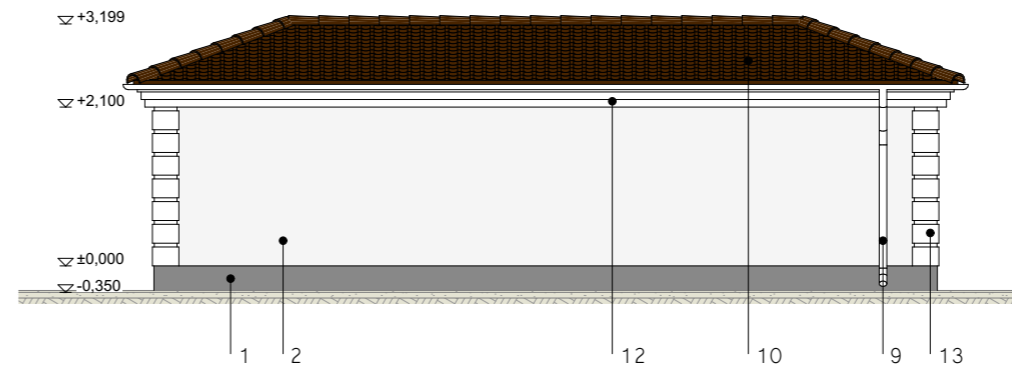
LÕIGE:



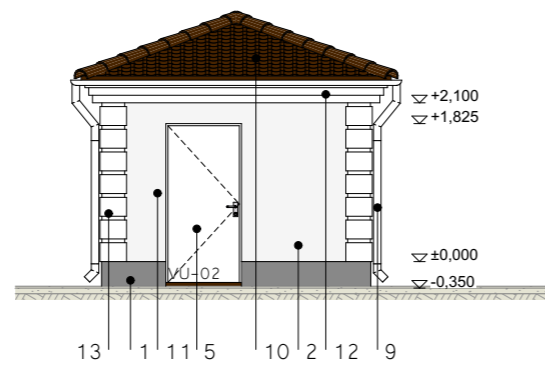
VAADE EEST:



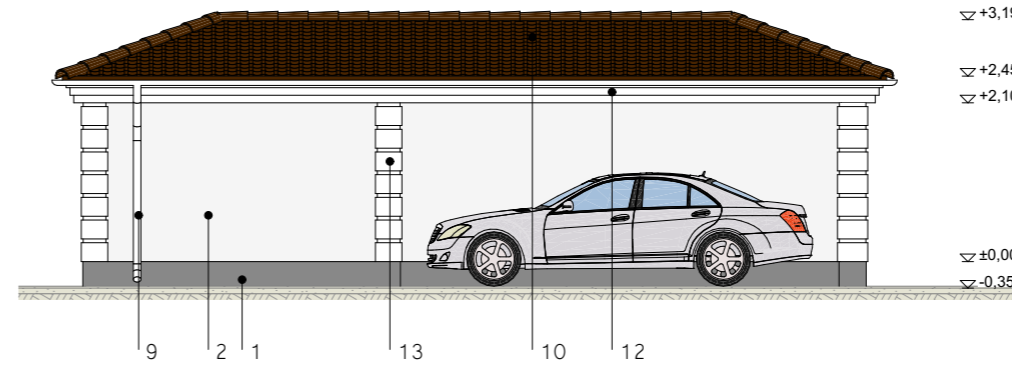
VAADE KÜLJELT:



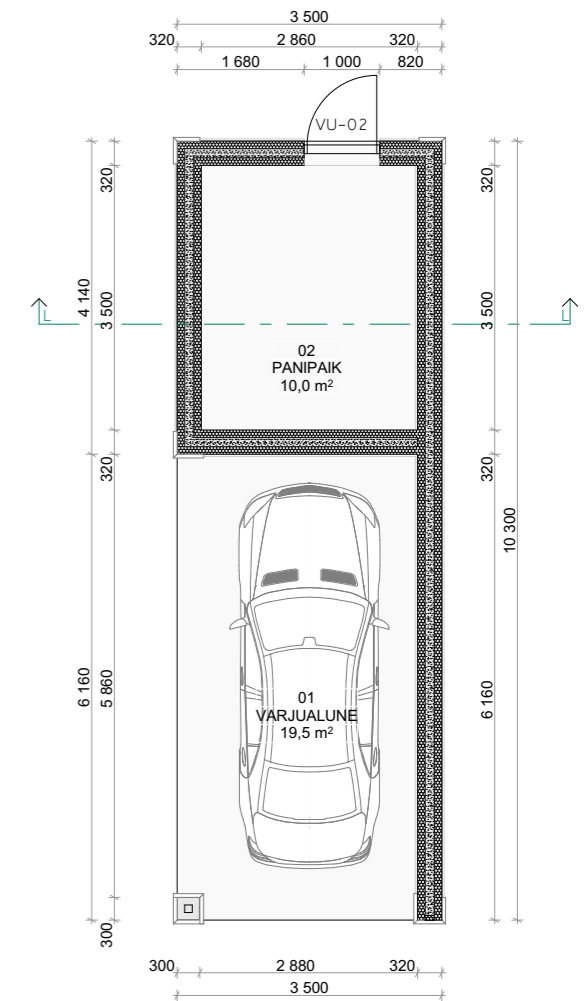
VAADE TAGANT:



VAADE KÜLJELT:



PÕHIPLAAN:



ERAMU VÄLISVIIMISTLUSE EKSPLIKATSIOON

NR	TÜÜP	MATERJAL	VÄRVUS
01	SOKKEL	KROHV	HALL BETOONIPIND
02	SEIN	KROHV	VALGE - toon RAL 9010 Pure white
03	SAMBAD	KROHV	VALGE - toon RAL 9016 Traffic whi
04	AKEN	PUIT	VALGE - toon RAL 9016 Traffic whi
05	UKS	PUIT	VALGE - toon RAL 9016 Traffic whi
06	PIIRE	TERAS	VALGE - toon RR 20
07	TREPP / TERRASS	BETOON	HALL BETOONIPIND
08	AKNAPLEKK	METALL	VALGE - toon RAL 9016 Traffic whi
09	VIHMAVEESÜSTEEM	METALL	VALGE - toon RAL 9016 Traffic whi
10	KATUS	BETOONKIVI	PRUUN - toon RAL 8019
11	PIIRDELIIST	KROHV	VALGE - toon RAL 9016 Traffic whi
12	RÄÄSTAKARNIIS	KROHV	VALGE - toon RAL 9016 Traffic whi
13	NURGAPROFIIL	KROHV	VALGE - toon RAL 9016 Traffic whi
14	SERVAPLEKK	METALL	PRUUN - toon RR 32

ÜLDISED MÄRKUSED:

- Arhitektuur-ehitusliku projekteerimistöde aluseks on võetud Tellija poolne lähteülesanne
- Ehitustööd peavad toimuma arhitektuur-ehitusliku põhi- või tööprojekti järgi ning arhitektuur-ehitusliku osa projekti vaadata ehitamisel koos EK-osa (ehituskonstruktiivse osa) ning eriosade projektidega - VV-osa (välistehnõvorkude osa), VP-osa (vertikaalplaneerimise osa), VK-osa (veevarustuse ja kanalisatsiooni osa), KV-osa (küttesüsteemide ja ventilatsiooni osa), EL-osa (elektrotehniline osa), EN-osa (nõrkvoolu ja automaatika osa), ja siseviimistlustabeliga / -plaaniga ja / või sisekujundusprojektiga.
- Kavandatava hoone esimese korruse tasapind ±0,000, välistreppide / väliterrasside astmete arvud, astmete kõrgused, välispanduste ja välisplatvormide kalded ja horisontaaltasapinnad, täpsustatakse vajadusel krundi vertikaalplaneerimise ja heakorrastustööde käigus.
- Betoon-, kivi-, krohvi- ja puitpindade värvitoonid on võetud NCS-i RAL-värvikataloogist. ning teras- ja terasplekkpindade värvitoonid on võetud RAUTARUUKKI RALCOLOR värvikataloogist ja RAL-värvikataloogist.

RUUMIDE SPETSIFIKATSIOON			
KORRUS	NIMETUS	NUMBER	PINDALA
ABIHOONE			
	VARJUALUNE	01	19,5
	PANIPAİK	02	10,0
			29,5 m²