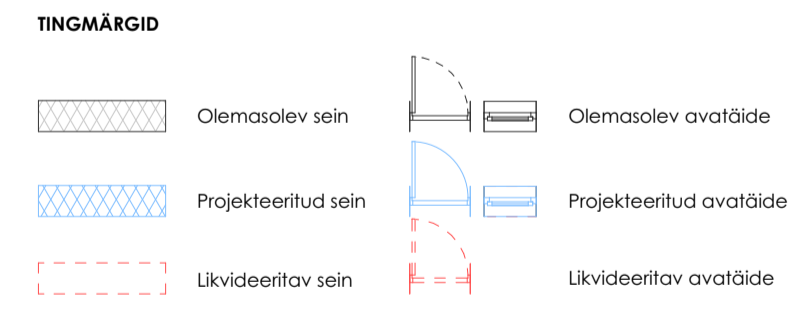
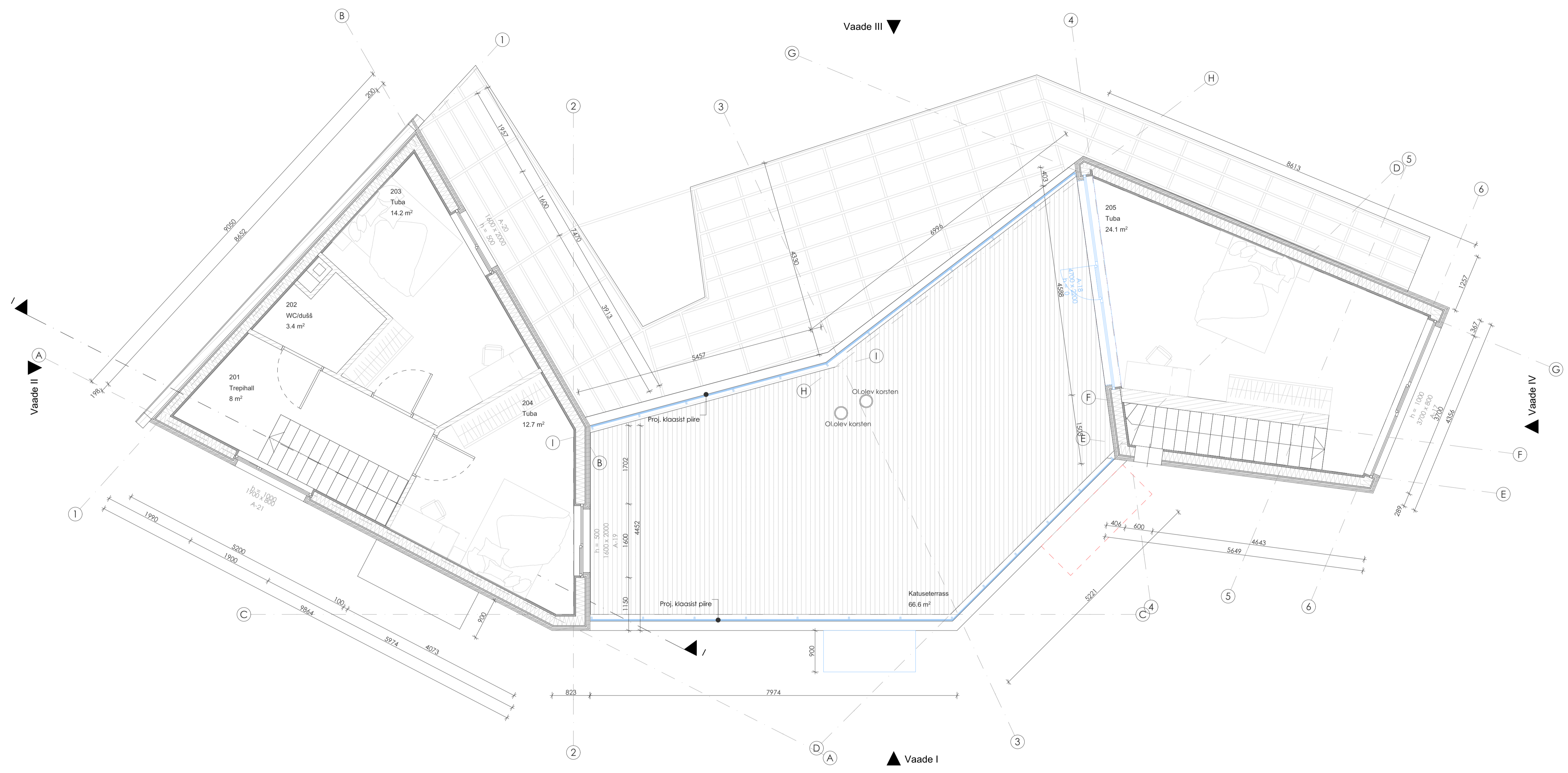


2. korruse ruumide eksplikatsioon		
Ruumi nimetus	Netopind	
<b>Eluruumi pind</b>		
201 Trepihall	8.0	
202 WC/dušš	3.4	
203 Tuba	14.2	
204 Tuba	12.7	
205 Tuba	24.1	
	<b>62.4 m²</b>	



**VS-1**

25	Rekon. vertikaalplaat
25	Olelev hor. raovilius 25x50 s.400 / õhkvähe
30	Olelev distantsistud 30x50 s400
30	Olelev tuuletõke
200	Olelev puitkarkass 50x200mm, s.600 / kivivill
0	Olelev aurutõke
25	Olelev metallkarkass
15	Olelev kipsplaat
0	Siseviimistlus

**VS-2**

20	Olelev viimistluskratt
200	Olelev fibo plakk 200
30	Õhkvähe
30	Olelev tuuletõke
200	Olelev puitkarkass 50x200mm, s.600 / kivivill
0	Olelev aurutõke
25	Olelev metallkarkass
15	Olelev kipsplaat
0	Siseviimistlus

**MÄRKUSED:**

- Arhitektuur-ehitusliku projekteerimistööde aluseks on võetud Tellija poolne lähteülesanne
- Kõikide materjalide ja ehitustööde kvaliteet peab vastama Eesti Vabariigis kehtivate seadusandlike aktide järgi kehtestatud nõuetele ja olema kooskõlas hea ehitustavaga.
- Ehitustööd peavad toimuma arhitektuur-ehitusliku põhi- või tööprojekti järgi ning arhitektuur-ehitusliku osa projekti vaadates ehitamisel koos EK-osa (ehituskonstruktiivse osa) ning eritööde projektidega VV-osa (välistehovõrkude osa), VP-osa (vertikaalplaneerimise osa), VK-osa (veevastutuse ja kanalisatsiooni osa), KV-osa (küttesüsteemide ja ventilatsiooni osa), EL-osa (elektrotehniline osa), EN-osa (hõrvoolu ja automaatika osa), ja siseviimistlustabeliga, -plaaniga ja/või sisekujundusprojektiga.
- Kavandatava hoone esimese korruse tasapind ±0,000, välisstepide / välisrasside astmete arvud, astmete kõrgused, välispauniste ja välisplatvormide kalded ja horisontaaltasapinnad, täpsustatakse vajadusel krundi vertikaalplaneerimise ja heakorrasustööde käigus.
- Kõikide toodete puhul lähtuvad tootja paigaldusnõuetest
- Teostajal kontrollida ehituslikud mõõdud kohapeal
- Etteantud kuvatavad loomid on produtsentidele eelektroonilisele. Need ei asenda reaalset loome, kuna loomid on mõjutatud erinevatest toodetest, lõikest, valguskudest ja pölvudest teistest teguritest. Tee lõplik loomivalk alati tavalist värvikaardist meie edasimüüjate esindustes.
- Kõik ehituse käigus ilmnevad või kavandatavad muudatused võrreldes projekti esitatuga tuleb enne teostamist kooskõlastada vastutava arhitektiga.

Tellijä	ÕSKELAMU REKONSTRUEERIMISE	Töö number	23424
Nimetus	EHITUSPROJEKT	Staadium	Eelprojekt
Address	Hajju maakond, Viimsi vald, Haabneeme alevik,	Projekti osa / versioon	AR / V01
		Jaanika tr.	AR-S-02
		Jaanika nimetus	TEISE KORRUSE PIAAN
Vastutav arhitekt	Diplomeeritud arhitekt, hase 7	Mõõtkaava	1:1, 1:100
	Kutsetunnistus:	Formaat	A1
Arhitekt	Kuusjärve	Kuusjärve	18.06.2026