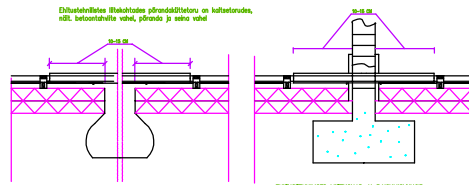
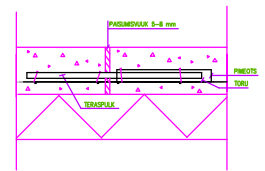


KAITSETORU KAASUTUS

Ehitustehnilisel liitekohal sõlmadeltoru on kahtlusterdes, näi. betoonistruktuuris, pöörde ja vana vool

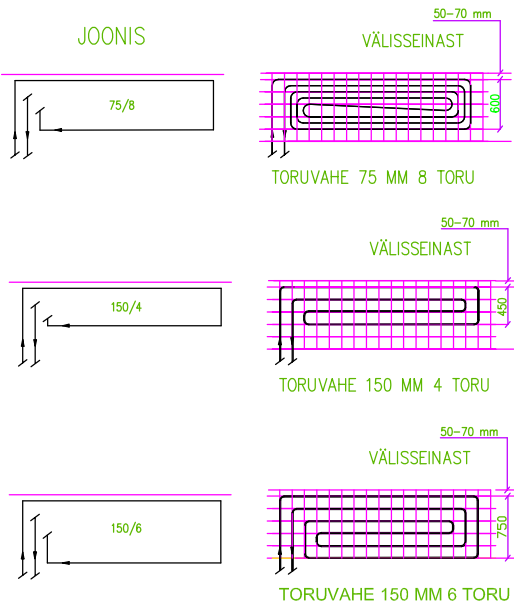


BETONITAHVIJUTE JUHTIMINE OMAVAHEL

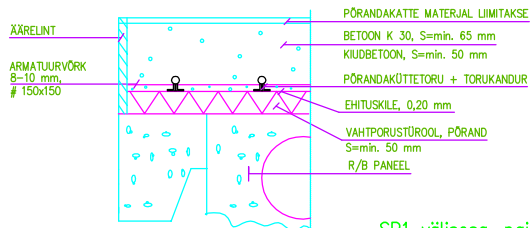


PAIGALDUS

JOONIS



PANEEL VAHELAGI



R410A torustik ↓

SP1 välisosa, paigaldus vundamendile, 0,7m kõrgusele vundamendist, kondensvesi juhitakse kanalisatsiooni, kondensveetorustik isoleerida ja varustada küttegaabliga

Vajadusel mürakaitse lahendatakse ehitustehniliselt

PÖRANDAKÜTTEKONTUURIDE VEEHULGAD I/s

JK1	1	0,014
	2	0,021
	3	0,018
	4	0,016
	5	0,011
	6	0,018
	7	0,016
	8	0,010
	KOKKU	0,124

NB! PÖRANDAKÜTTE PUHUL TULEB KÕIK KINNITUSED PÖRANDASSE TEOSTADA LIIMIMISE TEEL.

JÄLGI PAIGALDUSJONISEID!

EHITUSTEHNILISED LIITEKOHAD JA PAISUMISVUUGID

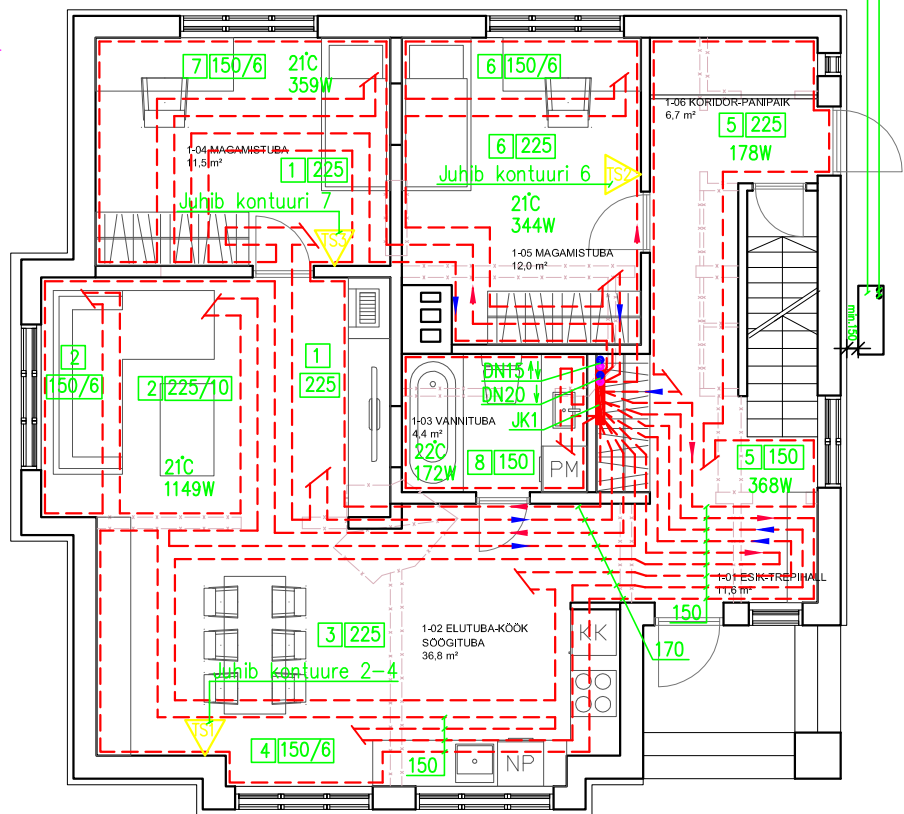
(KAITSETORU PAIGALDUSE VAJADUS)

VT. KONSTRUKTIIVSEST PROJEKTIST

-PÖRANDAKÜTTEKONTUURID 16x2

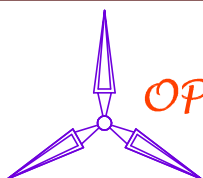
-PÖRANDAKÜTTEKOLLEKTORID VARUSTADA SULGUR- JA TASAKAALUSTUSVENTILIDEGA, ÕHUTUS JA TÜHJENDUSVENTILIDEGA

-SÜSTEEM VARUSTADA RUUMITERMOSTAATIDEGA, ET OLEKS VÕIMALIK NIISKETES RUUMIDES TÕSTA TEMPERAATUURI



TINGMÄRGID:

- - - - - = PAIGALDUS PÖRANDAS MITTENÄHTAV
- 150/6 = SAMA 150MM/KONTUURI LAIUS 6
- 1 = KONTUURI NUMBER
- JK = JAOTUSKOLLEKTOR
- DN25 = Unipipe 32
- TS = RUUMITERMOSTAAT



OPTIVENT

projekteerija: Timo Vanhatalo

joonestaja: Lea Vanhatalo

kuupäev: 28.11.2021

M1:50

mob. 56666769, optivent.ee@gmail.com, www.optivent.ee

tellija:

töö nr:

objekt:

ERAMU,

Ülejõe, Pärnu linn, Pärnu maakond

211025

joonis:

KÜTE: 1. KORRUSE PLAAN

joonise nr:

KV-02

MTR kood:

EH/EK/EO/EP
10724868-0001