

## OLEMASOLEVAD KONSTRUKTSIOONID

V1:  
Olemasolev vundament

V2:  
Fibo 5 plokk 250mm  
Hüdroisolatsioon  
Vahtpolüstüreen EPS 150mm  
Minerit plaat

VS1:  
Siseviimistlus  
Olemasolev sein, tellis  
Marmoroc karkass  
Marmoroc fassaadikivi

VS2:  
Siseviimistlus  
Aeroc Classic 200mm  
Vahtpolüstüreen EPS 200mm  
Marmoroc karkass  
Marmoroc fassaadikivi

SS1:  
Siseviimistlus  
Olemasolev sein, plokid  
Siseviimistlus

SS2:  
2xkipsplaat  
Met.karkass 66mm s.600mm,  
vahel mineraalvill  
Õhkvahe 10mm  
Met.karkass 66mm s.600mm,  
vahel mineraalvill  
2xkipsplaat

T:  
Unikivi  
Sõelmepadi  
Tihendatud killustik  
Tagasitäide (liiv)  
Olemasolev pinnas

P1:  
Olemasolev monoliitne  
raudbetoonpõrand  
Olemasolev aluspinnas

P2:  
Põrandakate  
Armeeritud betoonplaat 100mm  
Hüdroisolatsioonikile  
Vahtpolüstüreen EPS 150mm  
Tihendatud täitepinnas (liiv)  
Olemasolev aluspinnas

VL1:  
Põrandakate (parkett)  
Tasanduskiht  
Olemasolev RB-paneel  
Siseviimistlus

VL2:  
Parkett  
RB-paneel 90mm  
Hüdroisolatsioon  
Sammumüravill 30mm  
OSB-plaat 22mm  
Puittalad 50x200mm, vahel puistevill  
Aurutõkkekile  
Riputid  
2xkipsplaat

KL2:  
Ruberoid  
Veekindel OSB plaat  
Roov  
Puitferm,  
vahel puistevill  
Aurutõkkekile  
Distantssliit  
2xkipsplaat

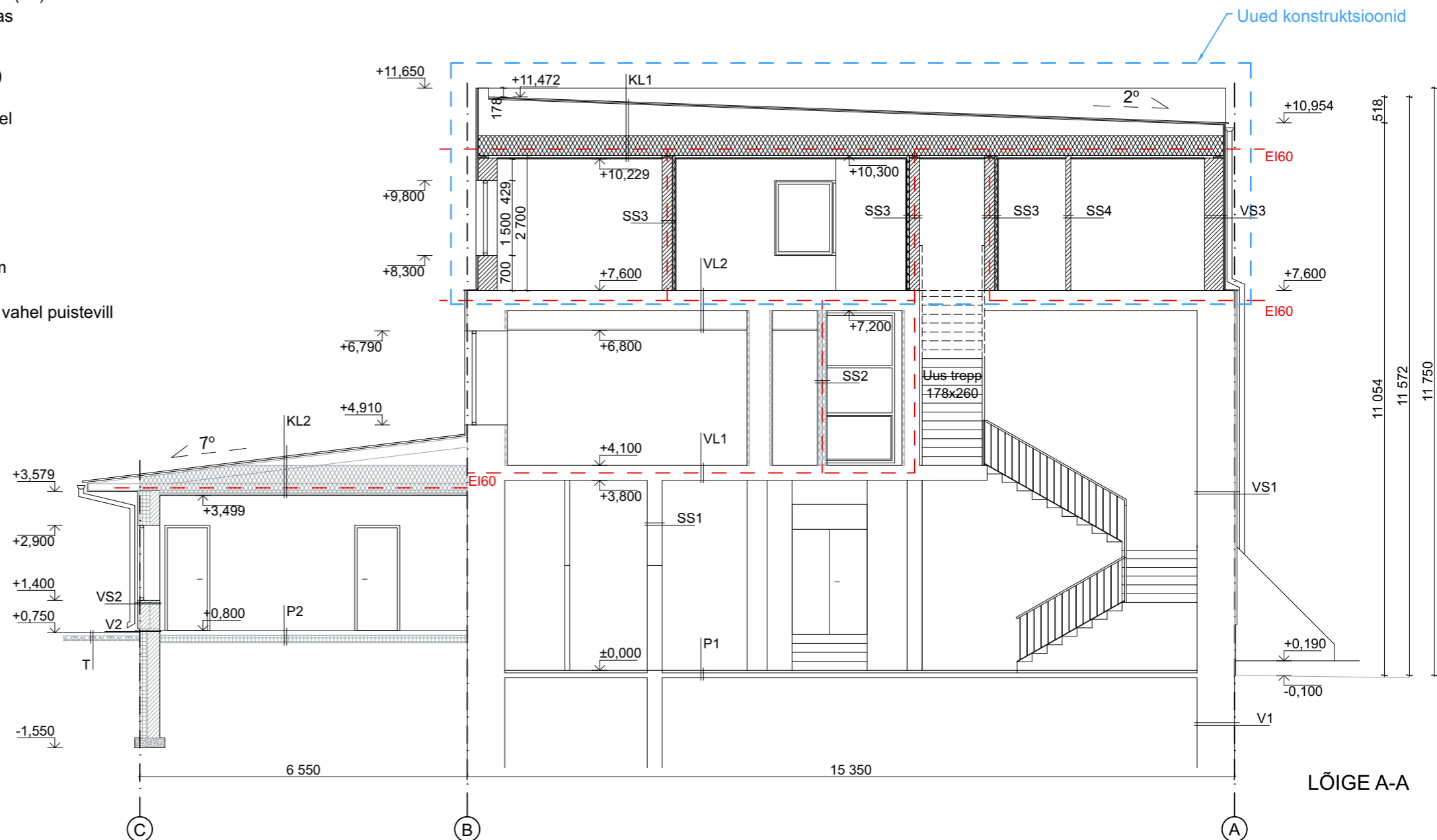
## UUED KONSTRUKTSIOONID

VS3 426mm  
Pinnaviimistlus  
Poorbetoonplokk,  
Bauroc Ecoterm 375mm  
Distantssliit 26mm  
Marmoroc fassaadikivi 25mm

SS3 277mm  
Pinnaviimistlus  
Poorbetoonplokk,  
Bauroc Universal 200mm  
Õhkvahe 10mm  
Met.karkass 42mm, s600mm,  
vahel mineraalvill  
2xkipsplaat 25mm  
Pinnaviimistlus

SS4 100mm  
Pinnaviimistlus  
Poorbetoonplokk,  
Bauroc Element 100mm  
Pinnaviimistlus

KL1 1008mm  
Katusekate (Ruberoid)  
Veekindel OSB plaat  
Puitferm, vahel puistevill  
Aurutõkkekile  
Distantssliit 45x45mm, s400mm  
2xkipsplaat



## MÄRKUSED

±0,000 = abs 51,15 m  
+11,650 = abs 62,80 m

1. Kõik mõõdud ja kõrgusmärgid kontrollida ehitusel.
2. Joonist käsitleda koos arhitektuurse osa teiste jooniste, seletuskirja ja spetsifikatsioonidega. Vastuolu ilmnemisel käesoleva joonise ning arhitektuurse või mistahes muu projekti osa jooniste spetsifikatsioonide või seletuskirja vahel teavitada koheselt projekteerijat.
3. Konstruktsioonid kontrollida ja dimensioneerida konstruktiivses osas.
4. Joonistele on märgitud avade mõõdud (aknad, ukсед). Avatäidete mõõdud on paigaldusvaru (30mm) võrra väiksemad.
5. Katuseleukidele on märgitud leukide mõõdud. Paigaldusvaru vastavalt tootja juhiste.
6. Enne avatäidete tellimist teostada kontrollmõõdistus.