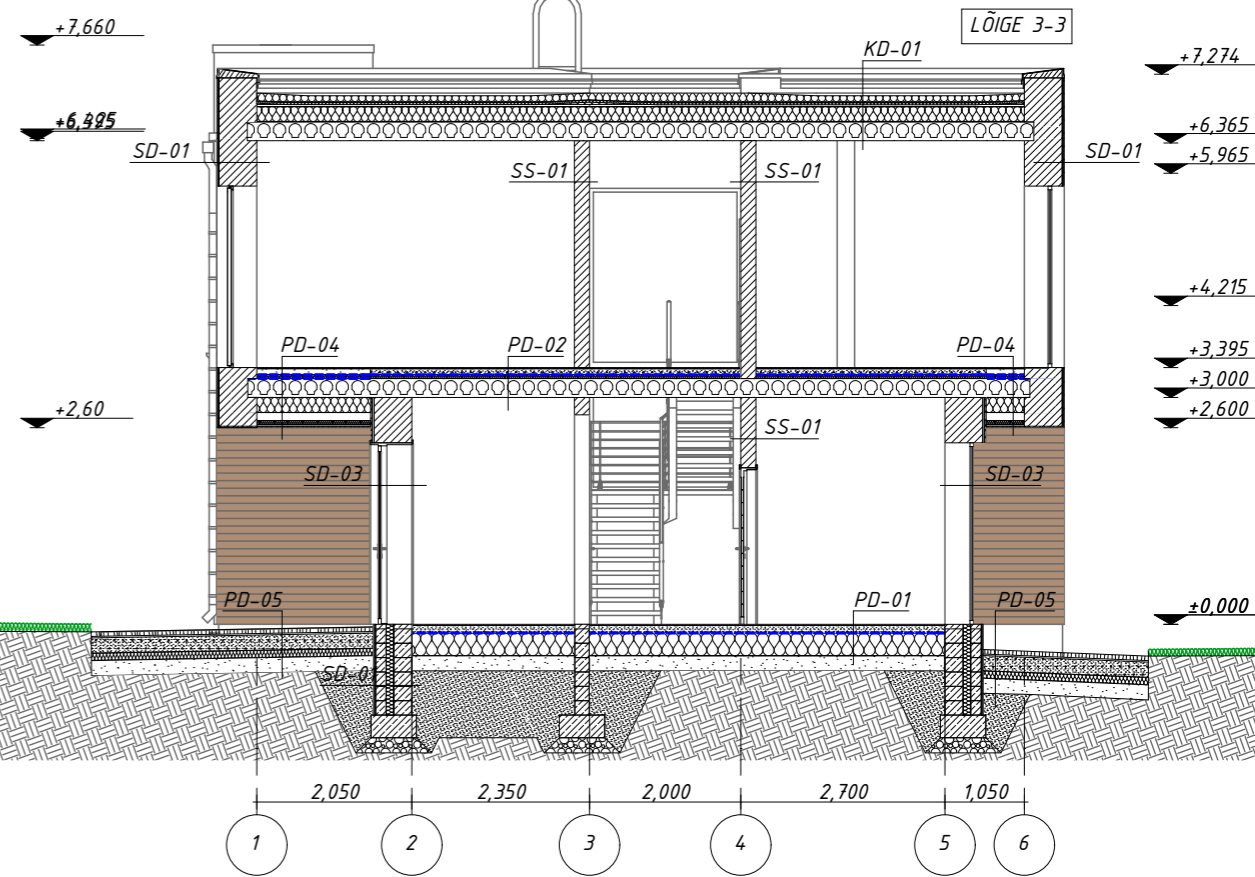


- KD-01: Lamekatus**
- Katusekate 2 kihti SBS rullmaterjal
  - Soojustus 30mm mineraalvillplaadid
  - Soojustus EPS 20-120mm kallete andmiseks
  - Soojustus EPS 200mm
  - Aurutõke SBS rullmaterjal
  - BAURC Laepaneelid 250mm
  - Lae viimistlus (vastavalt sisearhitektuurile)
- SD-01: Välissein sokkel (krohvitud)**
- Väli viimistlus krohv
  - Armeerimisvõrk
  - Hüdroisolatsioon
  - COLUMBIA KIVI plokk, täis valatud 140 mm
  - Soojustus EPS120 100mm
  - COLUMBIA KIVI plokk, täis valatud 240 mm
- SD-02: Välissein (krohvitud)**
- Väli viimistlus krohv
  - Krunt Ceresit CT16
  - Armeerimisvõrk EJOT koos tilgaprofiiliga
  - Liimimisegu
  - Tuuletõkkeplaat Isover VKL 13mm
  - Kandesein välisseinaplokk Baurc Ecoterm+ 500 mm
  - Siseviimistlus (vastavalt sisearhitektuurile)
- SD-03: Välissein (horisontaalne puit)**
- CEDRAL CLICK voodrilaud 12mm
  - Distantliist 32x50mm 32mm
  - Tuuletõkkeplaat Isover VKL 13mm
  - Kandesein välisseinaplokk Baurc Ecoterm+ 500 mm
  - Siseviimistlus (vastavalt sisearhitektuurile)

- SS-01: Kandsein (Kergplok Baurc Solid 7MPa)**
- Siseviimistlus (vastavalt sisearhitektuurile)
  - Kergplok Baurc Solid 7 MPa 200mm
  - Siseviimistlus (vastavalt sisearhitektuurile)
- SS-02: Sisesein (Kergplok Baurc Element)**
- Siseviimistlus (vastavalt sisearhitektuurile)
  - Kergplok Baurc Element 100mm
  - Siseviimistlus (vastavalt sisearhitektuurile)
- PD-01: Põrand pinnasel**
- Põrandakate (vastavalt sisearhitektuurile) 15mm
  - Armeeritud r/b plaat 100 mm
  - Polüetüleenkile
  - Soojustus EPS100 300mm
  - Tihendatud liivalas ca 200mm
  - Looduslik pinnas
- PD-02: Vahelagi**
- Põrandakate (vastavalt sisearhitektuurile) 15mm
  - Armeeritud r/b plaat 80 mm
  - Polüetüleenkile
  - Soojustus EPS100 50mm
  - Aurutõke SBS rullmaterjal
  - BAURC Laepaneelid 250mm
  - Lae viimistlus (vastavalt sisearhitektuurile)

- PD-03: Vahelagi (Terrass, rõdu)**
- Puitkomposiit terrassilaud 25x160mm 25mm
  - Roovitus 25x50mm 25mm
  - Veekindel vineer 12mm
  - Delta Maxx katusealuskaate
  - Puitlaag 100-75mm kallete andmiseks (täidetud EPS 100 50mm)
  - Elastne polümeer-tsemendi hüdroisolatsioon
  - Armeeritu r/b plaat 50mm
  - Soojustus EPS100 150mm
  - Aurutõke SBS rullmaterjal
  - BAURC Laepaneelid 250mm
  - Lae viimistlus (vastavalt sisearhitektuurile)
- PD-04: Vahelagi (konsool)**
- Põrandakate (vastavalt sisearhitektuurile) 15mm
  - Armeeritud r/b plaat 80 mm
  - Polüetüleenkile
  - Soojustus EPS100 50mm
  - Aurutõke SBS rullmaterjal
  - BAURC Laepaneelid 250mm
  - Soojustus EPS60 200mm
  - Ripplagi, puidust sarikad 150x50mm
  - Distantliist 25x50mm 25mm
  - Distantliist 12x50mm 12mm
  - CEDRAL CLICK voodrilaud 12mm
- PD-05: Sillutisriba**
- Betoonkivi 60mm
  - Tasanduskiht liiva-tsemendi segust 40mm
  - Armeeritud r/b plaat 200mm
  - Polüetüleenkile
  - Soojustus EPS100 100mm
  - Tihendatud killustikalus (0.95) fr. 4-16 200mm
  - Geotekstiil TYPAR SF40



- MÄRKUSED:**
- Arhitektuur-ehitusliku projekteerimistöde aluseks on võetud Tellija poolne lähteülesanne.
  - Ehitustööd peavad toimuma arhitektuur-ehitusliku põhi- või tööprojekti järgi ning arhitektuur-ehitusliku osa projekti vaadata ehitamisel koos EK-osa (ehitusstruktuuri osa) ning eriosade projektidega - VV-osa (välisestehnovõrkude osa), VP-osa (vertikaalplaneerimise osa), VK-osa (veevarustuse ja kanalisatsiooni osa), KV-osa (küttesüsteemide ja ventilatsiooni osa), EL-osa (elektrotehniline osa), EN-osa (nõrkvoolu ja automaatika osa), ja siseviimistlustabeliga / -plaaniga ja / või sisekujundusprojektiga.
  - Kõik ehitamisega seotud muudatused konstruktsioonide, mõõtude, materjalide, viimistluse, avatäidete, piirete, detailide jms osas kooskõlastada autorijäreelvalve käigus kõigepealt projekteerijaga ja siis Tellijaga.
  - Enne uste, akende, piirete, detailide ja muude sarnaste konstruktsioonide valmistamist kontrollida eelnevalt avade ja karkassi tegelikke mõõtmeid, avanemissuundasid ja kogust.
  - Hoone suhtelisele kõrgusele ±0.000 vastab absoluutkõrgus +34.60
  - Kavandatava hoone esimese korruse tasapind ±0.000. Välistreppide astmete arvud, astmete kõrgused, välispanduste ja välisplatvormide kalded ja horisontaaltasapinnad, täpsustatakse vajadusel krundi vertikaalplaneerimise ja heakorrastustööde käigus.
  - Kõikide materjalide ja ehitustööde kvaliteet peab vastama EV-s kehtivate seadusandlike aktide järgi kehtestatud nõuetele ja olema kooskõlas hea ehitustavaga.
  - Ehitustööd tuleb teostada järgides kogumike MaaRYL 2010 Pinnasetööd ja alustarindid, Tarindi RYL 2010 Kande- ja piirdetarindid ja Maalritööde RYL2012 nõuete taset.
  - Ehitustööde kvaliteet peab vastama RYL nõuetele.
  - Kui projektis pole öeldud teisiti, tuleb kõikide ehitustoodete kasutamisel lähtuda tootjapoolsetest paigaldamis- ja kasutamisujuhetest ning tootjapoolsete sõlmede tüüplahendusest.
  - Kõik sarnased sõlmed lahendada analoogselt näidega.
  - Kõik mõõdud peab üle kontrollima enne foote valmistamist.
  - Katuseventilaatorid, läbiviigud, tuleb kohapeal täiendavalt kontrollida.

		OÜ Art Labor J.Süüste tee 18-75 13411 Tallinn tel.: +372 5814 5711 Reg. nr. 11390429 MTR nr. EEP001212 artlabor@artlabor.ee	Objekt  Joonis  Staadium <b>EELPROJEKT</b>	Proj. nr. <b>ARH04-21</b>  Mõõt <b>1:100</b>  REV <b>0</b>
Vastutav spetsialist <b>ANNA ŠIMKO</b> Volitatud arhitekt, fase 7, kutsetunnistus 118949	Joonestaja <b>SERGEI GRINTSOV</b>	Joonise nr. <b>ARH-6</b>	REV <b>0</b>	