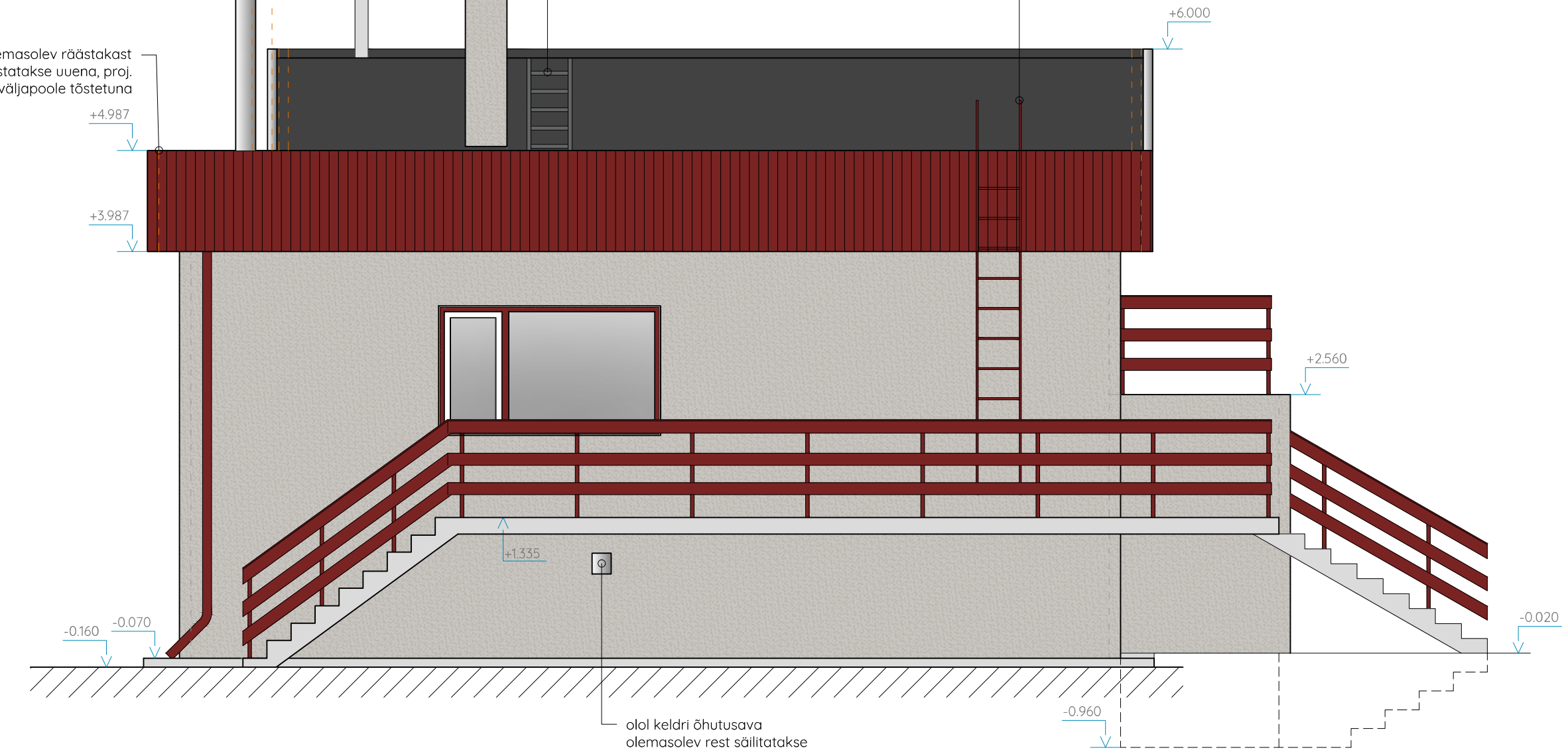


ol.ol. korsten tõstetakse uue
fassaadipinna suhtes väljapoole

ol.ol. säilitatav puidust redel
katuse kaldpinnal

ol.ol. metallredel katusele, säilib,
tõstetakse uue fassaadi- ja
taastatava räästakasti pinna suhtes
väljapoole

kogu perimeetris olemasolev räästakast
lammutatakse ja taastatakse uuena, proj.
soojustuse võrra väljapoole tõstetuna



MÄRKUSED

- Alustena on kasutatud hoone ehitusprojekti jooniseid (1978, T. Tuhal) ning kohapealseid kontrollmõõdistusi (suvi 2021).
- Käesoleva projektiga soojustatakse olemasolev hoone ning korrastatakse katusekate. Projekti mahus teostatakse ka hoone üldine inventariseerimine.
- Kõik mõõdud joonistel on ligikaudsed. Projektis näidatud olemasolevad ja uued mõõdud tuleb täpsustada objektil enne konkreetse mõõdu mõjupiirkonnas ehitusega alustamist!**
- Kõik puitpinnad eraldada kivipindadest hüdroisolatsiooniga.
- Kõikide materjalide ja toodete puhul tuleb järgida tootjapoolseid juhiseid ja ettekirjutusi.
- Projektis märgitud materjalid võib asendada teiste tootjate samaväärsete või paremate omadustega toodetega.
- Räästakastis tagada nõuetekohane tuulutus. Tuulutuspilud kaitsta putukavõrguga.

VÄLISVIIMISTLUS

- Räästakast : tumepunane vertikaalne laudis
- Seinapind : krohvitud, tsemendihall
- Trepid, rõdud ja pandus perimeetril : betoon
- Piirded, avatäidete lengid, metallredel ja vihmaveetorud : tumepunane
- Avatäidete veeplekid, räästakasti servaplekk : tsingitud plekk
- Katusekate : SBS

EKSPLIKATSIOON

- - - - - Olemasolevad lammutatavad konstruktsioonid / ümber tõstetavad elemendid
- ±0,000 - Olemasolev säiliv kõrgusmärk
- ☉ - Olemasoleva välisvalgusti säiliv asukoht
- - - - - Olemasolev fassaadi pind

töö nr.: L121

tellija: eelprojekt

VAADE LÕUNAST

projekti staadium:

ÜSIKELAMU - FASSAADID
ÜMBEREHITAMINE,
INVENTARISEERIMINE

joonise nr.: AR-6-04

lehe suurus: A3

kuupäev: 27 . november
2021

mõõtkava: 1:100

arhitekt:

