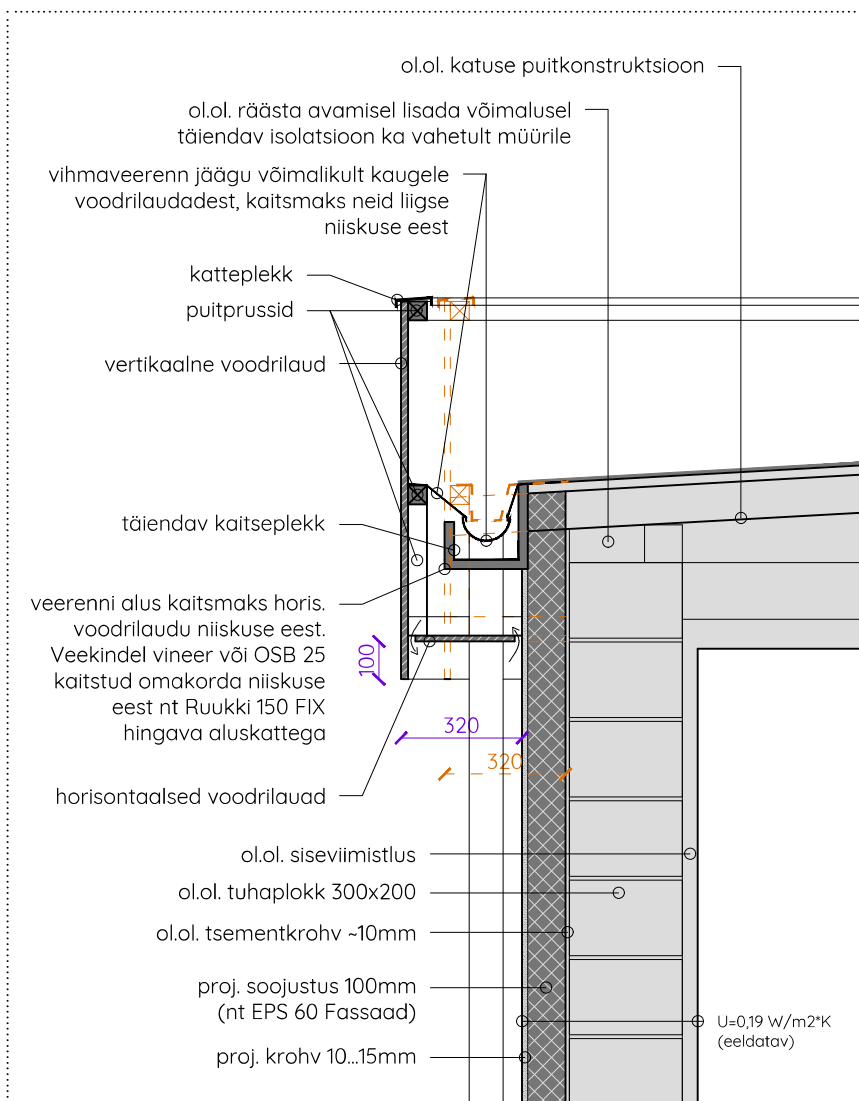
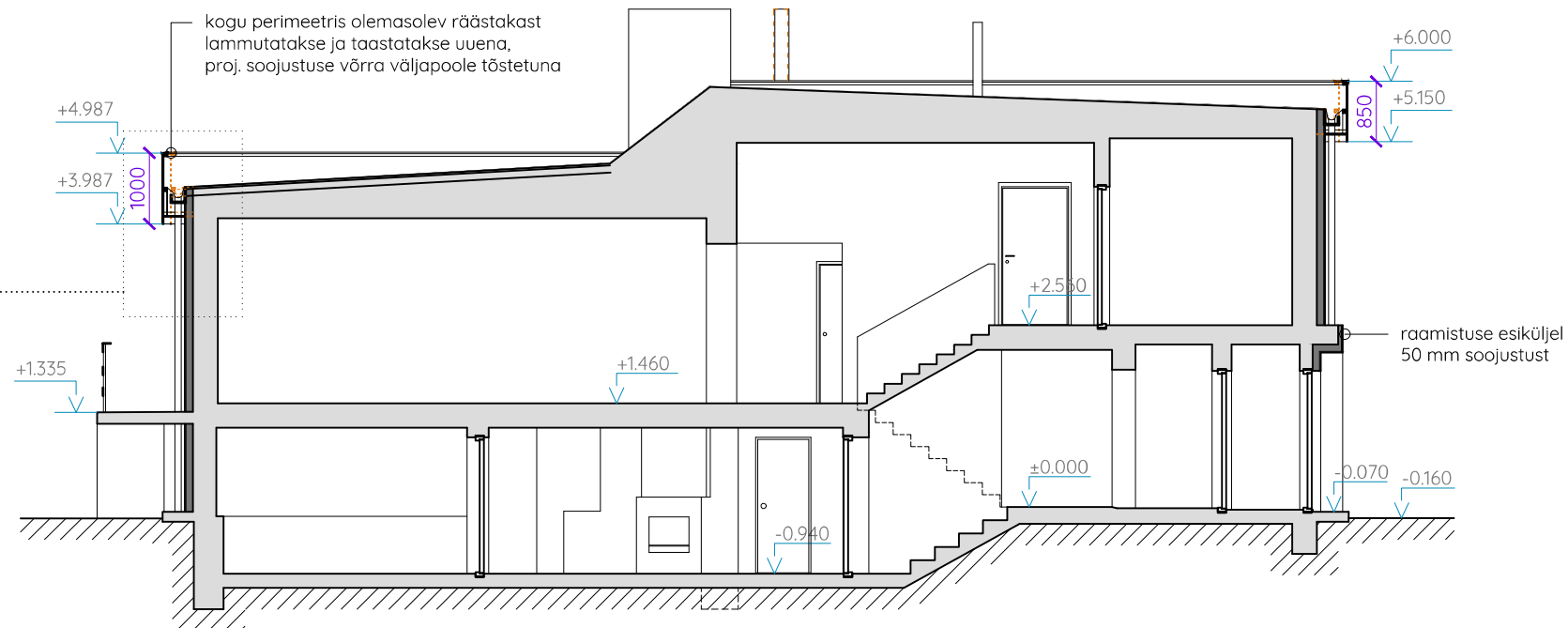
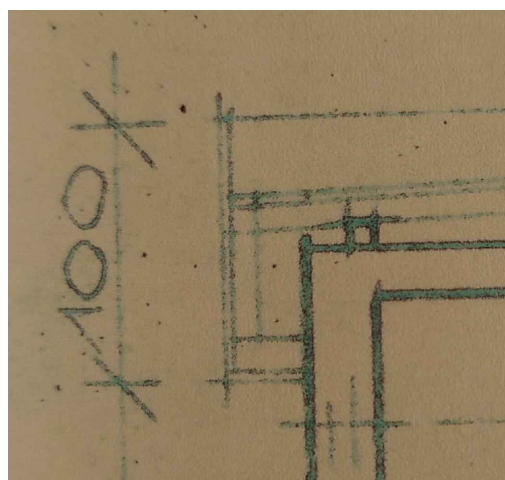


M 1:20
Räästa põhimõtteline sõlm - täpsustatakse pärast
konstruktsioonide avamist

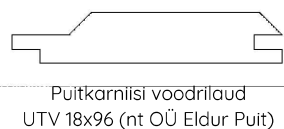


Lõunafassaadi 1978. a. ehitusprojekti räästa sõlm



MÄRKUSED

- Alustena on kasutatud hoone ehitusprojekti jooniseid (1978, T. Tuhal) ning kohapealseid kontrollmõõdistusi (suvi 2021).
- Käesoleva projektiga soojustatakse olemasolev hoone ning korrastatakse katusekate. Projekti mahus teostatakse ka hoone üldine inventariseerimine.
- **Kõik mõõdud joonistel on ligikaudsed. Projektis näidatud olemasolevad ja uued mõõdud tuleb täpsustada objektil enne konkreetse mõõdu mõjupiirkonnas ehitusega alustamist!**
- Kõik puitpinnad eraldada kivipindadest hüdroisolatsiooniga.
- Kõikide materjalide ja toodete puhul tuleb järgida tootjapoolseid juhiseid ja ettekirjutusi.
- Projektis märgitud materjalid võib asendada teiste tootjate samaväärsete või paremate omadustega toodetega.
- Räästakastis tagada nõuetekohane tuulutus. Tuulutuspilud kaitsta putukavõrguga.



EKSPLIKATSIOON

- - Olemasolevad konstruktsioonid
- - Projekteeritud uued konstruktsioonid
- - - - - Olemasolevad lammutatavad konstruktsioonid / ümber tõstetavad elemendid
- ±0,000 - Olemasolev säiliv kõrgusmärk

töö nr.: **L121**

tellijä:

projekti staadium: eelprojekt

LÕIGE A-A

ÜSIKELAMU - FASSAADID
 ÜMBEREHITAMINE,
 INVENTARISEERIMINE

joonise nr.: AR-6-05

lehe suurus: A3

kuupäev: 27. november 2021

mõõtkava: 1:100

arhitekt:

