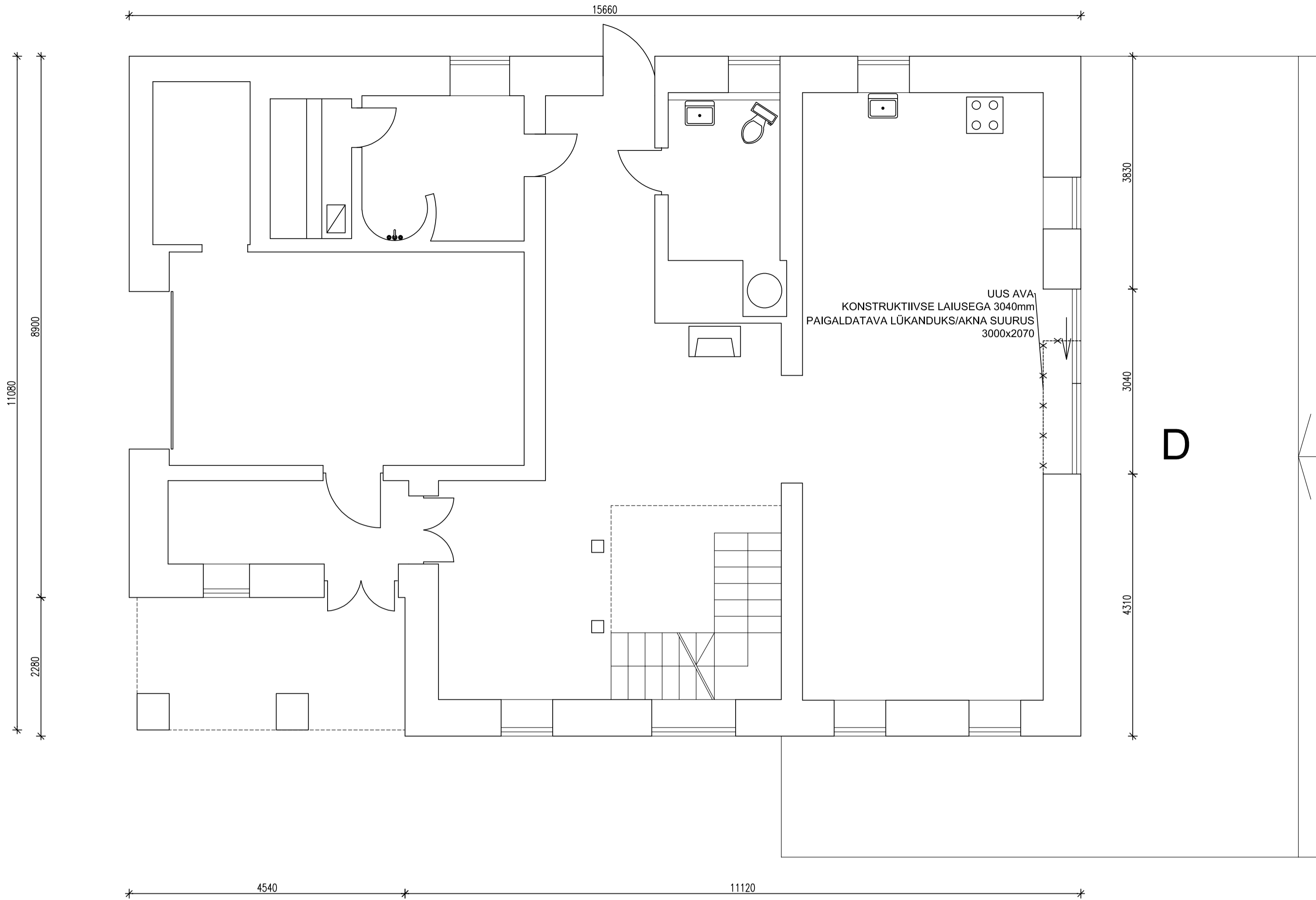
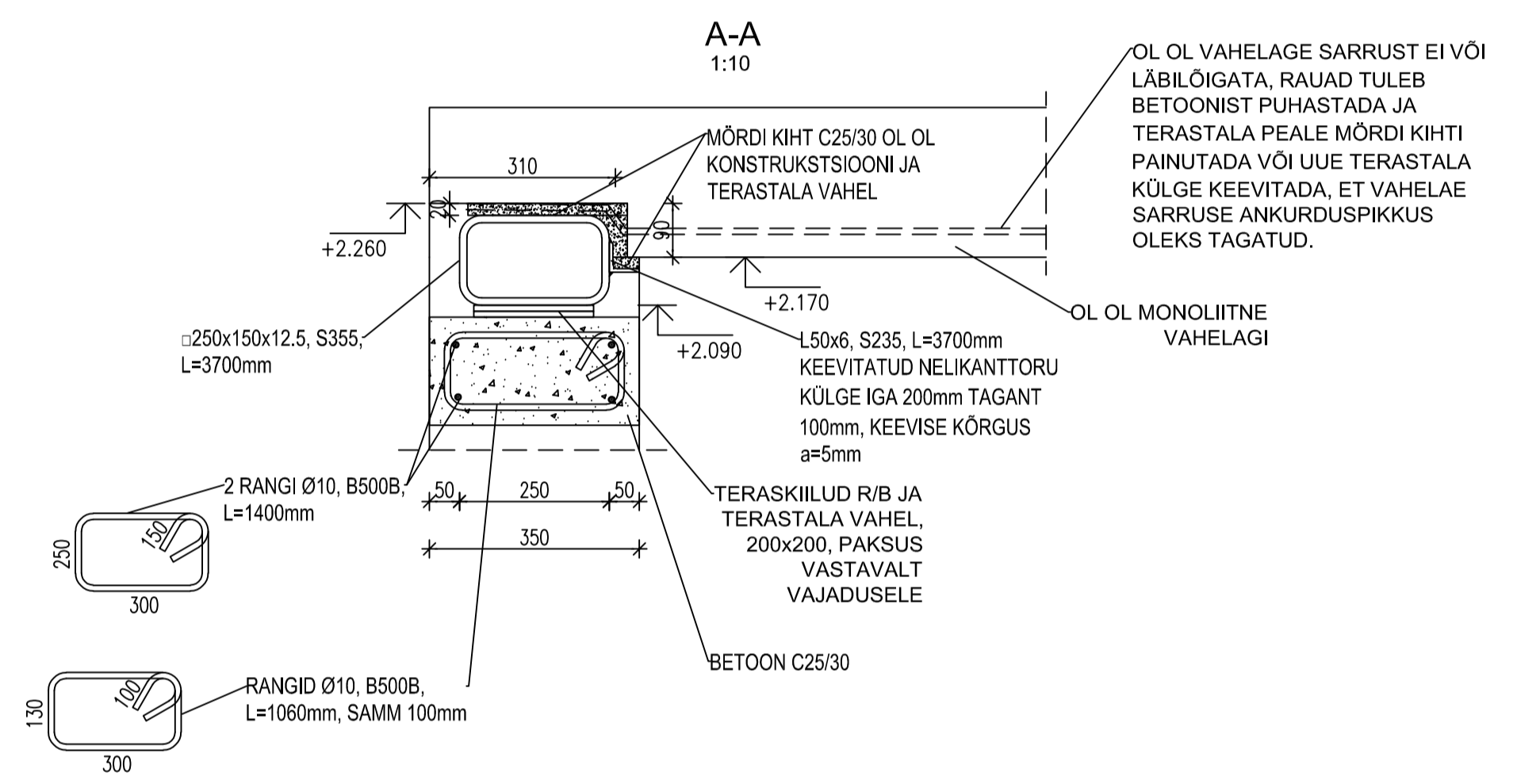
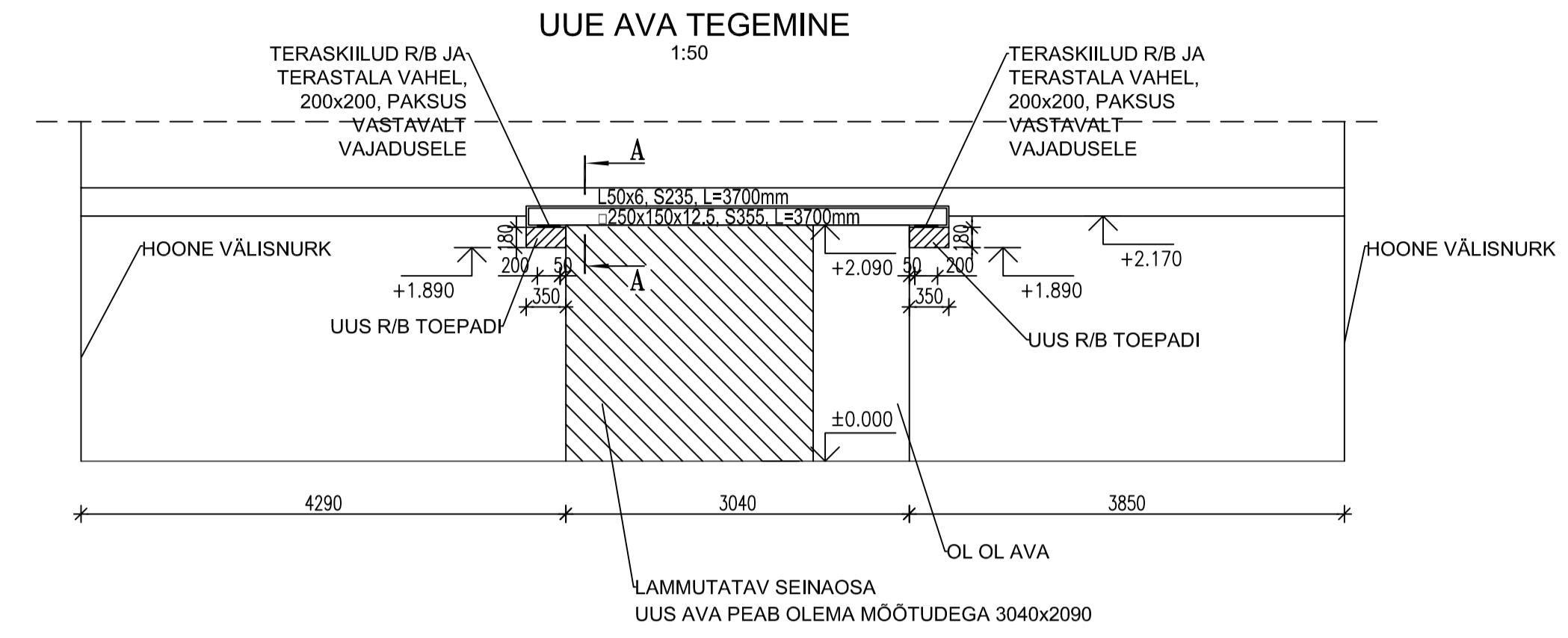


I KORRUSE PLaan
1:50



D



MÄRKUSED:

- BETONI KLASS: C25/30, KESKKONNAKLASS XC1 (EVS-EN 206-1).
- SARRUS B500B (EN 10080), $f_{yk} = 500\text{MPa}$, VENIVUSKLASS B (EVS-EN 1992-1-1:2007 LISA C)
- TULEPÕSIVUS (nõudeid ei esitata).
- SARRUSE NIMIKAITSEKIHT $d_{min} = 25\text{ mm}$ (kui joonisel pole näidatud teisiti).
- NÕUDEDE VORMI- JA RAKETISEPINDADELE JA TÕÕDELE VASTAVALT BÜ4 (2010) KLASSI MUO-B NÕUETELE, PUHASVALU PINNAD KLASSI MUO-A NÕUETELE.
- KONSTRUKTSIOONIDE VALMISTUSTOLERANTSID PEAVAD VASTAMA 1. KLASSI NÕUETELE (EVS-ENV 13670-1:2003).
- PINNAVIMISTLUST VT. ARHITEKURSE OSA JOONISTEST
- JOONISTEL NÄITAMATA TÕÕVUUKIDE ASUKOHAD KOOSKÖLASTADA PROJEKTEERIJAGA.
- TÕÕDE TEOSTAMISEL JÄLGIDA Tarni-RYL 2010 NÕUDEID.
- KÕIK VÄLISNURGAD FAASIDA 10°/10mm
- TERASKONSTRUKTSIOONIDE VALMISTAMISE JA MONTEERIMISE TOLERANTSID PEAVAD VASTAMA STANDARD- VÕI KLASS 1 NÕUETELE / EVS-EN 1090-2.
- TERASELEMENTIDE PINNATÕÕTLUS VASTAVALT KESKKONNAKLASSILE C1 / EVS-EN ISO 12944-2.
- TERASEKLASS S355J2 / EN 10025.
- KEEVISED TEHA TERASEKLASSILE VASTAVATE MATERJALIDEGA. KEEVISE KÕRGUS $a = 5\text{ mm}$.
- ORIENTATSIOONIMÄRGID KANDA TOODETELE.

TÕÕDE TEOSTAMISE JÄRJEKORD:

- TOESTADA UUE AVA ULATUSES OL OL VAHELAGE VÕIMALIKULT SEINA ÄÄRES, KUHU AVA TEHAKSE. AJUTISTE TUGEDE KANDEVÕIME PEAB OLEMA 70kN/m.
- LÕIGATA AVAD, ET SAAKS VALADA UUED TOEPADJAD C25/30 BETOONIGA.
- KUI TOEPATJADE BETOON ON SAAVUTANUD MIN 70% OMA TUGEVUSEST, LÕIGATA KOGU AVA LAHTI. AVA ÜLEMINE SERV TEHA ASTMega VASTAVALT LÕIKELE A-A. OL OL VAHELAE SARRUS JÄTTA TERVEKS, ET OLEKS VÕIMALIK VARDAD TERASTALA PEALE MÖRDI KIHTI PAINUTADA VÕI UUE TERASTALA KÕLGE KEEVITADA.
- TERASTALA JA NURGIKU PEALE KANDA MÖRDI M20 KIHT.
- OL OL VAHELAE SARRUS PAINUTADA TERASTALA PEALE MÖRDI KIHTI VÕI KEEVITADA PEALE TERASTALA PAIGALDUST TERASTALA KÕLGE, ET SARRUSE ANKURDUSPIKKUS OLEKS TAGATUD.
- TERASTALA SURUDA MÖRDIGA VASTU OL OL VAHELAGE.
- TERASTALA JA TOEPATJADE VAHELE PAIGALDADA TERASEST KIILUD, TERASTALA PEAB OLEMA TIHKELT FIKSEERITUD.
- KIILUDE PAIGALDAMISEGA EI TOHI LÕHKUDA TOEPATJU.
- PEALE MÖRDI KUIVAMIST EEMALDADA AJUTISED TOED.



VAADE D
1:50

TERASTALA DIMENSIONEERIMINE:

- TALALE ON ARVESTATUD KANDEPIIRSEISUNDIS KOORMUSEKS 67kN/m, KASUTUSPIIRSEISUNDIS 51kN/m.
- VÄLITUD TERASTALA PUHUL ON KANDEPIIRSEISUNDIS ÄRA KASUTATUD 57% TALA KANDEVÕIMEST.
- KASUTUSPIIRSEISUNDIS ON TALA LÄBIPÄINE 14mm, MIS VASTAB 1/200 LÄBIPÄINEDE NÕUDELE.

Joonis:	UUE AVA TEGEMINE VÄLISSEINA			Joonise nr.:	5-01
Tähis:	1111	Stadium:	EP	Osa:	EK
Projekteerija:	K. Millberg	digialkirjastatud		Formaat:	A1
					06.12.2021