

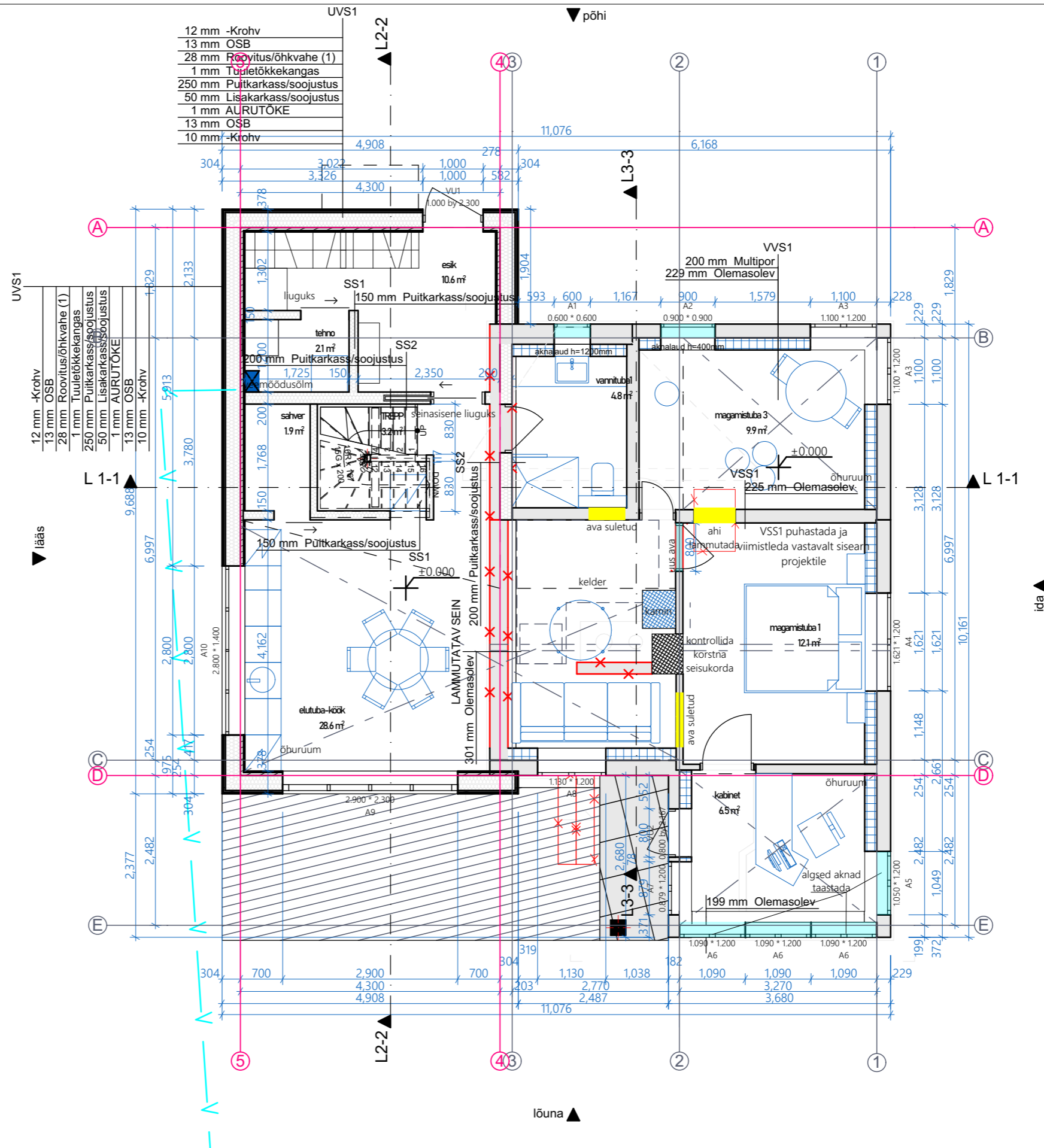
RUUMIDE EKSPLIKATSIOON

Elutuba-köök	28.6
Esik	10.6
Kabinet	6.5
Magamislavats 4	4.8
Magamistuba 1	12.1
Magamistuba 2	11.9
Magamistuba 3	9.9
Sahver	1.9
Tehno	2.1
Trepp	3.2
Vaheruum	7.4
Vannituba 2	2.7
Vannituba1	4.8
kokku netopind	106.2m²

HOONE PÕHILISED TEHNILISED NÄITAJAD

EHITISALUNE PIND	139.9m ²
KOGU MAJA NETOPIND	106.2m ²
KÕETAV PIND	139.m ²
ELURUUMI PIND	104.1m ²
TEHNOPIND	2.1
SULETUD BRUTOPIND	133.9m ²
KORRUSED	2
HOONE KÕRGUS(maapinnast)	8.5m
HOONE KÕRGUS (0.00)	8.0m
TULEPÜSIVUSKLASS	TP3

- LIKVIDEERITAV AVA
- UUS AVA VANAS KONSTRUKTSIOONIS
- OLEMASOLEV SEIN
- VANA OSA SOOJUSTUS
- UUS KONSTRKTSIOON
- UUS KONSTRKTSIOON
- LAMMUTATAV SEIN/MÜÜR
- OLEMASOLEV KELDER



MÄRKUSED:

Vastuolu ilmnemisel käesoleva joonise ning arhitektuurse või mistahes muu projekti osa jooniste, spetsifikatsioonide ehituskirjelduse vahel tuleb koheselt teavitada arhitekti.

Projekti aluseks on hoone mõõdistusprojekt T-14-19, geoalus 5008-21, kohapealne vaatlus ja mõõdistus.

Kõik mõõdud, seinte ja avade tegelikud asukohad kontrollida ehituse käigus!

Ettepanekud lahenduste muutmiseks kooskõlastada arhitektiga.

Antud joonis on autorikaitse objekt ja kuulub b210 oü'le

Konstruktivsed elemendid, nende mõõtmed ja parameetrid võivad põhiprojekti staadiumis muutuda.

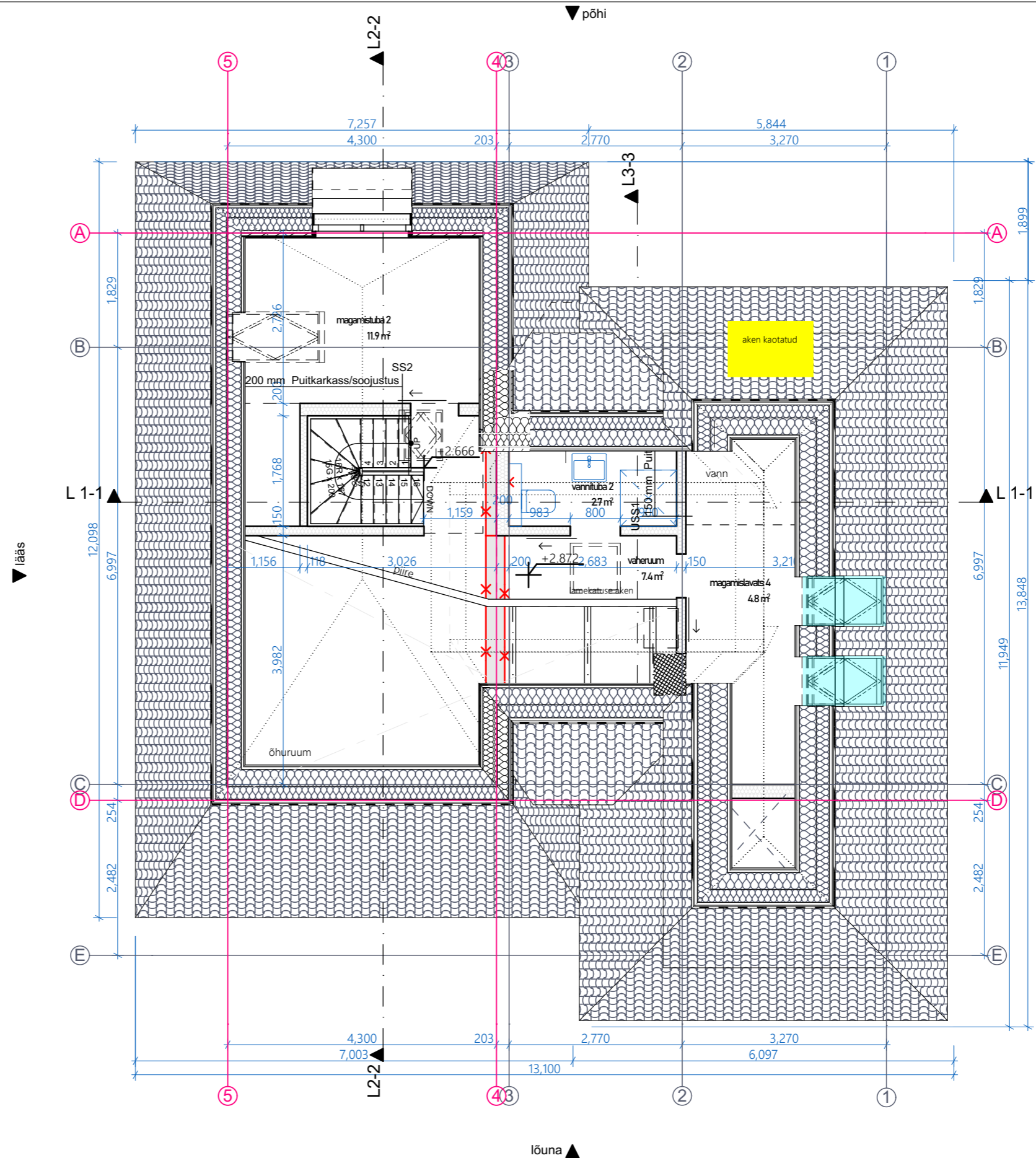
RUUMIDE EKSPLIKATSIOON

Elutuba-köök	28.6
Esik	10.6
Kabinet	6.5
Magamislavats 4	4.8
Magamistuba 1	12.1
Magamistuba 2	11.9
Magamistuba 3	9.9
Sahver	1.9
Tehno	2.1
Trepp	3.2
Vaheruum	7.4
Vannituba 2	2.7
Vannituba1	4.8
kokku netopind	106.2m ²

HOONE PÕHILISED TEHNILISED NÄITAJAD

EHITISALUNE PIND	139.9m ²
KOGU MAJA NETOPIND	106.2m ²
KÕETAV PIND	139.m ²
ELURUUMI PIND	104.1m ²
TEHNOPIND	2.1
SULETUD BRUTOPIND	133.9m ²
KORRUSED	2
HOONE KÕRGUS(maapinnast)	8.5m
HOONE KÕRGUS (0.00)	8.0m
TULEPÜSIVUSKLASS	TP3

	LIKVIDEERITAV AVA
	UUS AVA VANAS KONSTRUKTSIOONIS
	OLEMASOLEV SEIN
	VANA OSA SOOJUSTUS
	UUS KONSTRKTSIOON
	UUS KONSTRKTSIOON
	LAMMUTATAV SEIN/MÜÜR
	OLEMASOLEV KELDER



MÄRKUSED:

Vastuolu ilmnelisel käesoleva joonise ning arhitektuurse või mistahes muu projekti osa jooniste, spetsifikatsioonide ehituskirjelduse vahel tuleb koheisel teavitada arhitekti.

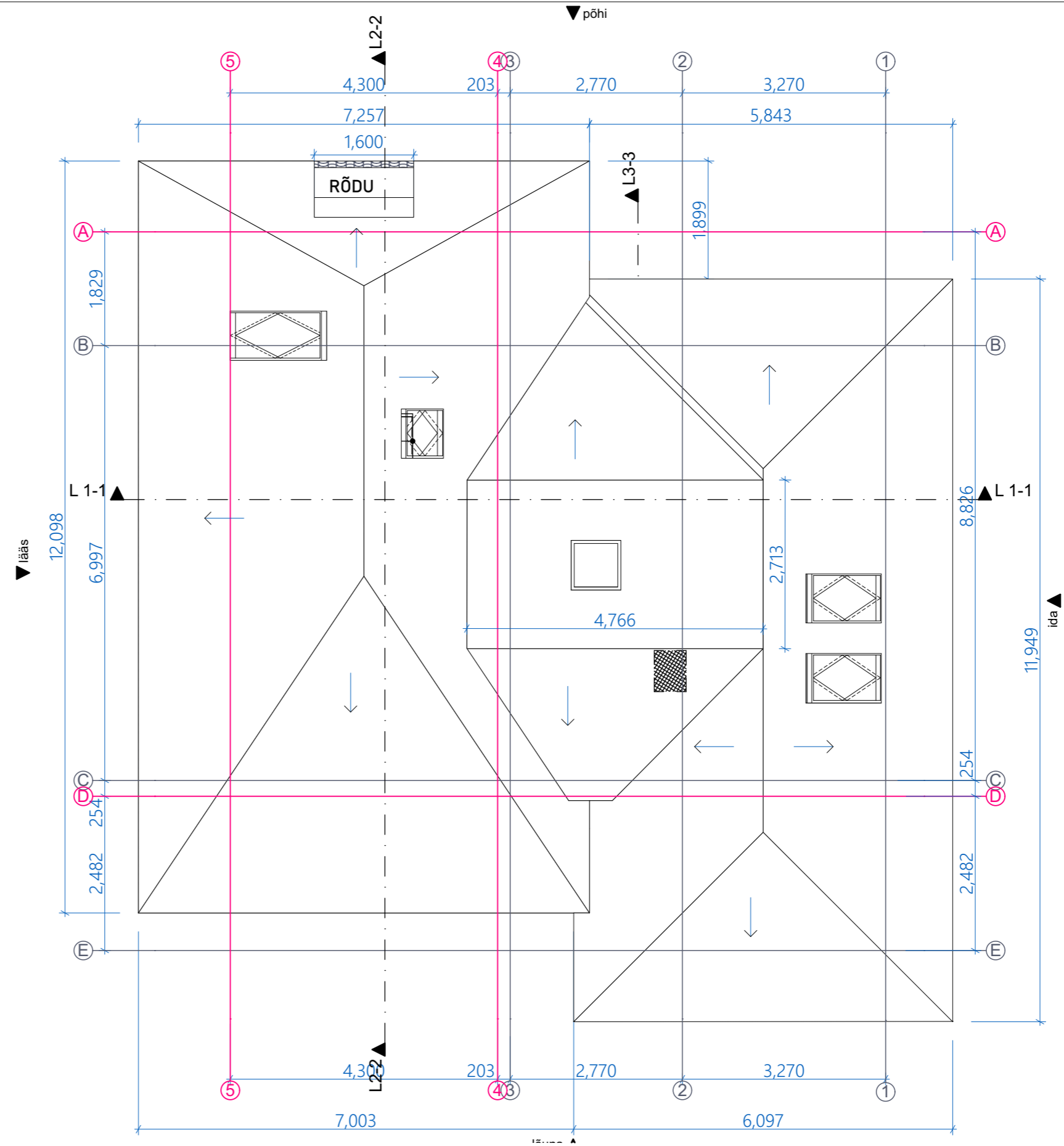
Projekti aluseks on hoone mõõdistusprojekt T-14-19, geoalus 5008-21, kohapealne vaatlus ja mõõdistus.

Kõik mõõdud, seinte ja avade tegelikud asukohad kontrollida ehituse käigus!

Ettepanekud lahenduste muutmiseks kooskõlastada arhitektiga.

Antud joonis on autorikaitse objekt ja kuulub b210 oü'le

Konstruktivsed elemendid, nende mõõtmed ja parameetrid võivad põhiprojekti staadiumis muutuda.



MÄRKUSED:

Vastuolu ilmnemisel käesoleva joonise ning arhitektuurse või mistahes muu projekti osa jooniste, spetsifikatsioonide ehituskirjelduse vahel tuleb koheselt teavitada arhitekti.

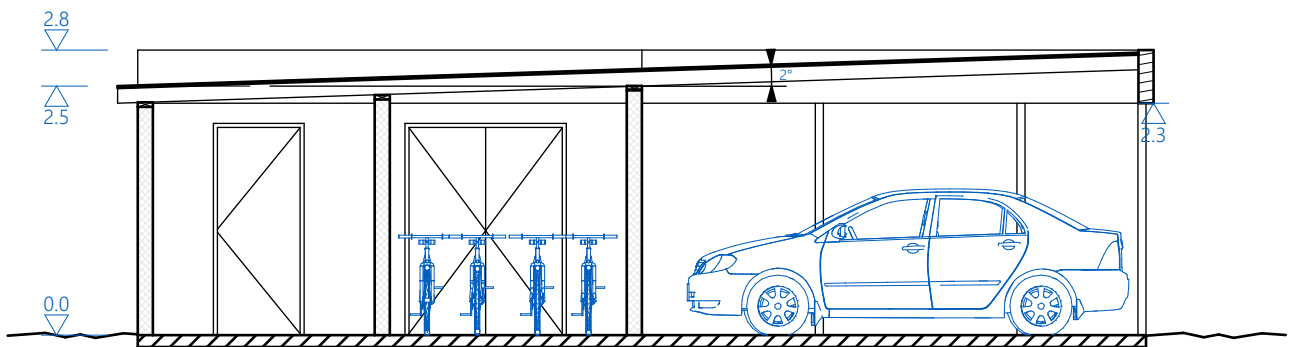
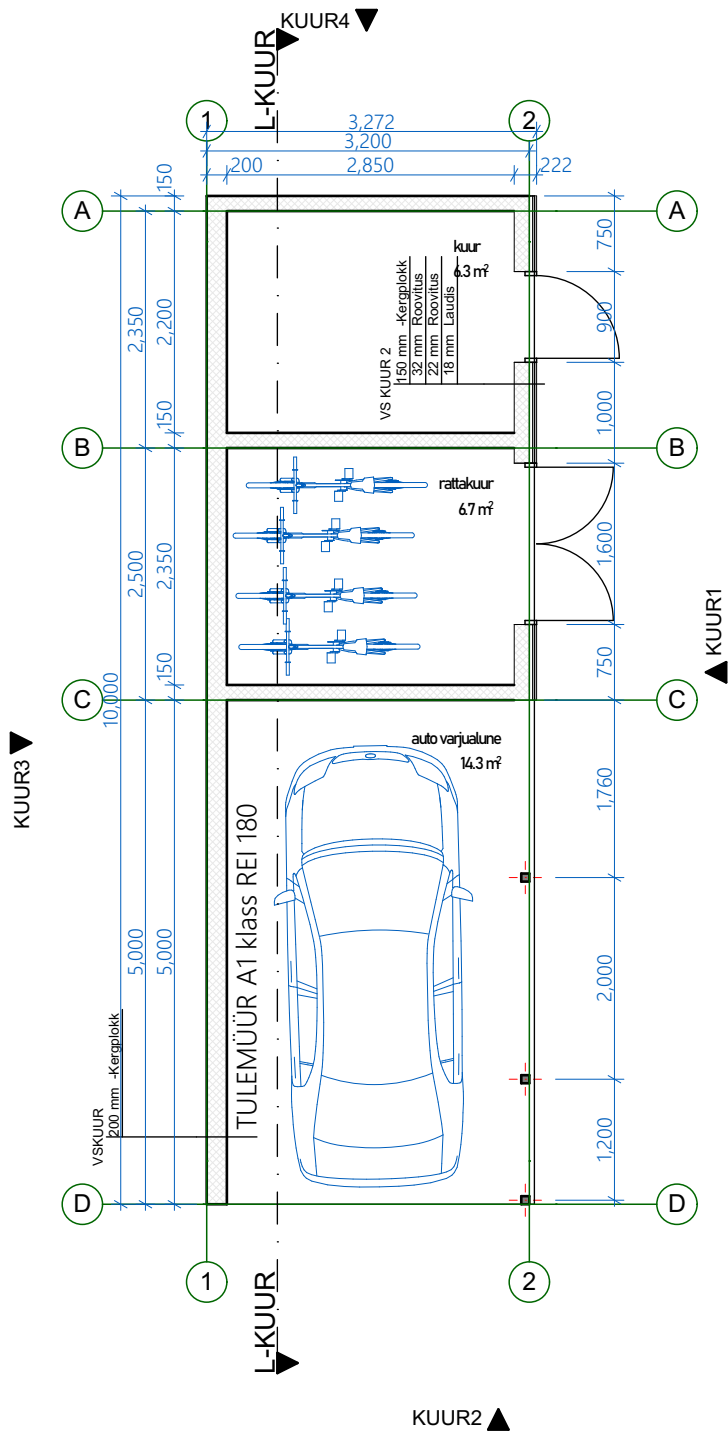
Projekti aluseks on hoone mõõdistusprojekt T-14-19, gealus 5008-21, kohapealne vaatlus ja mõõdistus.

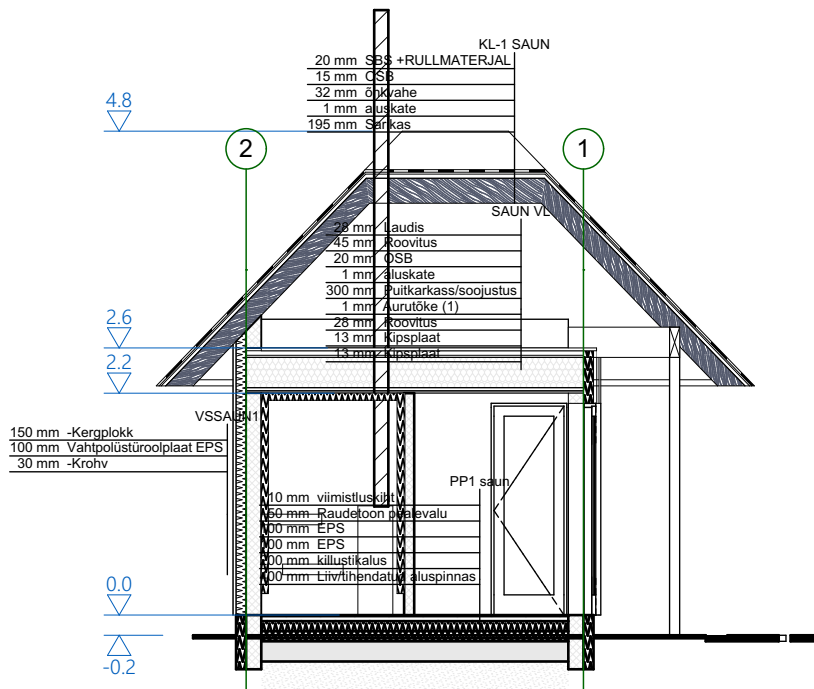
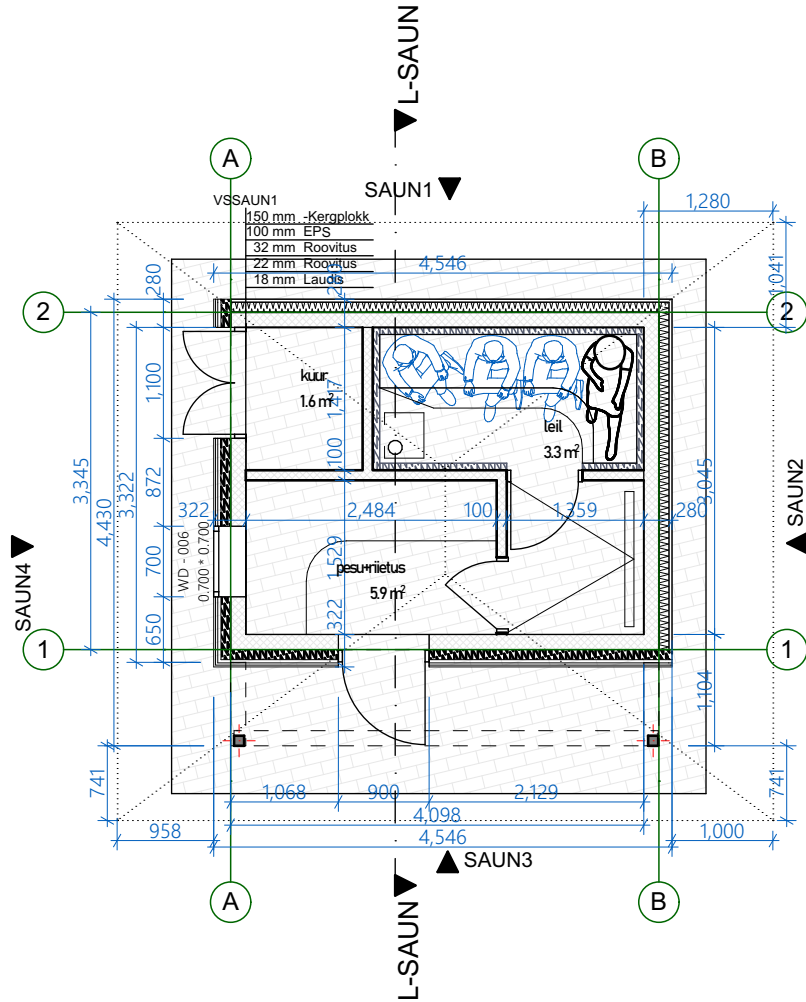
Kõik mõõdud, seinte ja avade tegelikud asukohad kontrollida ehituse käigus!

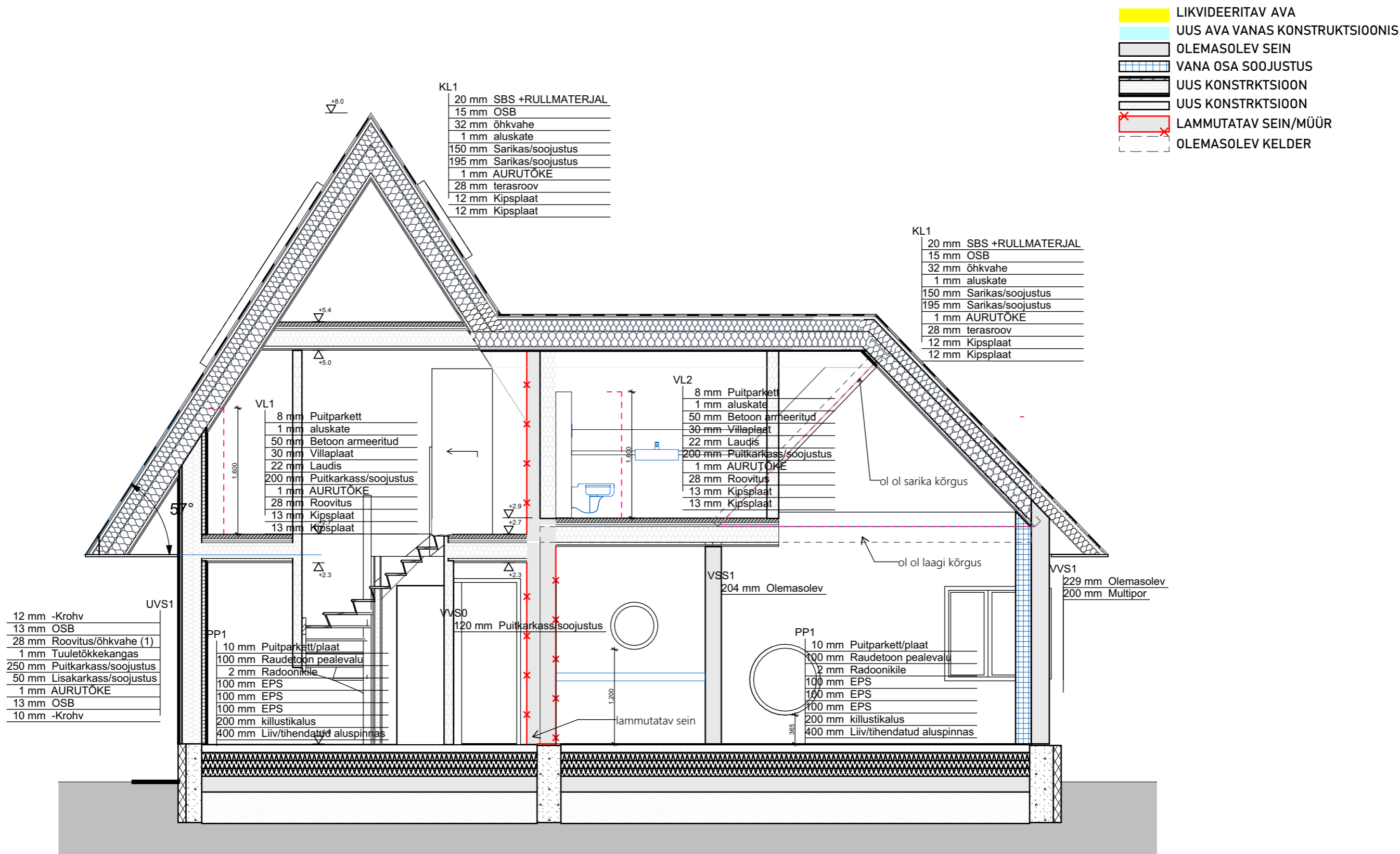
Ettepanekud lahenduste muutmiseks kooskõlastada arhitektiga.

Antud joonis on autorikaitse objekt ja kuulub b210 oü'le

Konstruktiivsed elemendid, nende mõõtmed ja parameetrid võivad põhiprojekti staadiumis muutuda.







MÄRKUSED:

Vastuolu ilmnelisel käesoleva joonise ning arhitektuurse või mistahes muu projekti osa jooniste, spetsifikatsioonide ehituskirjelduse vahel tuleb koheselt teavitada arhitekti.

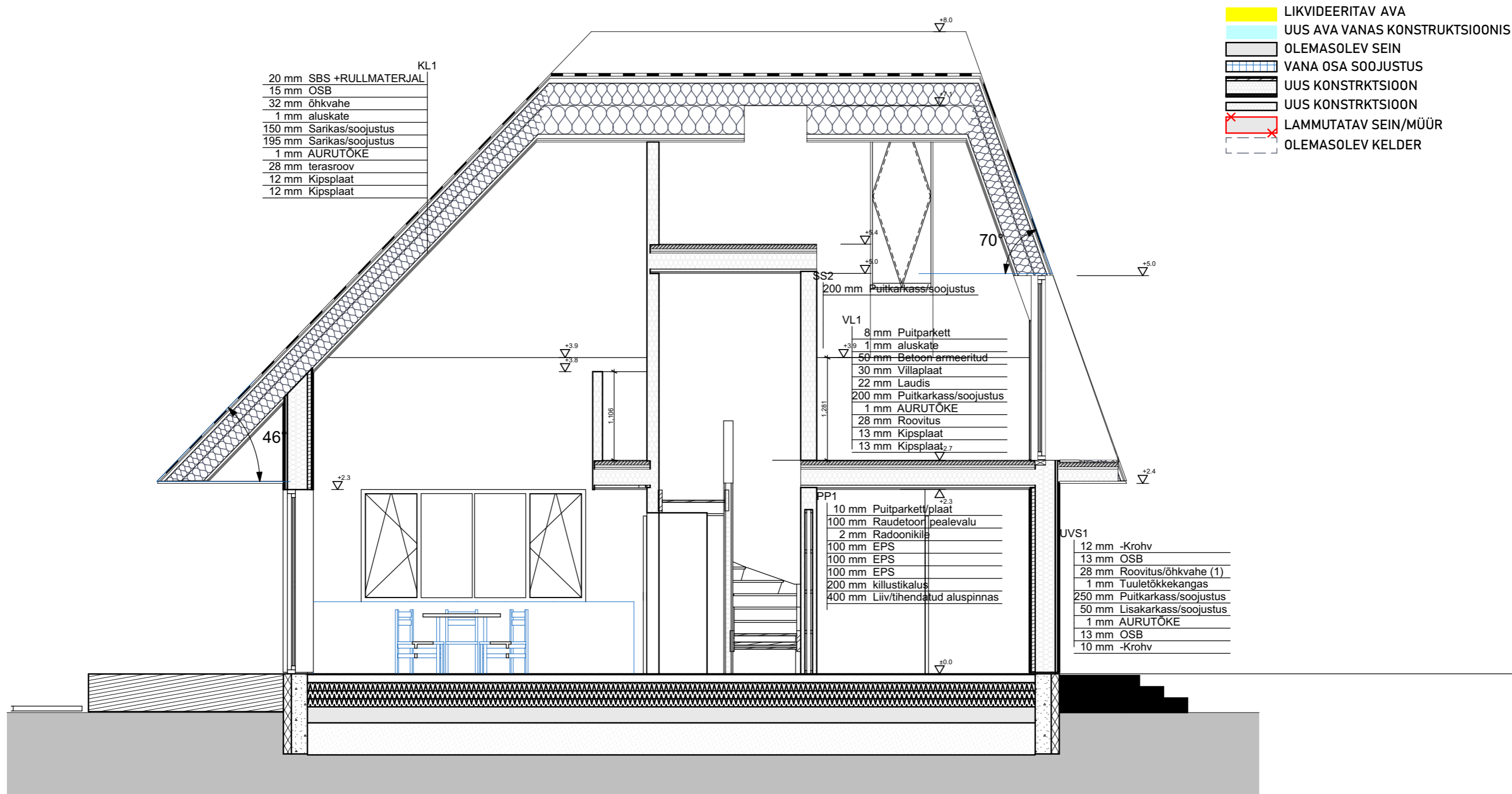
Projekti aluseks on hoone mõõdistusprojekt T-14-19, geoalus 5008-21, kohapealne vaatlus ja mõõdistus.

Kõik mõõdud, seinte ja avade tegelikud asukohad kontrollida ehituse käigus!

Ettepanekud lahenduste muutmiseks kooskõlastada arhitektiga.

Antud joonis on autorikaitse objekt ja kuulub b210 oü'le

Konstruktivsed elemendid, nende mõõtmed ja parameetrid võivad põhiprojekti staadiumis muutuda.



MÄRKUSED:

Vastuolu ilmnelisel käesoleva joonise ning arhitektuurse või mistahes muu projekti osa jooniste, spetsifikatsioonide ehituskirjelduse vahel tuleb kohelelt teavitada arhitekti.

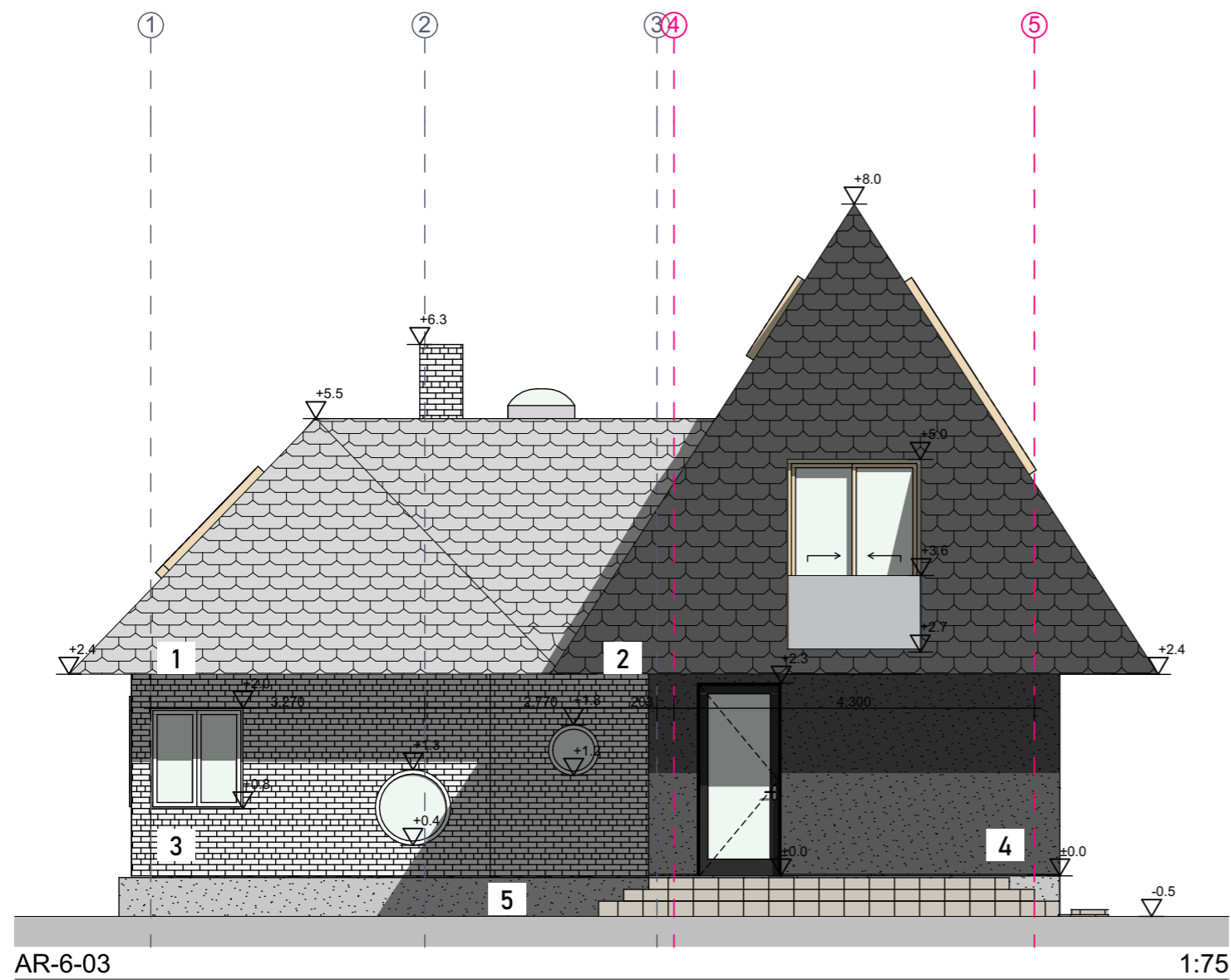
Projekti aluseks on hoone mõõdistusprojekt T-14-19, gealus 5008-21, kohapealne vaatlus ja mõõdistus.

Kõik mõõdud, seinte ja avade tegelikud asukohad kontrollida ehituse käigus!

Ettepanekud lahenduste muutmiseks kooskõlastada arhitektiga.

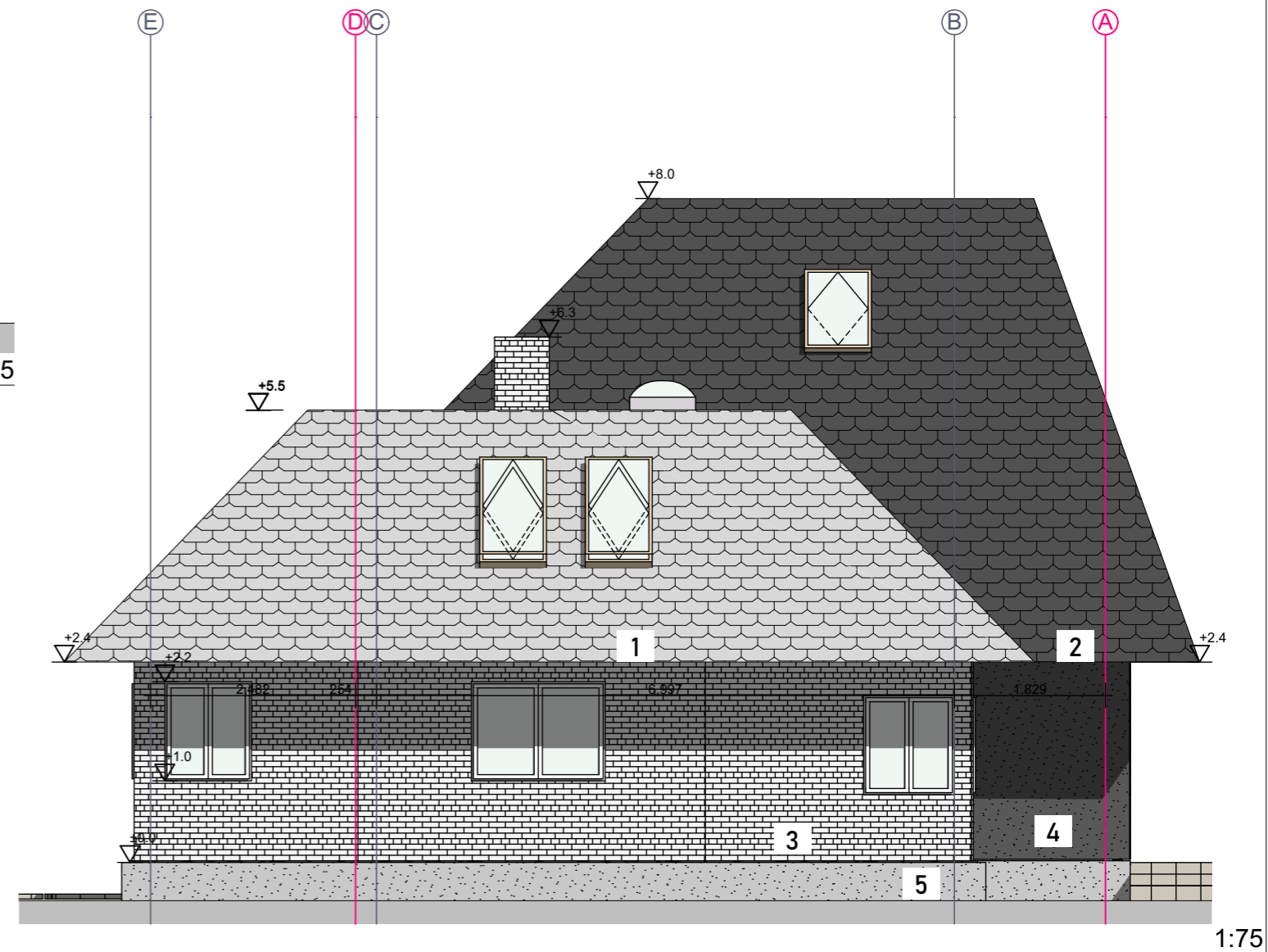
Antud joonis on autorikaitse objekt ja kuulub b210 oü'le

Konstruktivsed elemendid, nende mõõtmed ja parameetrid võivad põhiprojekti staadiumis muutuda.



VIIMISTLUSMATERJALID:

- Katus:** 1. Supreme AR Estate Gray, sindel
 2. Supreme AR Estate, Onyx Black, sindel
- Välissein:** 3. Tellissein, puhastatud
- Sokkel:** 4. Suureteraline, tekstuurne krohv. Toon Weber 30210-HA:8 Klass D
 5. Krohv, 30216-HA:56 Klass A



MÄRKUSED:

Vastuolu ilmnelisel käesoleva joonise ning arhitektuurse või mistahes muu projekti osa jooniste, spetsifikatsioonide ehituskirjelduse vahel tuleb kohe selgelt teavitada arhitekti.

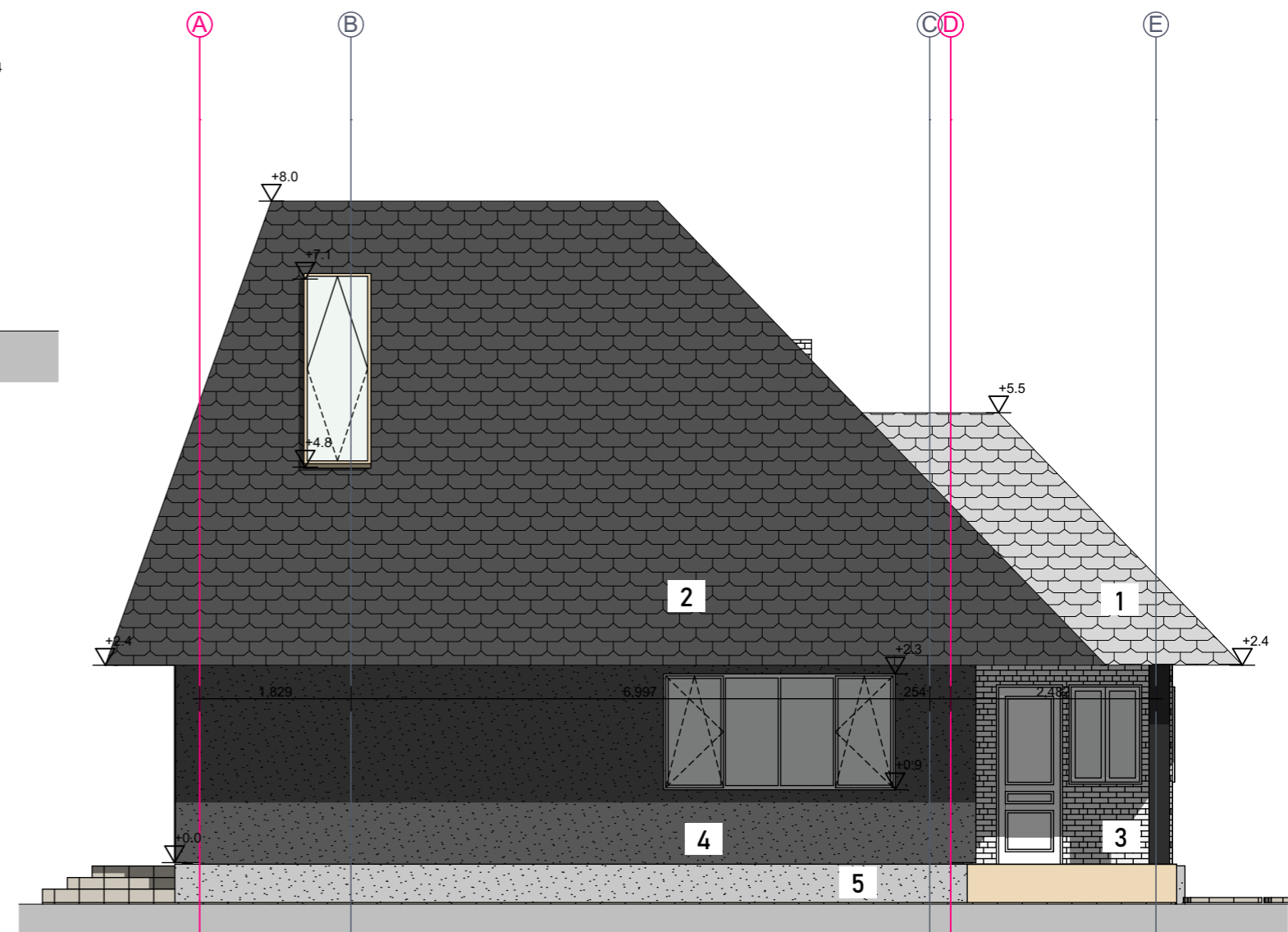
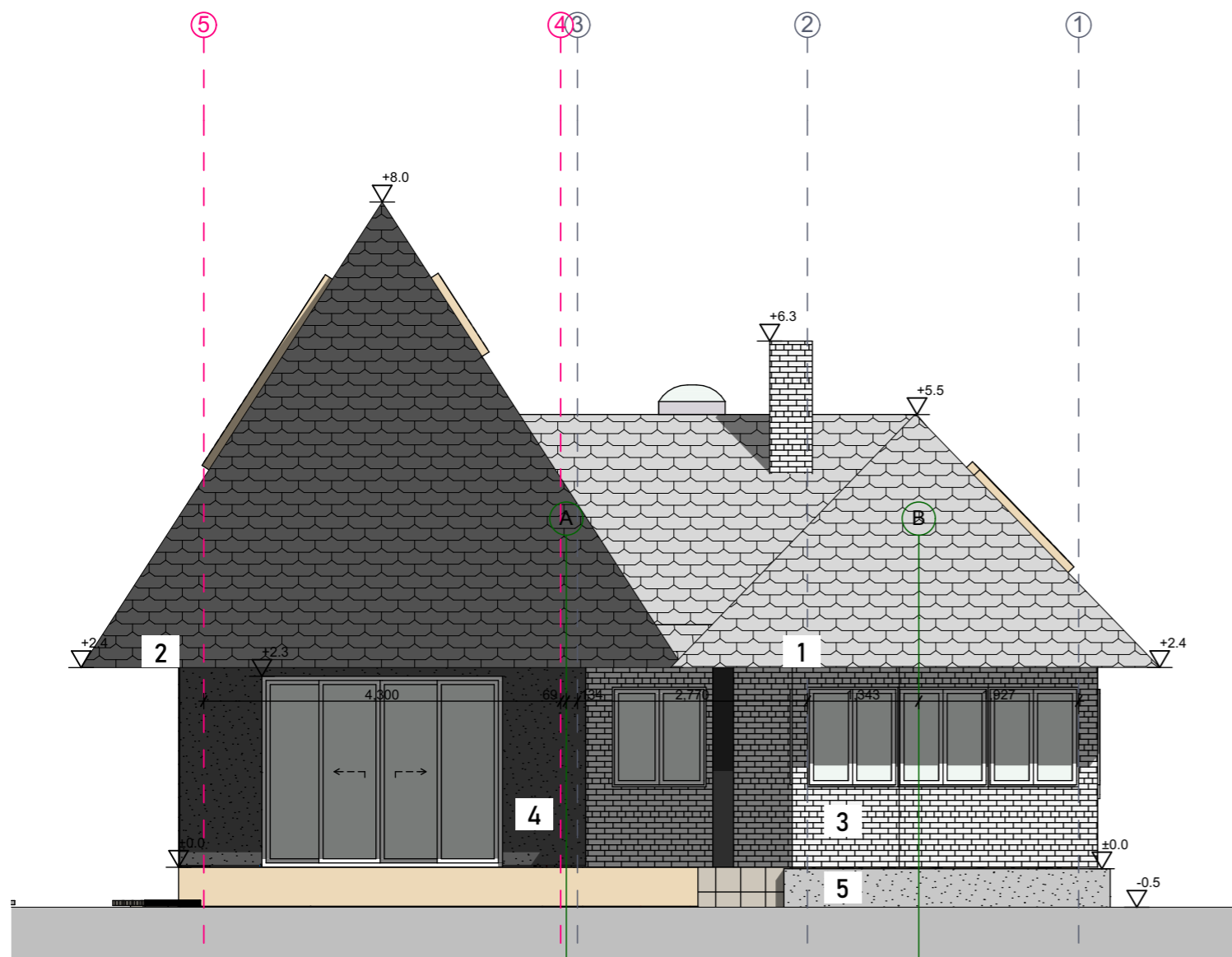
Projekti aluseks on hoone mõõdistusprojekt T-14-19, geoalus 5008-21, kohapealne vaatlus ja mõõdistus.

Kõik mõõdud, seinte ja avade tegelikud asukohad kontrollida ehituse käigus!

Ettepanekud lahenduste muutmiseks kooskõlastada arhitektiga.

Antud joonis on autorikaitse objekt ja kuulub b210 oü'le

Konstruktiivsed elemendid, nende mõõtmed ja parameetrid võivad põhiprojekti staadiumis muutuda.



VIIMISTLUSMATERJALID:

- Katus:** 1. Supreme AR Estate Gray, sindel
 2. Supreme AR Estate, Onyx Black, sindel
- Välissein:** 3. Tellissein, puhastatud
- Sokkel:** 4. Suureteraline, tekstuurne krohv. Toon Weber 30210-HA:8 Klass D
 5. Krohv, 30216-HA:56 Klass A

MÄRKUSED:

Vastuolu ilmnelisel käesoleva joonise ning arhitektuurse või mistahes muu projekti osa jooniste, spetsifikatsioonide ehituskirjelduse vahel tuleb koheselt teavitada arhitekti.

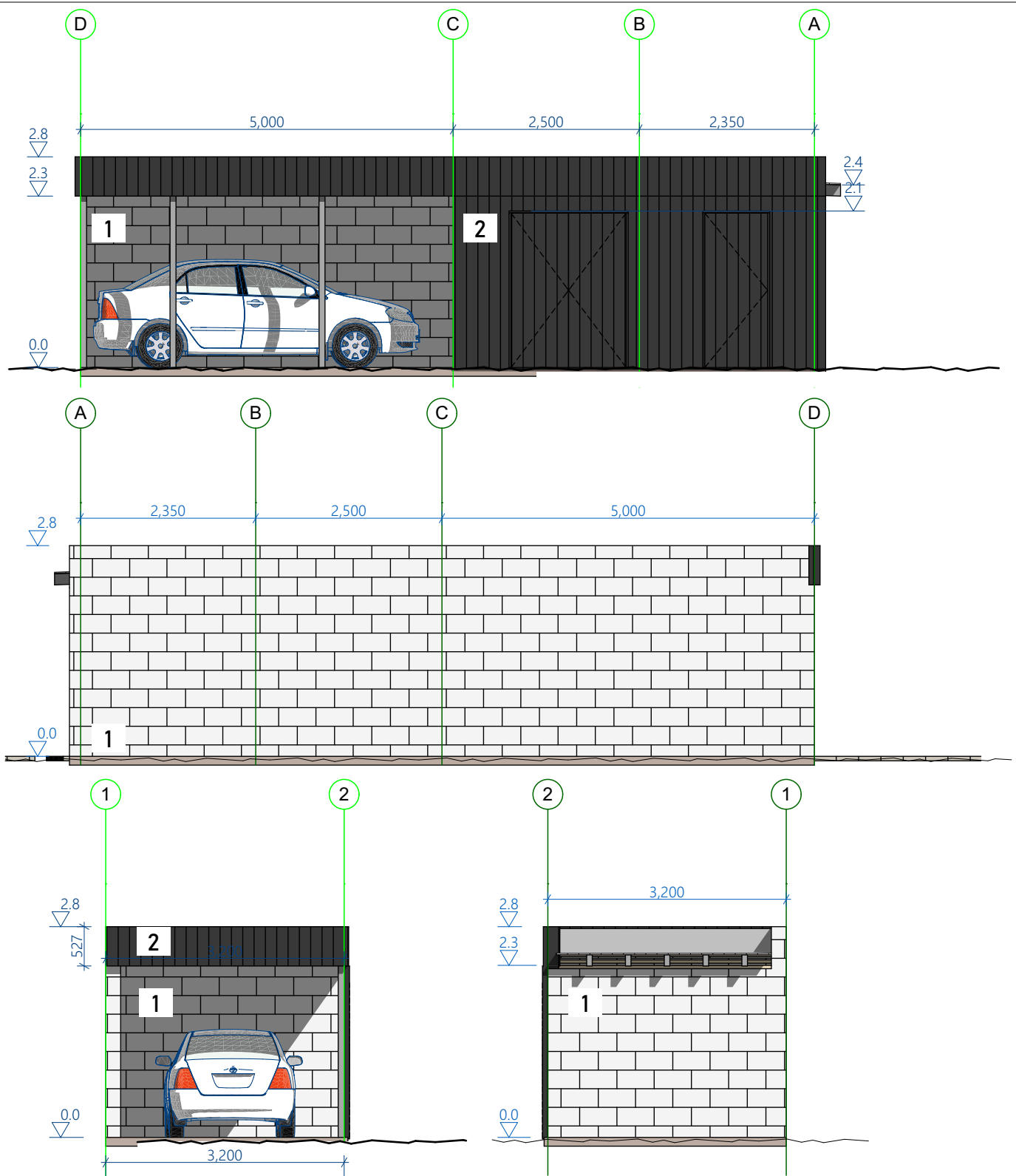
Projekti aluseks on hoone moodistusprojekt T-14-19, geoalus 5008-21, kohapealne vaatlus ja moodistus.

Kõik moodud, seinte ja avade tegelikud asukohad kontrollida ehituse käigus!

Ettepanekud lahenduste muutmiseks kooskõlastada arhitektiga.

Antud joonis on autorikaitse objekt ja kuulub b210 oü'le

Konstruktiiivsed elemendid, nende mõõtmed ja parameetrid võivad põhiprojekti staadiumis muutuda.

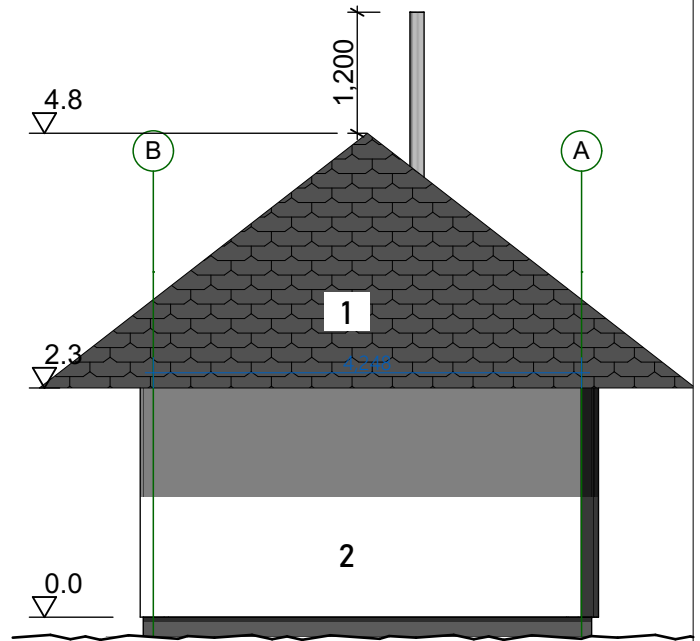
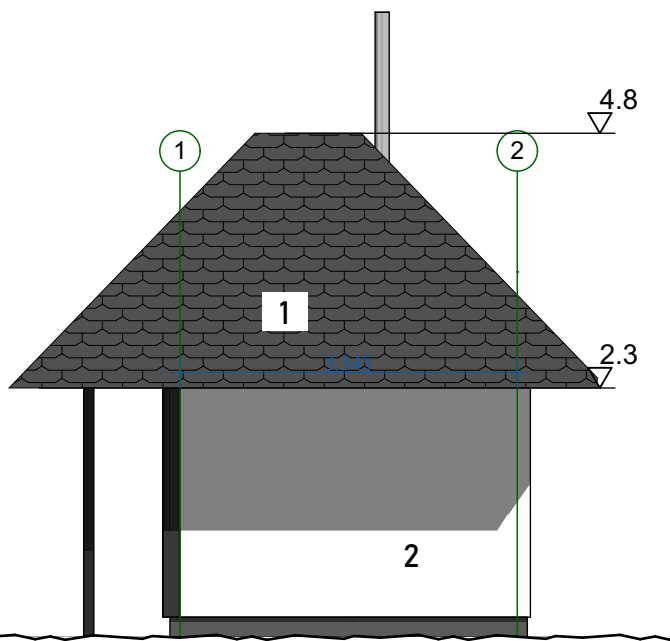
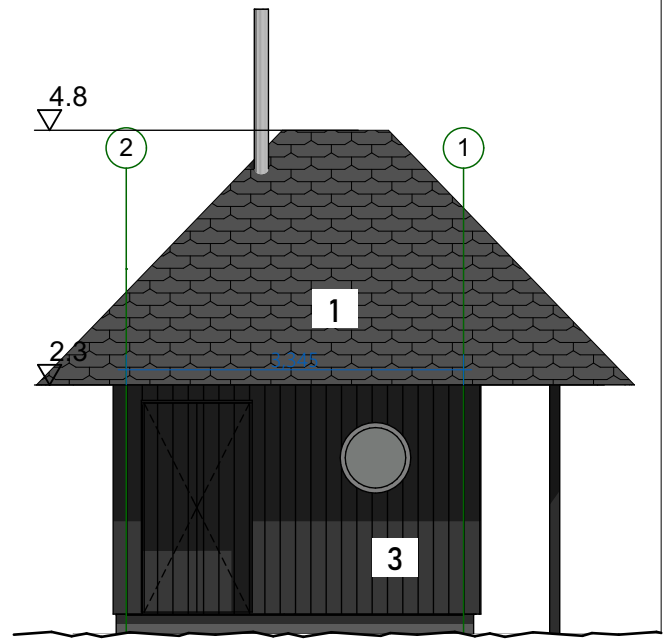
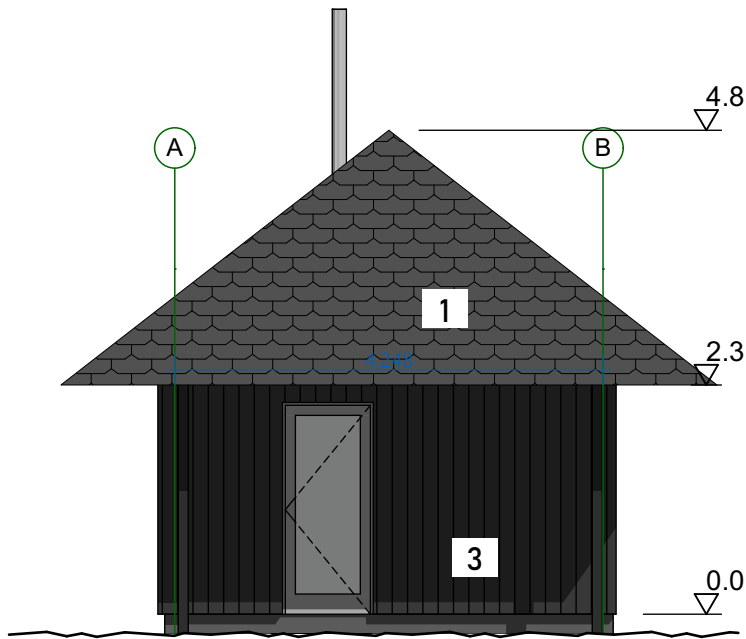


VIIMISTLUSMATERJALID:

Katus: LAINELAAT PVC LÄBIPAISTEV

Välissein: 1. Fibo müür, värvitud, toon valge

2. Vertikaalne laudis, Lasuritud, Tikkurila 5089



VIIMISTLUSMATERJALID:

Katus: 1. Supreme AR Estate, Onyx Black, sindel

Välissein: 2. Krohv, valge

3. Vertikaalne laudis, Lasuritud, Tikkurila 5089