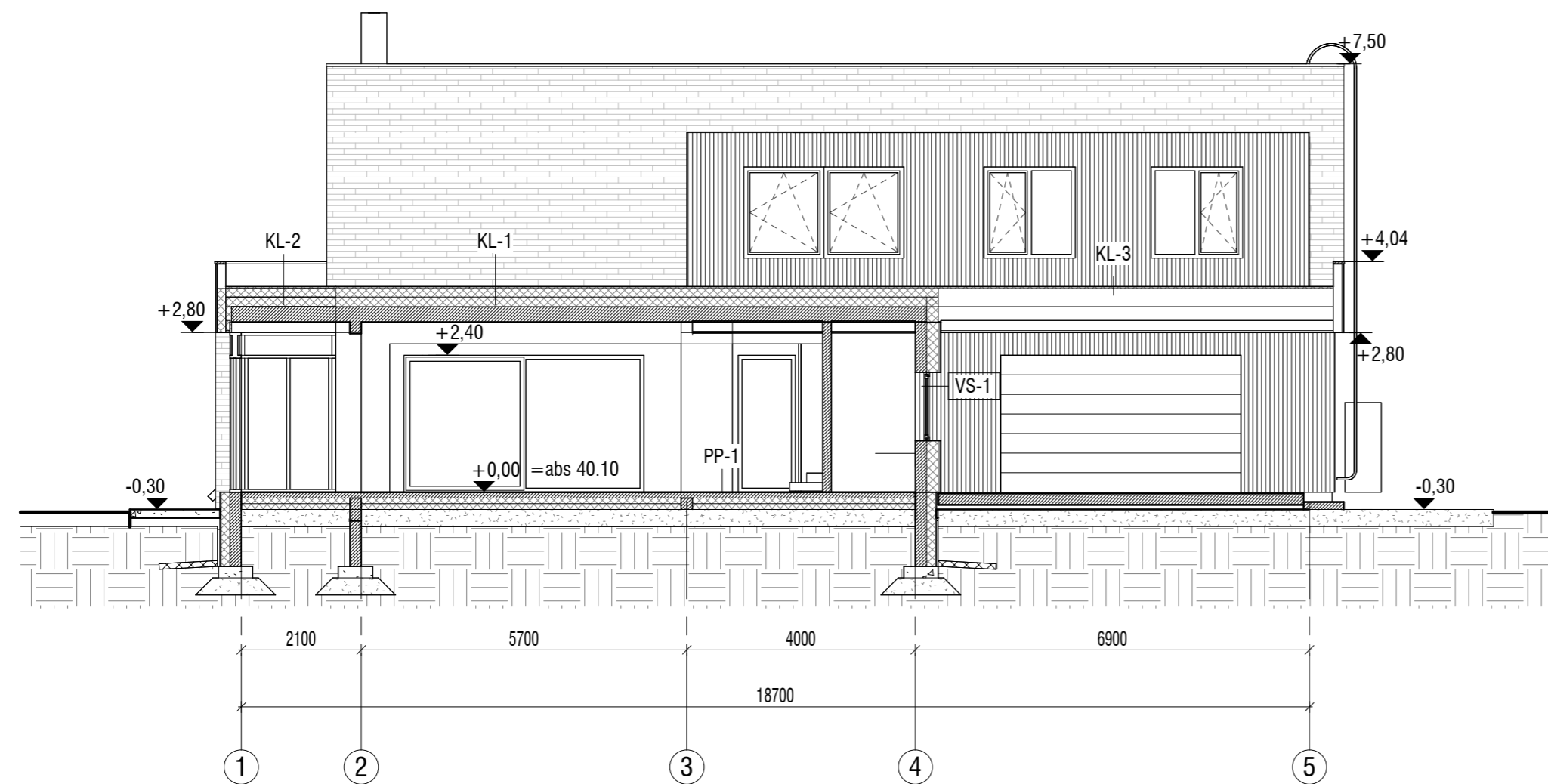


LÕIGE L1



KONSTRUKTSIOONI TÛÜBID

PP-1 PÕRAND PINNASSEL (1. K PÕRAND)

1. Põranda viimistlus vastavalt sisekujundusele
2. Raudbetoonplaat 100mm koos põrandaküttetorudega
3. Ehituskile
4. EPS 2 x 100mm
5. Tihendatud liivalus

PP-2 PÕRAND PINNASSEL (MAJA ESINE TREPP)

1. Harjatud raudbetoonplaat 100mm
2. EPS 1 x 100mm
3. Tihendatud liivalus

PP-3 PÕRAND PINNASSEL (TERRASS)

1. Terrassi laudis 28mm
2. Puitkonstruktsioon 150mm
3. Õhkvähe
4. Killustik
5. Geotekstiil

VS-1 VÄLISSEIN 1

1. Fassaadi laudis - termopuit
2. Roovitus vastavalt laudisele
3. EPS silver 200mm
4. Õõnesplokk
5. Siseviimistlus vastavalt sisekujundusele

VS-2 VÄLISSEIN 2

1. Fassaadikivi (plaat)
2. Roovitus vastavalt fassaadile
3. Distanttsiist
4. EPS silver 200mm
5. Õõnesplokk
6. Siseviimistlus vastavalt sisekujundusele

VS-3 VÄLISSEIN 3 (SOKKEL)

1. Sokli krohvisüsteem
2. XPS 150mm
3. Hüdroisolatsioon
4. Õõnesplokk

VL-1 VAHELAGI

1. Põranda viimistlus vastavalt sisekujundusele
2. Raudbetoonplaat 80mm koos põrandaküttetorudega
3. Filterkangas
4. Heiisolatsioon 30mm - nt "ISOVER FLO"
5. Õõnespaneel
6. Laeviimistlus vastavalt sisekujundusele

KL-1 KATUSLAGI 1 (ÕÕNEPANEEL)

1. PVC katusekate
2. Ülemine soojustusplaat - mineraalvill 30mm
3. Peamine soojustus - mineraalvill min. 300mm + kalded
4. Õhu- ja aurutõke
5. Õõnespaneel

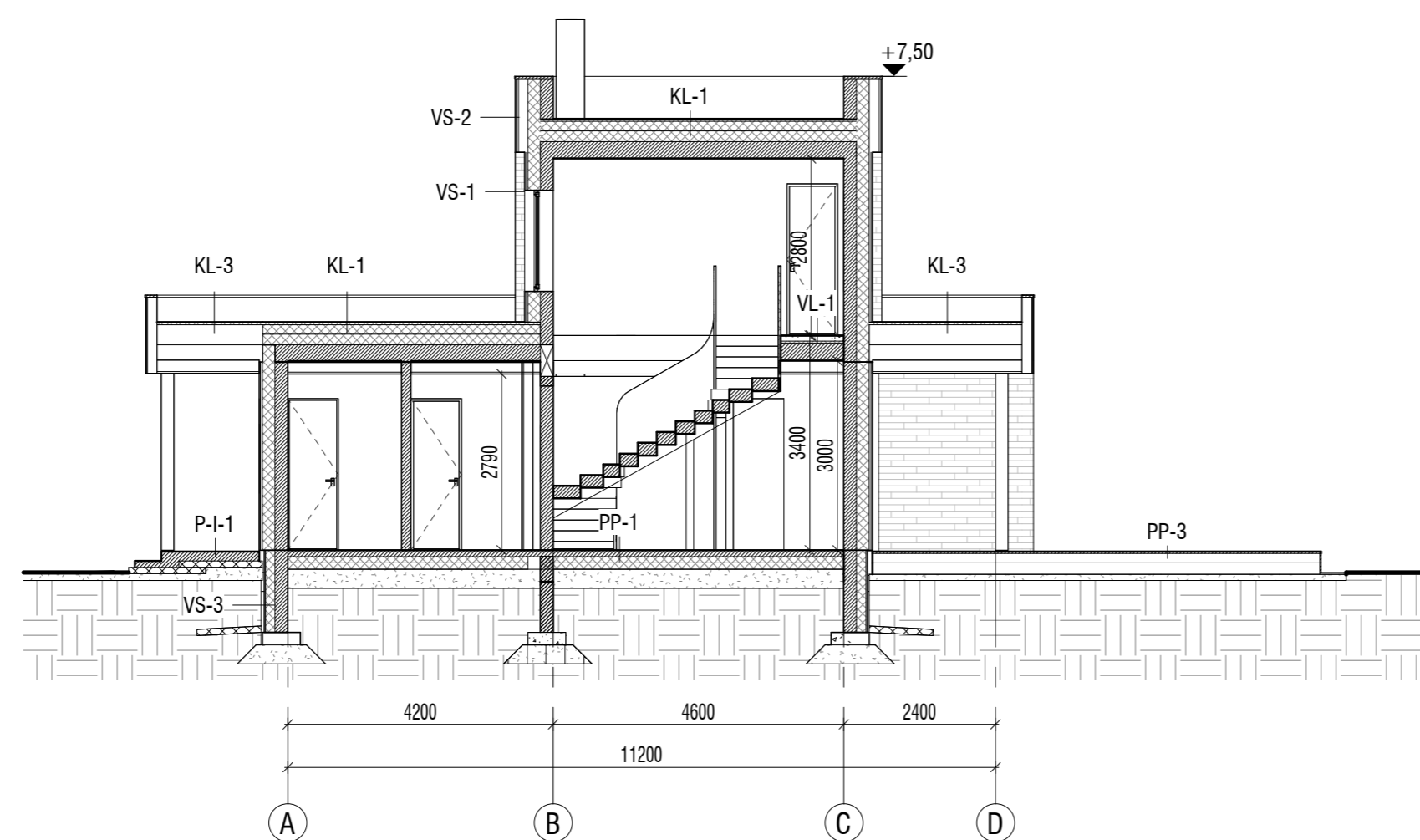
KL-2 KATUSLAGI 2 (PUIT)

1. PVC katusekate
2. Ülemine soojustusplaat - mineraalvill 30mm
3. Peamine soojustus + mineraalvill min 150mm + kalded
4. Kerto LVL plaat
5. Puitkarkass + mineraalvill 150mm
6. Roovitus
7. Kipsplaat 2x
8. Siseviimistlus vastavalt sisekujundusele

KL-3 KATUSLAGI 3 (VARIKATUS, KÜLM)

1. PVC katusekate
2. Ülemine soojustusplaat - mineraalvill 30mm
3. Kerto LVL plaat
4. Distantsiist + kalded
5. Puitkarkass
6. Roovitus
7. Laudis laes

LÕIGE L2



OBJEKTI NIMETUS	ÜHEPEREELAMU		
TELLIJA	ERAIK	OBJEKTI ADRRESS	ORGITA, MÄRJAMAA VALD
JOOINISE NIMETUS			

LÕIKED L1 & L2

TÖÖ NR.	STAADIUM	KUIPÄEV	MÕÕTKAVA	JOOINISE TÄHIS
24-03	EELPROJEKT	20.01.2025	1 : 100	AR-6-01