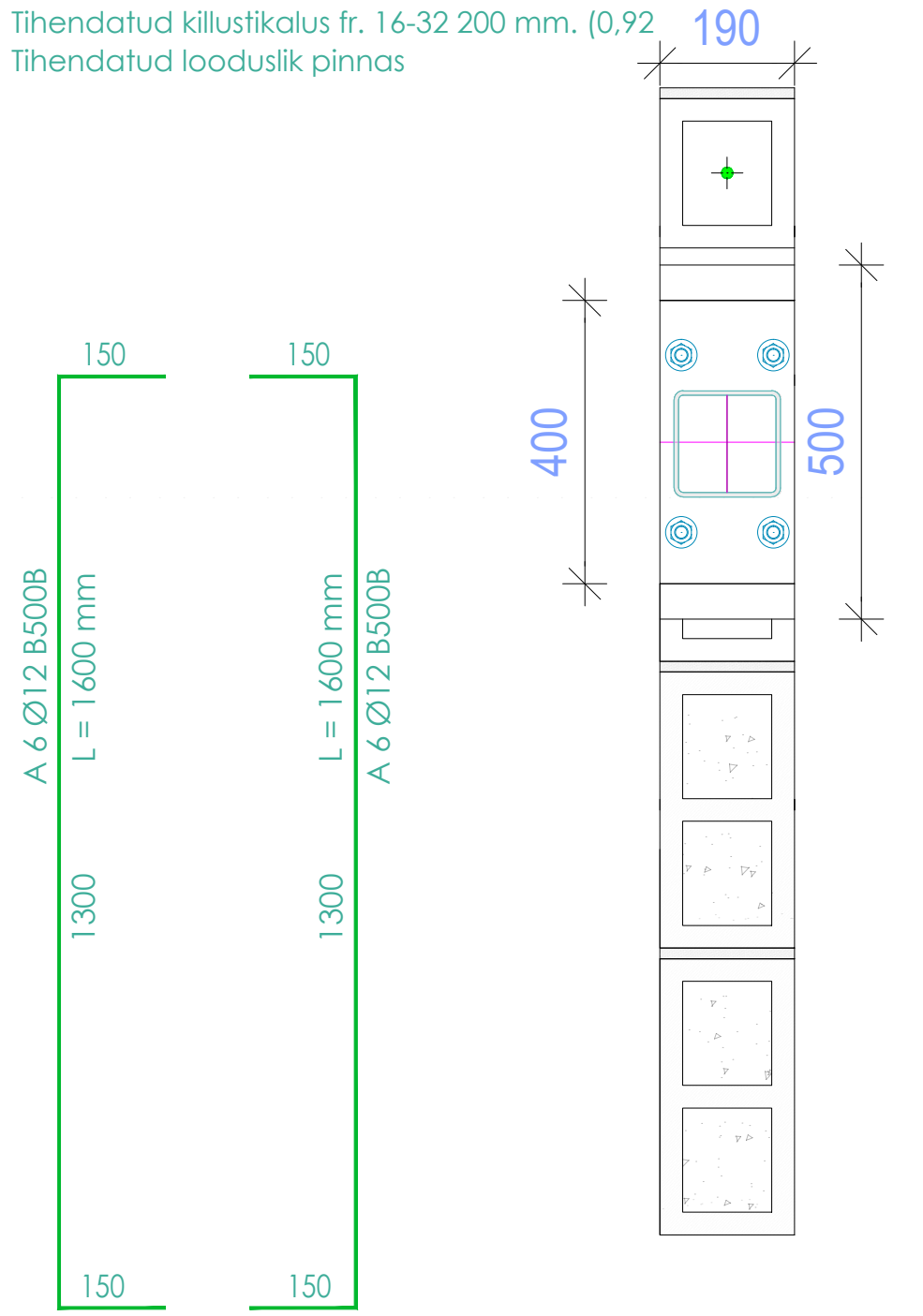


PP-01
 Põrandakate 20 mm
 Raudbetoonplaat 100mm küttetorudega+vörk Ø8 200x200 mm
 Ehituskile
 Soojustus EPS120 2x100 mm
 Tihendatud liiv 100mm
 Tihendatud killustikalus fr. 16-32 200 mm. (0,92
 Tihendatud looduslik pinnas



- Märkused:**
- Suhtelisele kõrgusmärgile +0,000
 - Vundamentid rajada tihendatud killustikalusele 200mm
 - Vundament armeerida üksikvarrastega, mis on seotud vörkudeks vastavalt armeerimisjoonistele.
 - Armatuuri kaitsekiht valida vastavalt keskkonnaklassile, kui joonisel ei ole märgitud teisiti.
 - Armatuur jätkata ülekattega 40xØ. Nurkades ja liidetes jätkata L-kujulise armatuuriga (B500B).
 - Hoonele tuleb paigaldada tõkkekile. Liited ja paigaldus vastavalt seadusele ja paigaldusjuhiste.
 - Tellismüüritis 200/150.
 - Columbia Kivi plokid laduda ja armeerida vastavalt tootja juhistele ja käesolevale projektile.
 - Vundamentidalmikud: Betoon: keskkonnaklass XC2. Betoon C 25/30 - Armatuur: B500B
 - Killustikaluse tihedus kt=97, E1=60MPa, üldine def moodul min 100MPa.

Osaühing Casa Ehitus, Kesküla tn 54, Tallinn Harjumaa 13516. e-post: casaehitus@gmail.com, tel: +372 5660 7120, reg. nr. 12169916, EEP002276		
objekt:	Üksikelamu konstruktiivne põhiprojekt	töö nr:
aadress:	Vahtra tn 2a, Tabasalu, Harku vald, Harju maakond	249_21-EP
tellijä:	Roland Lõpp	Projekt liik
joonis:	Sõlm T-02	Konstruktiivne
autor: ins. Roberto Pepe		staadium:
		PP
projekteerija: ins. Roberto Pepe		joonise nr:
		T-02
		möötkava:
		1:10
		loodud:
		10.06.2021
		tüüp: