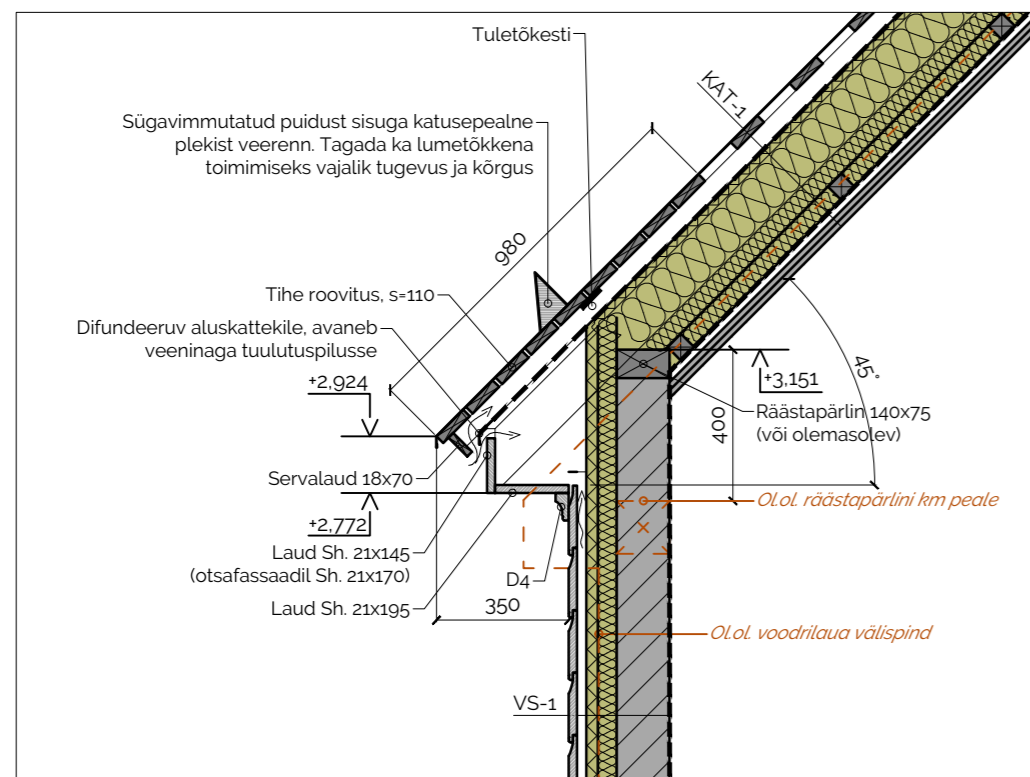
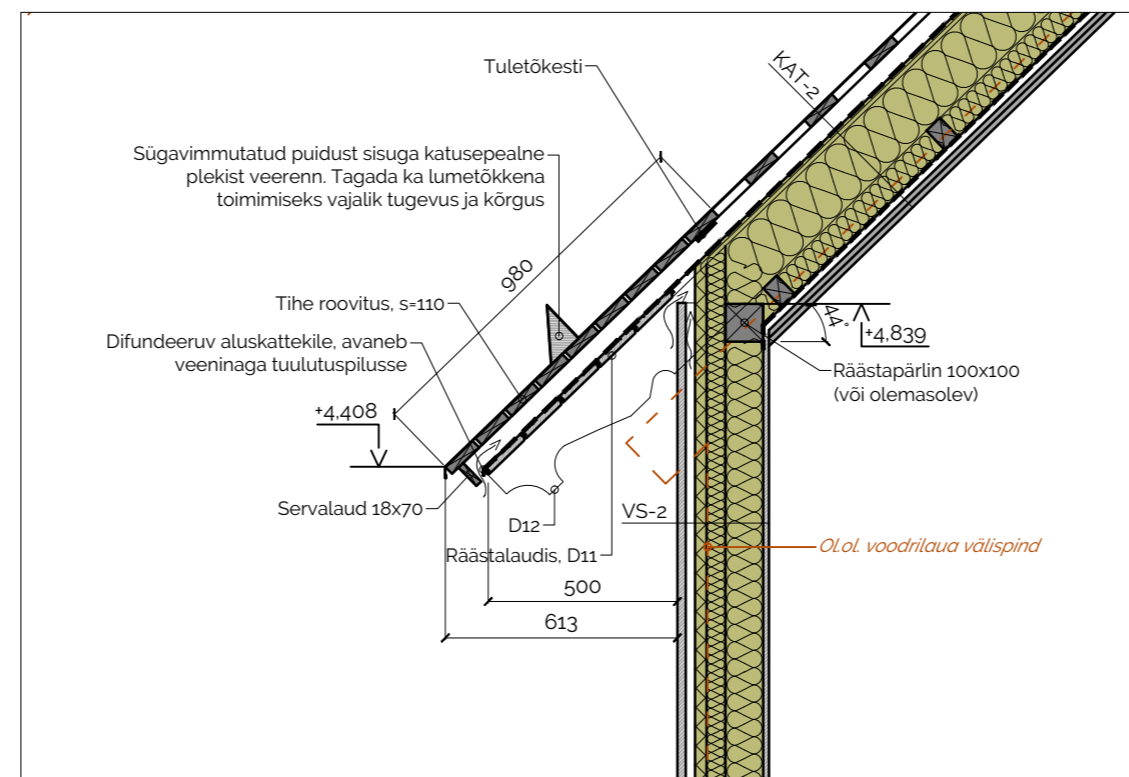


RÄÄSTA SÖLM 1 (oLoL hoone põhimahu)



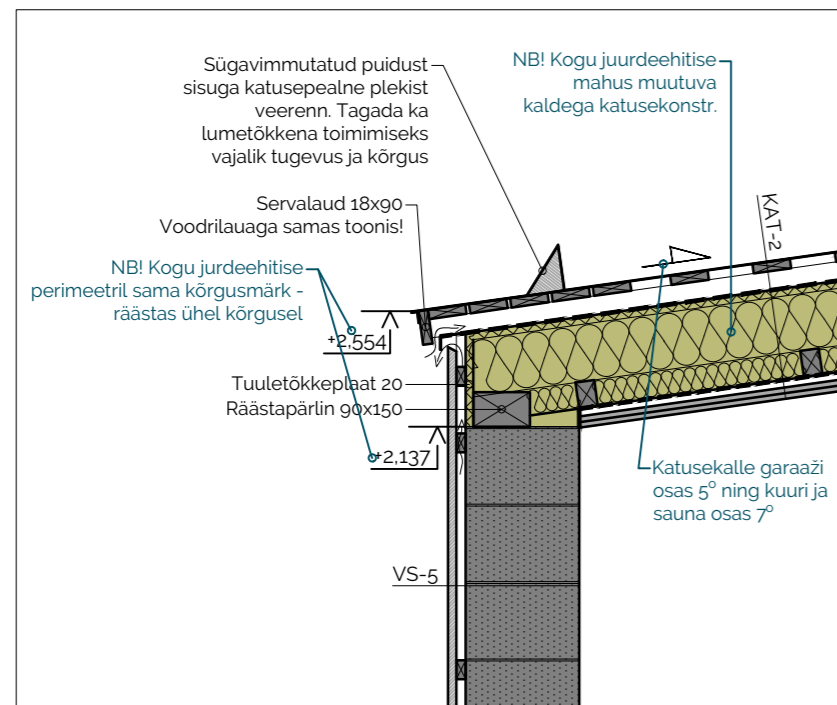
RÄÄSTA SÖLM 2 (oLoL hoone karkass-seinaga idamahu juures)



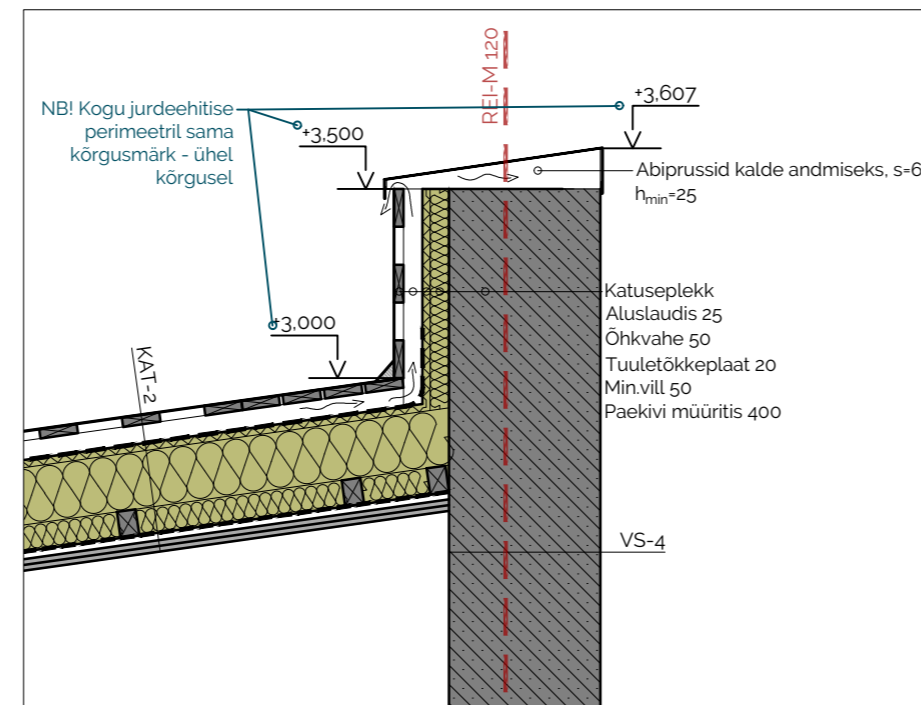
**MÄRKUSED:**

- **NB! Konstruktiivsed lahendused täpsustada eraldi konstruktiivse projektiga!**
- Kõik nähtavad puitdetailid ja voodrilaudis tehakse hõveldatud puidust. Profiilid vt joonis AR-7-05.
- Kõik puitdetailid eraldatakse kivipinnast hüdroisolatsiooniga. Hüdroisolatsiooniks kasutada bituumeni baasil materjale.
- Sarikate samm ja puitelementide moodud täpsustada konstruktiivse projektiga.
- Olemasolevate detailide moodud on ligikaudsed. Uued puitelemendid teha säilinud algupärase elementide koopiaprofiilidega.
- Projekteerimise ajal suletud konstruktsioonid on joonistel tinglikud. Vajadusel täpsustatakse sõlmi ehituse käigus.
- Puitdetailide kinnitamisel kasutada kuumtsingitud naelu.
- Tagada katusekatte alune tuulutus.
- Tuulutusplisude ees kasutada putukavõrku.
- Katuseuugi tuulutusplis kasutada sügavimmutatud puitu. Sarikate pealisinnad töödelda antiseptiliselt.

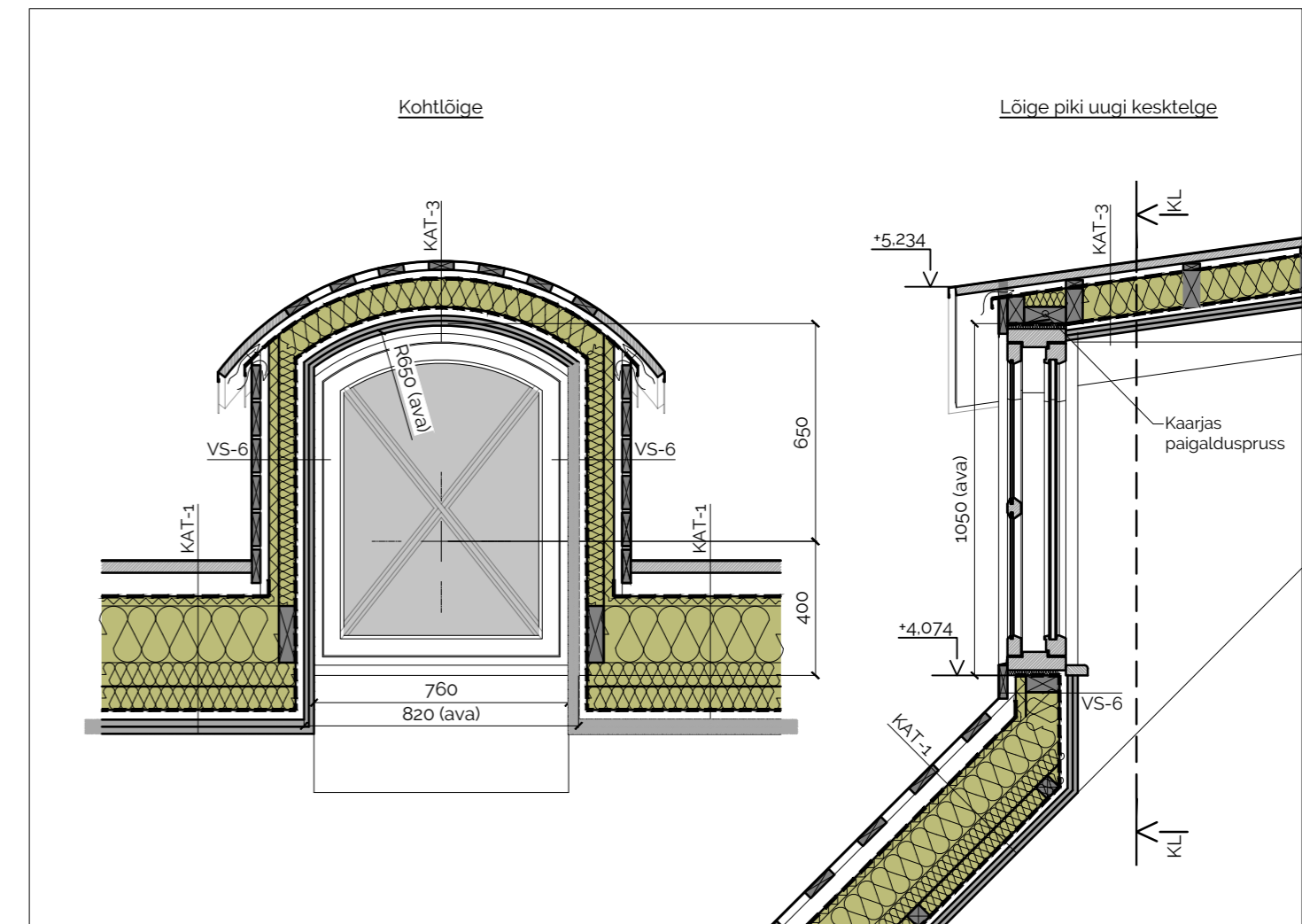
RÄÄSTA SÖLM 3 (kõrvalhoone, ida seinal)



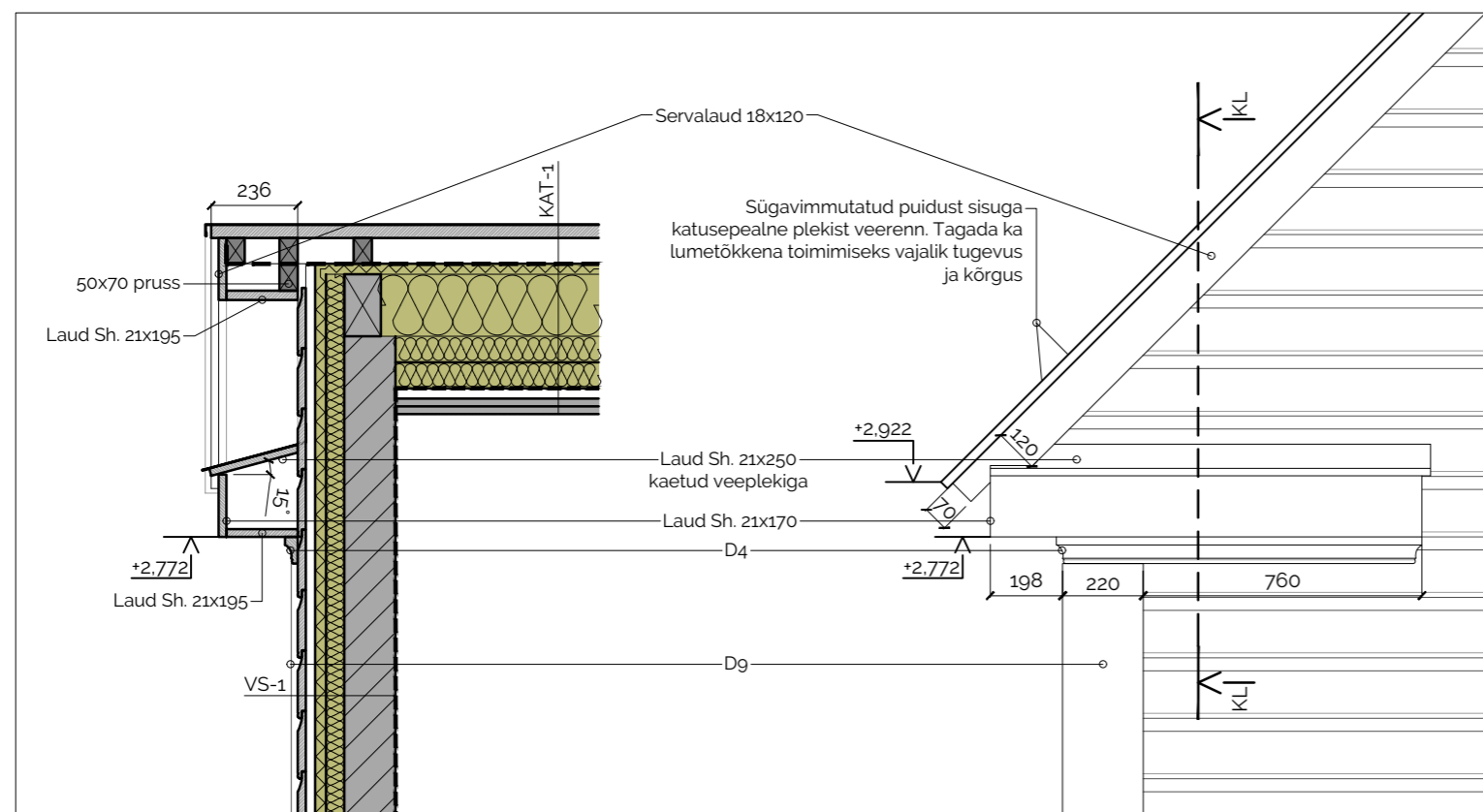
PARAPETI SÖLM (kõrvalhoone tulemuuri osas, ida seinal)



KATUSEUUGI SÖLMED



OLEMASOLEVA MAHU PÕHJA- JA LÖUNA-FASSAADI DETAIL



**Apex AB**

Töö nimetus: ELAMU Ümberehitamine ja laiendamine Kassisaba miljöövaatustlik ala	Tellijä: Otto Narusing e-mail: ottonarusing@hotmail.com	Töö nr: 2108	Töö staadium: Eelprojekt
Address: Wismari tn 27, Keslinna linnaosa, Tallinna linn, Harjumaa	Joonise nr: AR-7-01	Muudatus: -	Möötkava: 1:20
Projector: Apex Arhitektuuribüroo OÜ Tatari 64, 7. korrus 10119 Tallinn	Arhitekt: Karin Laos	Arhitekt/Projektijuh: Märt Maripuu	Kuupäev: juuli 2021
tel 51 40 577, e-mail: ove@apexab.ee MTR EE00533, 24.11.2005	Volitatud arhitekt: Ove Oot	Altkir: Altkir: Altkir:	

23.07.2021 07:32:34