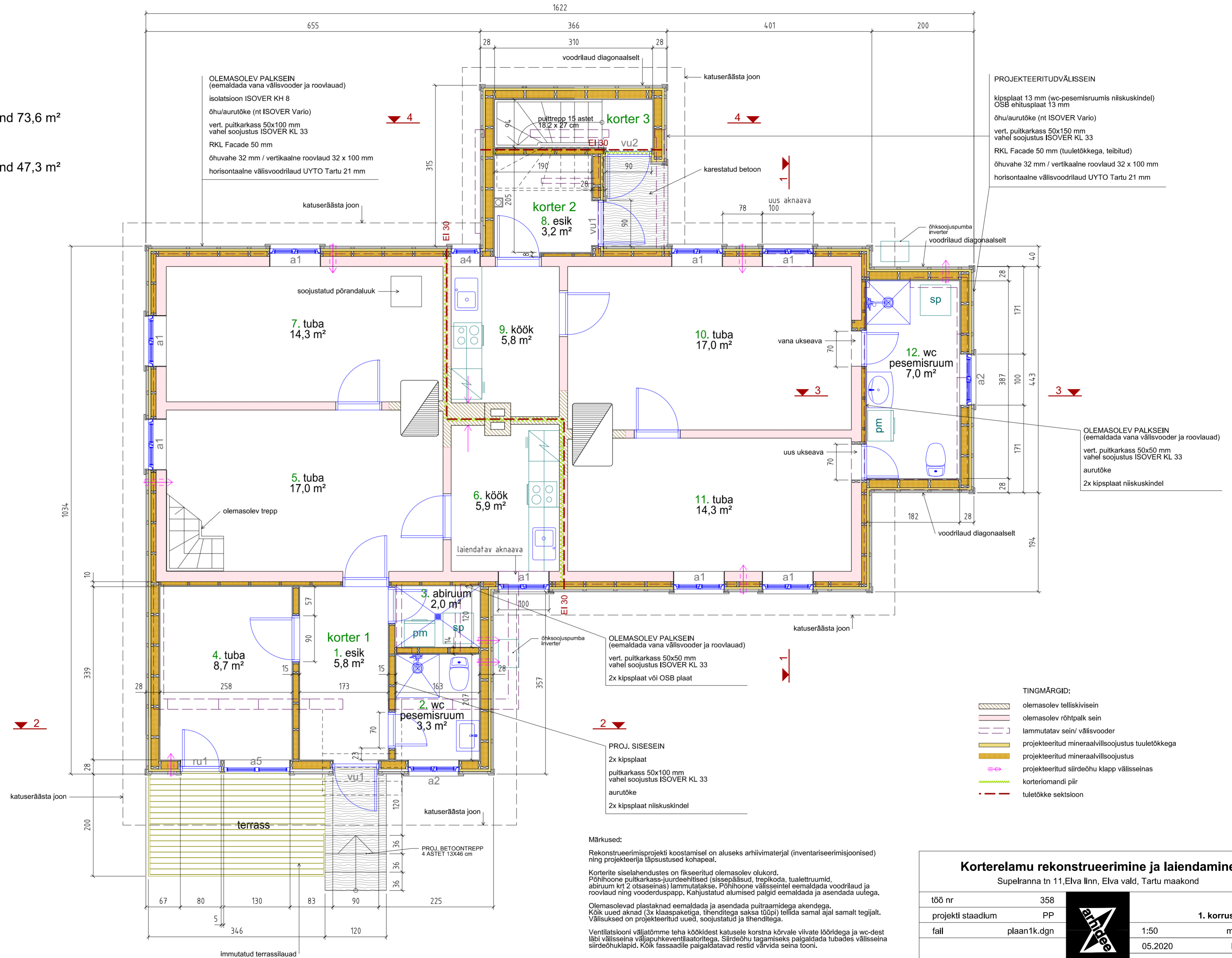


korter 1
eluruumide pind 73,6 m²
4-toaline

korter 2
eluruumide pind 47,3 m²
2-toaline



PROJEKTEERITUDVÄLISSEIN
kipsplaat 13 mm (wc-pesemisruumis niiskuskindel)
OSB ehitusplaat 13 mm
õhu/aurutõke (nt ISOVER Vario)
vert. puitkarkass 50x150 mm
vahel soojustus ISOVER KL 33
RKL Facade 50 mm (tuuletõkkega, teibitud)
õhuvähe 32 mm / vertikaalne roovlaud 32 x 100 mm
horisontaalne välisvoodrilaud UYTO Tartu 21 mm

OLEMASOLEV PALKSEIN
(eemaldada vana välisvooder ja roovlaud)
vert. puitkarkass 50x50 mm
vahel soojustus ISOVER KL 33
aurutõke
2x kipsplaat niiskuskindel

- TINGMÄRGID:**
- olemasolev telliskivisein
 - olemasolev röötpalk sein
 - lammutatav sein/ välisvooder
 - projekteeritud mineraalvillsoojustus tuuletõkkega
 - projekteeritud mineraalvillsoojustus
 - projekteeritud siirdeõhu klapp välisseinas
 - korteriomandi piir
 - tuleetõkke sektsioon

OLEMASOLEV PALKSEIN
(eemaldada vana välisvooder ja roovlaud)
vert. puitkarkass 50x50 mm
vahel soojustus ISOVER KL 33
2x kipsplaat või OSB plaat

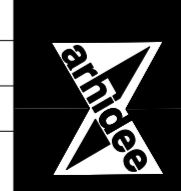
PROJ. SISESEIN
2x kipsplaat
puitkarkass 50x100 mm
vahel soojustus ISOVER KL 33
aurutõke
2x kipsplaat niiskuskindel

Märkused:
Rekonstrueerimisprojekti koostamisel on aluseks arhiivmaterjal (inventariseerimisjoonis) ning projekterija täpsustused kohapeal.
Korteri siselahendustes on fikseeritud olemasolev olukord. Põhihoone puitkarkass-juurdeehitised (sissepääsud, trepikoda, tualettruumid, abiruum krt 2 otsaseinas) lammutatakse. Põhihoone välisseintel eemaldada voodrilaud ja roovlaud ning vooderduspapp. Kahjustatud alumisest palkid eemaldada ja asendada uutega.
Olemasolevad plastaknad eemaldada ja asendada puitraamidega akendega. Kõik uued aknad (3x klaaspaketiga, tihenditega saksa tüüpi) tellida samal ajal samalt tegijalt. Välisüksed on projekteeritud uued, soojustatud ja tihenditega.
Ventilatsiooni väljatõmme teha köökidest katusele korstna kõrvale viivate lõõridega ja wc-dest läbi välisseina väljapuhkevventilaatoritega. Siirdeõhu tagamiseks paigaldada tubades välisseina siirdeõhuklapid. Kõik fassaadile paigaldatavad restid värvida seina tooni.

Korterelamu rekonstrueerimine ja laiendamine

Supelranna tn 11, Elva linn, Elva vald, Tartu maakond

töö nr	358	joonis	
projekti staadium	PP		1. korruse plaan
fail	plaan1k.dgn	1:50	mõõtkava
arhitekt	Jüri Siim	05.2020	kuupäev
		AR-2	leht nr



Arhitektibüroo Siim & Põllumaa OÜ

Riia tn 4 Tartu 51004 • arireg.nr 10085374 • mtr EP10085374-0001 • tel. +372 5162107 • siim@arhidee.ee